



20 FEB 1900

78963

MEMORIA DESCRIPTIVA.

MODELO DE UTILIDAD.

PAIS : ESPAÑA.

DURACION : 20 AÑOS.

OBJETO : «UN NUEVO FLOZADOR».

A nombre de : DON JOAQUIN VALERO SANTONJA.

Residente en : IBI (Alicante), San Blas, 3.

Nacionalidad : ESPAÑOLA.

(M. U. 1.198, A-R).



20 FEB 1953

1 78963

Tiene por objeto la presente solicitud, la protección en territorio español de un nuevo flotador, cuyas características le hacen merecedor del privilegio de Modelo de Utilidad, conforme y al amparo del vigente Estatuto Ley sobre Propiedad Industrial.

5.-

Los flotadores que se conocen hasta la fecha, consisten en plataformas insubmersibles, que se mueven bien por el impulso del agua o ayudándose con las manos.

El presente flotador, que se desea proteger, además de tener una forma característica para adaptarse al cuerpo en la postura que se va a usar, está dotado de un dispositivo de propulsión accionado a mano, de manera que con él puede avanzarse en cualquier dirección, bien hacia delante, hacia atrás o hacia los lados, de una manera suave y silenciosamente.

10.-

El mecanismo de propulsión está constituido esencialmente por un tren de engranajes encerrado en una carcasa de material inoxidable, el cual es accionado a mano, por una manivela que sale de dicha carcasa, transmitiéndose el movimiento a un eje que se prolonga hasta la parte posterior del flotador, donde lleva una hélice que al moverse produce la marcha del aparato.

15.-

20.-

El objeto de la presente invención está ilustrado, a título de ejemplo, en una forma de realización, en el adjunto dibujo, en el cual se representa en su única figura una vista en perspectiva del flotador que se desea proteger.

25.-

A continuación se hará una detallada descripción, con re-



ferencia al dibujo indicado.

78963

30.- Está constituido, en detalle, por un bastidor inoxidable 1, formado de varillas metálicas, el cual sujeta en su parte posterior una plataforma 2, para apoyo de la parte inferior del cuerpo hasta las rodillas, la cual posee en la parte delantera y trasera unas correas graduables 6 que se prolongan hacia arriba sujetando unos flotadores 7 de espuma de goma o similar, impidiendo así que el cuerpo se deslice de la plataforma 2.

35.- El bastidor 1 se dobla hacia arriba en la parte anterior sujetando un soporte 5, de espuma de goma o similar, para apoyar el tórax y la barbilla. A continuación este bastidor, se prolonga hacia abajo en una varilla 3, la cual por su extremo libre se une a una carcasa cilíndrica 4.

40.- La carcasa 4 lleva en su interior un tren de engranajes accionados a mano por una manivela que los pone en movimiento, el cual transmite a un eje 8, que lleva a la altura de la parte posterior del aparato y debajo de éste una hélice 10 de polietileno blando con bordes doblados, o de otro material similar, que es la que produce la marcha del aparato.

45.- La varilla 3 se une a la carcasa 4 de tal manera que ésta puede girar alrededor de ella, con lo que se consigue situar la hélice en cualquier dirección, produciendo la marcha del aparato en cualquier sentido, lo mismo que hacia atrás, cuando el eje esté vuelto completamente.

50.- Descrita suficientemente la naturaleza del objeto y el modo de llevarlo a la práctica, se hace constar que las disposiciones anteriormente indicadas son susceptibles de modificaciones, tanto de detalle como de materiales, sin que por ello se altere, cambie o modifique la esencialidad del objeto descrito.



60.-

REIVINDICACIONES. 78963

1ª.- Un nuevo flotador, caracterizado por un bastidor que sujeta en su parte posterior una plataforma para apoyo de la parte inferior del cuerpo hasta las rodillas del usuario, teniendo esta plataforma en la parte delantera y trasera unas correas graduables que sujetan encima de ella unos flotadores cilíndricos, de material apropiado insubmersible, impidiendo que el cuerpo se deslice de dicha plataforma.

2ª.- Un flotador según reivindicación anterior, caracterizado porque el bastidor se prolonga en su parte anterior hacia arriba, sujetando un soporte de material apropiado insubmersible, para apoyo del tórax y la barbilla, continuándose hacia abajo en una varilla que por su extremo libre se une a una carcasa, que puede girar alrededor de ella, portadora de un tren de engranajes accionados a mano por una manivela exterior, que transmiten el movimiento a un eje que se prolonga hasta la parte posterior e inferior del aparato, donde lleva una hélice que es la que produce la propulsión del aparato, pudiendo lograrse ésta en cualquier sentido al poder girarse el eje portador de la hélice.

3ª.- «UN NUEVO FLOTADOR».

Madrid, 27 FEB. 1949

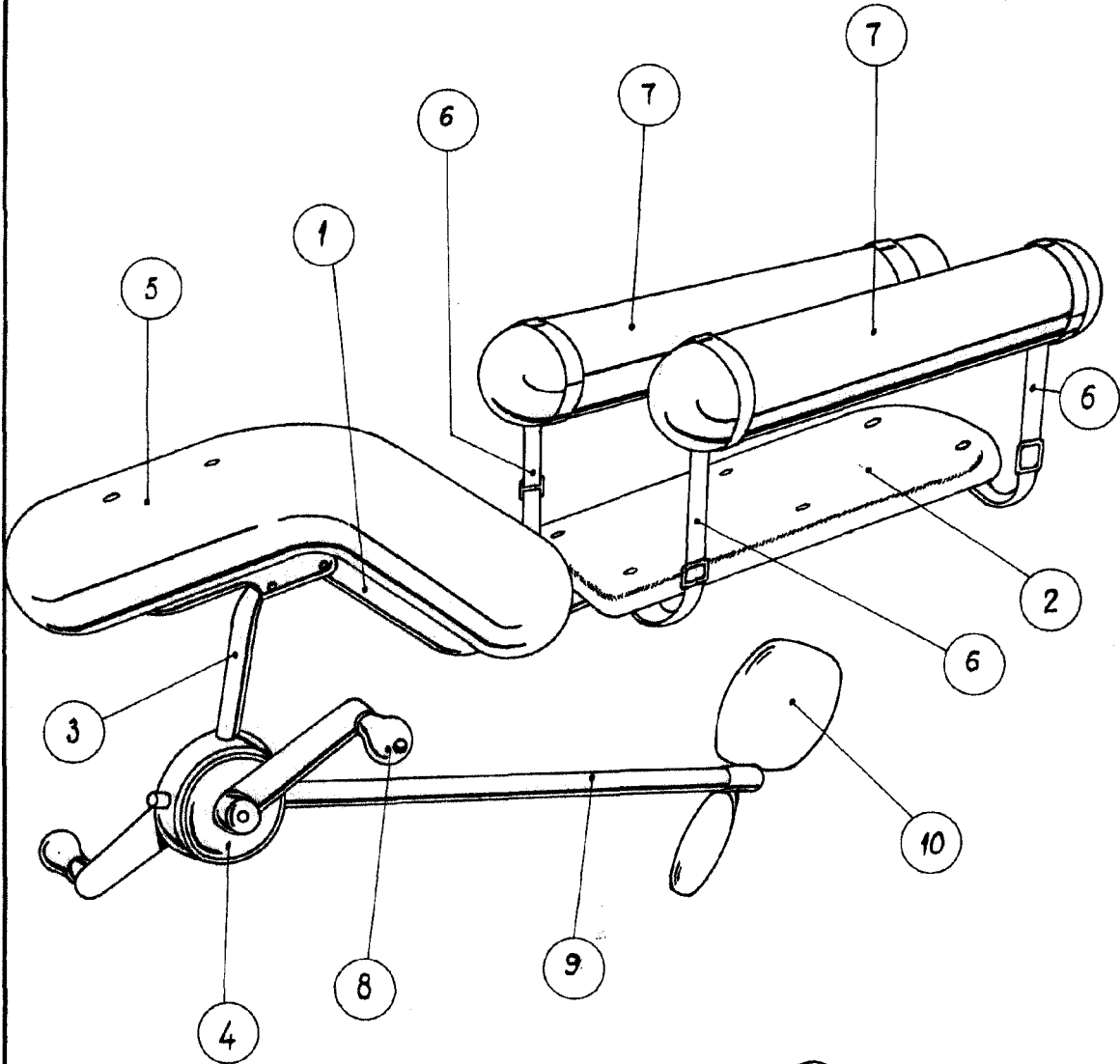
JOAQUIN VALERO SANTONJA.

P. A.

ESCALA VARIABLE



78553



Madrid, 20 FEB. 1960

P.A.