



18 FEB

78922

M O D E L O
D E
U T I L I D A D

a favor de Don Luis F. CARDONA DEL PLIEGO, de nacionalidad española, residente en Barcelona, Calle Juan Güell, 185-187 por "DISPOSITIVO DE UNION PARA ESTRUCTURAS AMOVIBLES".

- . -

MEMORIA DESCRIPTIVA

La presente invención se refiere a un dispositivo de unión para estructuras amovibles, que permite montarlas y desmontarlas con suma rapidez.

- En el ramo de la construcción es preciso montar
5. estructuras provisionales donde colocar andamios, poleas, grúas, etc. Tales estructuras precisan de una rigidez adecuada y al propio tiempo es conveniente que puedan retirarse fácilmente cuando ya no son precisas. Estas estructuras también tienen aplicación para el pintado de fachadas o
 10. grandes paneles, así como para montar estanterías en alma-

- 8 FEB.



78022

cenes y similares.

Atendiendo a estas necesidades, se ha ideado el dispositivo de unión objeto de la invención, que reúne las condiciones de seguridad y facilidad de montaje requeridas.

5. Este dispositivo comporta la adopción de unos gan-
chos dirigidos hacia arriba, fijados en lados opuestos de
las barras verticales de la estructura y enfrentados los
de una barra respecto a la otra, en cada uno de cuyos gan-
chos encaja una pieza. de sección en "U" con las alas enca-
radas a la barra vertical y sobresaliente con su extremo in-
ferior de los extremos del perfil horizontal al que va uni-
da, cuya pieza está dotada de un corte vertical que se ini-
cia en la extremidad inferior, de forma que adopta una con-
formación a modo de horquilla la cual cabalga sobre los gan-
chos aludidos abrazando a la barra vertical con sus ramas.
- 10.
- 15.

Para la mejor comprensión de cuanto queda descri-
to en la presente memoria, se acompaña un dibujo en el que,
tan sólo a título de ejemplo, se representa un caso prácti-
co de realización del objeto de la invención.

20. En dicho dibujo, la figura 1 es una vista en pers-
pectiva del despiece de la formada con el dispositivo en
cuestión; la figura 2 corresponde a una vista, asimismo en
perspectiva, de la estructura montada; la figura 3 es una
vista a mayor escala en alzado seccionado longitudinalmente
de la unión de una horquilla con el gancho correspondiente;
25. la figura 4 es una vista en planta de la figura anterior;
y la figura 5 es una vista en alzado del extremo de un per-
fil en "L" con la horquilla correspondiente.

8 FEB.



78022

5. La estructura que ilustra en el aludido dibujo está constituido por una pluralidad de barras tubulares verticales -1-, dotadas de un pié -2- de apoyo y de una espi- ga -3- en el extremo opuesto, destinada a enchufarse en el hueco correspondiente de otras barras similares, a fin de dar a la estructura de la altura deseada.

10. Estas barras -1- están dotadas a altura adecuada y en sentido radial, de sendos pares de ganchos laminares -4- a modo de escuadra, opuestos los de una barra y enfren- tados los de una respecto a la otra. Cada par de barras -1- está unido mediante un perfil -5- en "L", dotado en sus extremos de una pieza -6- de sección en "U", con la abertu- ra encarada al exterior, cuyas piezas sobresalen inferior- mente del extremo del perfil correspondiente. Dichas piezas 15. presentan un corte en su parte central vertical -7-, el cual se inicia en el extremo inferior, dotándolas de una confor- mación a modo de horquillas, de forma que pueden acoplarse cabalgando en el interior del gancho -4- respectivo, quedando la superficie de la barra -1- parcialmente alojada entre 20. las ramas de la pieza en "U". Ello impide cualquier oscila- ción de esta unión, que queda perfectamente trabada. Para mayor refuerzo de los perfiles -5-, éstos presentan unas cartelas interiores -8- en las proximidades de sus extremos.

25. Los perfiles -4- están unidos mediante unas guías -9-, dispuestas transversales en relación a las mismas y que completan la estructura descrita.

Según se desprende de todo lo descrito y por ob- servación del dibujo, el montaje de la estructura es rápido

8 FEB

78922



y en el mismo no intervienen tornillos ni tuercas, por cuanto sus elementos esenciales se reducen a las barras -1-, perfiles -5- y guías -9-, con los correspondientes ganchos y horquillas. Ello influye indudablemente en la economía del dispositivo..

5.

Serán independientes del objeto de la invención, los materiales empleados en la construcción de los distintos elementos que la integran, formas y dimensiones de los mismos y cuantos detalles accesorios puedan presentarse, siempre y cuando no afecten a su esencialidad.

10.

- . -

N O T A

Se reivindica como objeto del presente modelo de utilidad:

1. Dispositivo de unión para estructuras amovibles, que está constituido esencialmente por una pluralidad de ganchos dirigidos hacia arriba, fijados en lados opuestos de las barras verticales de la estructura y enfrentados los de una barra respecto a la otra, en cada uno de cuyos ganchos encaja una pieza de sección en "U" con las alas encaradas a la barra vertical y sobresaliente con su extremo inferior de los extremos del perfil horizontal al que va unida, cuya pieza está dotada de un corte vertical que se inicia en la extremidad inferior, de los extremos del perfil horizontal al que va unida cuya pieza está dotada de un cor-

15.

20.

8 FEB

78-22



te vertical que se inicia en la extremidad inferior, de forma que adopta una conformación a modo de horquilla, la cual cabalga sobre los ganchos aludidos, abrazando a la barra vertical con sus ramas.

5. 2. Dispositivo de unión para estructuras amovibles según la reivindicación 1, caracterizado por el hecho de que los perfiles horizontales presentan sección en "L" y están dotados de cartelas interiores de refuerzo en las proximidades de sus extremos.

10. 3. Dispositivo de unión para estructuras amovibles.

La presente memoria descriptiva consta de cinco hojas foliadas, escritas a máquina por una sola cara.

Barcelona, a 8 de febrero de 1960

Luis F. CARDONA DEL PLIEGO

p.a.

78922

Fig. 1

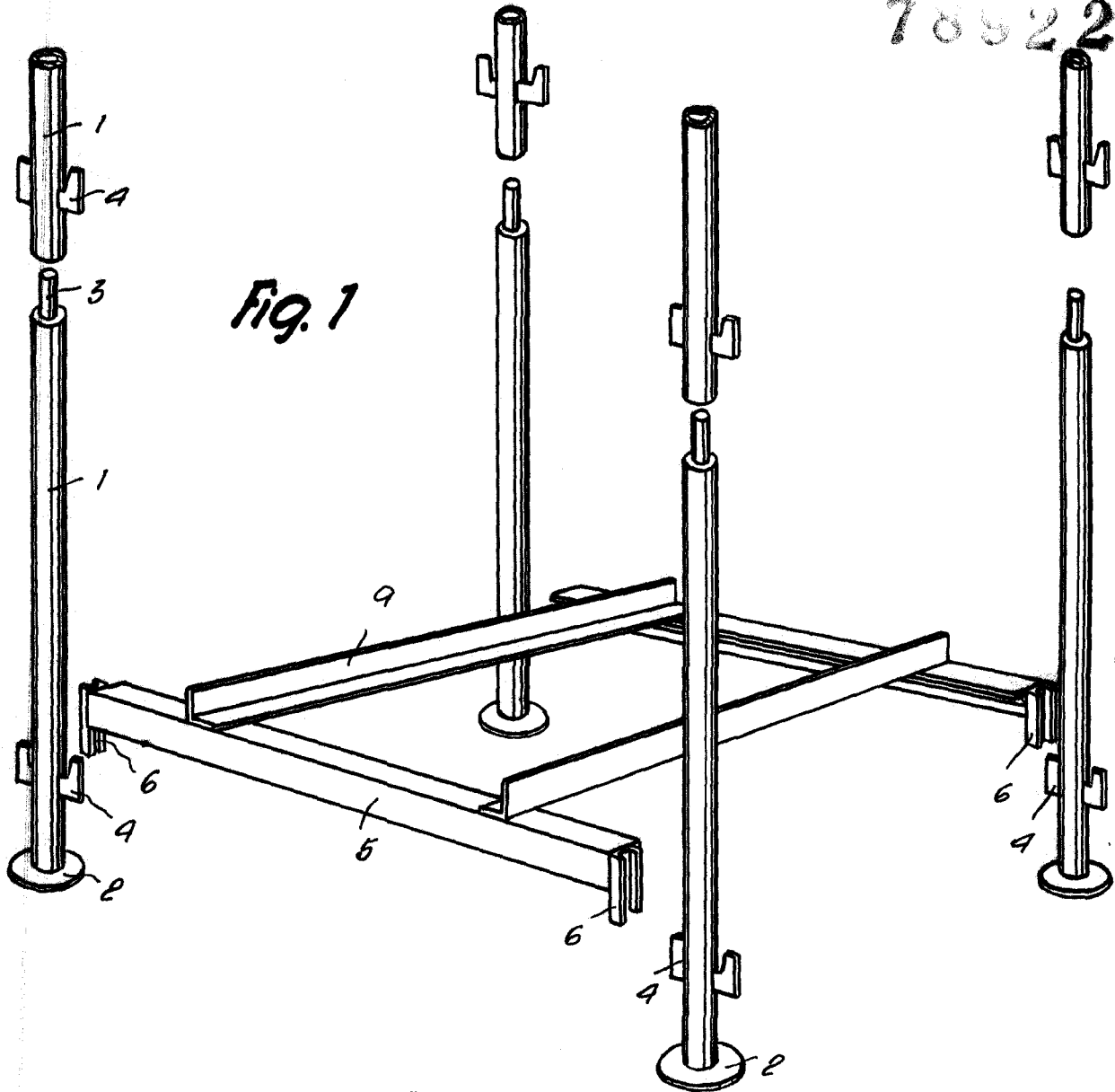
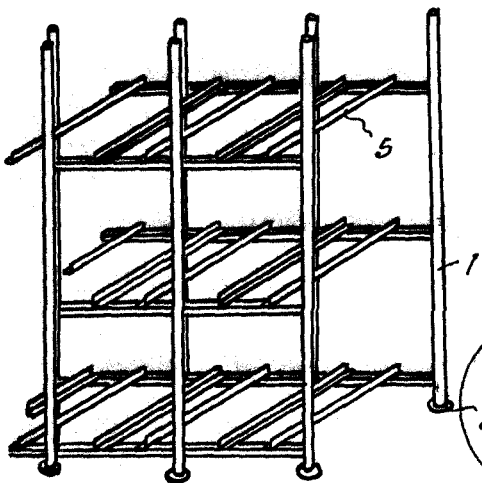


Fig. 2

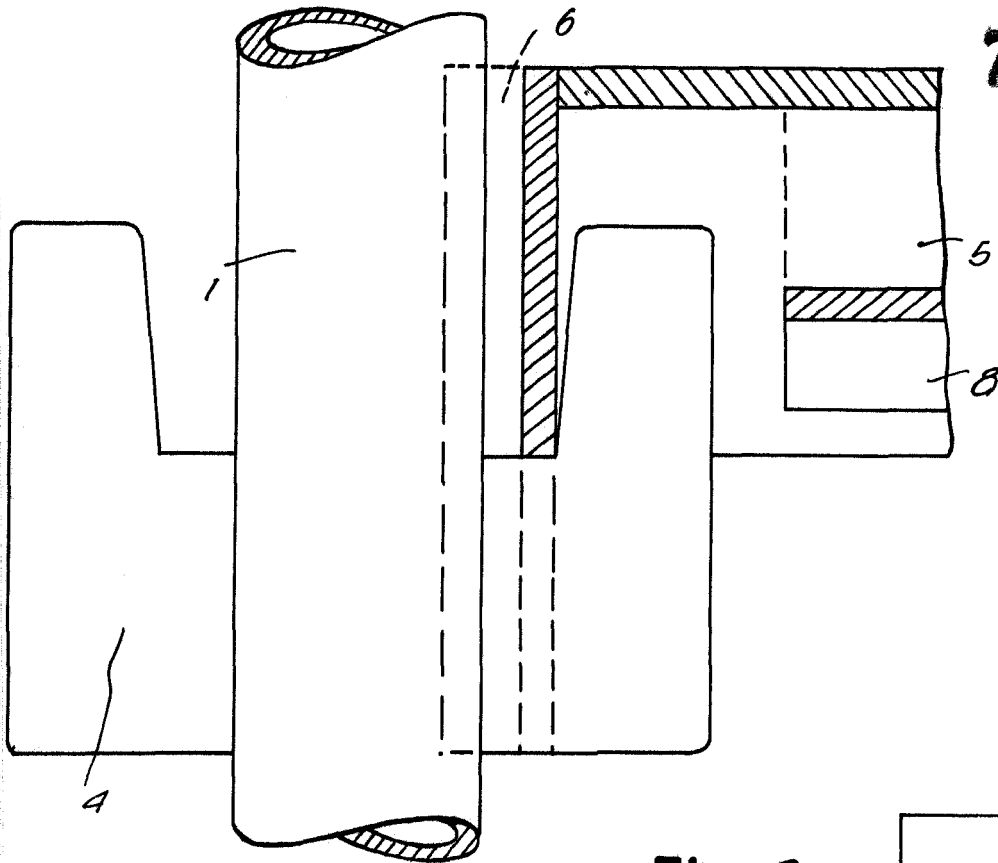


Barcelona, 8 Febrero 1960
Luis F. Cardona del Pliego

p.a.



1959



78922

Fig. 3

16591

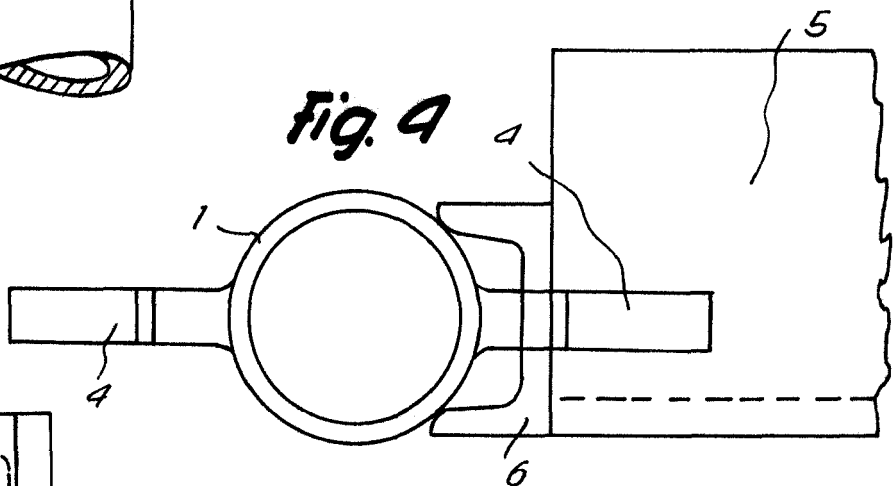
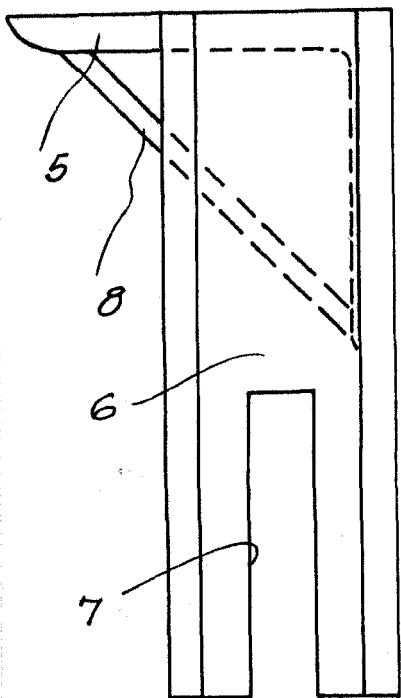


Fig. 4

Fig. 5



Barcelona, 8 Febrero 1960
Luis F. Cardona del Pliego
r.o.

- 8 FEB

