

78890



MEMORIA DESCRIPTIVA

5. Correspondiente al registro de Modelo de Utilidad que, por veinte años, se solicita para España y sus Colonias, a favor de Don Claudio ESTEBAN SICART, de nacionalidad española, residente en Barcelona, calle de Bretón de los Herreros, nº 17

p o r

«NUEVO PATÍN PARA CARRILES DE CORTINAJES»

10. Se refiere el presente Modelo de Utilidad a un nuevo patín especialmente ideado para la suspensión de cortinajes a los carriles de soporte de los mismos, el cual, como novedad fundamental, presenta la ventaja de que, previéndose para su fabricación un material inoxidable y relativamente autolubrificante, no es necesario recurrir al empleo de los rodillos o ruedecillas que requieren los elementos similares de construcción metálica, coadyuvando aún más a la no necesidad de estos medios de rodadura, la existencia eviden-

15.

78890



- temente ventajosa de unos orificios o anillos de guía para los cordones de maniobra gracias a los cuales dichos cordones se mantienen suspendidos y guiados en forma ideal y sin posibilidad de que la tracción ladeada de los mismos origine las componentes transversales que tanto dificultan el correcto deslizamiento de los patines.
- 5.
- A continuación pasa a describirse, a título de ejemplo sin carácter limitativo, un caso práctico de realización de un patín conforme al invento, acompañándose para mejor comprensión una hoja de dibujos en la que:
- 10.
- La figura 1, es visto de lado, un patín de un solo orificio de guía, montado en un carril de soporte: y
- La figura 2, es una proyección de la precedente figura mostrando las particularidades de su utilización.
- 15.
- Consiste un patín de acuerdo con la presente Memoria, en una placa moldeada de preferencia en politeno u otro material de análogas propiedades físico-mecánicas, la cual, a efectos descriptivos, puede considerarse compuesta por dos discos enrasados y parcialmente superpuestos el superior (1) de los cuales presenta centrada una abertura rectangular (2) a la que dá acceso una rendija vertical (3) que aparece en la parte superior de la placa, formándose como resultado de las mismas, a modo de dos mandíbulas (4) que, tomando apoyo en las aletas inferiores de la doble T del carril de guía (5), constituyen el medio de suspensión del patín que nos ocupa.
- 20.
- El inferior (6) de los dos discos considerados, es de menor diámetro que el superior (1) con el que forma cuerpo común, y en su superficie, concéntricamente a la periferia del mismo, afectando la forma de una anilla, existe un ori-
- 25.
- 30.

78890



ficio (7) para paso de los cordones de mando (8).

5. En fin, debajo de este segundo disco (6), formando cuerpo con el mismo y centrado en el eje vertical de la pieza, existe un pequeño gancho (9) para recibir la correspondiente anilla (10) del cortinaje (11).

10. En cualquier caso, tanto los bordes de las aberturas (2) de suspensión como los de los orificios (7) y (13), estarán preferiblemente redondeados tanto para facilitar los deslizamientos como para evitar un desgaste prematuro de los cordones (8).

Se sobreentiende que en el presente caso, serán variables cuantos detalles de construcción y acabado, no alteren, cambien o modifiquen la esencia de la invención.

N O T A

15. Descrito el objeto y utilidad de la invención, lo que se declara como no divulgado ni practicado en España, comprende las siguientes reivindicaciones:

20. 1ª.- Nuevo patín para carriles de cortinajes, que se caracteriza por el hecho de que consiste en una placa moldeada de material adecuado, la cual, aparentando estar constituida por dos discos enrasados y parcialmente superpuestos, está dotada en el superior de los mismos de una abertura rectangular a la que dá acceso una rendija vertical practicada en la parte superior de la placa, formándose en virtud de las
25. mismas dos mandíbulas que al tomar respectivamente apoyo en cada una de las dos aletas inferiores del carril, sirven de medio de suspensión del patín, existiendo en el inferior de los dos discos considerados un orificio a través del cual pa-



78890

san contenidos y guiados los cordones de mando, y apareciendo en fín, rematando la extremidad inferior de la pieza, un pequeño gancho del que, a través de unas anillas u otros medios apropiados se suspenden los cortinajes.

5.

2ª.- NUEVO PATÍN PARA CARRILES DE CORTINAJES.

Según se describe y reivindica en la presente Memoria descriptiva, que consta de cuatro hojas foliadas y escritas por una sola cara y acompañada de una hoja de dibujos.

Madrid, a dieciséis de Febrero de mil novecientos sesenta.

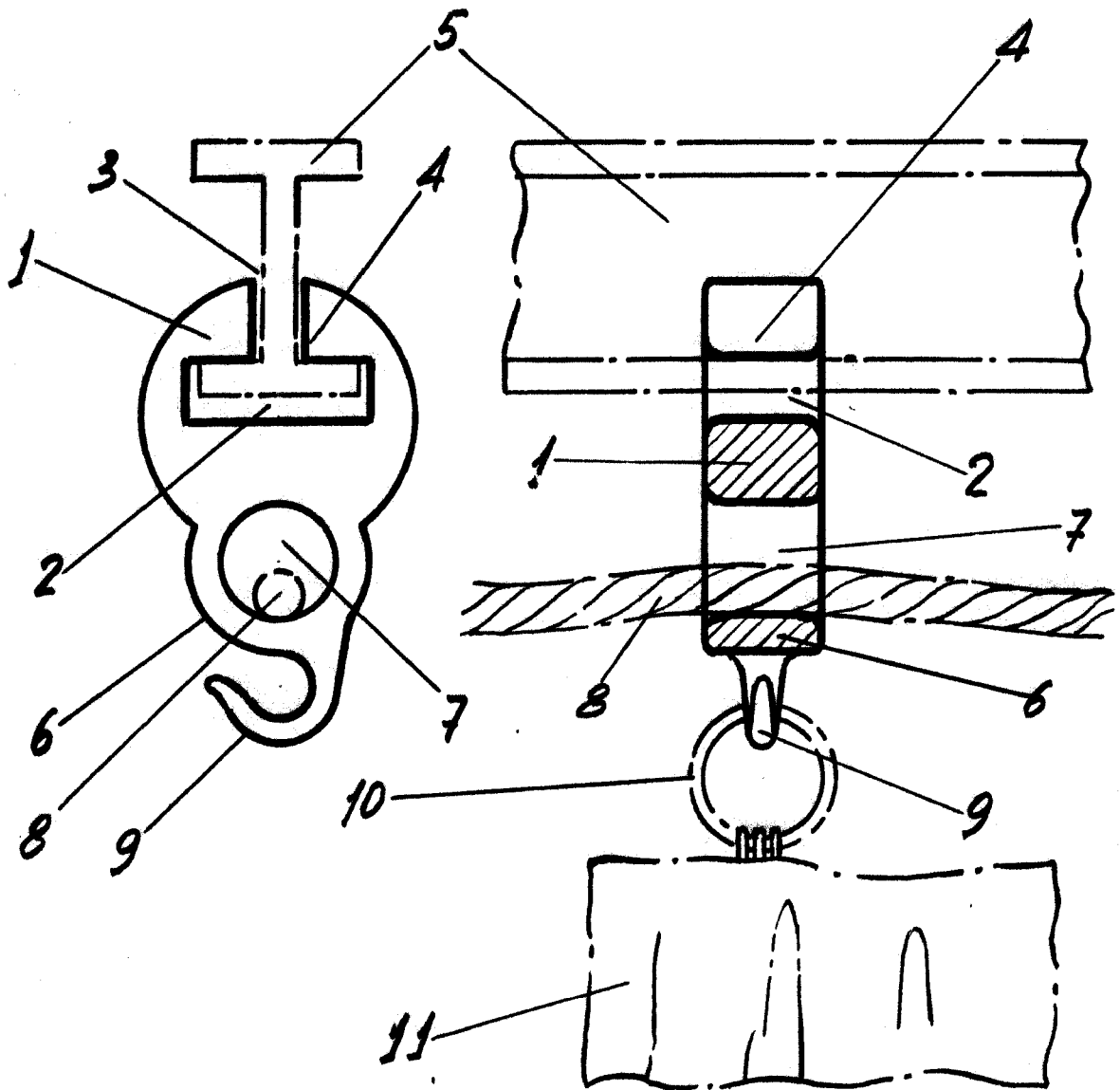
P.A.,
Antonio Ariza
P. P.

78890



FIG. 1

FIG. 2



MADRID, a 16 de FEBRERO de 1960

p. 4.
Antonio Aricha
p. p. *[Signature]*

ESCALA VARIABLE