



5

78821

MODELO DE UTILIDAD

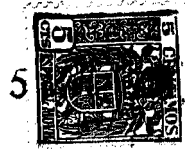
que por veinte años, para España y sus Posesiones, se solicita a favor de DON RAFAEL DEL REAL LEON, de nacionalidad española, residente en CAMAS (SEVILLA-ESPAÑA), calle Ecija nº 31, por:
" NUEVO ELEVADOR-REDUCTOR ".

Memoria Descriptiva

Los elevadores reductores de radios a pesar de ser aparatos eléctricos de gran sencillez, tienen el gran inconveniente de que al realizarse el montaje de ellos, en el interior de su caja soporte, surgen las dificultades para la sujeción del transformador e instalación de la regleta de conexión.

Con este modelo cuyo registro se solicita, se obtiene un nuevo sistema de montaje de gran utilidad y ventaja mediante el que se eliminan maderas, soportes y tapas intermedias, ya que el transformador vá montado simplemente sobre dos escuadras metá-

78821



10 licas (1-figs.1-2) de forma alargada cogidas con los propios
tornillos de dicho transformador, quedando éstas escuadras apo-
yadas en toda su longitud sobre dos perfiles (2-fig.1) también
metálicos, que van enganchados sobre la faldilla superior de la
caja exterior (3-fig.1).- Para formar un cuerpo solidario entre
15 las escuadras (1-figs.1-2), los perfiles (2-fig.1) y la caja
(3-fig.1), llevan las escuadras fijadas en la mitad aproxima-
damente de su longitud una tuerca (4- figs.1-2) para roscar en ella
un tornillo (5-fig.1) de fijación y aprisionamiento.

20 El montaje de la regleta de conexión (6-figs.1-2) se
efectúa mediante una faldilla (7-figs.1-2) plegada a 90° que solo
del mismo material de las escuadras metálicas (1-figs.1-2).

Este modelo puede sufrir modificaciones siempre que no
se altere la esencialidad del invento.

25 Todo según se detalla en el dibujo adjunto que a título
de ejemplo acompaña a la presente memoria descriptiva en el, que
representa:

La fig. 1: Vista en alzado del montaje del transfor-
mador fijado a la caja exterior y,

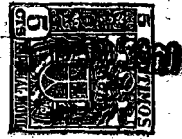
30 La fig. 2: Vista en planta del transformador montado
sobre las escuadras con la regleta de conexión.

-REIVINDICACIONES-

Se reivindica como de la propia y nueva invención la propiedad
y explotación exclusiva de:

35 1.- Nuevo elevador-reductor, caracterizado por llevar el trans-
formador montado con sus propios tornillos a un juego de escua-
dras metálicas longitudinales que van provistas de unas tuercas
autofrenadas para su fijación lateral.

78821



40

2.- Nuevo elevador-reductor, según 1ª reivindicación, caracterizado por llevar un juego de perfiles metálicos plegados, como soporte de sujeción del transformador y la caja exterior.

3.- Nuevo elevador-reductor, según 1ª y 2ª reivindicación, caracterizado por llevar plegada a 90º una faldilla que sale de las escuadras laterales sobre las que vá fijada la regleta de conexión.

4.- " NUEVO ELEVADOR-REDUCTOR ".

Consta la presente memoria descriptiva de tres hojas numeradas y mecanografiadas en una sola cara a las que se acompañan un plano para su mejor comprensión.

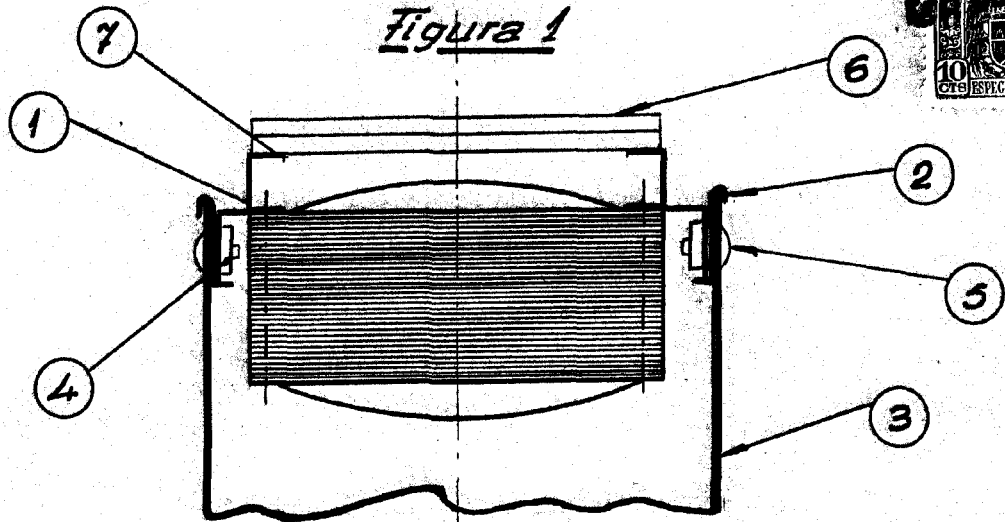
MADRID, JULIO DE 1.959-

Antonio de la Torre

28 JUL

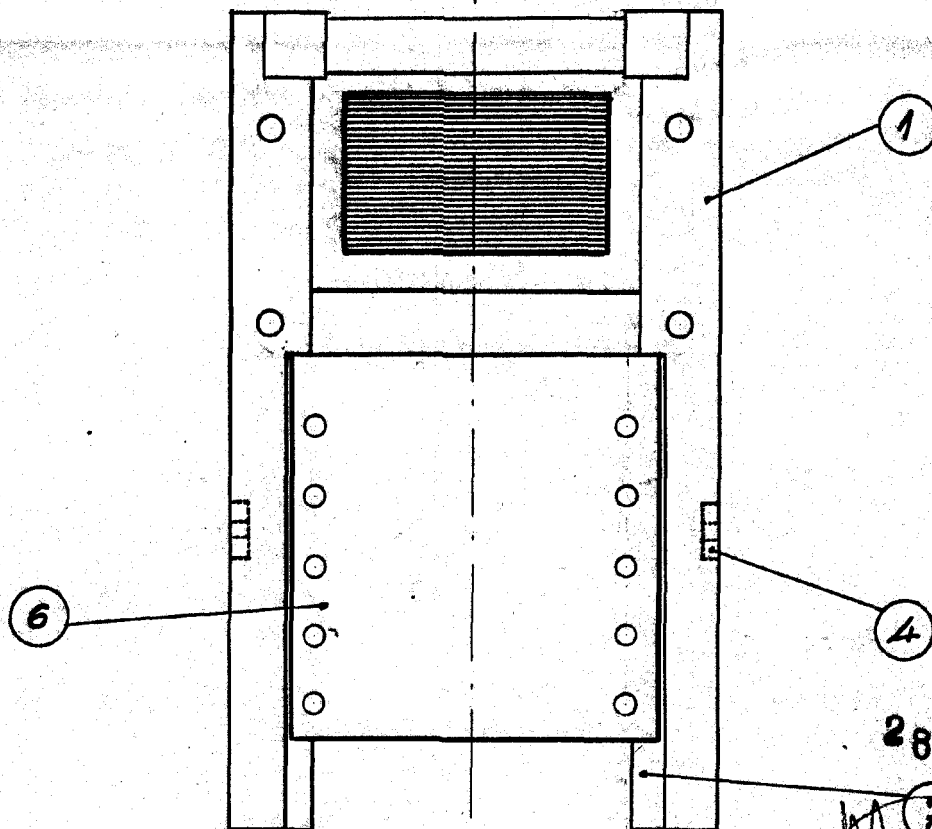


Figura 1



78821

Figura 2



28 JUL 1950

7
Rafael de la Torre
M. P.

Escala: Variable.