

78802



MODELO DE UTILIDAD  
----- -- -----

por V E I N T E años  
a favor de S. BARBUDO S.A.  
entidad española  
establecida e n Madrid, Alvarado 26  
por:

"NUEVO ELEMENTO DE SUJECION DE CHARNELAS PARA GAFAS"

M e m o r i a    d e s c r i p t i v a  
-----

La presente invención se refiere a un nuevo elemento de sujeción de charnelas para gafas, que responde a un principio de trabajo y constitución completamente distinto de todos los sistemas conocidos hasta el presente, mejorando a los aludidos sistemas antiguos, tanto en su funcionamiento como duración y economía de fabricación.

5.-

Para mejor comprensión del nuevo elemento que se reivindica, se acompaña una hoja de planos a título simplemente de ejemplo y en la que se representan las distintas partes del objeto.

10.-



En efecto:

1788

A.- La varilla metálica estampada en plano.

B.- Los pivotes que irán adheridos por cualquier procedimiento al plano metálico de la varilla A.

5.- C.- Charnela que irá debidamente fijada mediante los pivotes B.-

10.- Como se ve, con el nuevo elemento de sujeción que se preconiza, se evitan los inconvenientes normales en las charnelas de las gafas de tipo metálico, estampadas o no, ya que se logra emplear para las mismas idénticas charnelas de las que se

utilizan para las gafas de material plástico, y para ello se sueldan o adhieren por cualquier procedimiento conveniente dos tubitos o barritas de material adecuado a la varilla y frente metálicos; a través de ellos se introduce la charnela corriente,

15.- la cual queda debidamente fijada por el procedimiento más idóneo, bien sea remachando los extremos de las barritas, mediante tuercas, mediante tornillos o por cualquier otro sistema, sin que la modificación del procedimiento antedicho pueda considerarse más que como variación de detalle del conjunto

20.- global del sistema.

Las ventajas del nuevo elemento de sujeción de charnelas, son evidentes, puesto que su fabricación será económica su montaje rápido y sin posibles errores, y finalmente su utilización, agradable, estética y cómoda.

25.- Serán independientes del objeto de la presente invención, los materiales, forma, colores y dimensiones, tanto absolutas como relativas y en general todo cuanto no altere, cambie o modifique la esencialidad de la invención.

30.- Descrita suficientemente la naturaleza y objeto de este Modelo de Utilidad, se hace constar que las características



70862

esenciales sobre las que ha de recaer la concesión del presente Modelo de Utilidad, están comprendidas en las siguientes:

REIVINDICACIONES

5.- 1º.- Nuevo elemento de sujeción de charnelas para gafas, caracterizado porque en las varilla y frentes metálicos planos, se han dispuesto los mismos convenientemente erguidos y solidarios a ellos y que al recibir íntimamente a la charnela por medio de sus correspondientes taladros, al ser ligados convenientemente ambos elementos sin posibilidad de desplazamiento, forman un conjunto unitario.

10.- 2º.- NUEVO ELEMENTO DE SUJECION DE CHARNELAS PARA GAFAS.

15.- Todo ello tal y como se describe y reivindica en la presente memoria, que consta de TRES HOJAS escritas por una sola de sus caras y a dos espacios, y planos que la ilustran.

Madrid, 13 de Febrero de 1.960



178802

FIG. 1º

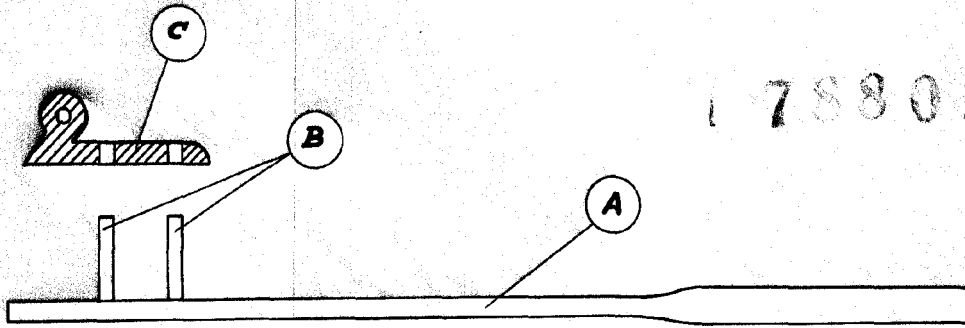
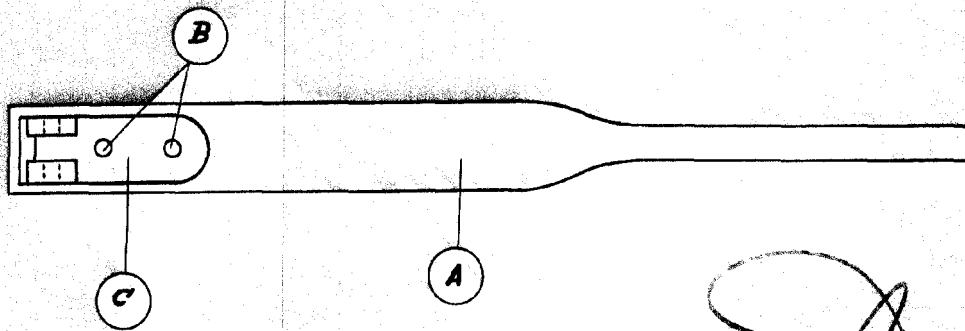


FIG. 2º



Escala variable