



78692

MODELO DE UTILIDAD

por "Una persiana enrollable"

a favor de Don Federico Garcia Forteza, de nacionalidad española, domiciliado en Barcelona, calle Concepción Arenal, nº 9.

MEMORIA DESCRIPTIVA

5

Se refiere el presente modelo de utilidad a una persiana enrollable que se caracteriza por sus particularidades constitutivas principalmente en lo que respecta en la forma de ir en la misma anexionadas sus tablillas con los elementos que, formando cadena, las sustentan, dando lugar a un resultado industrial nuevo, de fácil construcción y montaje que repercute notable y favorablemente en el factor económico.

En la hoja de dibujos que acompaña a la presente memoria, aparece representada la persiana enrollable que nos ocupa

78692 27 EN



mostrándola la Fig. 1, en sección por AB de la Fig. 2 que es una vista parcial de frente.

Constituye la persiana de referencia un conjunto de tablillas iguales 1, preferentemente de material plástico, cuya sustentación manteniendo su paralelismo bajo adecuada separación entre si, queda establecida mediante cadenas 2 de elementos planos dándose la precisa y característica circunstancia de que cada eslabón de dichas cadenas queda alojado en el interior de la tablilla correspondiente atravesándola en el sentido de la anchura de ésta, sobresaliendo en conveniente magnitud, los extremos 3 y 4 de cada eslabón configurados apropiado para la mutua articulación entre si de cada dos sucesivos.

En la ejecución práctica del modelo según queda descrito, podrán variar todos cuantos detalles configurativos no afecten a su propia esencialidad.

N O T A

Se reivindica como objeto del presente modelo de utilidad:

1º.- Una persiana enrollable que estando constituida por un conjunto de tablillas iguales cuya sustentación manteniendo su paralelismo bajo adecuada separación entre sí queda establecida mediante cadenas de elementos planos, se caracteriza esencialmente por el hecho de que cada eslabón de dichas cadenas va alojado en el interior de la tablilla correspondiente quedando sujeto en ella, atravesándola en el sentido de su anchura, sobresaliendo en conveniente magnitud los extremos de cada eslabón, uno en forma de gancho y el otro plano con una entalla

b 7 FNC



transversal, propósito para establecer la articulación entre
sí de cada dos sucesivos.

2ª.- UNA PERSIANA ENROLLABLE.

78692

Y todo cuanto afecte a la esencialidad de lo mos-
trado en el adjunto dibujo y descrito en la presente memoria
que consta de tres hojas foliadas y mecanografiadas por una so-
la cara.

Barcelona, 27 de Enero de 1.960

Don Federico GARDIA FORTEZA

p/a.

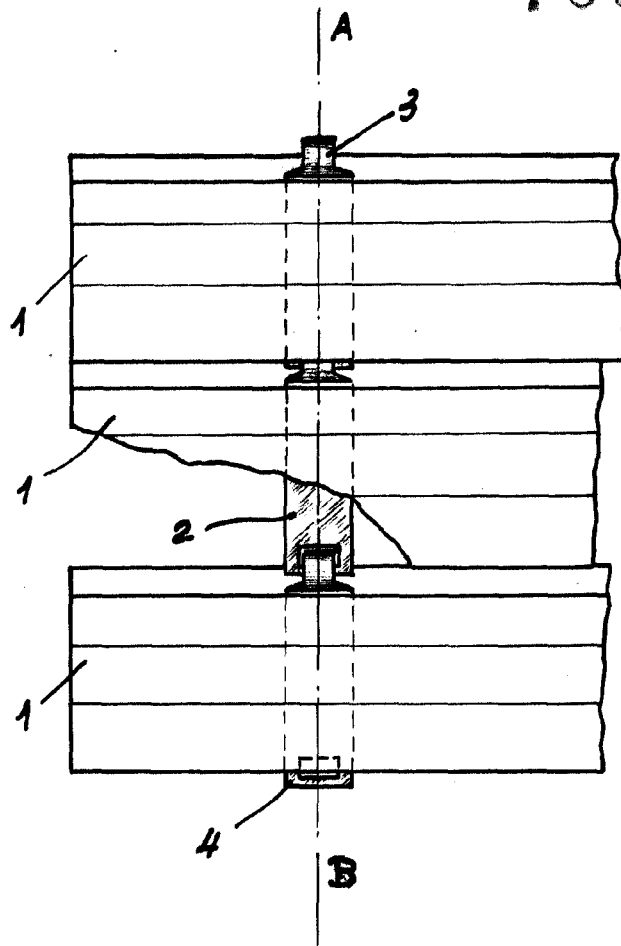
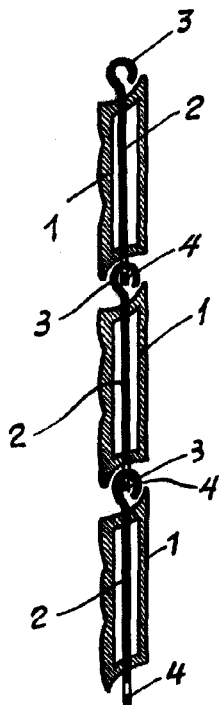
27 EN



FIG. 1

FIG. 2

78692



BARCELONA, 21 DE ENERO DE 1960.
F.F.

ESCALA VARIABLE