

78627



Memoria Descriptiva

Correspondiente a un MODELO DE UTILIDAD que por un periodo de veinte años, para toda España, se solicita a favor de

D. CARLOS HORN TRESSEL

de nacionalidad española, con domicilio en San Sebastian calle de Idiaquez nº 4., para

UNA CAJA-ENVASE PERFECCIONADA

5 Con el presente Modelo de Utilidad se trata de conseguir la protección en España de una caja-envase perfeccionada cuyas características pasamos a describir haciendo referencia al plano que unido a la presente memoria se acompaña, para una mayor claridad.

La peculiaridad de esta caja-envase, es la de que por medio de pliegues y el dispositivo que se describe a continuación, se arma sin necesidad de grapas ni pegado alguno.

Consta de dos partes que se complementan y forman el cie-

78627



10 rre y que pueden ir unidas por un lado, o separadas, sin que ello altere ni modifique la esencialidad del Modelo que a continuación describimos.

La caja propiamente dicha, que está prevista de unas solapas -2- en sus cuatro extremos, las cuales presentan unas orejillas 15 destinadas a incrustarse en una ranura -1- practicada en una solapa situada en el espacio central existente entre cada dos solapas -2-. quedando de esta forma armada la caja.

La tapa formada como la caja con pliegues laterales, lleva en sus extremidades dos solapas -3- y en sus cuatro esquinas 20 unas pestañas -4- que al ser también introducidas en las ranuras -1- y -5- del cuerpo inferior o caja forman un cierre perfecto.

Estas ranuras -5- que forman ángulo recto están dispuestas justamente donde se inicia el dobléz de la solapa -2-.

Lo expuesto puede ser objeto de modificaciones de detalle 25 siempre que las mismas no alteren ni cambien de un modo esencial la naturaleza del modelo de utilidad, pudiendo ser indistinta la clase de material, coloridos, tamaños, y el detalle de que la tapa vaya unida lateralmente a la caja, formando un solo cuerpo todo el conjunto, o separada, como se describe en la memoria a título 30 de ejemplo.

NOTA

Describe que queda el Modelo de utilidad se considera que su objeto debe de recaer sobre las siguientes

REIVINDICACIONES

35 Primera: UNA CAJA-ENVASE PERFECCIONADA caracterizada por que el cuerpo principal lo constituye una lámina que comprende el fondo, laterales y demás elementos formativos de un envase, provisto de solapas en sus extremos que llevan unas orejillas,

••/••

78627



40

y justamente coincidente con el dobléz de la solapa, unas ranuras angulares practicadas en el mismo lateral.

45

Segunda: UNA CAJA-ENVASE PERFECCIONADA caracterizada por la reivindicación primera y porque lleva el cuerpo principal reseñado anteriormente otras dos solapas intermedias entre las cuatro ya reivindicadas, que presentan en su centro una ranura ligeramente curvada en las que se alojan las pestañas ya descritas

50

Tercera: UNA CAJA-ENVASE PERFECCIONADA caracterizada por las reivindicaciones anteriores y porque la tapa la forma una lámina con pliegues laterales, provista en dos de sus extremos de unas pestañas que se incurtas al cubrir el cuerpo principal ya descrito, en las ranuras reivindicadas en la primera y segunda reivindicación, con lo que queda formado el cierre de la caja-envase.  
Cuarta: UNA CAJA-ENVASE PERFECCIONADA.

Taly como queda descrito en la presente memoria que consta de tres hojas mecanografiadas, escritas por una sola cara y del plano que unido a la memoria se acompaña.

Madrid a 31 de Enero de 1960

Juan del Valle

P.P.  
JUAN DEL VALLE  
P.P.

P. CARLOS HORN TRESSEL

Fig. 1<sup>a</sup>

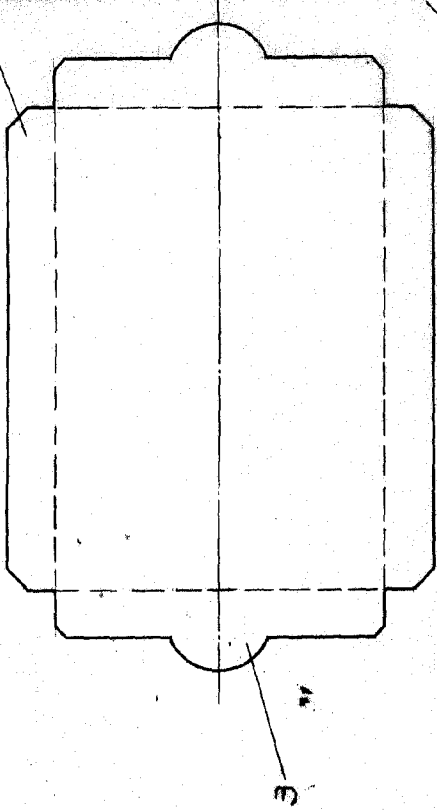
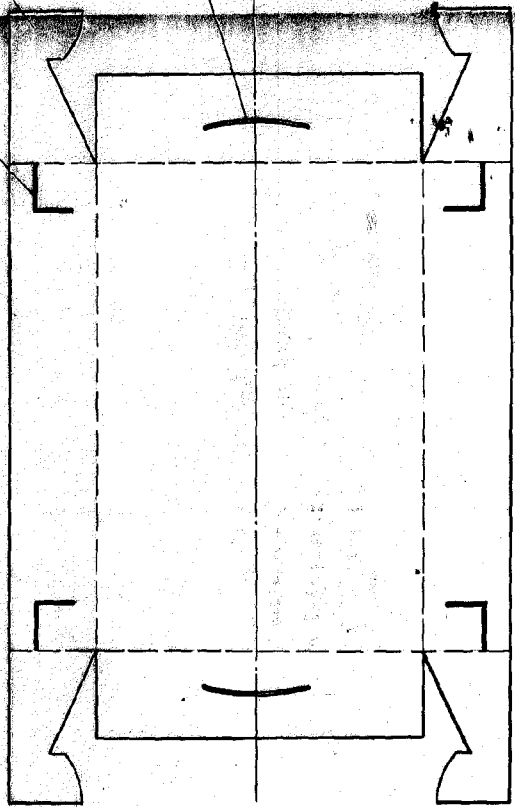


Fig. 2<sup>a</sup>

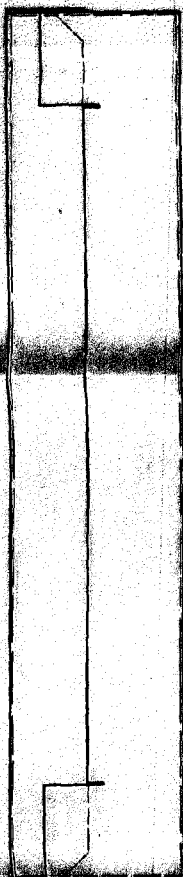


Escala variable

1974 00153

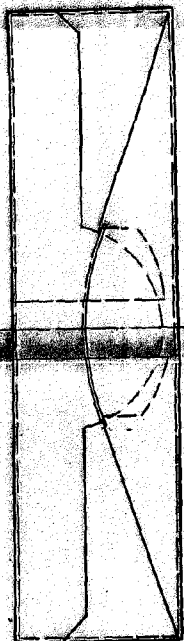


Fig. 3



78027

Fig. 4<sup>a</sup>



Madrid, 31 Enero del 1960  
JUAN DEL VALLE