



78517

MEMORIA DESCRIPTIVA

que se acompaña a la solicitud de

UN MODELO DE UTILIDAD

a favor de Don Melchor PÉREZ Manero, de nacionalidad española, residente en LA FLORESTA PEARSON(Barcelona) Pje. La Salud, 34 "La Finqueta",

por:

CÁMARA PERFECCIONADA PARA BALONES DEPORTIVOS"

=====

Es generalmente bien sabido que las vejigas, o cámaras utilizadas hasta la fecha en balones de futbol, beisbol, puching y otros para deportes, se componen de varias piezas cuyos bordes se unen mediante pegado. Por su parte las válvulas de seguridad para la inyección del aire, de que van provistas dichas cámaras, disponen ine

78517

20 EN



teriormente de un taco generalmente de plástico para la retención del aire.

10 El indicado método de construcción es notoriamente imperfecto, pues muy a menudo se despegan las uniones de las piezas integrantes de la cámara y en cuanto a la válvula, es frecuente que el indicado taco interior se cruce o entregue. En ambos casos es inevitable el escape del aire y la cámara queda inservible y en el mejor de los casos, debe repararse.

15 La presente Memoria se refiere a una nueva cámara que viene a subsanar las suficiencias anotadas. Se trata, en efecto, de una cámara de un solo cuerpo, sin tiras ni piezas superpuestas ni pegadas y que, no obstante, conserva el plegado característico.

20 Por lo que se refiere a la válvula, la retención del aire se realiza mediante un anillo de plástico u otra materia rígida apropiada que circunda exteriormente el cuerpo de la propia válvula acoplado a un rebaje circular establecido en dicho cuerpo.

25 En los planos que se acompaña, se representa a simple título de ejemplo no limitativo, una forma preferente de realización de la invención, susceptible de todas aquellas modificaciones de detalle que no supongan una alteración fundamental de sus características esenciales.

30 En dichos dibujos:

La fig. 1.- Ilustra una vista de conjunto de la nueva cámara desinflada.

35 La fig. 2.- Sección de la cámara por la línea A-B de la figura 1.

La fig. 3.- Muestra la válvula en vista de planta.



La fig. 4.- Semisección de la válvula en al-
zado.

40 La fig. 5.- Sección transversal del cuello de
la válvula por la línea C-D de la fig. 4.

Según el ejemplo de ejecución representado
(1) señala el cuerpo de la cámara de una sola pieza
(2) boquilla de la válvula con su paso (3) y disco (4)
45 para su acoplamiento a la vejiga. La prolongación in-
terna de la válvula está rematado por un tope semiesfé-
rico (5) y presenta un cuello intermedio rebajado con
orificios radiales (6) al que se acopla periféricamen-
te un anillo de material rígido (7) cuya superficie in-
terna (8) puede disponerse estriada para mejorar su ad-
hesión al citado cuello.

50 Con los perfeccionamientos descritos se obtiene
una cámara perfecta, de un solo cuerpo que ofrece una
resistencia uniforme a las presiones en todos sus pun-
tos por lo que las roturas están prácticamente descar-
tadas.

60 Por lo que respecta a la válvula, el perfec-
cionamiento del aro rígido establecido de la manera ex-
presada, asegura su efectividad funcional y anula toda
posibilidad de escape del aire.

La forma dimensiones y materiales podrán ser
variables y en general cuanto sea accesorio y secundario
siempre que no altere cambie o modifique la esencialidad
del objeto que se describe.

65 Los términos en que queda redactada esta Memo-
ria son ciertos y fiel reflejo del objeto descrito, de-
biéndose tomar con carácter amplio y nunca en forma limi-
tativa.



30 EN

N O T A

78517

70 EL MODELO DE UTILIDAD que se solicita recaerá sobre las particularidades características de las siguientes reivindicaciones:

75 1ª.- Cámara perfeccionada para balones deportivos, caracterizada por comprender un solo cuerpo monopieza desprovisto absolutamente de tiras ni piezas confeccionadas ni pegadas, a cuyo cuerpo se acopla una válvula de seguridad que, en su prolongación interna, presenta un cuello intermedio rebajado con orificios radiales, al que se acopla periféricamente un casquillo rígido.

80 2ª.- Cámara para balones según la reivindicación primera, caracterizada porque dicha prolongación interna del cuerpo de la válvula queda rematada por un tope semiesférico retentor del citado casquillo el cual es susceptible de presentar estriada su pared interior a modo de mejorar la adhesión al mencionado cuello rebajado.

85 3ª.- "CAMARA PERFECCIONADA PARA BALONES DEPORTIVOS"

- - -

Todo según queda expuesto en la precedente Memoria que consta de cuatro hojas foliadas y mecanografiadas por una sola cara y hoja de dibujos que a la misma se acompaña.

Madrid, 30 Enero de 1.960.

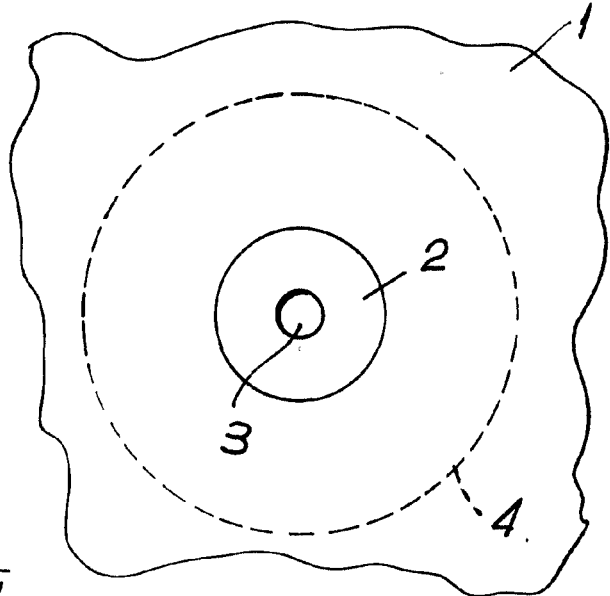
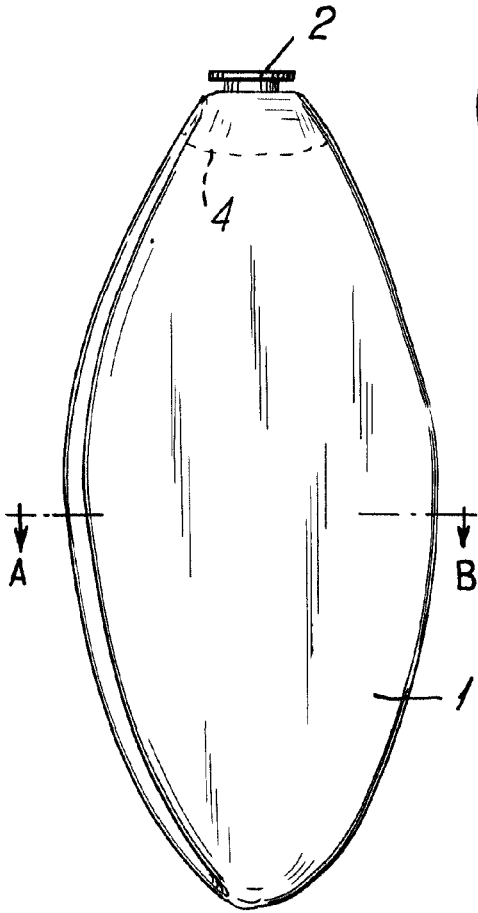
Por autorización del interesado.-

Modesto Polo
A. P. Sanchez



FIG. 3.

FIG. 1.



72517

FIG. 4.

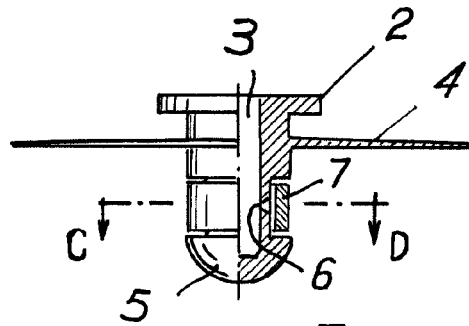
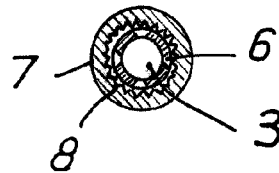


FIG. 2



FIG. 5.



Madrid. 30 ENE 1950

Modesto Polo

Manero

ESCALA VARIABLE.