

78512



78512

MODELO DE UTILIDAD

que por veinte años, para España y sus Posesiones, se solicita a favor de DON JORGE BLANCH A WELL, de nacionalidad española, residente en BARCELONA, calle Aragón, 186, 3^o-2^a, por: "PRENDA TRES USOS".

Memoria Descriptiva

El modelo de utilidad cuyo registro solicitamos, constituye una autentica novedad, dentro de lo hasta ahora conocido en su clase, toda vez que sus características, según detallaremos, son completamente originales dando por resultado el poder surtir a nuestro mercado de una prenda adaptable para tres usos, desconocida hasta la fecha.

El modelo que nos ocupa, se caracteriza por estar constituido por una pieza en paño o tejido de rizo, vulgarmente conocido por toalla, el cual desplegado tiene aproximadamente las dimensiones de una toalla de baño, por tanto su forma es rectangular, fig. 2 a, y va previsto en unos de sus lados mas estrechos de unas presillas o tirantes, fig. 1 y 2 c, que accionada, bien por botones,



15

hebillas o similares, fig. 2 c, se ajustan perfectamente a la altura del pecho y cintura según apreciamos en la fig. 1, que nos muestra la prenda adosada al cuerpo. La pieza tres usos a que nos referimos, es desigual en uno de sus ángulos, en el que van acopladas o cosidas las presillas aludidas. Con este modelo conseguimos tres usos a saber: simple toalla de baño, por su concepción y dimensiones; albornoz para el momento de salir del baño, puesto que con el tenemos esta pieza de vestir y por último sirve como vestido-túnica para pasear por la playa sin que desmerezca de lo normal en estos casos.

20

Para mejor comprensión de la descripción de este modelo, adjuntamos una hoja de planos en la que representamos por la:

25

Fig. 1.- La pieza tres usos acoplada al cuerpo y cerrada por sus botones o hebillas que al efecto lleva.

En la Fig. 2, vemos totalmente desplegada la pieza tres usos con desarrollo de sus presillas o tirantes que cosidos sirven para ajustarse al cuerpo.

30

-REIVINDICACIONES-

Se reivindica como propio y nuevo la explotación exclusiva de:

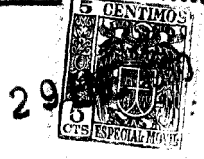
35

1.º.- Prenda tres usos, caracterizada por estar por estar formada de una sola pieza y de forma rectangular, desigual en uno de sus ángulos, en el que lleva adosadas presillas que accionan botones que sirven para su sujeción y que por tanto la convierten en la prenda que hace honor a la denominación.

2.º.- PRENDA TRES USOS.

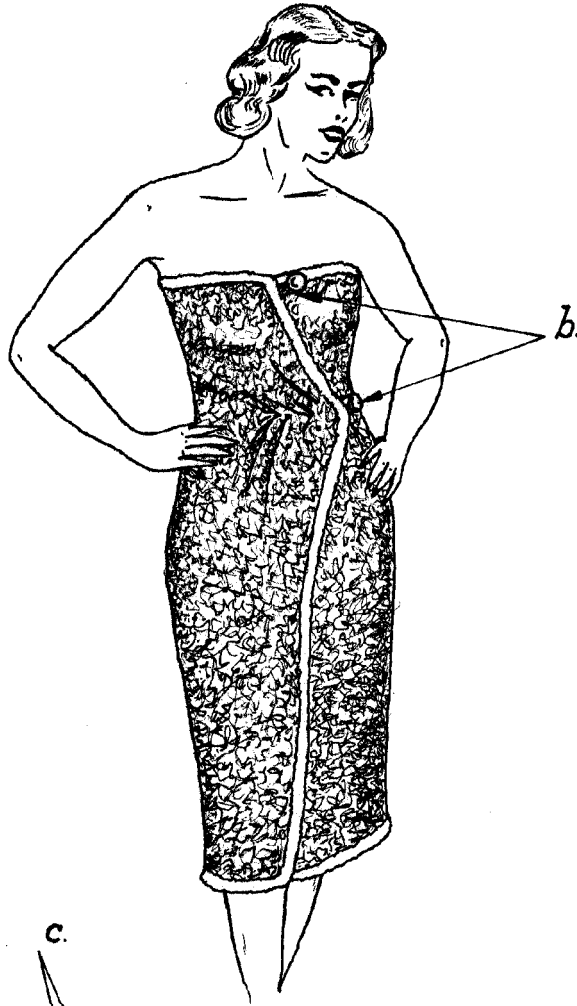
Consta la presente memoria descriptiva de dos hojas numeradas y mecanografiadas en una sola cara a las que se acompañan un plano para su mejor comprensión.

MADRID, 29 ENF. 1900
Recepción de la Corre
A. P.



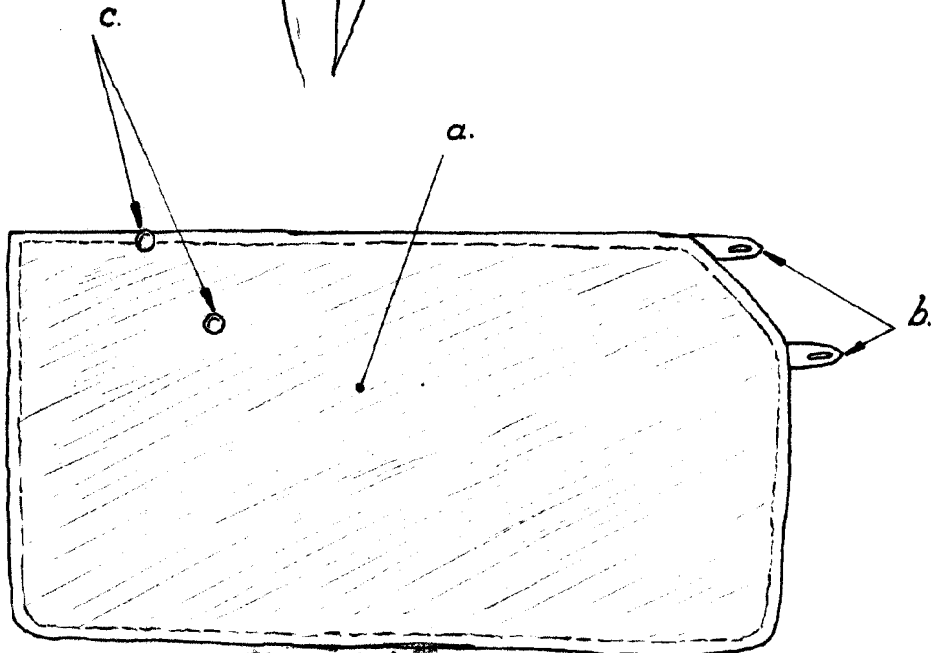
29

Fig. 1

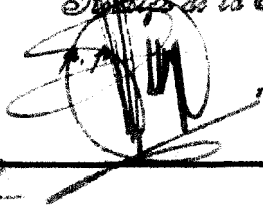


78512

Fig. 2



Escuela de la Corte



Escuela Variable.
MADRID,

tone