



13

78415

M O D E L O
D E
U T I L I D A D

a favor de Don Martín ALEMANY FORÉS, de nacionalidad española, residente en Barcelona, calle Cruz Cubierta, 38, por "NEVERA MESA COMBINADA".

- . -

MEMORIA DESCRIPTIVA

5. La presente invención se refiere a una nevera-mesa combinada, de gran utilidad y que ahorra considerable espacio, puesto que un mismo mueble sirve de nevera y, en caso necesario, de mesa.

10. La nevera-mesa en cuestión, se caracteriza esencialmente por presentar su pared superior plana y entre ésta y el techo interior, un alojamiento destinado a alojar un tablero deslizable y ocultable, que permite usarlo como mesa supletoria, dotado de un asidero en su borde frontal



13

73415

para su manipulación.

5. Para la mejor comprensión de cuanto queda descrito en la presente memoria descriptiva, se acompaña un dibujo en el que, tan sólo a título de ejemplo, se representa un caso práctico de realización del objeto de la invención.

10. En dicho dibujo, la figura 1 es una vista en perspectiva de la nevera-mesa, con el tablero semioculto; y las figuras 2 y 3 son sendas vistas en sección longitudinal, que muestran el tablero oculto y en posición de uso, respectivamente.

15. La nevera-mesa descrita está constituida esencialmente por un armario frigorífico -1- dotado de puertas delanteras -2- con asideros -3-, cuya pared superior -4- es plana y horizontal, apta para servir de mesa o estante. Entre dicha pared -4- y el techo interior -5- del armario -1-, existe un alojamiento -6-, en el cual se desliza un tablero -7-, ocultable, dotado de asideros -8- en su borde frontal. Dicho tablero puede extraerse en caso necesario
20. tal como muestran las figuras 1 y 3 y usarse como mesa, lo cual resulta de gran utilidad en la cocina, donde el problema espacio suele ser el más importante.

25. La realización de la nevera-mesa descrita no implica complicaciones de montaje, por lo que no se grava excesivamente su economía y menos aún, teniendo en cuenta sus múltiples aplicaciones.

Serán independientes del objeto de la invención, los materiales empleados en la construcción de los distin-



13 EN

73415

tos elementos que la integran, formas y dimensiones de los mismos y cuantos detalles accesorios puedan presentarse, siempre y cuando no afecten a su esencialidad.

- . -

N O T A

5. Se reivindica como objeto del presente modelo de utilidad:

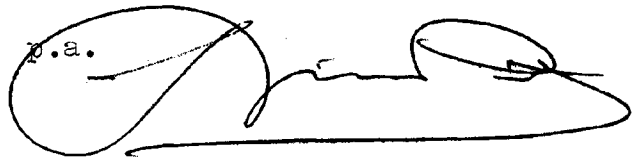
1. Nevera-mesa combinada, que se caracteriza esencialmente por el hecho de presentar su pared superior sensiblemente plana, y entre ésta y el techo interior, un alojamiento para un tablero deslizable, ocultable, dotado de asideros para su manipulación, y susceptible de ser extraído para usarlo como mesa supletoria.

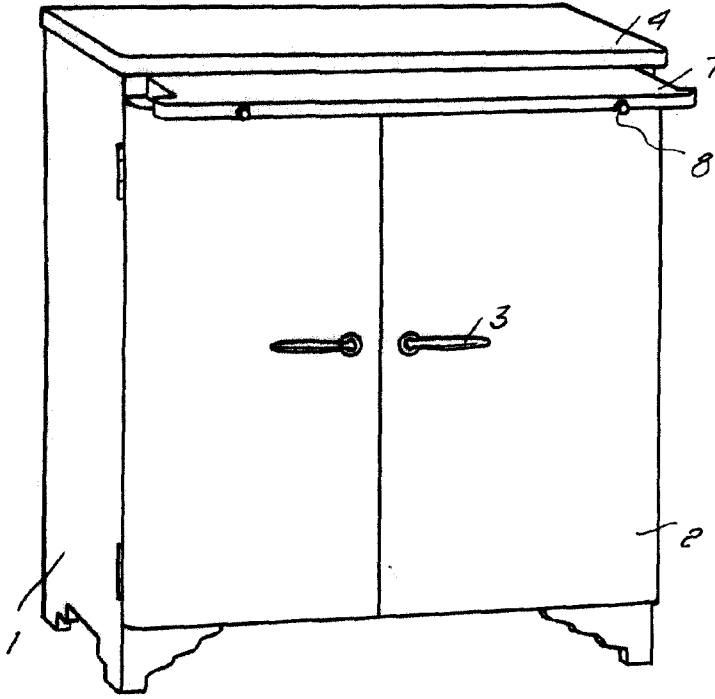
2. Nevera-mesa combinada.

La presente memoria descriptiva consta de tres hojas foliadas, escritas a máquina por una sola cara.

Barcelona, a 13 de enero de 1960

Martín ALEMANY FORÉS

p.a. 



13 ENE.



Fig. 1

78415

6532

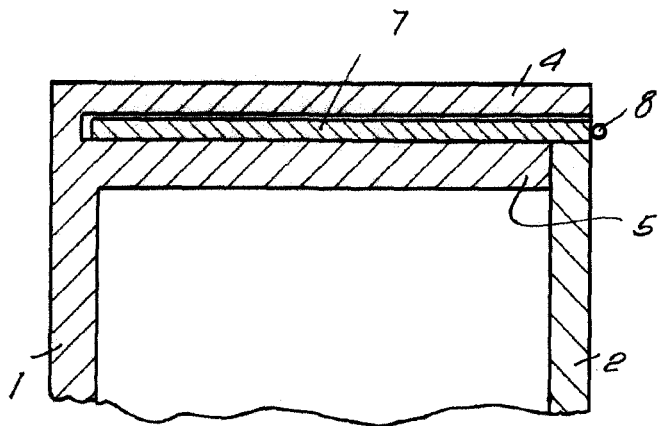


Fig. 2

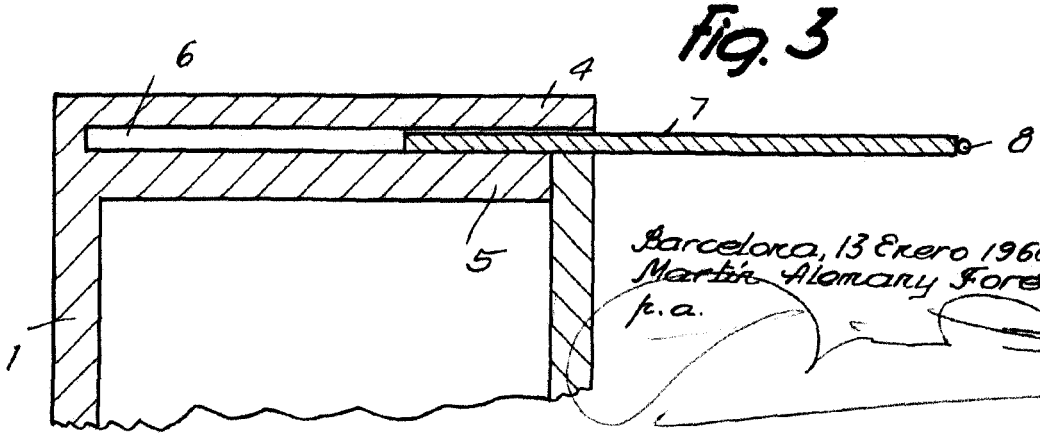


Fig. 3

Barcelona, 13 Enero 1960
Martín Alemany Forés
p.a.

