

M E M O R I A D E S C R I P T I V A

Correspondiente a un Modelo de Utilidad, que se solicita por vein-
te años para todo el Territorio Nacional y sus Colonias, a favor
de DON MARCELINO MANZANO RODRIGUEZ, de nacionalidad española, re-
sidente en ZARAGOZA, calle GRUPO SEVERINO AZNAR N° 8, por:

" UN QUEMADOR DE GAS BUTANO PERFECCIONADO "

El presente registro de Modelo de Utilidad, concierne como
su enunciado indica, un quemador de gas butano perfeccionado y
particularmente para acoplar en cocinas de carbón, de acuerdo con
la descripción detallada que del mismo se realiza, debiendo in-
5 terpretarse siempre este concepto en su más amplio sentido y nun-
ca en limitativo.

Para mejor comprensión de este objeto, se adjunta a la pre-
sente Memoria Descriptiva, una hoja de planos en la que a título
de ejemplo se representan todas y cada una de las partes que lo
10 forman y relación que guardan entre sí.

Este quemador presenta unas características fundamentales que lo sitúan en un nivel superior a todos los demás conocidos de su especie, reportando importantes ventajas, como son rendimiento y economía.

15 Dicho quemador se compone:

1º.- Dos llaves de paso de gas de características convenientes que constan de dos pasos de fluido por mediación de chiselés, una regulación fina para ser ajustado el consumo a las necesidades del usuario, referencias -13-14-.

20 2º.- Dos quemadores rectangulares -4- los que quedan situados en las paredes laterales de la hornilla de la cocina, siendo el uno destinado al calentamiento del horno y otro al termo-sifón, todo ello controlado por la llave de paso -14-.

25 3º.- Otro quemador tipo circular de configuración en alcahofa -1- coincidente con el centro de la hornilla y en la parte superior a la altura de las arandelas de cierre, siendo controlado por la llave -13-.

Los quemadores laterales y paralelos están constituidos por un elemento tubular de dimensiones convenientes con arreglo al tipo de cocina a calentar, dotado de orificios laterales, unidos 30 todos ellos por una ranura -4-.

El quemador central o alcahofa presenta el mismo sistema de orificios y su ranura en sentido circular.

35 Comporta así mismo unas tomas de aire -12- para la mezcla o combustión de gas, situadas en la misma salida de la llave.

Las demás referencias corresponden a órganos funcionales complementarios del quemador, como son soportes, medios de conducción y fijación.

40 El montaje es telescópico para determinar un mejor acoplamiento a los diferentes tipos y dimensiones de cocinas.

El funcionamiento es sencillo por cuanto la presión que proporciona la botella metálica del gas, está presente y permanente entre la botella y la llave de paso del gas, a partir de la llave, desaparece toda presión, toda vez que el gas que suministra el
45 chisolé pasa a una cámara de fluido, formada entre el tubo de conducción y quemadores laterales -4- y -11-.

A la salida de la llave y principio de tubo de conducción, se encuentra una ventanilla -12- por donde entra el aire fresco en cantidad suficiente para mezclarse con el gas y buscar una combustión perfecta y al mismo tiempo la ranura -4- que llevan los quemadores, toman a la vez que consumen, nuevo aire mejorando la combustión para que ésta sea inmejorable y conseguir el máximo rendimiento de gas en lo referente a calorías.
50

No existiendo en la cámara de combustión más gas que el que se ha de quemar, puesto que la presión en dicha cámara es nula, desaparece todo peligro de inflamación.
55

Los quemadores laterales, al propio tiempo que calefactan hornos y termo-alfón, se encargan de calentar las chapa y/o planchas de cocina, puesto que al salir las llamas de los quemadores laterales que rodean las paredes de la hornilla, dicha llama se proyecta por la superficie lisa hasta contactar con la plancha calentandola y proporcionando así una ventaja desconocida hasta ahora en los quemadores de gas.
60

Como ha quedado citado, el quemador central presenta las mismas características técnicas en sus agujeros y ranuras.
65

Este quemador presenta sobre las demás conocidas ventajas importantes, pues los tipos usuales mantienen toda la presión hasta el interior de la hornilla, donde se realizan la toma de aire, no siendo este fresco sino caliente, lo que determina un evidente peligro de inflamación y proporcionando alamas de tipo soplete sin ren-
70

dimiento calorífico y un consumo exagerado.

Este quemador podrá fabricarse con los materiales mas adecuados y en las dimensiones mas convenientes según necesidades.

75 Descrietas suficientemente las partes que constituyen el objeto del presente registro de modelo de Utilidad, se hace constar expresamente que cualquier modificación de detalle que se introduzca en el mismo, tanto en forma, dimensiones o clase de material empleado, se considerará incluida dentro de esta protección, en tanto que no altere o modifique esencialmente su finalidad caracteris-
80 tica.

NOTA

Por último se declaren de novedad y utilidad, las siguientes:

REIVINDICACIONES

18.- Un quemador de gas butano perfeccionado, caracterizado esencialmente por comprender dos quemadores rectangulares y paralelos que quedan situados en las paredes laterales de la hornilla de la cocina, siendo el uno destinado al calentamiento del horno y el otro al termo-sifón, controlados por una llave de paso, presentando dichos quemadores en sentido longitudinal en posición regular y equidistante, una serie de perforaciones unidas con un ranurado previsto igualmente en sentido longitudinal.
85
90

19.- Un quemador de gas butano perfeccionado, según la anterior reivindicación, caracterizado esencialmente por comprender otro quemador de tipo circular y configuración de alcachofa coincidente con el centro de la hornilla y en la parte superior a la altura de las arandelas de cierre controlado por otra llave de paso, presentando dicho quemador la misma disposición de orificios con su ranura.
95

20.- Un quemador de gas butano perfeccionado, según las anteriores reivindicaciones, caracterizado esencialmente por compren-
100

105 der dos llaves de paso de gas, cuyos contactos se realizan por me-
diación de chicleés, mas regulación fina que permite el ajuste del
consumo, presentando dichas llaves tomas de aire para la mezcla o
combustión de gas y situadas en la misma salida del regulador, es-
tando constituidas dichas tomas por unas ventanillas susceptibles
de toma de aire fresco en cantidad suficiente para mezclar con el
fluido y determinando una perfecta combustión, cooperando las ran-
uras de los orificios a este fin.

110 4º.- Un quemador de gas butano perfeccionado, según las ante-
rioras reivindicaciones, caracterizado esencialmente por compren-
der una cámara de gas constituida entre el tubo de conducción co-
rrespondiente y quemadores laterales que neutraliza la presión del
gas, siendo dicha cámara de acción sincronizada con las tomas de
aire y las ranuras de los quemadores, siendo el montaje del conjun-
to de sistema telescópico que permite un mejor acoplamiento a los
115 diferentes tipos y dimensiones de cocinas, complementándose el con-
junto estructural por medios y órganos de soporte y ajuste.

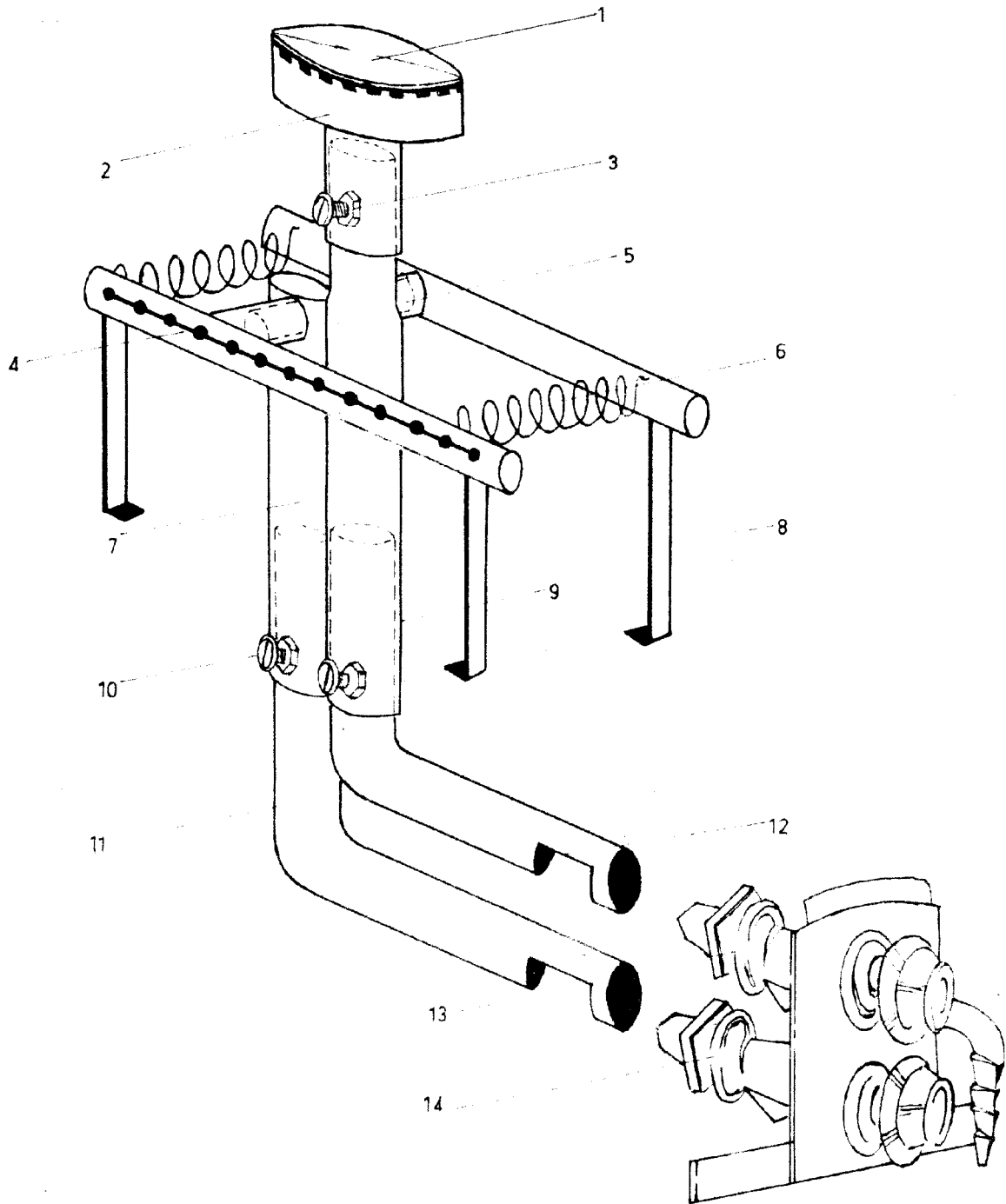
5º.- UN QUEMADOR DE GAS BUTANO PERFECCIONADO.-

120 Todo ello tal y como se describe en el cuerpo de la presente
Memoria Descriptiva, se reivindica en su Nota y se representa a tí-
tulo de ejemplo en la adjunta hoja de planos.

Esta Memoria Descriptiva consta de cinco hojas foliadas y me-
canografiadas a dos espacios y por una sola de sus caras.

Madrid, 22 ENE. 1960

VISITACION PERALTA ALVAREZ
P. P.



MADRID, 22 Enero 1.960.-

VISITACION PERALTA ALVAREZ
P. P.

ESCALA VARIABLE