

7 8361



78361

MEMORIA DESCRIPTIVA.

MODELO DE UTILIDAD.

PAIS : ESPAÑA.

DURACION : 20 AÑOS.

OBJETO : «UN NUEVO CARRIL PARA CORTINAS Y
«SIMILARES».

A nombre de : DON FERNANDO DE URRUTIA USAOLA.
Residente en : MADRID, Alcalá, 45.
Nacionalidad : ESPAÑOLA.

(M. U. 1.187).



78361

5.- Tiene por objeto la presente solicitud, la protección en territorio español de un nuevo carril para cortinas y similares, cuyas características le hacen merecedor del privilegio de Modelo de Utilidad, conforme y al amparo del vigente Estatuto Ley sobre Propiedad Industrial.

10.- Los carriles corrientemente empleados están constituidos por rieles de formas diversas, sobre los que se mueven pequeñas ruedas que llevan sujetas las anillas de las cortinas, estando unidas a su vez estas ruedas por un cordón, al estirar del cual se corren dichas cortinas.

El presente carril viene a sustituir a los hasta ahora conocidos, presentando indudables ventajas de sencillez, economía y fácil manejo.

15.- Está constituido, esencialmente, por una guía, sobre la que se deslizan unas pequeñas piezas, las cuales llevan sujetas las anillas de las cortinas.

20.- Los materiales empleados, tanto en la guía, como en las piezas que se deslizan por ellas, pueden ser de diversas clases, pero se procurará que sean de distinta naturaleza y perfectamente pulimentados, con objeto de conseguir un menor coeficiente de rozamiento y por tanto, mayor deslizamiento, ya que es la característica principal de funcionamiento de este carril. Han sido ensayados y adoptados con resultados satisfactorios, el aluminio para la guía y el nylon para las piezas correderas.

78361



Debido al deslizamiento conseguido, son innecesarios los cordones de accionamiento de las cortinas, ya que basta una ligera presión lateral sobre éstas para conseguir moverlas.

El objeto de la presente invención está ilustrado, a título de ejemplo, en una forma de realización, en los adjuntos dibujos, en los cuales:

La figura 1, es una perspectiva del carril.

La figura 2, representa las piezas correderas.

La figura 3, es uno de los topes que lleva el carril.

La figura 4, es una sección del carril montado.

A continuación se hará una detallada descripción del nuevo carril que se desea proteger, con referencia a los dibujos indicados.

Está constituido, en detalle, por una guía metálica 1, en forma de U, con los brazos ligeramente prolongados hacia dentro, por cuyo interior, perfectamente pulimentado, deslizan unas piezas correderas sensiblemente prismáticas, con los laterales acanalados para introducirse en la guía, y con unas anillas 7 en su parte inferior, donde se sujetan las correspondientes anillas o ganchos 5 que llevan las cortinas en la parte superior.

Con objeto de impedir que las piezas correderas se salgan de la guía, ésta lleva unos topes formados por una placa prismática 3 con un tornillo 4 en el centro, que se introduce en dicha guía.

Asimismo, la citada guía va provista en la cara superior de unos orificios 8, para paso de unos tornillos 6, con objeto de sujetarla a los sitios oportunos.

Descrita suficientemente la naturaleza del invento y el modo de llevarlo a la práctica, se hace constar que las dispo-



siciones anteriormente indicadas son susceptibles de modificaciones, tanto de detalle, como de materiales, sin que por ello se altere, cambie o modifique la esencialidad del objeto descrito en la presente memoria.

60.-

REIVINDICACIONES.

65.-

1ª.- Un nuevo carril para cortinas y similares, caracterizado por una guía, de material apropiado, y de sección en U con los brazos ligeramente prolongados hacia dentro, sobre la que se deslizan unas piezas correderas sensiblemente prismáticas de material conveniente para lograr un perfecto deslizamiento de ellas sobre la guía, las cuales llevan los laterales acanalados, para ajustarse en la guía, y una anilla en la parte inferior para unirse a la correspondiente de la cortina.

70.-

2ª.- Un nuevo carril, según reivindicación precedente, caracterizado por haberse previsto en la guía unos topes formados por una placa prismática, que se introduce en la misma y se sujeta con un tornillo que lleva dicha placa en su centro, impidiendo así que se salgan las piezas correderas por los extremos de la guía. Asimismo, la guía lleva en su cara superior unos orificios para paso de unos tornillos que la sujetan a los sitios apropiados.

75.-

3ª.- «UN NUEVO CARRIL PARA CORTINAS Y SIMILARES».

Madrid, 21 ENE. 1960

BERNANDO DE URRUTIA USAOLA.

P.

ESCALA VARIABLE

78361



1960

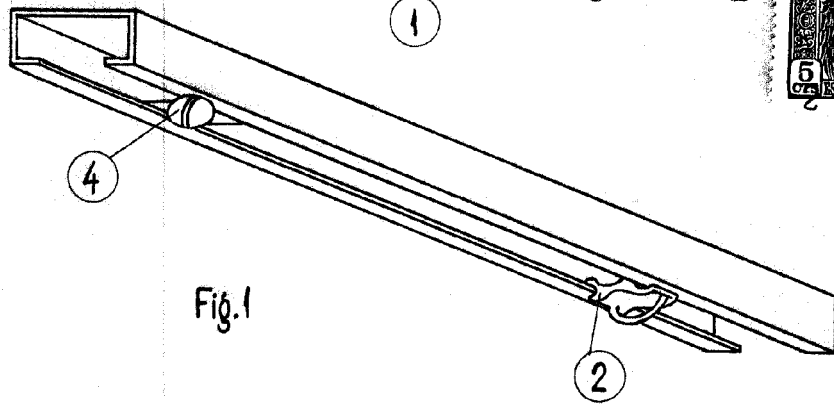


Fig. 1

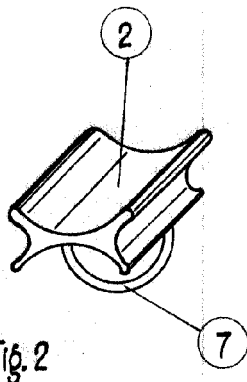


Fig. 2

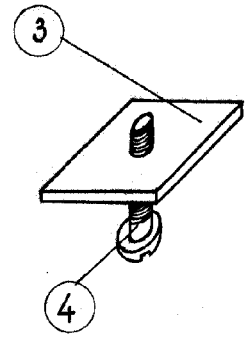


Fig. 3

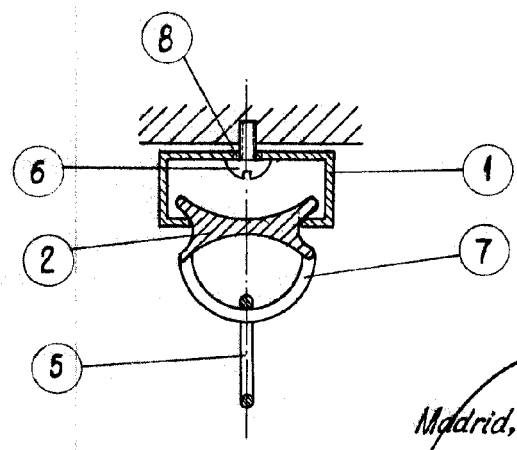


Fig. 4

Madrid, 21 ENE. 1960