

7 1953



78353

M O D E L O

d e

U T I L I D A D

a favor de don Andrés Just Gimeno, de nacionalidad española, residente en Valencia, Carretera Real de Madrid número 70,

p o r

"MOLDE ELÉCTRICO PARA SECADO O TRANSMISIÓN DE CALOR"

-

I n v e n t o r : El propio solicitante.



MEMORIA DESCRIPTIVA

70553

EL presente Modelo de Utilidad, aunque con características específicas distintas, parte del que el propio solicitante tiene concedido con el número 65.189, en fecha 27 de Octubre de 1959.

5 La necesidad de aplicar a ciertos procesos industria-
les nuevas formas de transmisión de calor, a las que no cuadran por su peculiar naturaleza el vapor ni el agua circulante, han exigido de ciertos estudios, experiencias y ensayos, que llevaran al deseado resultado con la aplicación de nuevos elementos, los cuales deben carecer de humedad y a la vez poseer una temperatura rigurosamente constante durante todo el tiempo de su aplicación.

10 Todo ello ha llevado a crear la nueva placa o plato con características nuevas y distintas de lo hasta ahora conocido, que es el objeto de este Modelo de Utilidad, agregando nuevas ventajas y seguridad en su utilización, según mas adelante ha de verse, por lo que al reunir los caracteres exigidos en el artículo 171 del vigente Estatuto de la Propiedad Industrial, se hace acreedor a los beneficios de protección y explotación exclusivos que le concede el vigente Estatuto
15 de 26 de Julio de 1929, texto refundido, publicado por Real Orden de 30 de Abril de 1930 y modificado por Decreto de 26 de Diciembre de 1947.

20 Se ha pretendido la obtención del mayor coeficiente posible de calor, para conseguir lo cual el plato objeto de este Modelo de Utilidad, está dotado de un número indeterminado de tubos de acero que mediante el adecuado proceso de fundición, han quedado alojados en un cuerpo de aluminio.

25 Dentro de dichos tubos de acero, se alojan sendas re-



30 sistencias del watiage necesario para obtener la cantidad de calor que ha de aplicarse, cuyos polos se encuentran en el exterior, a cada uno de los lados opuestos de la placa o plato.

35 En la hoja de dibujos unida, se representa una sección A - B de dicha placa o plato, en la que puede verse la colocación de las resistencias dentro de los tubos de acero, cuya longitud puede variar según sea la aplicación que haya de darse en cada caso; una vista de frente en la que muestra el juego o acoplamiento de dos moldes, cuya forma podrá variar en cada caso según lo exija el trabajo que haya de realizarse, y una vista de la sección C - D.

40 Marced a la disposición de los tubos de acero que encierran las resistencias, éstas, en caso de necesidad por fundición o insuficiencia de temperatura cuando hayan de variar los usos a que se destina, pueden sustituirse con facilidad, conservando intacto el resto del molde.

45 Las ventajas que ofrece este Modelo de Utilidad sobre lo ahora conocido, sin embargo de estar implícitas en sus características expresadas, las enumeramos, aunque no exhaustivamente, del siguiente modo:

50 1. Mayor coeficiente de calor, dado que el aluminio es mejor conductor que el acero, según se desprende de establecer la siguiente comparación: (Kcal-cm²: Aluminio = 175; Acero = 40-50).

55 2. La formación del plato o placa se consigue con facilidad, dado que el proceso de su fusión se realiza sin dificultades en razón de que bastan 658° para la fusión del aluminio, frente a los 1.300° que se precisan para la fusión del acero.

60 3. El costo de su producción es muy inferior a la del mol



de de igual material de acero, pues aproximadamente se reduce a una cuarta parte.

4. Fácil sustitución del elemento calefactor, ya que basta desmontar los tapones terminales roscados o embutidos para lograrlo.

5. Ausencia absoluta de humedad, aun en los supuestos remotos de una grieta, rotura o descuido del operador.

Descritos los elementos que constituyen este Modelo de Utilidad, así como sus características y ventajas que ofrece, solo nos queda concretar en la siguiente

N O T A

las

R e i v i n d i c a c i o n e s

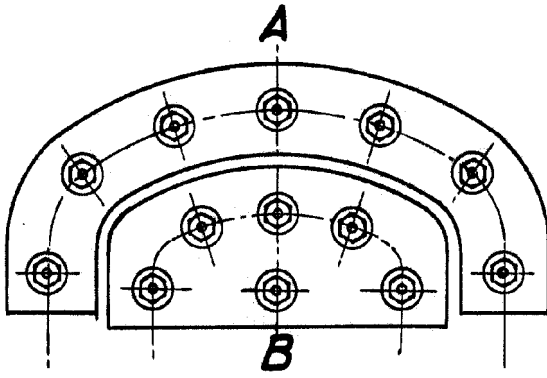
1ª. Molde eléctrico para secado o transmisión de calor, consistente en dos cuerpos de aluminio, que tienen sendas caras coincidentes, de forma variable según lo exija cada aplicación concreta, formados aquellos por tubos de acero que los atraviesan en toda su longitud, y contienen, cada uno, resistencias adecuadas al watiage correspondiente a la cantidad de calor que ha de aplicarse, cuyos terminales están en sus lados extremos.

2ª. MOLDE ELÉCTRICO PARA SECADO O TRANSMISIÓN DE CALOR.

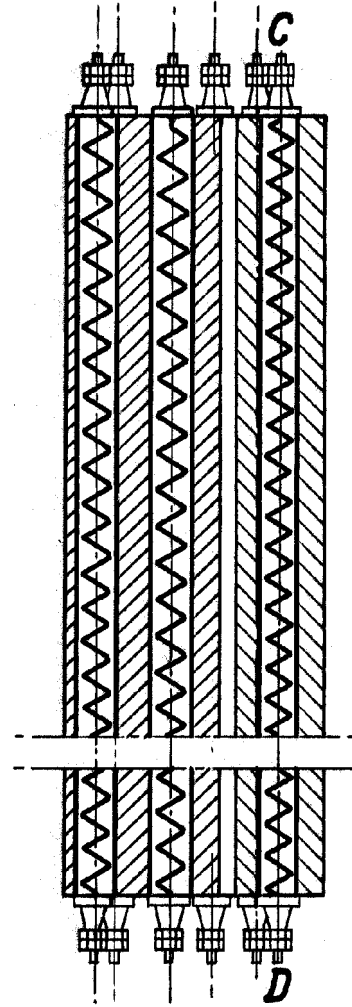
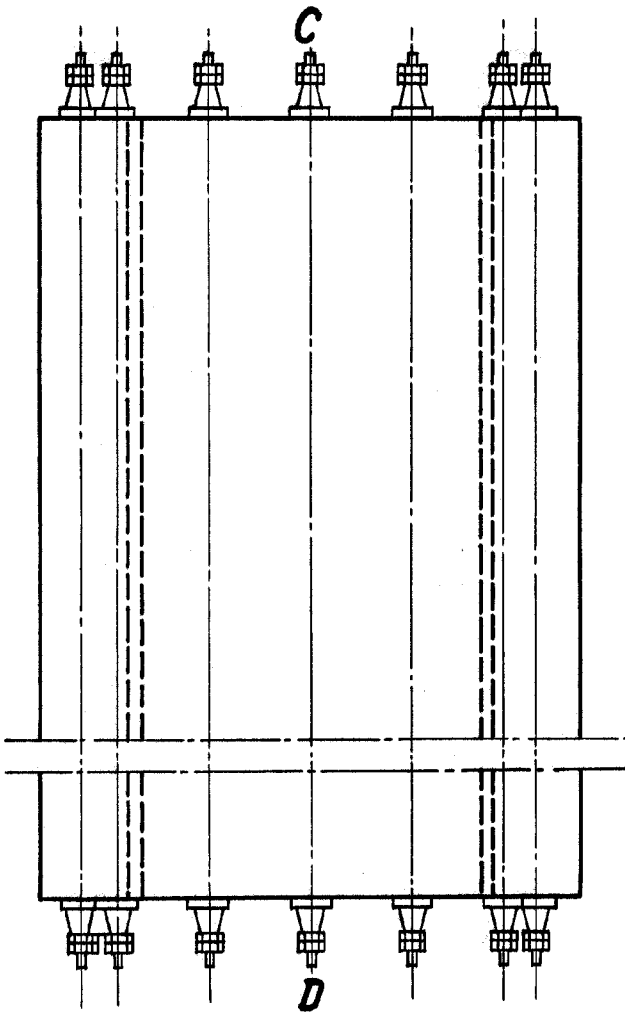
Tal como aparece representado, descrito y reivindicado en la presente Memoria descriptiva que consta de cuatro hojas de texto mecanografiadas por una sola cara y una hoja de dibujos.

Madrid, a 20 de Enero de mil novecientos sesenta.

Enrique...



78353



ESCALA VARIABLE

Madrid, 20 Enero de 1960

Andrés Just Gimeno