

78341

2 EN



78341

**MODELO DE UTILIDAD**

por 20 años

por "UN DISPOSITIVO PARA LA SUJECION Y SOPORTE DE PANELES PUBLICITARIOS", a favor de D. Ramón Palá Soler, de nacionalidad española, domiciliado en Baños Nuevos, 1, 4º, 3º,

-----

**MEMORIA DESCRIPTIVA**

Por el presente Modelo de utilidad, se describe un dispositivo para la sujeción y soporte de los paneles publicitarios, del tipo formado por dos medias cajas acopladas por las pestañas que, a tal efecto, poseen sus bases de unión, que reúne sensibles ventajas sobre los tipos actualmente conocidos, entre las que destacan su seguridad, sencillez y poco peso, lo cual representa gran economía y duración ilimitada.

73311

- 2 EN



5. Con este sistema se utilizan dos, como mínimo, de los dispositivos objeto de este Modelo, reduciéndose con ello la complejidad de manipulación que caracteriza a los elementos actualmente en uso y facilitándose grandemente su montaje y despiece en el momento de cambiar los paneles o su disposición.

10. Este Modelo se refiere a una brida de simples características, que consiste esencialmente en un elemento laminar alargado, en cuyos extremos lleva unidas unas piezas en forma de U que cierran, amordazándolas, las pestañas que circundan las bases de los paneles publicitarios, a través de unos burletes de seguridad y estanqueidad.

15. Para mejor comprensión de las descripciones, se adjuntan, a título de ejemplo, unos dibujos a los que pasamos a referirnos.

La figura 1 muestra el aspecto externo e interno del dispositivo que nos ocupa, tal como queda para el uso.

20. La figura 2 es un corte del panel anunciador, mostrando el sistema de anclaje de las distintas partes del modelo y finalmente la figura 3 es una vista en perspectiva del dispositivo en sí mismo.

25. Según tales figuras, este dispositivo está constituido por un cuerpo -1- rectangular, alargado, de constitución laminar, en cuyo extremo inferior soporta una pieza -2- doblada en U, con los extremos de sus ramas marcadamente divergentes. Esta pieza -2- está unida al cuerpo -1- por la parte central de su base horizontal, de modo que el citado cuerpo -1- está contenido en el plano de simetría de la pieza -2-, sobresaliendo, dicha pieza, por cada lado de él.

30.

Del extremo superior del cuerpo laminar -1-,



78341

- 5. arranca un vástago roscado -3- sobre el que puede desplazarse la tuerca de fijación -4- y que está terminado en una anilla -5-, de suspensión. En el propio vástago -3- se halla prisionera una pieza en U -6-, análoga en todas sus características a la -2- ya descrita, con la diferencia de que no está fija al elemento -1- sino que puede alejarse de él guiada por el vástago -3-, estando solamente limitado su recorrido por la posición de la tuerca -4- que provocará su inmovilidad, una vez montado el conjunto en la disposición que presenta la figura 1.

- 10. Cerca del extremo superior del repetidamente citado cuerpo -1-, existe una expansión -7-, de él sobresaliente, igualmente de constitución laminar terminada en un extremo achaflanado, en el que aparece un agujero pasante.

- 15. Según indica la figura 2, el montaje del conjunto descrito es sumamente fácil, por cuanto todo consiste en introducir las pestañas -8- de los marcos que han de unirse en la pieza -2-, una a cada lado del montante -1-, asegurando el conjunto, contra toda vibración y huelgos, por medio del burlete -9-, y determinando el ajuste de la pieza superior, por medio de la tuerca de fijación -4-. Resulta de este modo un todo rígido, fácilmente suspendible por medio de las anillas -5- y cuya
- 20. iluminación interior, en caso de ser precisa, se asegura en el taladro del brazo -7-.

- 25. Todo cuanto no afecte, altere, cambie o modifique la esencialidad del dispositivo para la sujeción y soporte de paneles publicitarios, anteriormente descrito, será variable a los efectos del presente Modelo.

N O T A.

Se reivindica como objeto de este registro por



78341

Modelo de utilidad:

- 1.- Un dispositivo para la sujeción y soporte de paneles publicitarios, caracterizado esencialmente por consistir en un elemento de condición laminar, susceptible de apresionar
5. las pestañas que poseen las bases de tales paneles, por medio de piezas en U dispuestas en sus extremos.
- 2.- El propio dispositivo de la reivindicación anterior, caracterizado además porque la pieza del extremo inferior sea fija y sus caras queden a cada lado del elemento laminar sustentador, y a igual distancia del mismo y la superior sea ajustable, en posición, por medio de una tuerca que discurre en el vástago que soporta la anilla de sustentación.
- 10.
- 3.- El propio dispositivo de las reivindicaciones anteriores, caracterizado, también, por comprender un brazo lateral sobresaliente del cuerpo laminar principal.
- 15.

Sean cuales fueren las circunstancias que concurren en la esencialidad del Modelo definido en las anteriores reivindicaciones, cuyo objeto es:

20. 4.- "UN DISPOSITIVO PARA LA SUJECION Y SOPORTE DE PANELES PUBLICITARIOS".

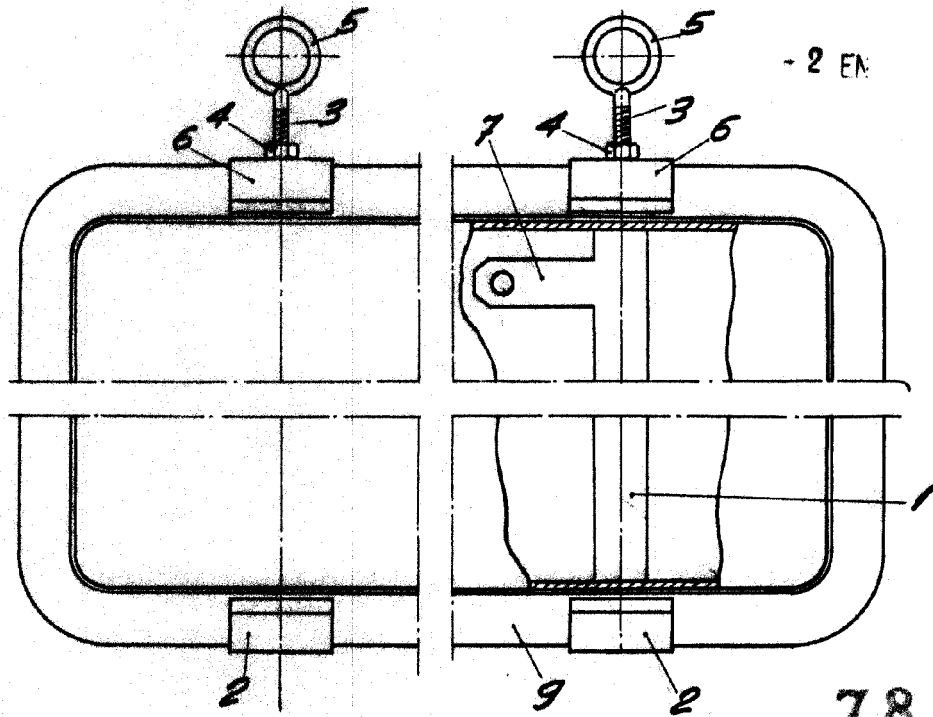
Consta la presente memoria de cuatro hojas foliadas, mecanografiadas por una sola cara y del dibujo adjunto.

25. Barcelona, dos de enero de mil novecientos sesenta.

P.A. de D. Ramón Palá Soler,

L. DURÁN CORRETJER  
P. P.

ja.



- 2 EN

78341

Fig. 1

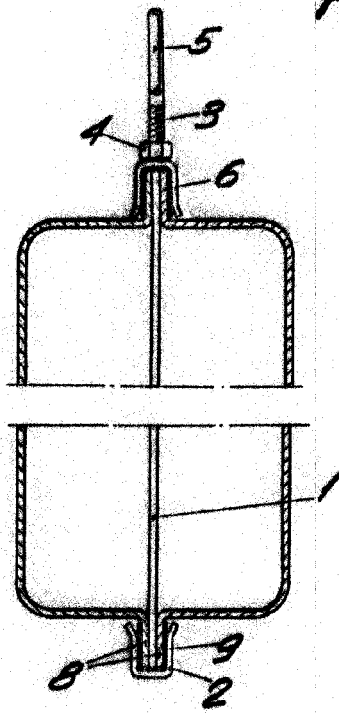


Fig. 2

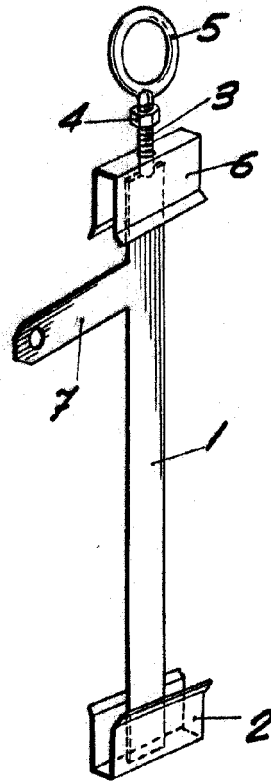


Fig. 3

BARCELONA, 2 ENERO DE 1960

L. DURAN

P.P.

ESCALA VARIABLE