

78340

-5 EN



78340

MODELO DE UTILIDAD

por 20 años

por "UN DISPOSITIVO PUBLICITARIO, PERFECCIONADO", a favor de D^a Rosa Comallonga Casalé, de nacionalidad española, domiciliada en Barcelona, Baños Nuevos, 1, 4^a 3^a.

=====

MEMORIA DESCRIPTIVA

La considerable importancia que la publicidad ha adquirido en los últimos años ha hecho necesaria la aparición de instrumentos apropiados para su desarrollo. Es innegable su extensión y poder de influencia, extendiéndose a todos los sectores de la producción y convirtiéndose en una verdadera industria, de manera que sin la publicidad serían afectadas hoy en día considerables zonas de la vida mercantil e industrial.

Por ello es comprensible que el desarrollo de sis-



temas publicitarios revista un interés considerable, así como el de dispositivos de reclamo y exposición.

El presente Modelo de utilidad se refiere a un dispositivo publicitario, a cuya simplicidad y coste reducido

5. se une su eficacia notable, permitiendo la exhibición de un elevado número de anuncios, de forma atrayente y con buen efecto, mediante el uso de unos medios mecánicos sencillos y que ocupan un reducido espacio.

10. El dispositivo descrito consta, en esencia, de cuatro cilindros principales giratorios según sus ejes, los cuales ocupan las posiciones correspondientes a los cuatro vértices de un rectángulo y descansan sobre unos ejes cilíndricos compuestos, de dos cuerpos, fijados sobre una placa horizontal; pudiendo deslizarse a lo largo de estos cilindros una cinta de gran longitud, portadora de los anuncios, cuya cinta es de forma sin fin, estando arrollada en múltiples rodillos situados en el interior del armazón, donde es tensada adecuadamente.

15. Para su mejor comprensión, se adjuntan, a título de ejemplo, unos dibujos representativos de un dispositivo realizado de acuerdo con el presente Modelo.

20. La figura 1 y 2 son respectivamente, vistas en sección en alzado y planta, del dispositivo descrito, la segunda según A-A. La figura 3 muestra un detalle de la cinta que recorre los cilindros.

25. En los dibujos, -1-2-3-4- son los cilindros principales que constituyen el sistema, los cuales descansan sobre la placa horizontal -5- a través de los ejes cilíndricos -6-7- formados por dos cuerpos de distinto diámetro con el fin de que exista un escalón de descanso para el cilindro interior -8- de aquéllos. Dicho cilindro, hueco

30.



- interiormente, presenta un diámetro -9- ligeramente superior al del cilindro -7- del eje, lo que, además de permitir la rodadura de uno respecto al otro, permite cierto juego transversal conveniente entre los dos cilindros. En sus
5. bordes exteriores, las bocas de los cuatro cilindros principales presentan una ranura -10-, a uno y otro lado, cuales ranuras actúan de guía a la cinta -11-.

Para aumentar la resistencia de la cinta y guiarla se dispone en sus bordes un nervio -12-.

10. La cinta es llevada al interior del rectángulo formado por los cuatro cilindros principales, donde es arrollada en cilindros según disposición adecuada, de los cuales en los dibujos, sólo se ha dibujado uno, marcado con el número -13-.

15. Todo cuanto no afecte, altere, cambie o modifique la esencia del dispositivo descrito, será variable a los efectos del actual Modelo.

N O T A.

Se reivindica como objeto de este registro por Modelo de utilidad:

20. 1.- Un dispositivo publicitario, perfeccionado, caracterizado por consistir en cuatro cilindros principales huecos, con un cilindro interior en su parte media, atravesado por un conducto axial, por el cual descansan sobre un eje fijo formado por dos cuerpos de diferente diámetro de los cuales el menor atraviesa el cilindro interior de
25. aquéllos y permite el apoyo de este último sobre el cuerpo mayor del eje.
- 2.- El propio dispositivo de la reivindicación anterior, caracterizado por una cinta sin fin portadora de los
30. anuncios que puede discurrir encima de los cilindros principales y está arrollada en múltiples rodillos interiores

78340

- 5 E



al armazón, existiendo asimismo un rodillo tensor de la cinta, la cual presenta en sus bordes un refuerzo en sentido longitudinal.

Sean cuales fueren las circunstancias que concurren en la esencialidad del Modelo de utilidad, definido en las anteriores reivindicaciones, cuyo objeto es:

3.- "UN DISPOSITIVO PUBLICITARIO, PERFECCIONADO".

Consta la presente memoria de cuatro hojas foliadas, mecanografiadas por una sola cara y del dibujo adjunto.

10. Barcelona, cinco de enero de mil novecientos sesenta.

P.A. de D^a Rosa Comallonga Casalé,

L. DURÁN CORRETJER
P. P.

73340



Fig. 1

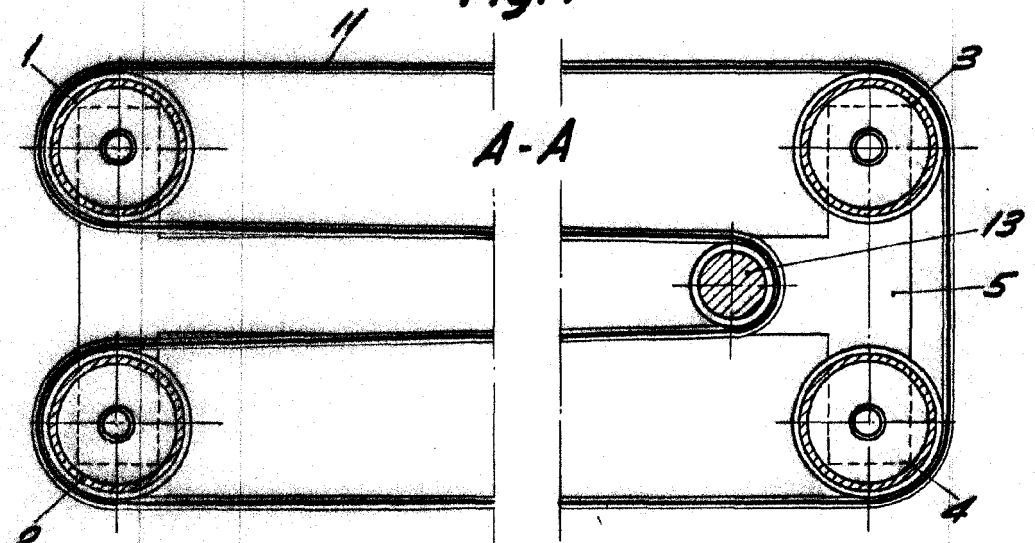


Fig. 2

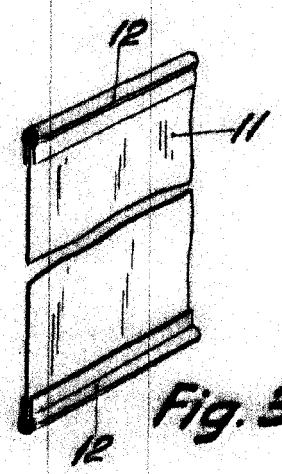


Fig. 3

- 8

BARCELONA, 5 ENERO DE 1960
 L. DUFAN
 P.P.M.

ESCALA VARIABLE