

78339



78339

MODELO DE UTILIDAD

por 20 años

por "UN ELEMENTO PARA LA SUJECION Y SOPORTE DE PANELES PUBLICITARIOS", a favor de D. Ramón Palá Soler, de nacionalidad española, domiciliado en Barcelona, Baños Nuevos, 1, 4ª 3ª.

=====

MEMORIA DESCRIPTIVA

5. Por el presente Modelo de utilidad, se describe un elemento para la sujeción y soporte de los paneles publicitarios, del tipo formado por dos medias cajas acopladas por las pestañas que, a tal efecto, poseen sus bases de unión, que reúne sensibles ventajas sobre los tipos actualmente conocidos, entre las que destacan su seguridad, sencillez y poco peso, lo cual representa gran economía y duración ilimitada.



78339

Con este sistema se utilizan dos, como mínimo, de los elementos objeto de este Modelo, reduciéndose con ello la complejidad de manipulación, que caracteriza a los componentes, actualmente en uso y facilitándose grandemente su montaje y despiece, en el momento de cambiar los paneles o su disposición.

Este Modelo se refiere a un elemento de simples características, que consiste esencialmente en una pieza laminar prolongada en dos aletas dobladas a 90° y dirigidas en sentidos contrarios, que soporta un espárrago roscado en el cual puede deslizar otra pieza doblada en forma de U, destinada a servir de mordaza, para las pestañas de los paneles que han de ser montados, manteniéndolas unidas estrechamente a través de unos burletes de seguridad y estanqueidad.

Para mejor comprensión de las descripciones, se adjuntan, a título de ejemplo, unos dibujos de unos elementos realizados de acuerdo con el presente Modelo.

La figura 1, muestra el aspecto externo e interno de los elementos que nos ocupan, tal como quedan para el uso.

La figura 2 es un corte del panel anunciador, mostrando el sistema de anclaje de las distintas partes del Modelo.

La figura 3 es una vista, en perspectiva, del elemento superior de fijación y la figura 4 representa, también en perspectiva, el elemento inferior que completa el sistema de sujeción y soporte.

Según tales figuras, el elemento inferior está constituido por una pieza laminar rectangular -1-, uno de cuyos lados mayores se prolonga en dos aletas que forman 90° con el plano del propio cuerpo -1- y que están diri-



78329

gidas en sentidos contrarios, en tanto que del otro lado mayor sobresale un espárrago roscado -3- sobre el que puede desplazarse la tuerca de fijación -4-, en cuyo espárrago es susceptible de encajarse la pieza en U -2- que posee los extremos de sus ramas marcadamente divergentes.

- 5. El elemento superior, representado en la figura 3, es análogo, en su constitución, al inferior anteriormente descrito, presentando además un anillo -5-, en el extremo del vástago roscado -7- resultando, por tanto, prisionera la pieza en U -6- así como la tuerca de fijación, que limita el recorrido disponible para la pieza -6-, además de fijarla, en posición correcta, una vez montado el conjunto según indica la figura 1. Es éste elemento el que soporta, entre las aletas a escuadra que posee, un segundo anillo -10- destinado a soportar el sistema luminoso que ha de disponerse en el interior de los paneles, en algunos casos.

- 10. Según indica la figura, 2, el montaje del conjunto descrito es sumamente fácil, por cuanto todo consiste en introducir las pestañas -8- de los marcos que han de unirse, en la pieza -2-, una a cada lado del cuerpo -1-, cuidando que las aletas del citado cuerpo, se asienten en las caras internas de los propios marcos y atornillando la tuerca -4- para conseguir la necesaria rigidez de la mordaza -2- y el burlete -9- con las pestañas -8-. El mismo proceso se sigue para el elemento superior, obteniéndose de este modo un todo rígido, fácilmente susceptible por medio de los anillos -5- y cuya iluminación inferior, en caso de ser precisa, se asegura en el anillo -10- del elemento superior.

Todo cuanto no afecte, altere, cambie o modifique



la esencia del elemento descrito, será variable a los efectos del actual Modelo.

78339

NOTA.

Se reivindica como objeto de este registro por Mo-

5. delo de utilidad:

1.- Un elemento para la sujeción y soporte de paneles publicitarios, caracterizado por comprender un cuerpo laminar, prolongado en aletas dobladas a 90º y poseedor de un espárrago roscado, sobre el que puede deslizar una

10. pieza doblada en U, susceptible de aprisionar las pestañas que poseen las bases de tales paneles, determinando su cierre, y por poseer también un anillo de sujeción unido al extremo del vástago roscado y otro en la base de las aletas.

15. Sean cuales fueren las circunstancias que concurren en la esencialidad del Modelo de utilidad definido en la anterior reivindicación, cuyo objeto es:

2.- "UN ELEMENTO PARA LA SUJECION Y SOPORTE DE PANELES PUBLICITARIOS".

20. Consta la presente memoria de cuatro hojas foliadas, mecanografiadas por una sola cara y del dibujo adjunto.

Barcelona, cinco de enero de mil novecientos sesenta.

P.A. de D. Ramón Palá Soler,

L. DURÁN CORRETJER
P. P.

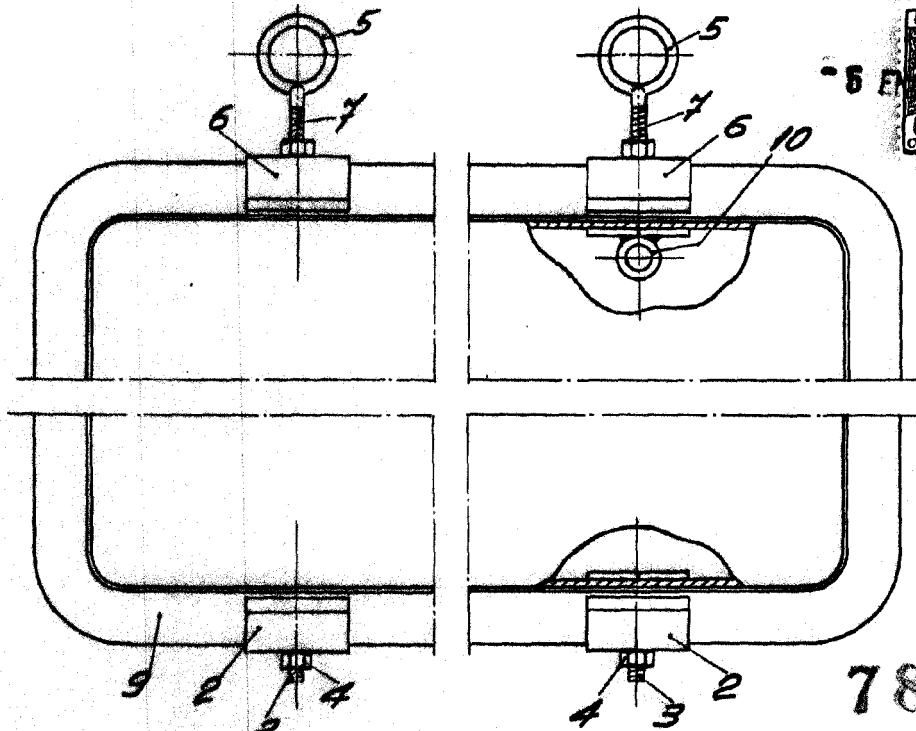
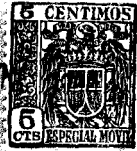


Fig. 1

78339

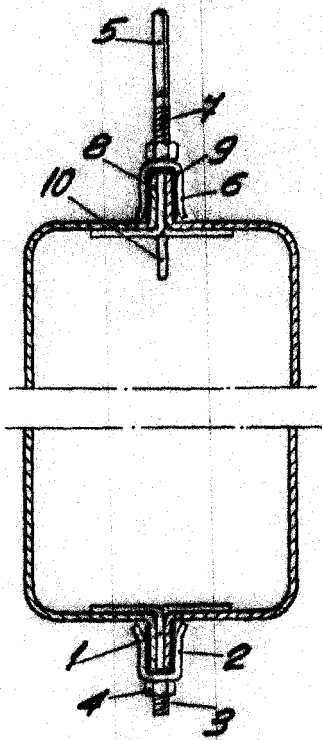


Fig. 2

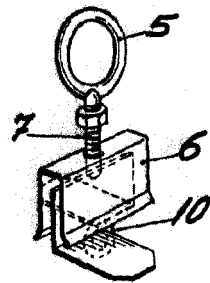


Fig. 3

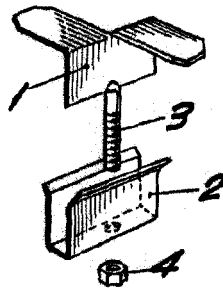


Fig. 4

BARCELONA, 5 ENERO DE 1950

L. DUJAN

p.p. *[Signature]*