

22 DIC



78125

78125

MODELO DE UTILIDAD

por 20 años

por "UNA CAJA PARA CONEXIONES MULTIPLES", a favor de D. Sebastián Gómez Lacámara, de nacionalidad española, domiciliado en Barcelona, Paseo Nacional, 15, 3ª, 2ª.

=====

MEMORIA DESCRIPTIVA

Se describe en este Modelo de utilidad, una caja para conexiones múltiples, que asegura la perfecta ejecución de múltiples conexiones eléctricas en un espacio muy reducido, a la vez que impide la colocación errónea de las dos mitades de la caja.

5. Esencialmente consiste en dos piezas encajables entre sí, de las cuales la pieza hembra lleva insertados en sus paredes laterales, múltiples elementos cilíndricos de contacto contra los que pueden rozar unas láminas elásticas



que lleva dispuestas un núcleo saliente de la pieza macho, siendo diferentes los extremos de esta pieza, impidiendo el encaje equivocado de las dos que componen la caja.

5. Para su mejor comprensión, se adjuntan, a título de ejemplo, dos dibujos representando, la figura 1, una sección transversal de la caja y la figura 2, una sección longitudinal de la misma.

10. Según tales dibujos, se aprecia que esta caja está compuesta de una pieza hembra -1-, que lleva insertadas, en sus paredes -2- y -3-, sendas alineaciones de elementos de contacto -4- dotados de entrantes -5- para su mejor anclaje y terminales -6- que quedan en el exterior de la caja -1-.

15. La cavidad interior de la pieza -1-, es apropiada para que pueda encajar en ella, la pieza macho -7-, la cual posee unas alineaciones de elementos de contacto -8-, en las que están unidas las láminas elásticas -9-, curvadas en su parte superior e introducidas en alojamientos -10- del núcleo central -11- de la misma pieza -7-. Las  
20. láminas -9- pueden establecer contacto con los elementos -4- de la pieza -1-.

Los extremos -12- y -13- del núcleo -11-, son de distinta sección, impidiendo la inversión de las piezas -1- y -7-.

25. Todo cuanto no afecte, altere, cambie o modifique la esencia de la caja descrita, será variable a los efectos del actual Modelo.

N O T A.

30. Se reivindica como objeto de este registro por Modelo de utilidad:

1.- Una caja para conexiones múltiples, caracterizada por



consistir en una pieza hembra cuyas paredes laterales lle-  
van insertadas interiormente, sendas alineaciones de elemen-  
tos de contacto sobre los que pueden rozar unas láminas  
elásticas curvadas por sus extremos, fijas en análogas  
5. alineaciones en la pieza macho, quedando retenidos sus  
extremos en unos alojamientos que posee el núcleo central  
de dicha pieza macho, cuyo núcleo presenta diferentes for-  
mas terminales en cada extremo, pudiendo coincidir en sen-  
dos alojamientos de la pieza hembra.

10. Sean cuales fueren las circunstancias que concurren  
en la esencialidad del Modelo de utilidad definido en la  
anterior reivindicación, cuyo objeto es:

2.- "UNA CAJA PARA CONEXIONES MULTIPLES".

15. Consta la presente memoria de tres hojas foliadas,  
mecanografiadas por una sola cara y del dibujo adjunto.

Barcelona, veintidós de diciembre de mil novecientos  
cincuenta y nueve.

P.A. de D. Sebastián Gómez Lacámara,

L. DURAN  
P. P.

78125

22 DI

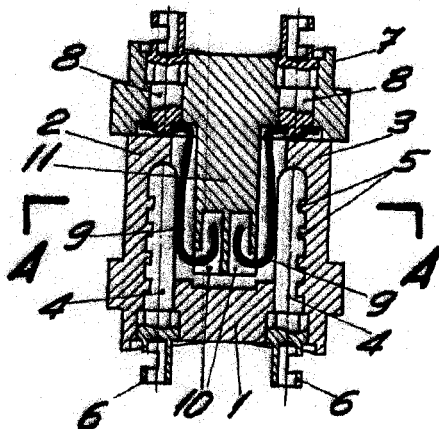


Fig. 1

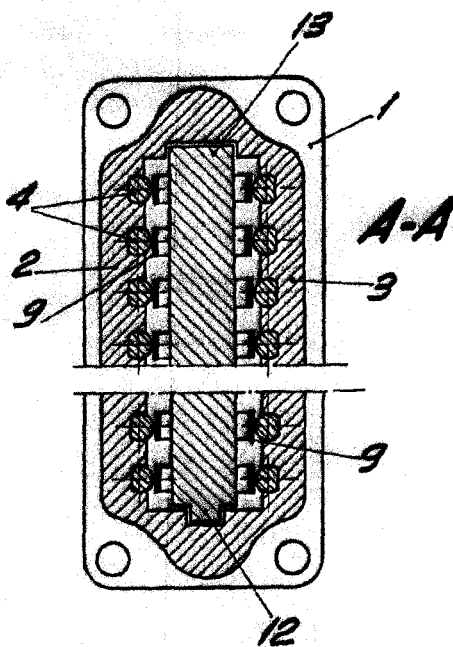


Fig. 2

BARCELONA, 22 DICIEMBRE DE 1933

L. DURAN

P.P.V.

ESCALA VARIABLE