

78107

18



78107,

MODELO DE UTILIDAD

por 20 años

por "UN ENVASE CILINDRICO, PERFECCIONADO", a favor de
Cartonificio, S.L., de nacionalidad española, domiciliada
en Barcelona, Valencia, 63-65.

=====

MEMORIA DESCRIPTIVA

La recurrente ha ideado y puesto en ejecución prác-
tica un nuevo envase cilíndrico, fabricado en cartón, sien-
do el cuerpo cilíndrico formado a base de varias capas de
papel superpuestas, enrolladas y encoladas unas a otras,
5. sin cercos metálicos ni fondos de madera u otros materia-
les, resultando más económico, útil y manejable que
los conocidos actualmente.

El examen de los dibujos que, a título de ejemplo
se adjuntan a esta memoria, facilitará la descripción de



las características fundamentales del nuevo envase.

En dichos dibujos puede verse que el nuevo envase se compone de un cuerpo cilíndrico -1- de superficie lisa, interior y exterior, con cercos de madera de refuerzo -2- en los bordes extremos exteriores del cuerpo cilíndrico para darle mayor resistencia estando cosidos al cuerpo del envase por medio de unas fuertes grapas metálicas -3-.

En la parte interior del cuerpo van colocados otros aros -4- igualmente cosidos a máquina y que sirven para mantener fijos el fondo -5- y la tapa -6- y a una distancia determinada de cada extremo del cuerpo cilíndrico.

Colocando así el disco de cartón de fondo -5-, se aplica otro segundo aro estrecho -7-, en el interior del cuerpo cilíndrico y por la parte de afuera del fondo -5- y cosiéndolo también, quedando así ya completamente sujeto el fondo del bidón o envase. Lo mismo se efectuará con la tapa del envase o bidón, pero solo podrá ser colocada una vez lleno el envase, pudiendo ser oportunamente clavado o cosido el aro superior -8- según las posibilidades del consumidor, quedando así también sujeta la tapa:

La tapa lleva un anillo -9- que va remachado, para poder levantar la tapa -6- con mayor facilidad, pues aparte de que no hay posibilidad de quitarla sin perjudicar el cuerpo del bidón por lo muy ajustada que va, para evitar derrames del producto envasado, facilita la rapidez de la operación del destapado, el cual se hace tirando hacia arriba el mencionado anillo.

Tanto los fondos como las tapas cierran herméticamente para evitar las más mínimas filtraciones o derrames, pues estos bidones sirven principalmente para el envasado de productos sólidos como son: cementos, colores en polvo,

78107

180



- sales, productos químicos, en general, polvos y otros similares, pudiéndose preparar el bidón si así lo exigiera el producto a envasar, con un baño impermeabilizante u otro adecuado que proteja el cartón contra posibles corrosividades, evitándose así el rápido deterioro del bidón.
5. Cuando se trata de productos en polvo impalpable y de fácil filtración, se coloca un especie de burlete de algodón, guata u otro producto similar entre la juntura de la tapa y el fondo con los aros que sujetan interior y exteriormente la tapa y la base, quedando así aún más hermético el bidón.
- 10.

- La capacidad de los bidones, según sea el peso específico del producto a envasar, será variable y no empleándose en estos envases materiales quebradizos, tienen la particularidad de resultar muy elásticos lo que les permite resistir más fácilmente una caída o golpe seco.
- 15.

- Como todos los envases de cartón, hay que preservar los bidones hechos con dicho material, contra la humedad, a menos de que el cartón empleado sea previamente tratado con materias impermeabilizantes que garanticen también en tales circunstancias su perfecta conservación y resistencia.
- 20.

- Por ser el peso de estos envases muy ligero, en comparación con los demás de madera que pesan mucho más, el precio de coste es más reducido, ya que en los otros envases al utilizar materiales distintos resultan más caros. Es además un envase especialmente indicado para todo el ramo de productos alimenticios.
- 25.

- El aspecto de estos bidones es mejor por el color uniforme del cartón, en contra con otros bidones, que por los diversos materiales empleados, solo pueden lograr
- 30.



uniformidad en el aspecto, pintándolos.

A los efectos legales del Modelo que se solicita, serán variables todos cuantos detalles no afecten, alteren, cambien o modifiquen la esencia del envase descrito.

5. N O T A.

Se reivindica como objeto de este registro por Modelo de utilidad:

10. 1.- Un envase cilíndrico, perfeccionado, caracterizado por el hecho de estar formado por varias capas de hoja de papel arrollada cilíndricamente y pegadas unas a otras con una cola adhesiva especial, reforzándose el cuerpo cilíndrico en los bordes de los fondos, con aros exteriores de madera, unidos al cuerpo mediante cosido con grapas metálicas.
15. 2.- El propio envase de la reivindicación anterior, caracterizado por el hecho de que el fondo y la tapa están formados por discos, cuyo diámetro se ajusta exactamente al del cuerpo cilíndrico, quedando apoyados los discos en sendos aros, cosidos con alambre por la parte interior del envase, los cuales determinarán la distancia entre
20. el fondo y la tapa, afianzándose tanto la tapa como el fondo por otros aros cosidos en el interior del cilindro y por el respectivo lado exterior de dichos discos.
25. 3.- El propio envase de las reivindicaciones anteriores, caracterizado por el hecho de que el disco de tapa lleve remachado un anillo metálico para facilitar su extracción. Entre los aros interiores y la tapa y el fondo, se pueden fijar burletes para hacer más herméticas las juntas, y
30. finalmente, el papel puede estar impermeabilizado o barnizado

18 DIC.



- 5 -

78107

una vez constituido el cuerpo cilíndrico y en sus caras interior y exterior para su protección contra la humedad.

Sean cuales fueren las circunstancias que concurren en la esencialidad del Modelo de utilidad definido en la anterior reivindicación, cuyo objeto es:

5.

4.- "UN ENVASE CILINDRICO, PERFECCIONADO".

Consta la presente memoria de cinco hojas foliadas, mecanografiadas por una sola cara y del dibujo adjunto.

Barcelona, dieciocho de diciembre de mil novecientos cincuenta y nueve.

10.

P.A. de Cartonificio, S.L.

L. DURÁN CORRETJER
P. P.

18 DIC



70107

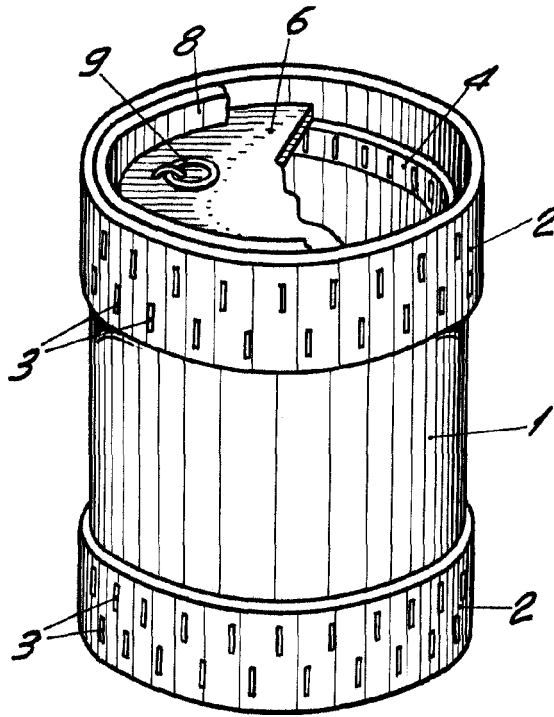


Fig. 1

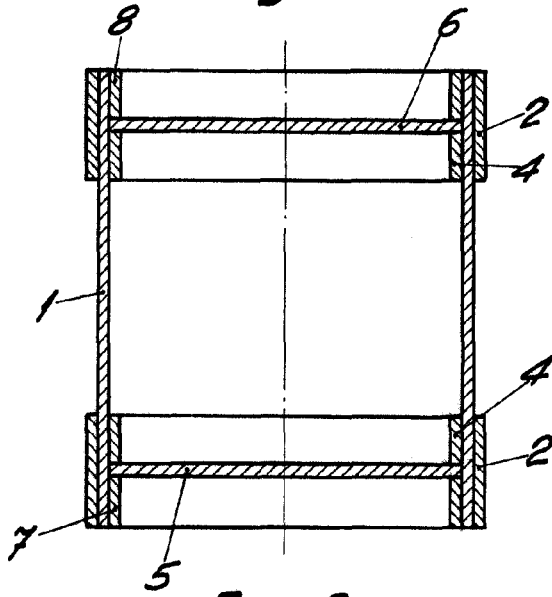


Fig. 2

BARCELONA, 18 DICIEMBRE DE 1959

L. DURAN

P.P.

ESCALA VARIABLE