

77822



MEMORIA DESCRIPTIVA

para un Modelo de Utilidad, por veinte años, por:  
"UN POSTE ESPECIAL PARA LINEAS ELECTRICAS", a favor  
de Don Luis Navarro Prieto, de nacionalidad española,  
residente en Madrid, Avda. de Calvo Sotelo nº 13.-

-----

5.-

Tiene por objeto el presente Modelo de Utilidad proteger la fabricación y explotación en todo el territorio nacional de un nuevo poste de hormigón armado especialmente para líneas eléctricas, de gran ligereza aunque de resistencia comprobada suficiente para el trabajo a realizar, resultando además de estética agradable por su forma en flecha muy esbelta. En su fabricación, y debido a su forma especial, se han simplificado considerablemente las operaciones de

77822

18



10.-

moldeo, encofrado y desencofrado.

En los dibujos adjuntos, se ha representado a título de ejemplo ilustrativo el poste en cuestión, siendo:

La figura 1ª una vista en alzado lateral.

15.-

La figura 2ª una vista correspondiente en alzado frontal; y

La figura 3ª una vista en sección transversal.

20.-

El poste, como puede apreciarse, tiene sección en -I- o angular de lados iguales, (véase figura 3ª) y, debido a esta forma, es de gran ligereza, sensiblemente analoga a los postes huecos. Es troncopiramidal, con sección mínima en la punta.

25.-

El gran momento de inercia de su sección, con respecto a su eje de simetría, le da una gran resistencia a la flexión para el trabajo en este sentido.

30.-

Lleva una armadura vertical longitudinal normal, o pretensada -1-, variable según las condiciones de cálculo. Además, los estribos -2- situados en planos transversales horizontales absorben los esfuerzos de torsión originados por roturas de cables.

35.-

En las caras laterales se disponen taladros -3- a la distancia conveniente para facilitar la escalada que se hará con zapatos adecuados.

Próximo a la testa del poste llevará también los taladros -4- necesarios para la fijación, mediante tornillos, de las crucetas metálicas o de hormigón -5-.

La parte inferior, destinada a ir enterrada en un macizo de hormigón, podrá estar aligerada me-

77822

18



- 40.-           diante grandes taladros -6- en las caras del poste.
- Para obtener la mayor ligereza posible, los espesores se reducen al mínimo, empleando para ello hormigón vibrado de altísima calidad, y, con objeto de mejorar aun la compacidad, se hará preferentemente pretensado, con lo que se evitará además la fisuración, causa corriente de la ruina de los pàstes armados.
- 45.-           En los casos en que sea necesario, se reforzarán los cantos vivos del poste hasta una altura conveniente con unos guardavivos metálicos inoxidables, de aluminio, hierro galvanizado, etc. para protegerlos contra los golpes.
- 50.-           Las modificaciones de todo órden que puedan ser introducidas en el objeto descrito y que no afecten a la esencialidad característica del mismo, se considerarán incluidas en el presente Modelo de Utilidad, sean cualquiera las circunstancias que concurren.
- 55.-

N O T A

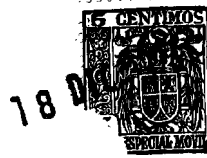
Descrito suficientemente el objeto del Modelo se declaran de novedad en España las siguientes:

60.-           R E I V I N D I C A C I O N E S

1ª.- Un poste especial para líneas eléctricas, que se caracteriza por estar constituido por un cuerpo enterizo cuya sección transversal tiene forma angular en "L" de lados iguales y en alzado forma tronco-piramidal con sección mínima en la punta.

65.-

2ª.- Un poste especial para líneas eléctricas, según se reivindica en el punto primero, caracterizado porque tiene una armadura longitudinal provista de estribos situados en planos transversales para absorber



77822

70.-

los esfuerzos de torsión.

75.-

80.-

3ª.- Un poste especial para líneas eléctricas, según se reivindica en los puntos anteriores, que se caracteriza porque en sus caras tiene practicados unos taladros espaciados a distancias previstas, estando destinados los de las proximidades de la testa a la fijación, preferiblemente mediante tornillos, de las crucetas de sustentación de cables; los de la parte central, a la escalada con calzado adecuado y, finalmente, los de la parte inferior, destinada a ser enterrada, a facilitar su fijación y simultáneamente con fines de aligeramiento, habiéndose previsto a los efectos indicados que sus dimensiones sean las correspondientes a cada caso.

4ª.- UN POSTE ESPECIAL PARA LINEAS ELECTRICAS.

Todo ello según se describe y reivindica en la presente memoria descriptiva, que consta de cuatro hojas y dibujos que la ilustran.

Madrid, 18 de Diciembre de 1.959

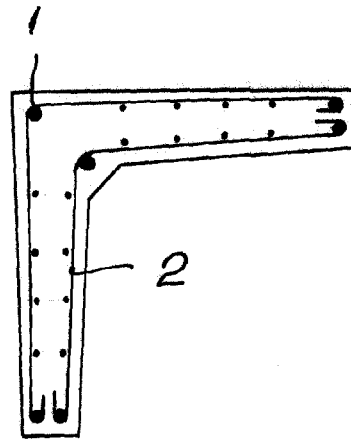
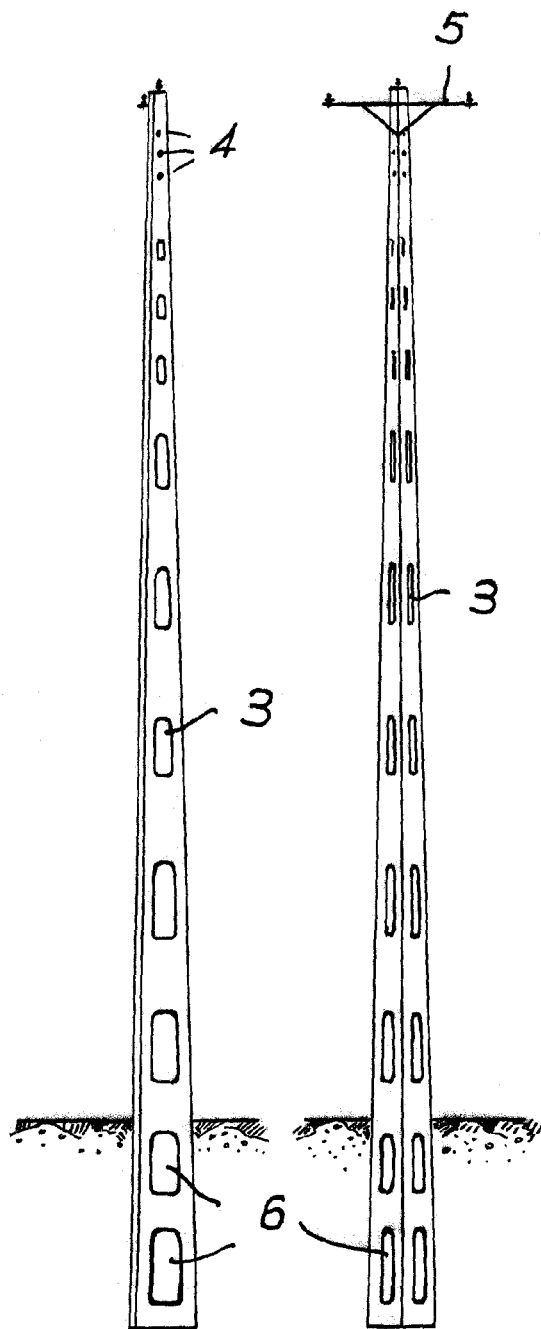


FIG. 1

FIG. 2.

177822

FIG. 3.



Madrid. 18 Diciembre 1.959

ESCALA VARIABLE