

77819

77819



MEMORIA DESCRIPTIVA
 para solicitar
 M O D E L O D E U T I L I D A D
 e n
 E S P A Ñ A
 por VEINTE años
 por "APARATO PROPULSOR DE EMBARCACIONES, A
 PEDAL"

A nombre de:

Dña Antonia CONTRERAS JIMENEZ, de nacionalidad española,

domiciliada en:

PAJMA DE MALLORCA (Balears), calle Buñola, 26, 3a

El objeto de la presente solicitud de modelo de utilidad, se refiere a un dispositivo propulsor de embarcaciones, a pedal, cuyas características de novedad le confieren la cualidad de aportar a la función a que se destina las siguientes ventajas:

5

180



77819

a.- Proporciona una propulsión silenciosa, suave y continua.

b.- Se monta con facilidad y rapidez.

10 c.- La impulsión se efectúa con gran comodidad por parte de los usuarios.

d.- Es susceptible de impulsión por uno solo o por dos tripulantes.

e.- Posee muy poco peso muerto.

15 En el adjunto plano se ha representado una forma de ejecución del modelo, montado sobre un patín de dos flotadores.

La figura 1 representa una vista en sección.

La figura 2 es una vista en planta, y

La figura 3 es una vista frontal.

20 En esta representación se ha supuesto destacado el asiento para mayor facilidad de comprensión de los detalles de montaje.

Como puede apreciarse, sobre dos flotadores, en este caso, (1), contruidos de plancha de hierro, de forma cilíndrica, terminando en ambas base por conos de punta redondeada y ensamblados entre sí por medio de un bastidor de perfiles laminados al que se fijan mediante bridas (2), va un armazón en el que descansan unos largueros (3) sobre los que se montan unos cojinetes (4) sobre los que gira un árbol acodado (5) sobre cuyos muñones (6) apoyan los piés, impulsándolo, los tripulantes de la embarcación que se colocan por pareja, uno al lado del otro.

35 El árbol cigüeñal citado lleva dos codos (7) situados en la parte central del mismo en los cuales van articuladas las cabezas de dos bielas (8), guiadas por su ex-

778 19



tremo libre por las guías (9) y constituidas por dos varillas a las que van solidarias y perpendiculares unas placas metálicas (10).

40

Al girar el árbol acodado, impulsado en sentido de avance por los tripulantes, de manera análoga a una bicicleta, las bielas, y las palas unidas a las mismas, realizan un movimiento compuesto, de tal forma que las palas, al bajar, se introducen en el agua y se apoyan en ella comunicando una reacción hacia adelante a la embarcación. Al

45

continuar la rotación, las palas salen del agua y se desplazan hacia adelante, quedando a punto de reanudar el ciclo.

Como complemento, el patín lleva timón accionado a mano por una palanca.

50

Este modelo es realizable en cualesquiera tamaños y materiales adecuados, siendo susceptible de toda clase de modificaciones de detalle que no alteren su fundamento.

55

-:- NOTA -:-

Los puntos de invención propia y nueva que se presentan para que sean objeto de este modelo de utilidad, en España, por veinte años, son los siguientes:

60

1ª.- Aparato propulsor de embarcaciones, a pedal, caracterizado porque consta de un armazón en cuadro que se fija sobre los flotadores y sirve de soporte a unos cojinetes en los que gira un árbol acodado impulsable, en sus muñones, por los piés de los tripulantes, estando dotado este árbol de codos en U, en número de dos, en los que se articulan las cabezas de dos bielas que están guiadas por sus

65

18 DIC



77819

otros extremos libres por guías fijas, llevando insertas estas bielas, perpendicularmente, unas paletas propulsoras.

2ª.- "APARATO PROPULSOR DE EMBARCACIONES, A PEDAL".

70

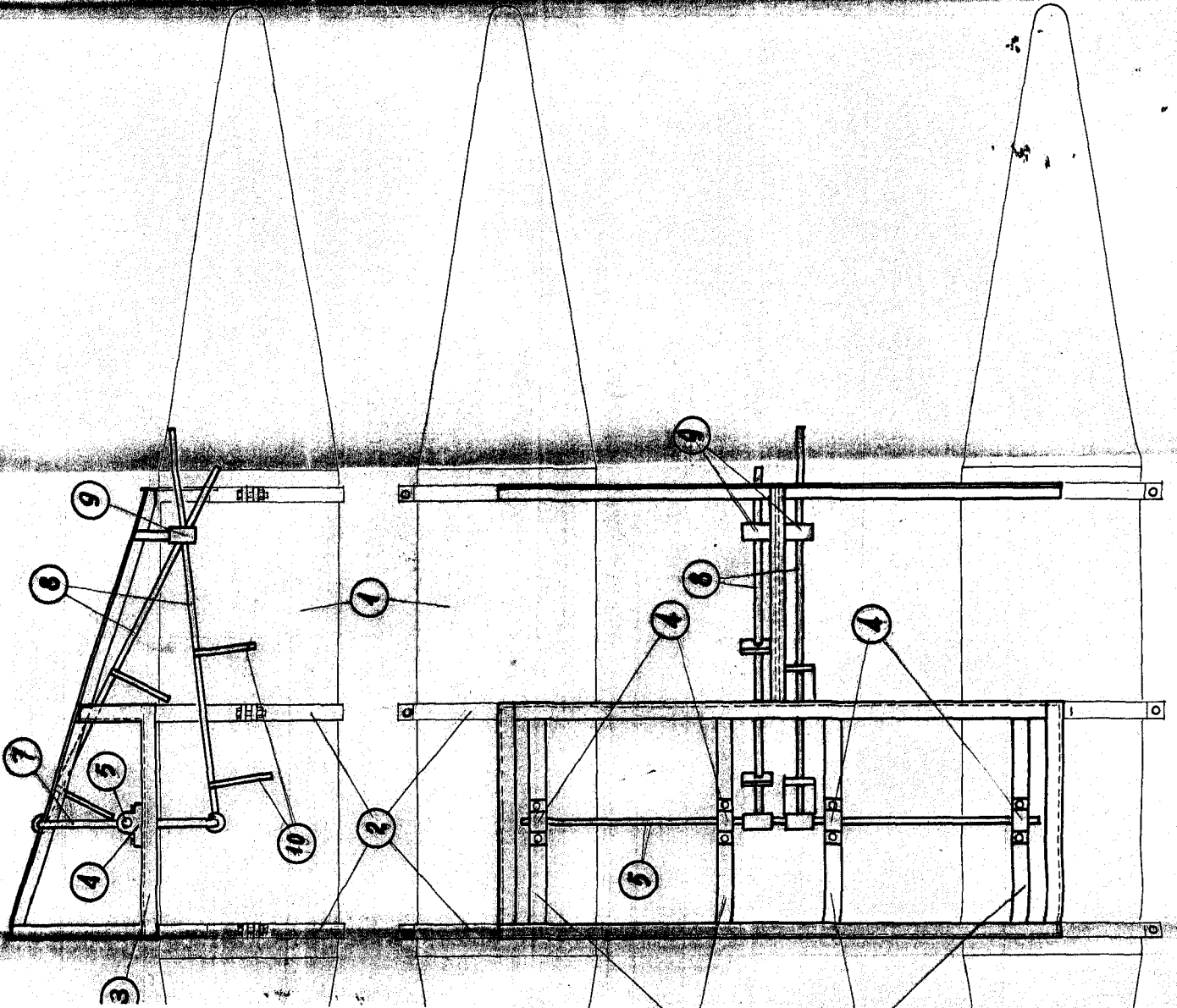
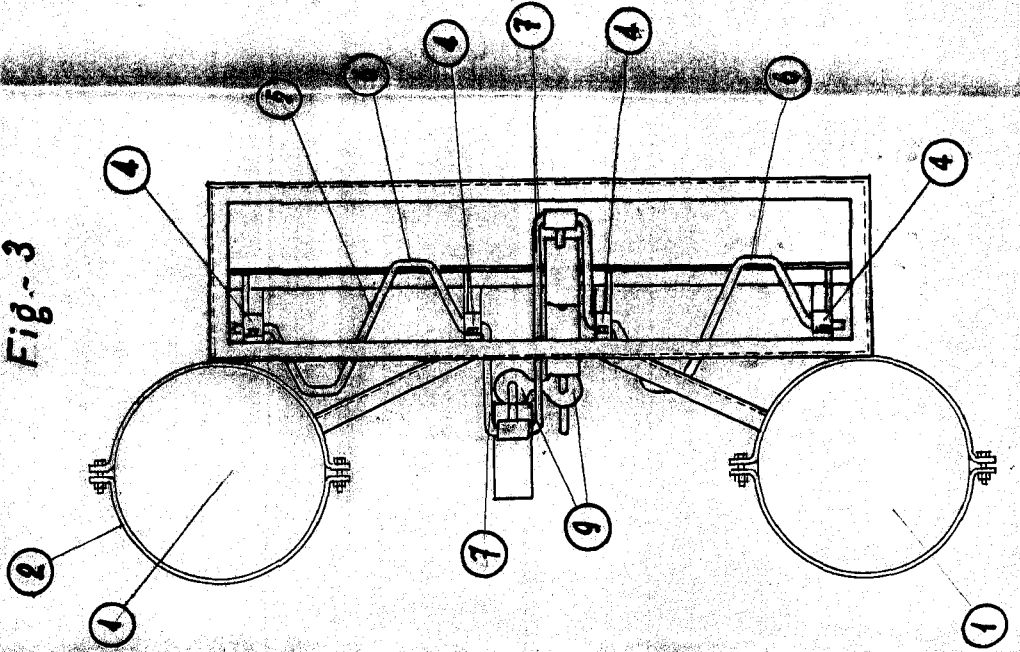
Tal y como se ha descrito en la memoria que antecede, representado en el dibujo que se acompaña y para los fines que se han especificado.

Consta la presente memoria descriptiva de cuatro hojas escritas a máquina por una sola cara.

Madrid, 18 de Diciembre de 1959

[Handwritten signature]

Fig-3



2/2

De Antonia Contreras Jimenez.

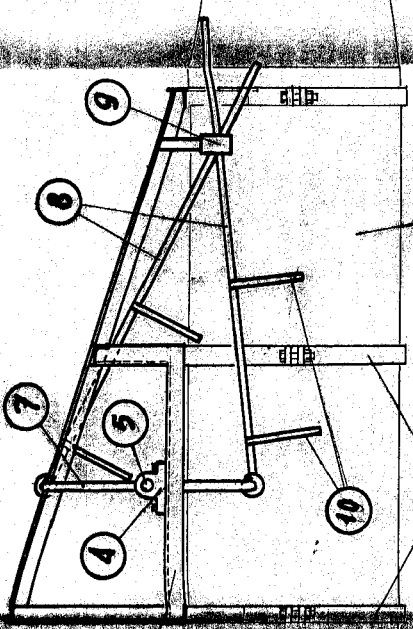


Fig. 1

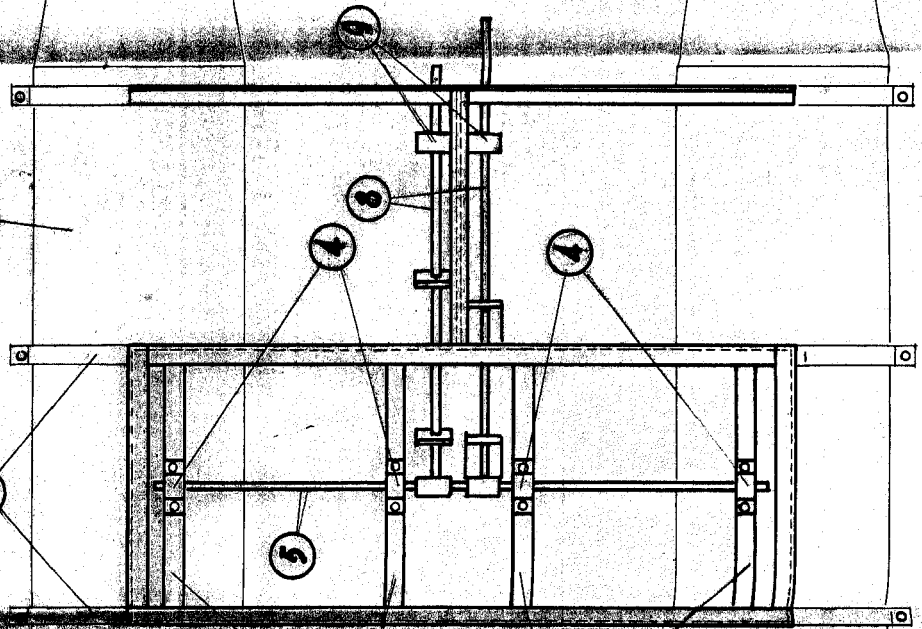


Fig. 2

Escala variable