

77713



MEMORIA DESCRIPTIVA que forma parte integrante del Modelo de Utilidad cuyo registro en el de la Propiedad Industrial se solicita en España a favor de Don Ramón Carot y Batlle, de nacionalidad española, por "UN TAPON PARA TODA CLASE DE ENVASES"

5 El objeto del presente Modelo de Utilidad, se contrae a un nuevo tapón, util para toda clase de envases, que proporciona un cierre perfecto y que por su especial característica de forma, está dotado de una mayor elasticidad, sin que por ello sufra deformaciones en su empleo.

Está constituido por un cuerpo cilíndrico que en su parte inferior se prolonga en una zona de menor diámetro, merced a un rebaje en todo su perímetro.

10 En la parte superior lleva un saliente o reborde que hace tope con el borde del envase a que se aplique.

15 El cuerpo cilíndrico referido, que integra el tapón queda formado por dos paredes, unidas por la base, determinando con ello una cavidad, o sea como si se tratara de dos cuerpos cilíndricos, separados, excepto en su base, en la que quedan unidos por una zona de perfil biselado o formando un reborde pequeño.

20 La existencia de esta cavidad o separación entre ambos cuerpos permite que el exterior, que ha de estar en contacto con la boca del envase a que se aplique, sea mas facilmente comprimible, proporcionando al conjunto una mayor elasticidad y por tanto, un cierre mas perfecto y la imposibilidad de deformación.

Los dibujos adjuntos muestran el ejemplo de ejecución de este modelo de utilidad.

25 La figura 1 es una vista en corte del tapón.

La figura 2 es una vista en planta.

La figura 3 es una vista de perfil.

Con arreglo a lo descrito anteriormente y en referencia a dichos dibujos, con la letra b se ha señalado la parte exterior del tapón, o zona de contacto con la boca del envase a que se aplique.

5 Esta parte o zona tiene un rebaje, bisel o depresión en su parte inferior, que la une al otro cuerpo c, el cual forma otro cilindro interior, cerrado en su parte superior, determinando una cavidad a que separa ambas partes cilíndricas.

10 De esta forma, la presión que se ejerce sobre la zona a, permite la compresión de la misma, merced a esa cavidad, sin deformar la parte cilíndrica interior.

Este tapón deberá fabricarse en cualquier material apto, flexible, como el plástico o análogo.

15

REIVINDICACIONES.

1ª- Un tapón para toda clase de envases, caracterizado por el hecho de que el cuerpo cilíndrico que lo constituye está formado por dos partes, una exterior, que ha de estar en contacto con la boca del envase a que se aplique, para efectuar su cierre y otra interior, cerrada en su parte superior, unidas ambas en la inferior, determinando entre las dos una cavidad o separación que permite la compresión de la zona exterior, sin deformar la interior, estando provista la externa de una pestaña o reborde para hacer tope con la boca del envase y existiendo en la parte inferior un perfil o bisel para facilitar la colocación del tapón.

25

2ª Un tapón para toda clase de envases.

Todo como queda descrito en la presente memoria que consta de dos hojas foliadas, mecanografiadas y escritas por una sola cara y aparece de los dibujos adjuntos,

Madrid, 14 DIC. 1959

P. A. • RAFAEL DE MORALES

P. A.

Rafael de Morales

ESCALA VARIABLE

MADRID, RAFAEL DE HORALLES

174 DIC 1959

Rafael de Horales

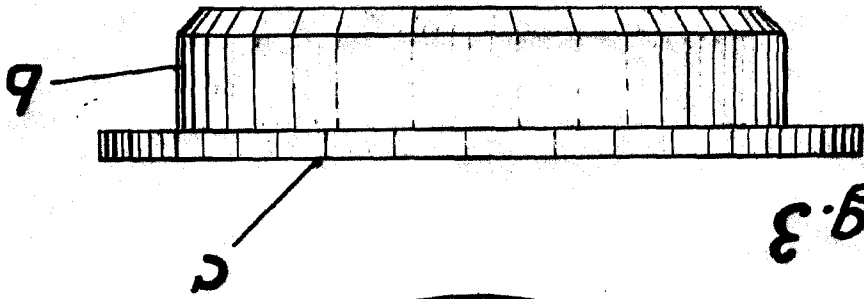


Fig. 3

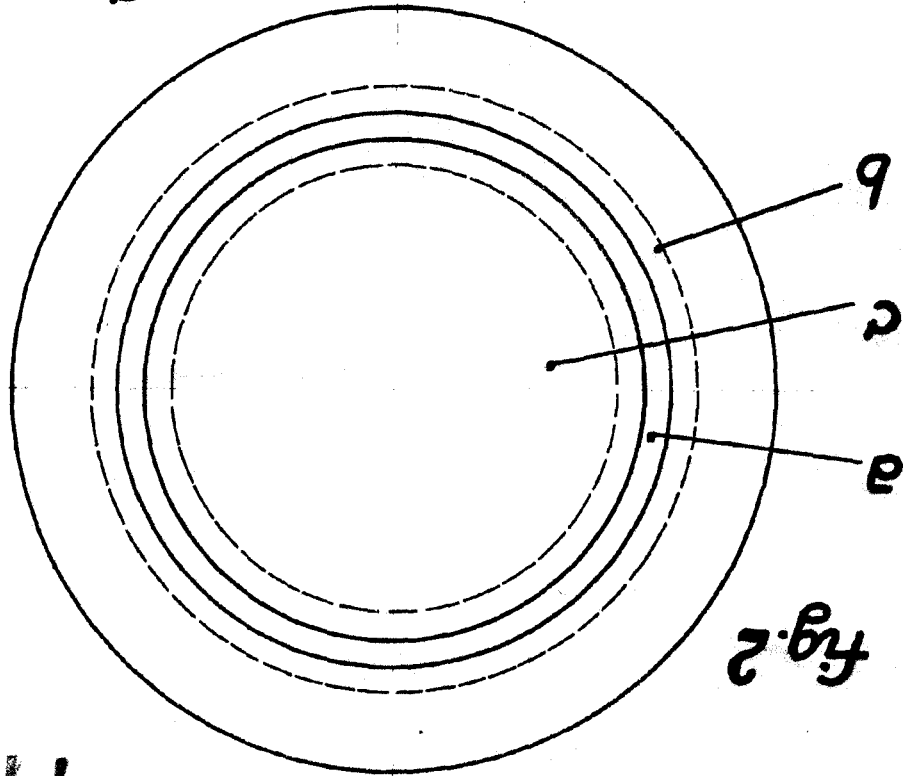


Fig. 2

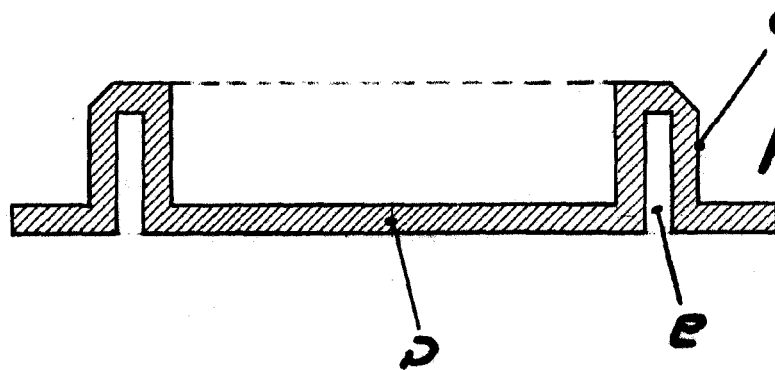


Fig. 1

77713

