



775 15

MODELO DE UTILIDAD

por 20 años

a favor de D. ANTONIO PUJOL RABASEDA, de nacionalidad ESPAÑOLA, residente en Barcelona y domiciliado en la calle Borrell, nº 168 - - por: "SOMBRILLA DE JUGUETE Y ADORNO", _____

MEMORIA DESCRIPTIVA

El nuevo Modelo que se quiere patentar y cuya descripción, en lo que tiene de esencial, es objeto de esta Memoria consiste en una sombrilla de papel de fácil montaje y construcción y de gran efecto decorativo que podrá usarse como juguete o como elemento de decoración y de entretenimiento en fiestas y espectáculos.

El propósito base que ha presidido la idea del nuevo Modelo ha sido el de hallar una disposición simple y de la mayor solidez que lo deleznable de los materiales empleados permite, que

10. llevara a la obtención de una sombrilla que imitando perfectamente a las de uso real en cuanto a su funcionamiento pudiera accionarse sin mecanismo alguna y únicamente mediante una acertada disposición que aprovechando las condiciones de elasticidad y flexibilidad del papel produjera la ilusión de los movimientos de apertura y plegado de los objetos similares de utilización normal, todo

15. ello unido a la economía posible gracias no solo al valor de los



materiales empleados sino a la sencillez de la disposición prevista.

20.- A pesar de lo dicho el nuevo Modelo podrá construirse en otros materiales como cartoncito, cartulina, materiales plásticos y aún en hojas metálicas de poco grueso ya que sus especiales características residen no en el material empleado sino en su especial forma y disposición.

25.- Son tan sobradamente conocidos objetos como los paraguas y las sombrillas que huelga en absoluto entrar en su descripción, bastando señalar que en nuestro Modelo se substituye el bastón de la sombrilla por un simple tubo de carton decorado externamente con papeles coloreados o metalizados, que la tela queda substituida por una simple lámina de papel fino y decorativo (papel japoñes u otros) que los anillos y varillas -tanto de sustentación como de accionamiento quedan substituidas por simple tiras de cartulina y que los mecanismos de enlace y articulación consisten simplemente en sujetar los anillos mediante anillos de goma elásticos y en sujetar unas tiras en función de varillas a las otras y en doblado y ligera incisión de cada tira como única articulación.

35.- Prescindiendo de los materiales empleados que únicamente quedarán limitados por la exigencia de reunir las condiciones de resistencia, elasticidad y demás condiciones mecánicas que permitan la construcción del objeto que venimos describiendo y de otras condiciones accidentales como tamaño y variantes de forma y detalle decorativo, nuestro Modelo consiste esencialmente en una sombrilla
40.- cuyo bastón queda formado por un tubo de forma general cilíndrica y alargada, cuyo varillaje de sustentación se obtiene por cortado de una lámina de material empleado en forma de estrella con una tira central que se doblará en forma cilíndrica de diámetro adecuado y correspondiente al exterior del tubo central y cuyos radios se dejarán
45.

77515



en forma de tiras alargadas rectangulares y asimismo se dará la misma forma y disposición a otro cilindro central y otras tiras radiales que formarán el varillaje de accionamiento, quedando sujetos los dos anillos -el superior de fijación y el inferior de deslizamiento- mediante anillos elásticos- y uniéndose unas tiras a otras correlativamente por pegado y doblado de la tira inferior de accionamiento, cubriéndose finalmente las tiras superiores mediante pegado a las mismas de una lámina recortada en forma imitada de las telas usuales.

55.- Sin que ello signifique restricción alguna en el alcance de la protección legal solicitada y únicamente a título de ejemplo, para aclarar la descripción dada, en lo que sigue y en los dibujos adjuntos nos referiremos a un caso muy concreto de realización práctica del nuevo Modelo.

60.- En la figura primera se representa la manera como se dispone y recorta una lamina de cartulina u otro material similar dejando una tira central -1- con la que se constituirá el anillo de sujeción o deslizamiento y unas tiras radiales -2- que formarán el que llamaremos varillaje.

65.- En la figura segunda se vé la disposición del anillo central -3- con sus tiras -4- en la forma que se dobla para formar dicho anillo central.

70.- Las figuras tercera y cuarta describen gráficamente la disposición adoptada y en ellas el anillo central de fijación -1- que sostiene las tiras -2- queda unido al tubo alargado -5- sobre el que desliza el otro anillo central -3- que sostiene a las tiras -4- unidas y pegadas a las primeras en puntos -6-; los dos anillos se sujetan mediante anillos de goma -8- quedando además pegado el superior y libre de deslizar el inferior pudiendo moverse las varillas inferiores en los dos sentidos indicados por flechas en la figura cuarta y bastando pegar a las varillas superiores una lámina de papel fino y convenientemente decorado para obtener

75.-

77515



1059

la nueva sombrilla decorativa y de juguete que se representa en planta y por su parte interior en la figura quinta donde -1- y -3- son los anillos centrales, -4- y -2- las tiras que sirven de varillas y -7- el papel que substituye a la tela normal.

80. No alteraran la esencialidad del nuevo Modelo aquellas variantes circunstanciales de realización práctica como pegamentos utilizados, refuerzos o disposiciones accesorias que no alteren, cambien o modifiquen fundamentalmente el objeto descrito y sus esenciales características.

N O T A:

Este Modelo se caracteriza por:

1ª - Sombrilla de juguete y adorno que consiste en una sombrilla cuyo bastón queda formado por un tubo de forma general cilíndrica y alargada, cuyo varillaje de sustentación se obtiene por cortado de una lámina del material empleado en forma de estrella con una tira central que se doblará en forma cilíndrica de diámetro adecuado y correspondiente al exterior del tubo central y cuyos radios se dejarán en forma de tiras alargadas rectangulares y asimismo se dará la misma forma y disposición a otro cilindro central y otras tiras radiales que formarán el varillaje de accionamiento, quedando sujetos los dos anillos -el superior de fijación y el inferior de deslizamiento- mediante anillos elásticos- y uniéndose unas tiras a otras correlativamente por pegado y doblado de la tira inferior de accionamiento, cubriéndose finalmente las tiras superiores mediante pegado a las mismas de una lámina recortada en forma imitada de las telas usuales.

2ª - "SOMBRILLA DE JUGUETE Y ADORNO",

Todo tal y como queda descrito, reivindicado, dibujado y reintegrado en la presente Memoria y planos adjuntos.

Consta la presente Memoria de cinco hojas foliadas escritas

77515



a máquina por una sola de sus caras.

Madrid a tres de diciembre de 1959.

P.A.

Javier Fina

A large, stylized handwritten signature in black ink, consisting of several loops and a long horizontal stroke at the bottom.

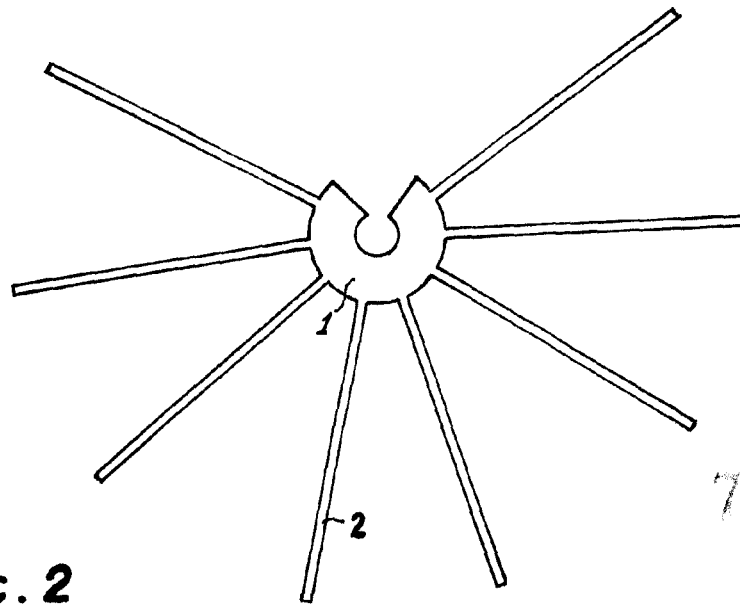


FIG. 1

77515

FIG. 2

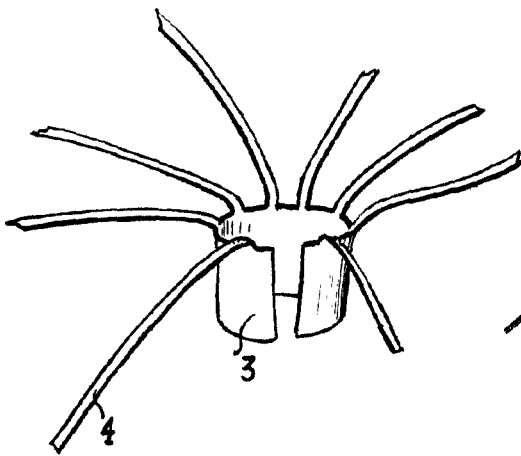


FIG. 3

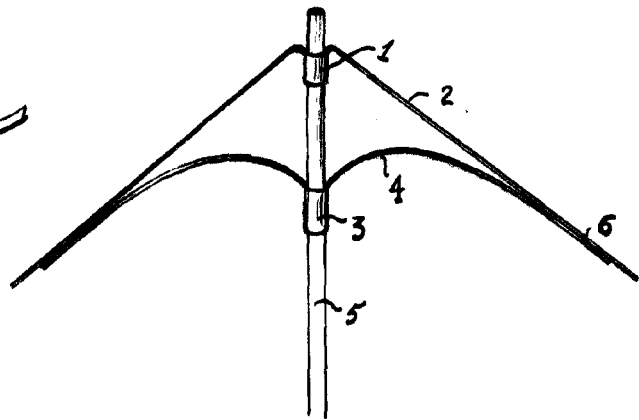


FIG. 4

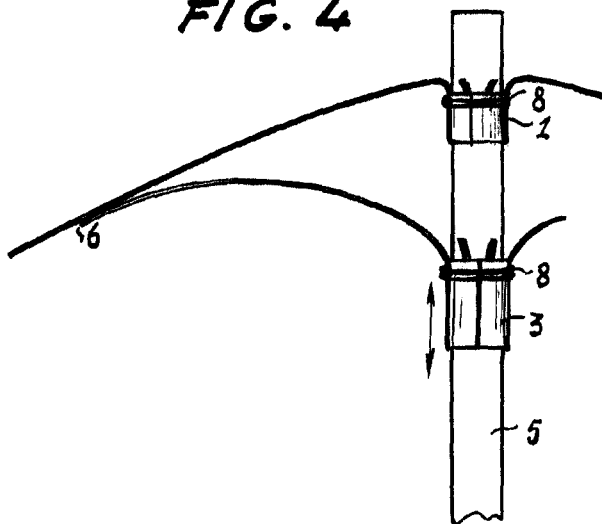
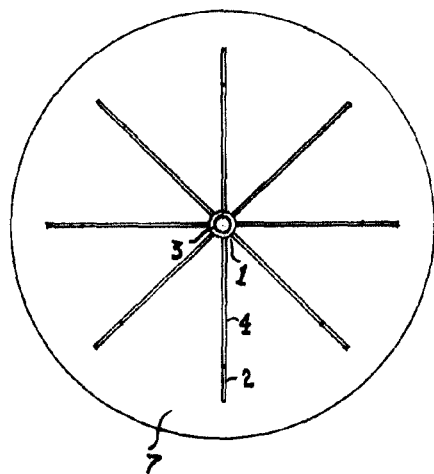


FIG. 5



Escaia variable