

77456



21 Dic 61

77456

MEMORIA DESCRIPTIVA

correspondiente a un

MODELO DE UTILIDAD

por veinte años

para todo el territorio español

A favor de:

INDUSTRIAS GAIRU, S. A.

Entidad española

Establecida en:

VITORIA, Carretera de Bilbao s/n (Zona industrial)

Por:

"UN TORNILLO PARALELO DE BANCO PERFECCIONADO  
PARA AMARRE DE PIEZAS"

----- ::oOo:: -----

31 DIC. 195



La innovación se refiere a un tornillo de banco para amarre de piezas, del tipo de los empleados para mecánicos en la industria siderometalúrgica.

Las características principales del nuevo tornillo

5. consisten en que las mandíbulas fija y móvil van construidas en acero fundido y suficientemente reforzadas para soportar los esfuerzos y golpes que se originan durante su cometido. La mandíbula móvil va guiada sobre la fija bajo un sistema de ajuste cilíndrico y guías de apoyo longitudinal que
10. hacen que el tornillo mantenga en cualquier punto de su recorrido la misma firmeza y seguridad de ajuste, por estar el husillo en relación con el desplazamiento de la mandíbula móvil y la mordaza de amarre.

15. El husillo del nuevo tornillo está dotado además de un deslizamiento suave merced a la lubricación continua del mismo que es facilitada por una tuerca de su parte posterior con un alojamiento utilizado de depósito de aceite, consiguiéndose de tal forma la aludida suavidad de desplazamiento. Por su parte, la superficie superior de la man-
20. díbula fija lleva una zona en forma de yunque al objeto de facilitar el campo de aplicación de los trabajos a realizar.

25. Es de señalar aún que la característica principal y mas destacada del nuevo tornillo de banco se fundamenta en que las mordazas (bocas), están proyectadas en forma de U y encajadas sobre las mandíbulas fija y móvil a fin de su inmovilización tanto en sentido transversal como en el vertical. Y asimismo los laterales de dichas mordazas ocupen toda la superficie de las mandíbulas con objeto
30. de que se puedan realizar los distintos trabajos sobre

27 DIC.



una superficie tratada.

Para la mejor inteligencia de la innovación descrita, a título expositivo pero no limitativo, se acompañan tres láminas de dibujos en las que:

35. La fig. 1ª, muestra en alzado la sección longitudinal del nuevo tornillo paralelo de banco.
- La fig. 2ª, muestra en planta las mandíbulas fija y móvil, con sus correspondientes mordazas.
- La fig. 3ª, muestra en alzado la mandíbula fija.
40. La fig. 4ª, es una vista en planta de la fig. 3ª.
- La fig. 5ª, muestra las guías circulares y superficies de apoyo de la mandíbula fija en sección C-D de la fig. 3ª.
- La fig. 6ª, muestra la guía circular y yunque de la mandíbula fija en sección A-B de la propia fig. 3ª.
45. La fig. 7ª, muestra en alzado la mandíbula móvil.
- La fig. 8ª, es una vista en planta de la fig. 7ª.
- La fig. 9ª, muestra las guías circulares y superficies de apoyo de la mandíbula móvil en sección A-B de la fig. 7ª.
- La fig. 10ª, muestra la guía circular de la mandíbula móvil en sección C-D de la fig. 8ª.
50. De acuerdo con los dibujos reseñados, el nuevo tornillo paralelo de banco consta de una mandíbula fija de acero fundido -figs. 1ª, 3ª, 4ª, 5ª. y 6ª- que va sujeta al banco por cuatro tornillos alojados en los orificios de la base.
55. En su parte superior dicha mandíbula fija lleva un rebaje en forma de U (1) -figs. 3ª. y 4ª.-, para alojamiento de la mordaza (9) -fig. 2ª.-, que va cuidadosamente rectificadas a fin de garantizar un apoyo uniforme en toda su superficie; y un prisma (2) en forma de yunque -fig. 6ª.-, para la aplicación de los trabajos a realizar. En la parte anterior
- 60.



77553 DIC 6

lleva guías circulares (3) -figs. 5ª. y 6ª.-, con superficies de apoyo (4) -figs. 4ª. y 5ª.-, sobre las que se desliza la mandíbula móvil -figs. 7ª, 8ª, 9ª y 10ª-, de acero fundido y con las mismas características de alojamiento de mordazas y guías de deslizamiento de apoyo que la mandíbula fija. El desplazamiento de esta mandíbula móvil se realiza mediante un husillo (5) -fig. 1ª.-, de acero forjado, que va situado en la parte anterior de la misma y de una tuerca (6) sujeta en la parte posterior de la mandíbula fija, la cual hace de depósito de aceite a través del tapón de engrase (7). Este conjunto es movido por la acción de la manivela (8).

La innovación dentro de su esencialidad, puede ser llevada a la práctica en otras formas de realización que difieran en detalle de la indicada a título de ejemplo para la descripción, a las cuales alcanzará igualmente la protección que se recaba. Podrá pues, construirse en cualquier forma y tamaño, así como con los materiales más adecuados por quedar todo ello comprendido en el espíritu que la informa.

N O T A

Hecha la descripción del presente Modelo de Utilidad, se declaran como nuevas y de propia invención las siguientes:

REIVINDICACIONES.-

- 1.- Un tornillo paralelo de banco perfeccionado para amarre de piezas, que se caracteriza por estar constituido por una mandíbula móvil guiada sobre otra fija bajo un sistema de ajuste cilíndrico y guías de apoyo longitudinal.
- 2.- Un tornillo paralelo de banco perfeccionado para amarre de piezas, según la reivindicación 1, que se caracte-

21 DIC.



77456

95. riza porque el husillo va montado sobre la mandíbula móvil y un casquillo-tuerca situado en la parte posterior de la mandíbula fija, el cual a su vez hace de depósito para la lubricación continua de dicho husillo, facultando la suavidad de desplazamiento del mismo.

100. 3.- Un tornillo paralelo de banco perfeccionado para amarre de piezas, según la reivindicación 1, que se caracteriza porque en la parte superior de la mandíbula fija lleva una superficie en forma de yunque para la aplicación de los trabajos a realizar.

105. 4.- Un tornillo paralelo de banco perfeccionado para amarre de piezas, según la reivindicación 1, que se caracteriza por llevar montadas sobre la mandíbula fija y móvil sendas mordazas que por su forma de U permanecen invariables así en el sentido vertical como en el transversal por muy bruscos que sean los trabajos a que se las someta.

110. 5.- "UN TORNILLO PARALELO DE BANCO PERFECCIONADO PARA AMARRE DE PIEZAS", según se describe en esta Memoria que consta de cinco hojas escritas a máquina por una sola cara, e ilustrada con las tres láminas de dibujos que a la misma se acompañan.

Madrid, 1º de Diciembre de 1.959.

INDUSTRIAS GAIRO, S. A.

P. A.

El Agente Oficial.

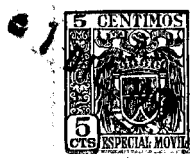
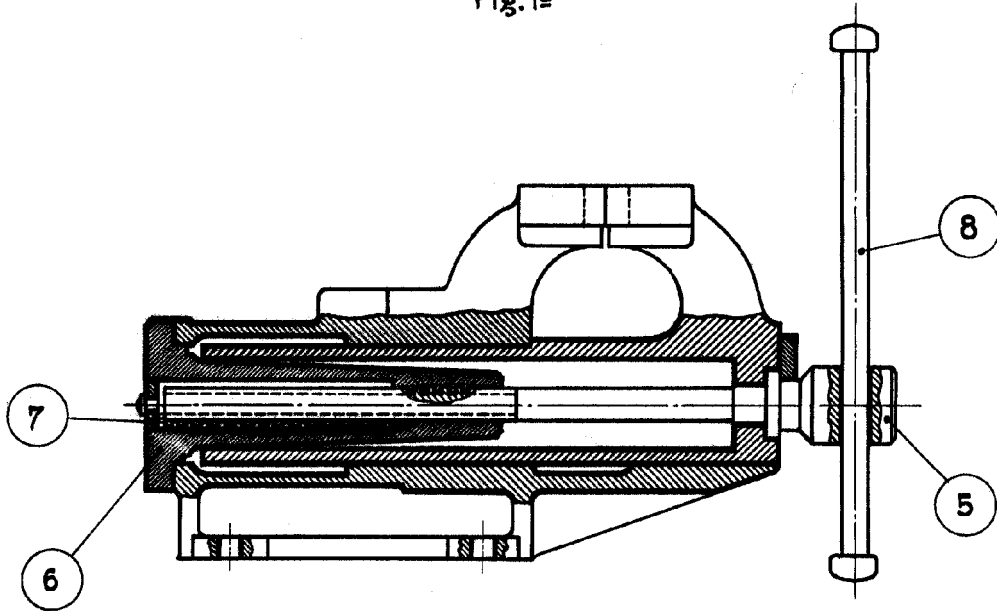
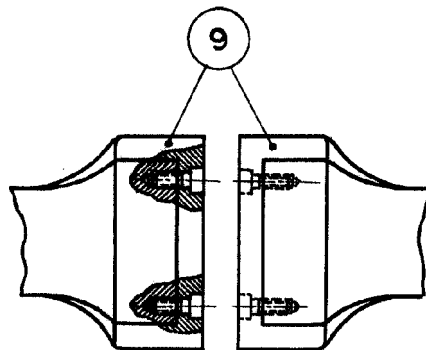


Fig. 1a



77456

Fig. 2a



Madrid 14 Diciembre 1.959

Escala variable.

Fig. 3ª

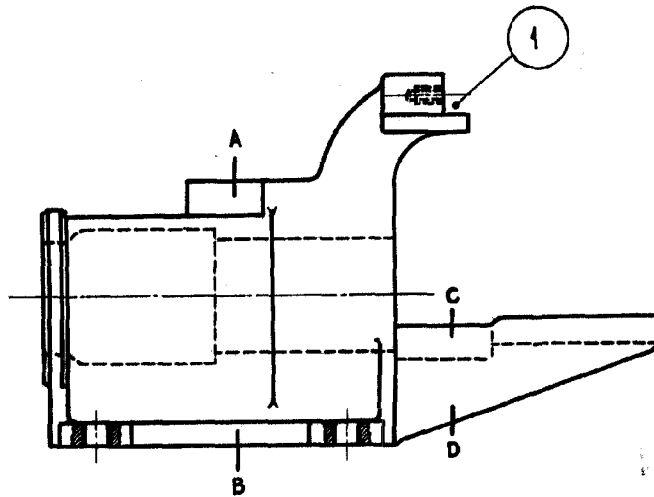


Fig. 4ª

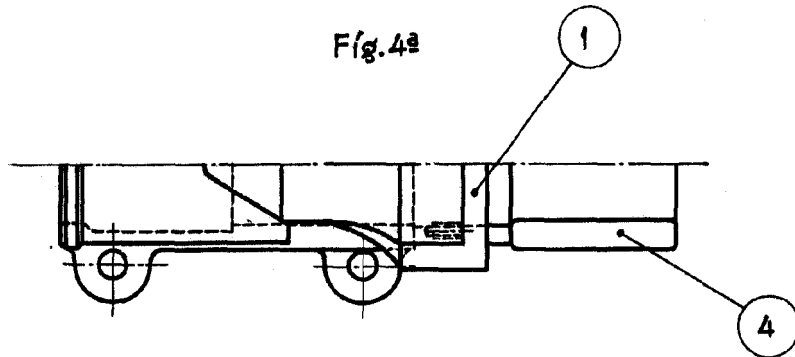


Fig. 5ª

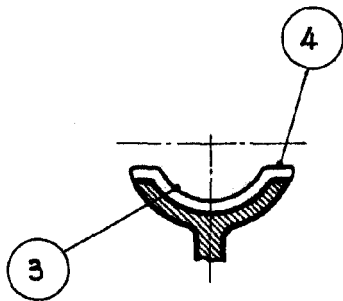
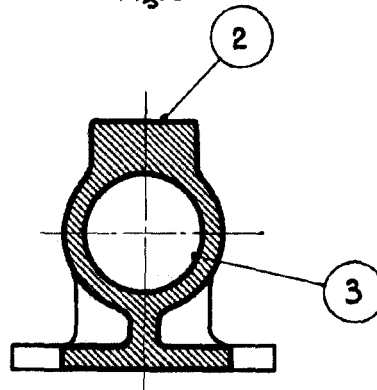
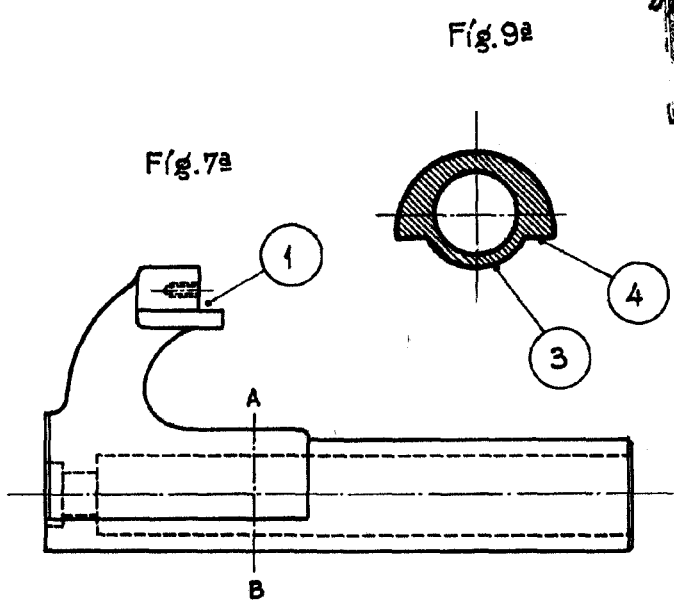


Fig. 6ª

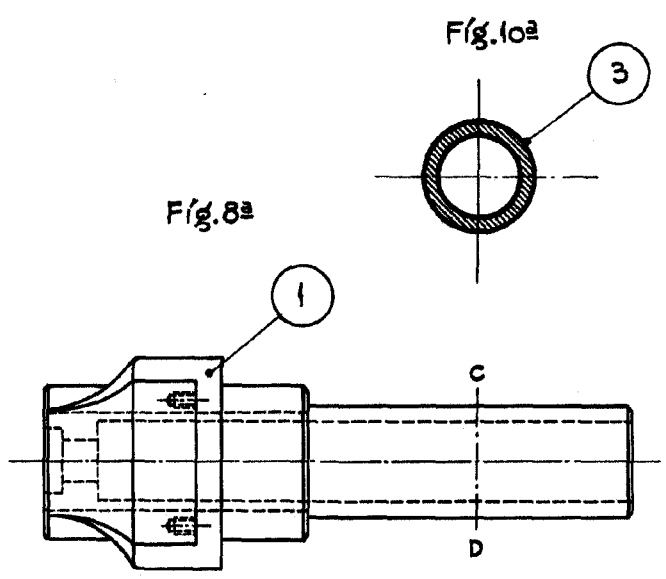


Madrid 19 de Mayo de 1.959.

Escala variable.



77456



Madrid 14 de Diciembre 1.959

A large, stylized handwritten signature or stamp, possibly reading "Gairu", written in black ink over the date.

Escala variable.