

77418



MALA REPRODUCCION
POR DEFECTO DEL ORIGINAL

MEMORIA DESCRIPTIVA
para solicitar
M O D E L O D E U T I L I D A D
e n
E S P A Ñ A
por VEINTE años

por "CONTERA NIVELADORA PARA PATAS DE MUEBLES"

A nombre de:

Don Enrique APARICIO ROJO, de nacionalidad
española,

domiciliado en:

Villaamil, 17, MADRID

El objeto de la presente solicitud de modelo de
utilidad, se refiere a una contera niveladora para patas
de muebles, cuyas características de novedad la confieren
la cualidad de aportar a la función a que se destina las
siguientes ventajas:

5

77418



a.- Posibilita la perfecta nivelación del mueble compensando las irregularidades y desniveles del piso.

b.- La nivelación se realiza con gran facilidad y rapidez.

10 c.- Se elimina el uso de calzos y de compensadores, tan antiestético e incómodo.

d.- Las patas de los muebles quedan terminadas con igual línea y sin que se perciba desde el exterior el mecanismo de nivelación, merced a un embellecedor desliz-
15 zable.

e.- Son especialmente adaptables a muebles metálicos de tubo, siendo su adaptación rápida y sencilla.

En el adjunto plano se ha representado una forma de ejecución del modelo de que se trata.

20 La figura 1 representa una vista seccional en alzado.

La figura 2 es un alzado lateral, vista exterior, y
La figura 3 es una vista en planta.

Como puede apreciarse, la contera niveladora con-
25 siste en una peana (1) dotada en su centro, axialmente, de una espiga roscada (2), presentando la peana, que es cilíndrica en este caso, un resalte para que sienta el embellecedor (3) en forma de campana. Este embellecedor está perforado en cara superior para permitir el paso de la pata (4)
30 del mueble, yendo en el extremo de esta pata, fijada por soldadura o por cualquier otro procedimiento adecuado, una tuerca (5) que ceba en la espiga (2).

La peana y la campana pueden realizarse en resinas termoplásticas y aquella llevar perforaciones no pasantes para aligerar su peso.
35

77418

30 NOV



Se comprenderá fácilmente el funcionamiento.

Una vez colocado el mueble, se hace girar, en uno u otro sentido, la peana hasta lograr el perfecto asiento sobre el suelo, pasando entonces a situar el embellecedor sobre la peana por deslizamiento.

40

De esta forma el mueble queda perfectamente nivelado y las patas presentan terminación igual sin que se aprecie en absoluto la existencia del dispositivo nivelador.

45

Este modelo es realizable en cualesquiera tamaños y materiales adecuados y puede presentar formas cilíndrica, prismática, etc., siendo aplicable a patas de cualquier forma de sección, tanto cuadrada, como cilíndrica, etc., pudiendo admitir toda clase de modificaciones de detalle que no alteren su fundamento.

50

-:- NOTA -:-

Los puntos de invención propia y nueva que se presentan para que sean objeto de este modelo de utilidad, en España, por veinte años, son los siguientes:

55

1ª.- Contera niveladora para patas de muebles, caracterizada porque consiste en una peana plana de la que, axialmente emerge una espiga vertical roscada susceptible de que en ella cabe una tuerca que se fija en el extremo de la pata del mueble, llevando la peana un rebaje que sirve para que sienta un embellecedor en forma de caja invertida, que lleva en su base una perforación para paso de la citada pata del mueble, resultando deslizante este embellecedor.

60

65

2ª.- "CONTERA NIVELADORA PARA PATAS DE MUE-

30 NOV.



77418

BLES".

Tal y como se ha descrito en la memoria que antecede, representado en el dibujo que se acompaña y para los fines que se han especificado.

70

Consta la presente memoria descriptiva de cuatro hojas escritas a máquina por una sola cara.

Madrid, 30 de Noviembre de 1959

77418

30 NOV

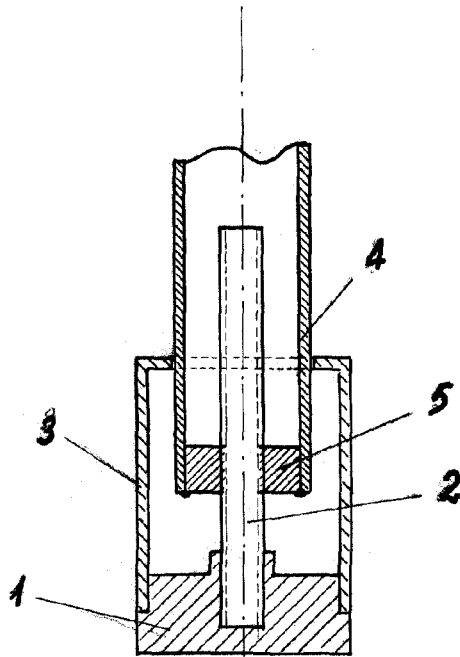


Fig. 1

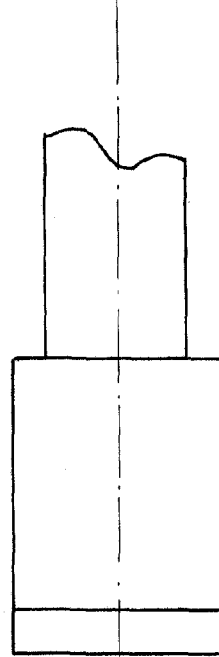


Fig. 2

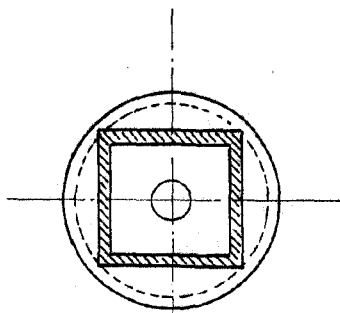


Fig. 3

30 NOV. 1959

Escala variable.