



77312

77312

Memoria Descriptiva

para

un Modelo de Utilidad
por veinte años en España

a favor de

la r.s.s. Wilmot-Breeden Limited
(sociedad británica)

residente en

Birmingham (Inglaterra)
Eastern Works, Camden Street

por:

"SUJECCION PARA CUBIERTAS DE ALOJAMIENTO DE EQUIPAJE
DE VEHICULOS"



26 No.

77312

Este modelo de utilidad tiene por objeto proveer en una forma simple y conveniente una sujeción para asegurar la cubierta de un alojamiento de equipaje de vehículos.

Una sujeción de acuerdo con el modelo de utilidad comprende la combinación de una pieza de base adaptada para ser fijada a una de las partes que han de interconectarse, un husillo en la pieza de base, un muelle que lastra al husillo en una dirección alrededor de su eje, un fiador sobre el husillo, que tiene una rendija para engrane con una espiga en la otra de dichas partes, un miembro sobre el husillo que tiene un borde radial, y un perno manualmente retractable lastrado por muelle y deslizable para engrane con dicho borde radial.

En los dibujos adjuntos:

La figura 1 es un alzado posterior (con la placa de cubierta quitada).

La figura 2 es un alzado lateral seccional; y

La figura 3 una planta en sección según la línea 3, 3 de la figura 2, ilustrando una sujeción de acuerdo con el modelo de utilidad para asegurar la cubierta de un alojamiento de equipaje de vehículo.

Haciendo referencia a los dibujos, la pieza de base a está hecha de un material plástico moldeable, estando éste preferentemente reforzado por material fibroso y, si se desea, cargado con grafito para efectuar la lubricación de las partes móviles asociadas. Alternativamente (y como se muestra en los dibujos) la pieza de base puede estar hecha



77312

5 como fundición de metal en troquel. La pieza de base puede estar adaptada para ser asegurada a un borde de la cubierta del alojamiento y en un lado de la pieza de base está montado pivotalmente un fiador móvil angularmente b en forma de un brazo en el extremo libre del cual está formada una rendija c para engrane con una espiga d sobre la parte complementaria de la sujeción. Alternativamente las posiciones de la pieza de base y de la espiga pueden intercambiarse.

10 Dicho brazo está asegurado a un extremo de un husillo e, y en el otro extremo del husillo está asegurado un disco o segmento f, que tiene en su contorno una proyección g, sobre la que está formado un borde radial h. El husillo e está lastrado por un muelle i enrollado en espiral.

15 En la base está contenido un perno j corredizo, lastrado por un muelle k helicoidal, que actúa sobre una proyección m formada sobre o asegurada al perno, siendo este último retractable por un alambre o cable n accionable desde el interior del vehículo. Cuando está en su posición activa, un diente o sobre el extremo interior del perno engrana en el borde h radial arriba mencionado, sobre la proyección g de la parte f, y así asegura al fiador b. Las partes acomodadas en la base están encerradas por una pieza p de cubierta.

20 La disposición es tal que, cuando la cubierta está cerrada, el fiador b engrana con la espiga d y se sostiene por el perno. Para soltar la sujeción, el perno es retraído. La cubierta puede ser abierta entonces. Al abrir la cubierta, el fiador b es basculado alrededor de su eje de pivote para soltar su engrane con la espiga d. El fiador es entonces retenido contra movimiento accidental por su muelle asociado i. Al cerrar la cubierta, el fiador vuelve a engranar con la espiga y por ello es basculado hacia la posición en que puede asegurarse de nuevo por el perno, volviendo

5

10

15

20

25



77312

do a obtener energía en este movimiento el muelle del fiador.

Por este modelo de utilidad se provee una sujeción segura para una cubierta de alojamiento en una forma muy simple y conveniente. Sin embargo, la sujeción puede ser empleada por una apropiada modificación de características de detalle si fuese necesario para asegurar una sujeción de capota de motor, o para otro uso análogo.

5



77312

N O T A

El presente modelo de utilidad comprende las siguientes reivindicaciones:

5 1.- Sujeción para cubiertas de alojamiento de equipajes de vehículos, caracterizada porque comprende la combinación de una pieza de base adaptada para ser fijada a una de las partes que hayan de ser interconectadas, un husillo en la pieza de base, un muelle que lastra al husillo en una dirección alrededor de su eje, un fiador sobre el husillo que tiene una rendija para engrane con una espiga en la otra de dichas partes, un miembro sobre el husillo que tiene un borde radial, y un perno manualmente retractable lastrado por muelle y corredizo para engrane con dicho borde radial.

10 2.- Sujeción para cubiertas de alojamiento de equipajes de vehículos.

15 según se describe y reivindica en la presente memoria descriptiva y se ilustra con los planos reglamentarios que a la misma se acompañan.

Consta esta memoria de cinco hojas foliadas y escritas a máquina por una sola de sus caras.

Madrid, a 20 de Noviembre de 1959.

18480



26 Nov

77312

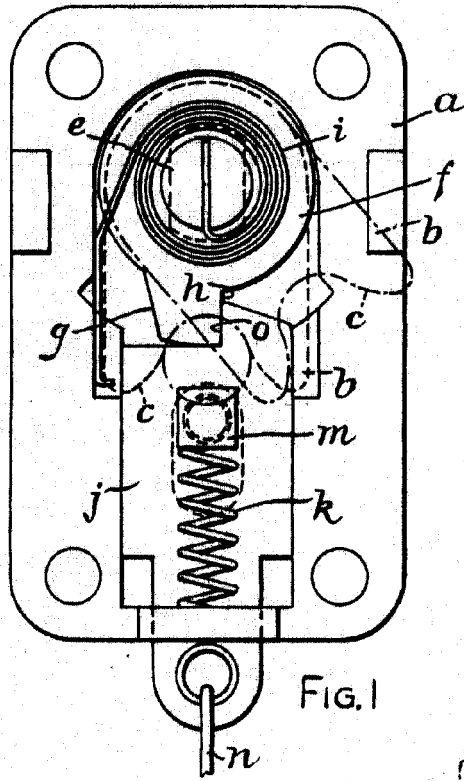


FIG. 1

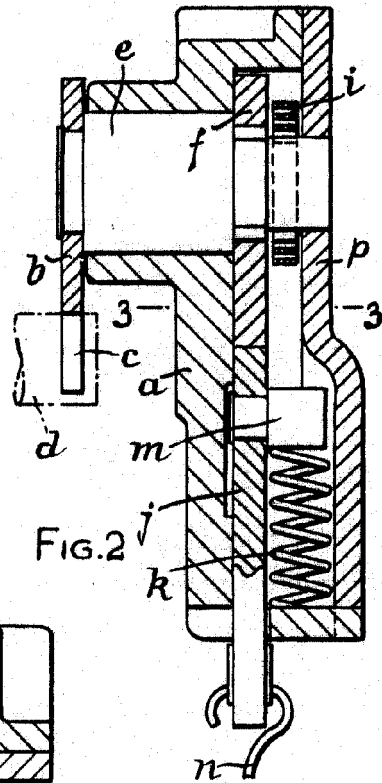


FIG. 2

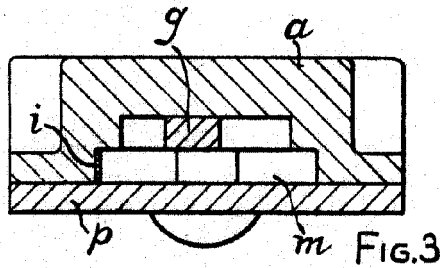


FIG. 3

ESCALA VARIABLE

Wilmot-Breedon