

77080 17 NO



77080

MEMORIA DESCRIPTIVA.

MODELO DE UTILIDAD.

PAIS : ESPAÑA.

DURACION : 20 AÑOS.

OBJETO : "UN SILLIN PARA BICICLETA, CICLO MOTOR y
"MOTO, PERFECCIONADO".

A nombre de : DON ALBERTO ARRIOLA ARETIO-AURTENA.
Residente en : EIBAR (Guipúzcoa).
Nacionalidad : ESPAÑOLA.

(M.U. 1.172, A)R).

77080



5.- La presente memoria se refiere, como su enunciado indica, a un sillín para bicicleta, ciclo motor y moto perfeccionado mediante el empleo de un taco de goma que sirve para soportar las oscilaciones de un montaje basculante; habiéndose introducido también una pieza de alambre de forma especial que permite que el tiro de los muelles tensores se inicie en la puntera del sillín

10.- Este Modelo de Utilidad es de gran interés pues permite mejorar sensiblemente la suspensión de los sillones de bicicleta, ciclo motor y moto.

A continuación se hará una detallada descripción del Modelo de Utilidad que se solicita con referencia al plano que se acompaña en el cual se representa:

15.- En la figura única una sección vertical según un plano que pasa por el eje longitudinal del sillín.

20.- Según el ejemplo de ejecución representado el citado sillín posee en su parte superior una pieza de alambre en U (A) doblada en ángulo recto cerca de su base y con sus puntas dobladas también en ángulo recto hacia fuera; sirviendo dichas puntas como eje de giro de la pieza sobre el bastidor basculante del sillín. A dicha pieza de alambre van enganchados una serie de muelles (H) que están por su otro extremo enganchados a la puntera del sillín, y otros dos (I) enganchados a la parte posterior.

25.- El bastidor basculante del sillín lleva soldado a él una



chapa (B) dispuesta horizontalmente de un lado a otro de manera que forma la parte superior de una caja con la chapa (C), soldada al eje de giro del herraje o bastidor oscilante. En el interior de la caja así formada va dispuesto un taco de goma (F) que absorbe las oscilaciones del sillín.

30.- Para compensar el desgaste de la goma con el tiempo se ha previsto una pletina (D) soldada a ambas patas del sillín, y provista de un agujero central roscado en el cual va dispuesto un tornillo regulador (E) con contratuerca que permite variar la posición de la pieza (C) soldada al eje según convenga.

35.- La disposición de la pieza (A) de alambre a la que van enganchados los muelles superiores es tal, que permite una cobertura e inclinación de los muelles adecuados para obtener un sillín de gran comodidad y muy seguro.

40.- Descrita suficientemente la naturaleza del invento y el modo de llevarlo a la práctica, se hace constar que las disposiciones anteriormente indicadas son susceptibles de modificaciones de detalle sin que por ello se altere la esencia del invento.

REIVINDICACIONES.

45.- 1ª.- Un sillín para bicicleta, ciclo motor y moto, perfeccionado, caracterizado porque el bastidor oscilante del sillín lleva soldada una chapa horizontal que forma la parte superior de una caja cuyo fondo y parte posterior está constituido por una chapa curvada soldada al eje de giro del sillín; habiéndose previsto en el interior de esa caja el taco de goma que sirve de amortiguador a las oscilaciones del sillín.

50.- 2ª.- Un sillín para bicicleta, ciclo motor y moto, perfeccionado, según reivindicación anterior, caracterizado por haber-

77080

17



55.- se previsto una pletina horizontal, soldada entre las dos patas del sillín, en el centro de la cual va un agujero roscado con un tornillo y una contratuerca que permite regular la posición de la chapa inferior que forma la caja donde va el taco de goma, permitiendo esa regulación compensar el desgaste de la goma.

60.- 3ª.- Un sillín para bicicleta, ciclo motor y moto, perfeccionado, caracterizado por poseer en la parte superior una pieza de alambre en U doblada cerca de su base en ángulo recto y con sus extremos también doblados en ángulo recto hacia fuera, sirviendo dichos extremos de eje de giro de la pieza sobre el recto del bastidor; permitiéndole la forma descrita de la pieza de alambre para que los muelles tensores superiores vayan dispuestos desde la punta del sillín a dicha pieza.

4ª.- «UN SILLIN PARA BICICLETA, CICLO MOTOR Y MOTO, PERFECCIONADO».

Madrid, 17 NOV. 1959

ALBERTO ARRIOLA ARETIO-AURTEVA.

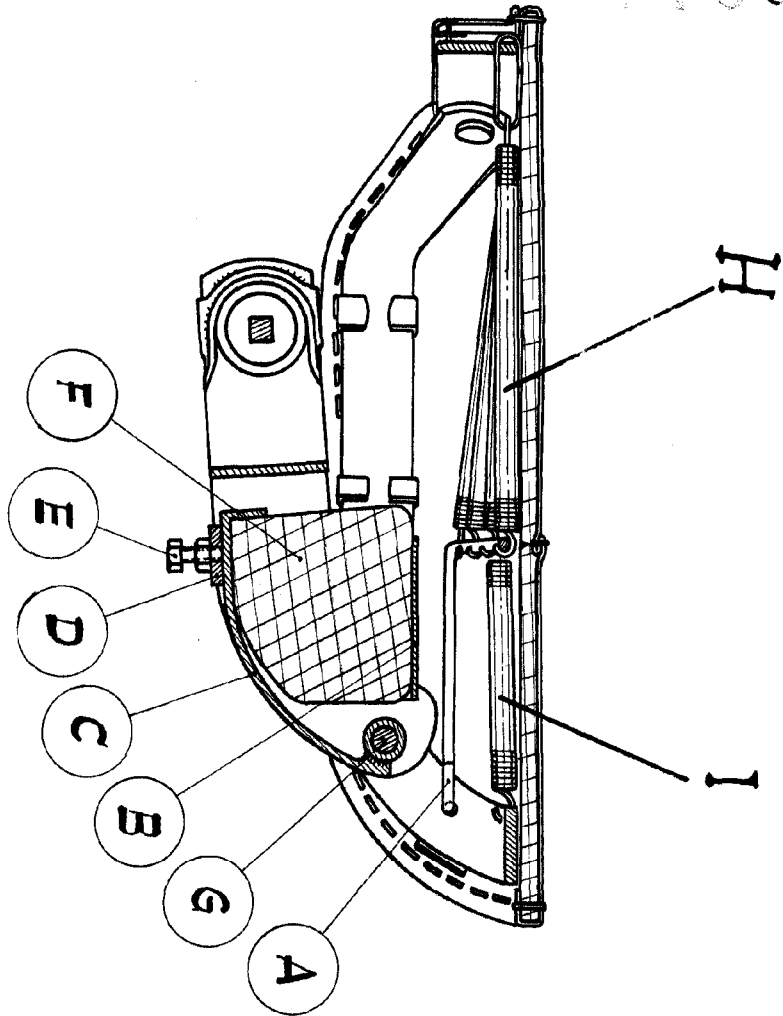
P. A.
JUNIO DE FABLES
E. F.



17

ESCALA VARIABLE

77080



17 NOV. 1959
JULIO DE PABLOS
E.E.