



77058

M O D E L O  
D E  
U T I L I D A D

a favor de MANUFACTURAS VILBAY, S.A., entidad española,  
domiciliada en Barcelona, calle Numancia, 62-64, por "IM-  
PERMEABLE PERFECCIONADO".

- . -

MEMORIA DESCRIPTIVA

La presente invención se refiere a un impermea-  
ble perfeccionado, dotado de la ventilación necesaria para  
permitir la transpiración libre de hombros, pecho y espal-  
da del usuario.

5. Los impermeables de plástico, nylon, u otro mate-  
rial similar, conocidos hasta el presente, producen al usu-  
ario un agobio que proviene del calor que desprende el  
cuerpo y que no tienen salida a través del impermeable. Par-  
ticularmente el uso del impermeable es molesto en las épo-  
cas benignas y cuando se transita por lugares cerrados o
- 10.

77058

5 NO



de concentración humana, tal como en metros, tranvías grandes de construcciones deportivas, etc.

5. Con el fin de suprimir las molestias detalladas, se ha ideado el impermeable objeto de la invención, al que se ha dotado de ventilación adecuada, sin que por ello se merme lo más mínimo su función protectora frente a la lluvia.

10. Dicho impermeable se caracteriza por presentar un canesú superpuesto, que cubre los hombros, pecho y espalda, prolongándose lateralmente hasta formar ambas mangas, cuyo canesú se une al cuerpo del impermeable mediante un pespunteado frontal ininterrumpido, mientras que por la espalda sólo está unido por unos puntos sueltos y muy separados. La espalda del impermeable queda interrumpida debajo
15. de este canesú, formando una gran abertura en cuyos bordes va unida una pieza de material poroso, que facilita la ventilación y transpiración del usuario.

20. Cuando no se usa el impermeable, éste se aloja en el interior de una bolsa plana, de material impermeable dotada de cierre a corredera, a modo de carpeta, de modo que al sacar el impermeable puede usarse aquella bolsa para contener una cartera o similar.

25. Para la mejor comprensión de cuanto queda descrito en la presente memoria descriptiva, se acompaña un dibujo en el que, tan sólo a título de ejemplo, se representa un caso práctico de realización del objeto de la invención.

En dicho dibujo, la figura 1 es una vista en alzado anterior del impermeable; la figura 2 es un alzado



7 5 8

posterior, con la espalda parcialmente seccionada; la figura 3 es una vista en sección por el plano III-III de la figura 1 y, finalmente, la figura 4 es una vista en perspectiva de la bolsa.

5. El impermeable descrito está constituido en el aludido dibujo por el cuerpo general -1-, al que se superpone un canesú -2- de material asimismo impermeable, que se prolonga lateralmente hasta formar las mangas -3- y que cubre los hombros, pecho y espalda. Este canesú -2-
10. se halla unido al cuerpo -1- mediante un pespunteado frontal -4- continuo, mientras que por la espalda sólo se halla unido por unos puntos sueltos -5- muy separados, que dan lugar a la formación de pasos para la renovación interior del aire. La espalda del cuerpo -1- queda interrumpida desde
15. de la parte baja del canesú, hasta los hombros, para formar una abertura -6- en cuyos bordes se une una pieza -7- de material poroso o provisto de aberturas y que facilita la la transpiración.

- Finalmente, se prevé una bolsa plana complementaria -8-, dotada de cierre a corredera -9- y constituida en un material impermeable, destinada a contener la prenda. Al usar éste, la bolsa plana hace las funciones de carpeta y puede contener una cartera -10- documentos u otros objetos de poco volumen.

25. Serán independientes del objeto de la invención los materiales empleados en la construcción de los distintos elementos que la integran, formas y dimensiones de los mismos y cuantos detalles accesorios puedan presentarse

5 NOV



siempre y cuando no afecten a su esencialidad.

- . -

58

N O T A

Se reivindica como objeto del presente modelo de utilidad:

1. Impermeable perfeccionado, que está constituido esencialmente por un cuerpo general al que va superpuesto un canesú, que cubre hombros, pecho y espalda, prolongándose lateralmente hasta formar las mangas, cuyo canesú se halla unido frontalmente al cuerpo del impermeable, mediante un pespunteado ininterrumpido, mientras que posteriormente solamente esta unido por unos puntos sueltos y muy separados, a fin de formar pasos de aire para la ventilación del interior del impermeable, cuya espalda queda interrumpida cerca del borde del canesú, hasta los hombros, formando una abertura en cuyos bordes se halla unida una pieza de material poroso o provista de aberturas que facilita la transpiración.

2. Impermeable perfeccionado.

La presente memoria descriptiva consta de cuatro hojas foliadas, escritas a máquina por una sola cara.

Barcelona, a 4 de noviembre de 1.959

MANUFACTURAS VILBAY, S.A.

p.a.

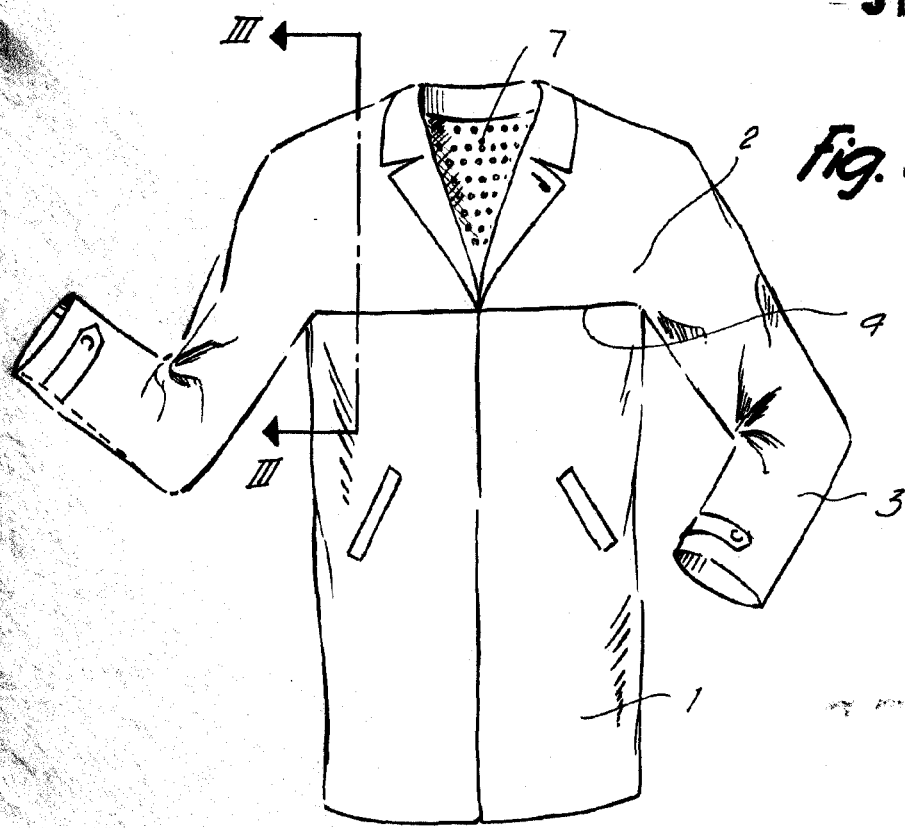


Fig. 1

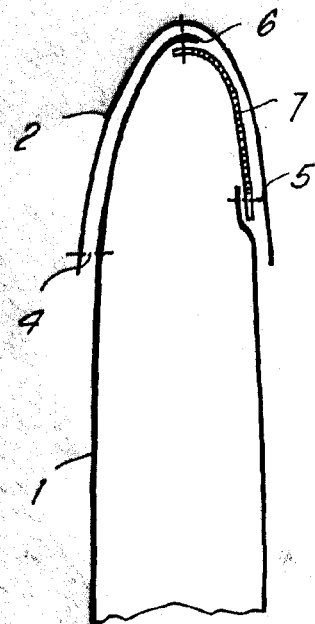


Fig. 3

Barcelona, 4 Noviembre 1959  
Manufacturas Vilbay, S.A.

f.a.

6266

58

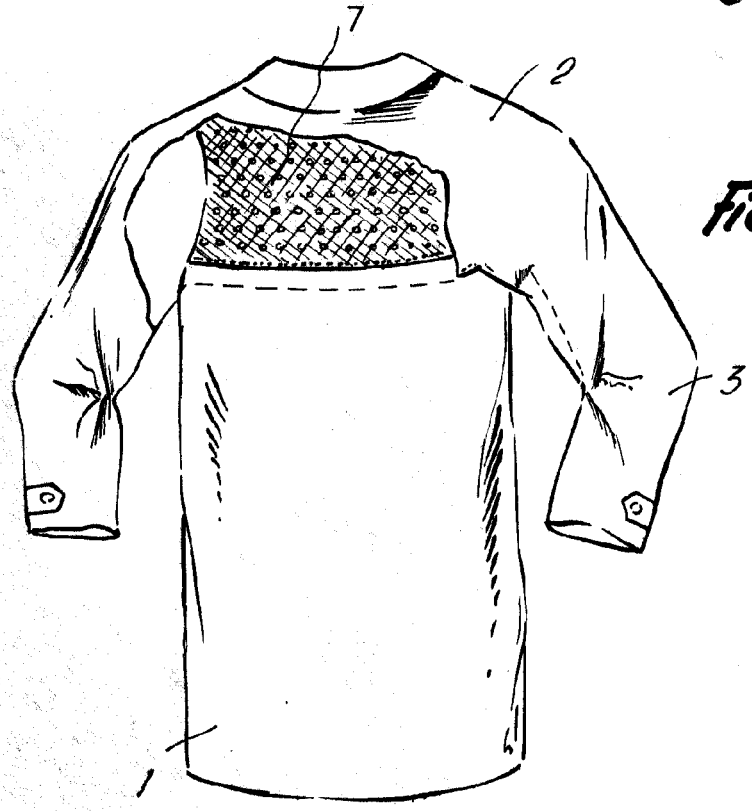


Fig. 2

77058

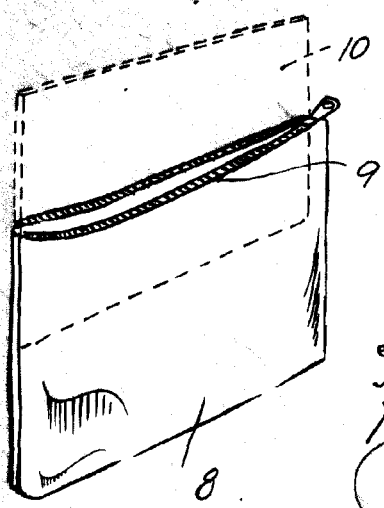


Fig. 4

Barcelona, 4 Noviembre 1959  
Manufacturas Vilboy, S.A.

J. a.

6266