

76937



76937

MODELO DE UTILIDAD
=====

por VEINTE años

para todo el territorio nacional y sus
Colonias.

a favor de don SIRENO ROJI ZUAZO.

de nacionalidad española, con residencia
en Vitoria, Carlos VII, 82.

por:

"UNA ESTANTERIA DESMONTABLE" PERFECCIONADA"

=====



5 El presente registro de MODELO DE UTILIDAD, concierne como su enunciado indica, una estanteria desmontable perfeccionado, de acuerdo con la descripción detallada que de la misma se realiza, debiendo interpretarse siempre - este concepto en su más amplio sentido y nunca en limita- tivo.

10 Para mejor comprensión de este objeto, se adjunta a - la presente memoria descriptiva, una hoja de planos en - la que a titulo de ejemplo, se representan todas y cada una de las partes que lo forman y relación que guardan - entre si.

En la citada hoja de dibujos, se aprecian las siguien- tes referencias:

15 FIGURA PRIMERA.- La misma representa lateral de la estan- teria cuyo registro se preconiza.

a).- Corresponde al medio de fijación del techo.

b).- Indica la fijación sobre el suelo.

FIGURA SEGUNDA.- Muestra una vista frontal del conjunto estructural.

20 Las demás figuras representan en despiece correspon- diente a los elementos constructivos de la estanteria.--

En los mismos tenemos:

25 1.- Representa diversas vistas de largueros sencillos y largueros fuertes, apreciados longitudinalmente, en - planta y en perfil.

2.- Indica un detalle en planta y perfil de la brida de sujeción.

3.- Corresponde esta representación a las guias.

30 4.- Muestra el collar, apreciado en planta y frontal- mente.

Esta estanteria de tipo universal desmontable esta -



dispuesta de forma para poder instalar toda clase de estanterias, adaptándose a multiples dimensiones, debido a su disposición de montaje.

35 Según queda representado en los adjuntos dibujos, esta estanteria, consta de las siguientes piezas:

Los montantes fig. 1ª, estan formados por tubos de medidas convenientes, cuyos montantes para formar los cuerpos laterales, van unidos por medio de largueros especiales constituidos por perfiles angulares y combinados, segun la fig. 40 2ª, pudiendo estos ser sencillos, es decir abrazar a dos montantes o fuertes, abrazar a tres montantes.

Estos largueros, se fijan a los montantes, Fig. 1ª, por apriete de dos o tres tornillos, segun sean sencillos o 45 fuertes, realizandolo a la altura del estante que se proyecte.

Sobre estos largueros, se fija el ensamblaje de madera por medio de tornillos, uniendo de esta forma los bastidores y formando asi el estante deseado.

50 Los montantes se fijan en el suelo y techo, por medio de bridas colocadas en sus extremidades, segun la referencia -2-.

Tambien se pueden fijar estos montantes, si asi lo requiere, a los muros por medio de dispositivo de fijacion de tubos convenientes. 55

Para la formación de los cajones o departamentos de almacenaje, se fabrican en madera y son guiados por las guias -4- y los collares -5-.

Esta instalación, es susceptible de aplicarse a la fabricación de mesas para bancos de trabajo, bancos de ajuste de talleres y otras varias finalidades, que dada su amplitud es 60 obvio citar.

Las ventajas principales de este dispositivo, son su sen-

76937



65 cillez constructiva, de montaje y demontaje, su economía, su resistencia, duración y presentación.

70 Descrita suficientemente la naturaleza del presente registro de Modelo de Utilidad, su aplicación, estructuración montaje y ventajas, se hace constar expresamente que cualquier modificación de detalle que se introduzca en la misma se considerará incluida dentro de esta protección en tanto que no altere o modifique esencialmente su finalidad característica.-

----- N O T A -----

75 Por último, se declaran de novedad y utilidad, las siguientes:

----- R E I V I N D I C A C I O N E S -----

80 1º.- Una estantería desmontable perfeccionada, caracterizada esencialmente por comprender unos montantes, constituidos por tubos convenientes, los que para formar los cuerpos laterales, van unidos por medio de largueros especiales, formados por perfiles angulares y entre sí combinados, pudiendo ser sencillos para abrazar a dos montantes o fuertes para abrazar a tres montantes, fijandose los largueros a los montantes citados por apriete de tornillos y realizandolo a la altura del estante proyectado, fijandose sobre los largueros, el ensamblaje de madera, uniendose de esta forma los bastidores y formando así el estante previsto, fijandose los montantes en el suelo y techo por medio de unas bridas colocados en sus extremos y siendo susceptibles de sujeción mural mediante el dispositivo de fijación para tubos, realizandose la formación de cajonería por paneles de madera para su posterior deslizamiento por unas guías a tal fin constituidas y por medio de unos collares.

95 2º.- UNA ESTANTERIA DESMONTABLE PERFECCIONADA.

Todo ello tal y como se describe en el cuerpo de esta me-



76937

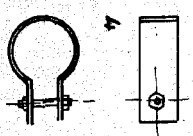
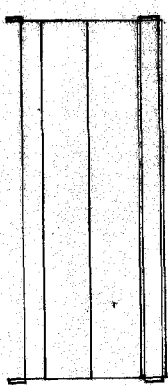
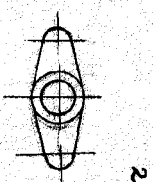
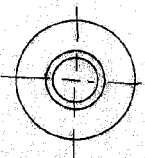
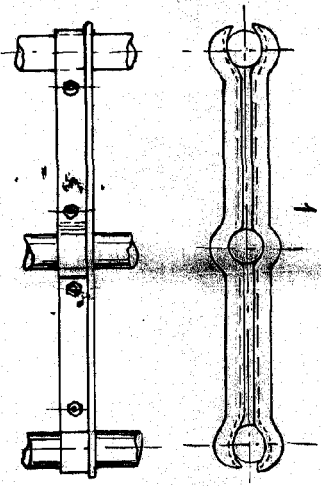
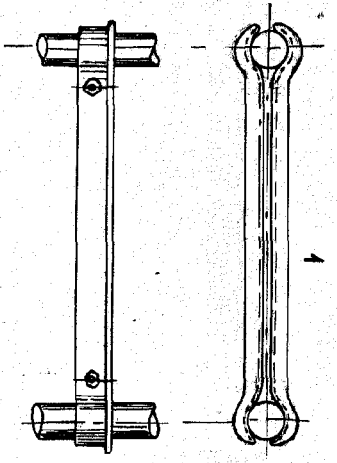
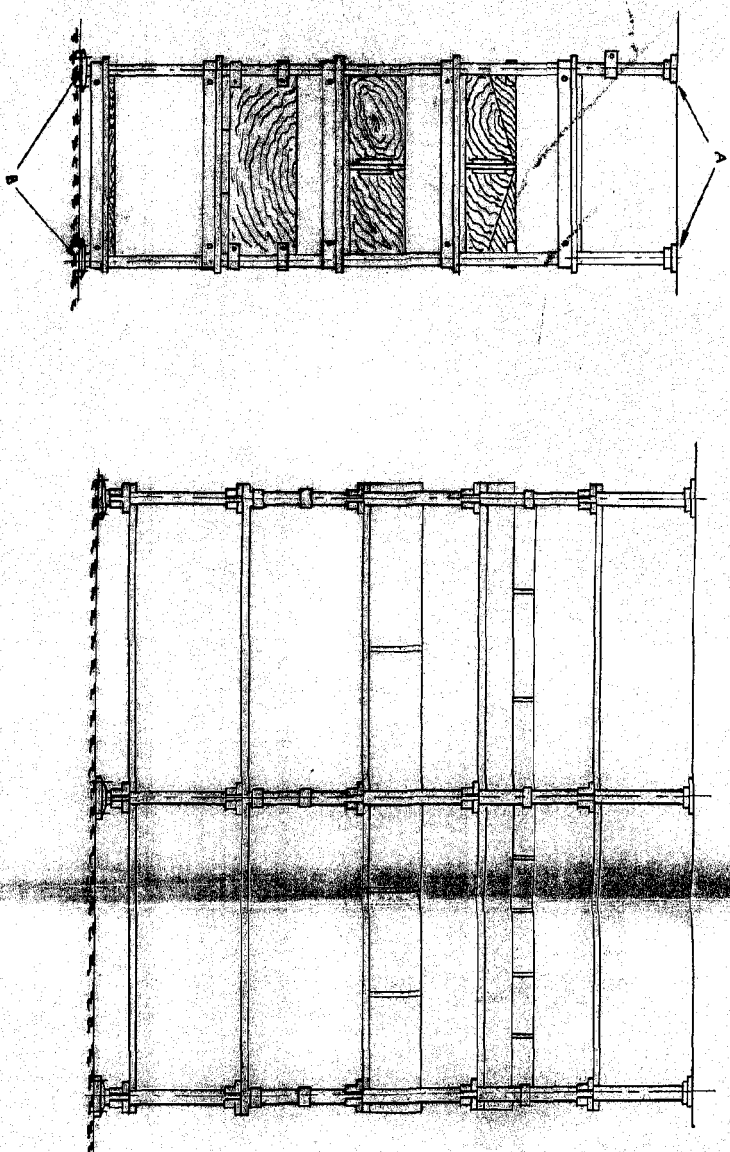
memoria, se reivindica en su nota y se representa a titulo de ejemplo en la adjunta hoja de planos.

Esta memoria descriptiva, consta de cinco hojas foliadas y mecanografiadas por una sola de sus caras y a dos espacios.-

Madrid, 10 Noviembre de 1.959.

Fig. 1

7 3 937



ESCALA VARIABLE

MAQUETA - NOVIEMBRE 1959

A handwritten signature or set of initials, possibly 'S. S.', written in dark ink.

