



1 OCT

76665

76665

MODELO DE UTILIDAD

por 20 años

por "UN CEPILLO PLEGABLE, PERFECCIONADO", a favor de D^a Francisca Carenas Sanz, de nacionalidad española, domiciliada en Barcelona, Paseo de la Exposición 68-70, 1^a 1^a.

=====

MEMORIA DESCRIPTIVA

Se describe en este Modelo de utilidad, un cepillo plegable, perfeccionado, de características muy simples y originales, permitiendo un transporte fácil, ocupando un espacio mínimo y siendo muy rápidos su montaje y plegado.

5. Esencialmente, consiste en una caja aplanada, de longitud variable, en cuyo interior existen, dispuestos transversalmente, múltiples travesaños dotados de una hilera de cerdas cada uno de ellos, pudiendo girar estos travesaños, hasta quedar completamente abatidas las hileras de

1 OCT

- 76665



cerdas sobre el piso de la caja. Dichos travesaños pueden adoptar una posición perpendicular a la caja, en la cual las hileras de cerdas quedan erectas y en posición de servicio, quedando los travesaños retenidos en esta posición, gracias a la introducción entre los mismos y el piso de la caja, de la propia tapa de esta última, que impide el giro de los travesaño.

Para su mejor comprensión, se adjuntan, a título de ejemplo, unos dibujos representativos de un cepillo realizado de acuerdo con el presente Modelo.

Las figuras 1 y 2 son respectivamente, secciones longitudinal y transversal del cepillo en posición de plegado y las figuras 3 y 4, son secciones equivalentes, en posición de servicio.

Según tales dibujos, este cepillo plegable, consiste esencialmente en una caja aplanada -1-, atravesada transversalmente por múltiples travesaños -2-, los cuales pueden girar alrededor de ejes determinados por unos tetones extremos -3-, dispuestos excéntricamente con respecto a los mismos travesaños, lo que hace que la posición estable de los mismos corresponda a aquella en la que las hileras de cerdas -4-, fijadas a cada travesaño, se hallan abatidas sobre el piso de la caja, lo que equivale a la posición de plegado del cepillo, figura 1. La tapa -5- de la caja -1-, puede ser introducida entre el piso de la propia caja y la parte inferior de los travesaños -2-, tal como está indicado en las figuras -3- y 4, quedando las hileras de cerdas -4-, en posición erecta, o sea, de servicio. En la parte delantera de la caja -1-, existe un rodillo transversal -6-, que facilita la introducción de la tapa -5-.

Asimismo, la caja -1-, lleva dos estrías laterales

76005



-7- y -8-, para la inserción de la tapa -5- en posición de plegado.

Todo cuanto no afecte, altere, cambie o modifique la esencia del cepillo aquí descrito, será variable a los efectos del actual Modelo.

N O T A.

Se reivindica como objeto de este registro por Modelo de utilidad:

1.- Un cepillo plegable, perfeccionado, caracterizado esencialmente por estar constituido por una caja aplanada, dotada de múltiples travesaños transversales, cada uno de los cuales lleva una hilera de cerdas y puede girar alrededor de dos tetones extremos dispuestos excéntricamente. La tapa de la caja puede quedar introducida entre el piso de la propia caja y la parte inferior de los travesaños, manteniendo a éstos en posición erecta.

Sean cuales fueren las circunstancias que concurren en la esencialidad del Modelo de utilidad definido en la anterior reivindicación, cuyo objeto es:

2.- "UN CEPILLO PLEGABLE, PERFECCIONADO".

Consta la presente memoria de tres hojas foliadas, mecanografiadas por una sola cara y del dibujo adjunto.

Barcelona, uno de octubre de mil novecientos cincuenta y nueve.

P.A. de D^a Francisca Carenas Sanz,

L. DURÁN CORRETJER
P. P.

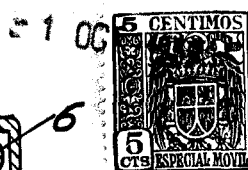
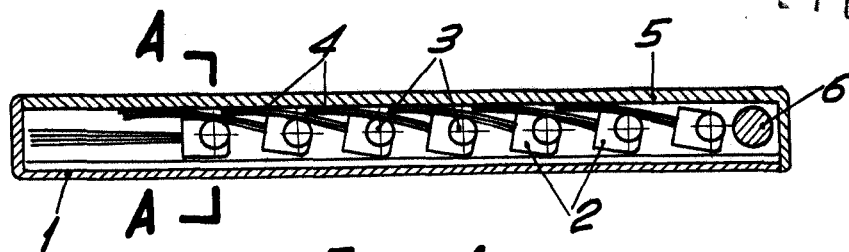
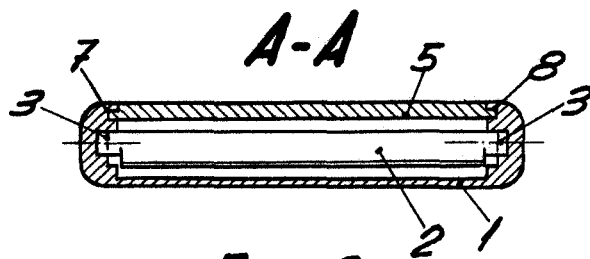


Fig. 1



76665

Fig. 2

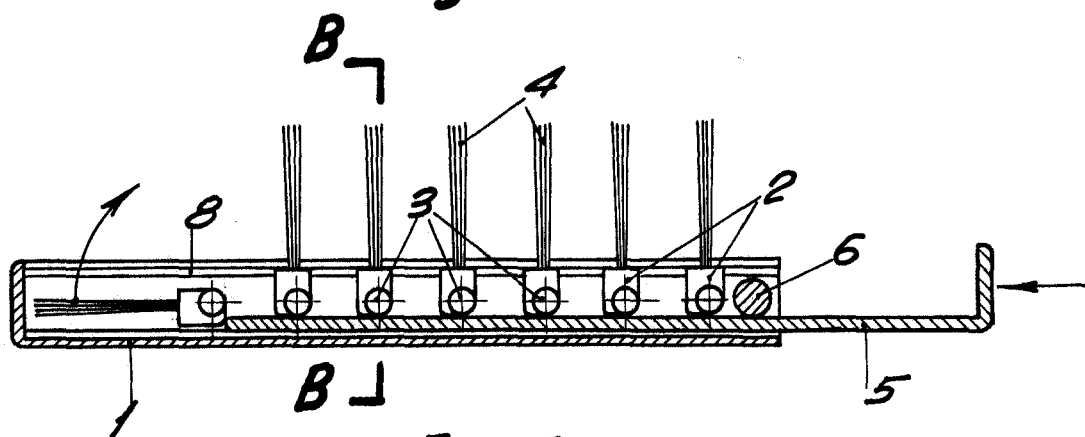


Fig. 3

B-B

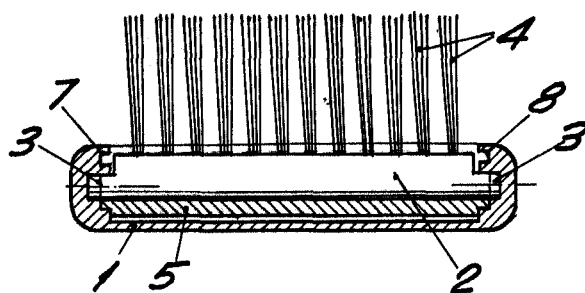


Fig. 4

BARCELONA, 1 OCTUBRE DE 1959

L. DURAN
P.P.