



76592

MODELO DE UTILIDAD

=====

per VEINTE años

cuyo privilegio se solicita para España y todos sus territorios y plazas de Soberanía, a favor de :

D<sup>a</sup>. TERESA CASTELL FONT

de nacionalidad española, con domicilio en Barcelona, calle de Laforja, núm. 53, relativo a:

"FICHA PERFORADA PERFECCIONADA"

=====

76592



MEMORIA DESCRIPTIVA

El presente Modelo de Utilidad se contrae, conforme se indica en su enunciado, a una ficha perforada perfeccionada. - - - - -

5 Es conocido el método de selección de fichas por medio de perforaciones practicadas en partes adecuadas de las mismas, de manera que para cada característica o dato determinado del asunto, persona o similar clasificado, corresponde una perforación en un punto determinado  
10 de la ficha, resultando que están alineadas todas las perforaciones relativas a características o datos iguales de diversas fichas, siendo en tal caso posible el separar todas las fichas que presentan tal igualdad de datos mediante una simple varilla que pase por todas las perforaciones,  
15 a cuyo fin se abren las perforaciones, coincidentes con éstas, de las demás fichas cuyos datos o características no son coincidentes con estas últimas, en orden a que la varilla en cuestión, a pesar de pasar por la perforación, no retenga dichas fichas. - - - - -

20 Con el fin de poner en práctica tal sistema selectivo se han empleado normalmente unas fichas que presentan como máximo por tres de sus bordes - dos laterales y uno superior - una serie de orejas perforadas centralmente, siendo cortadas tales orejas cuando no interesa seleccionar el dato a que corresponden. En dichas fichas, el borde  
25 inferior es recto y sirve de alineación horizontal para las fichas, cuando forman un conjunto. - - - - -



76592

Ahora bien con tales fichas no se puede desarrol-  
llar en todas sus posibilidades el método de selección  
30 expuesto, ya que con ellas el número de perforaciones  
es muy limitado, al tiempo que no puede utilizarse el  
borde inferior recto (imprescindible para la alineación  
horizontal) y los bordes laterales cuando se les cortan  
todas sus orejas resultan totalmente inadecuados en orden  
35 a determinar la alineación vertical (con lo que resulta  
difícil el ensartado por la varilla selectiva). - - - -

Para subsanar tales inconvenientes se han realizado  
unas fichas en las que las perforaciones se disponen en  
el margen de las mismas sin que se precisen las orejas  
40 antes citadas, siendo marcadas las perforaciones seleccio-  
nadas por apertura de las mismas, es decir, de manera que  
con las varillas selectivas se extraen las fichas que no  
interesa seleccionar, restando las que interesan. Dicho  
sistema adolece del inconveniente de que para seleccionar  
45 unas pocas fichas es preciso mover un número considerable  
de fichas no interesantes en tal momento. - - - - -

Por consiguiente, resulta evidente que se precisa  
subsanar tales inconvenientes y para ello sería intere-  
sante el que se pudiese aumentar el número de perfora-  
50 ciones por borde de la ficha, y el número de bordes per-  
forables, al tiempo que por la especial disposición de  
unos y otras se mantenga constantemente y en cualquier  
circunstancia, tanto con las perforaciones cerradas  
-selectivas- como con las perforaciones abiertas o cor-  
55 tadas -no selectivas-, las alineaciones horizontal y

76592



vertical, resultando de todo ello un sistema que única-  
mente retiene, con las varillas selectivas, las fichas  
que interesa consultar. - - - - -

60 En orden a conseguir unas fichas que cumplan tales  
condiciones se ha desarrollado la ficha perforada perfeccio-  
nada a que se contrae el presente Modelo de Utilidad, el  
cual esencialmente se caracteriza por disponer de perfora-  
ciones marginales, por lo menos en uno de sus bordes, cada  
65 una de las cuales corresponde a un concepto a seleccionar  
por arrastre mediante varilla, presentando dichos bordes  
zonas desprovistas de perforaciones que determinan asien-  
tos para la ficha, en orden a su alineación horizontal y  
vertical cuando se tiene un conjunto de las mismas, coad-  
yuvando a tales alineaciones los fragmentos de borde de  
70 la ficha, correspondientes a perforaciones selectivas.

Es característico el que preferentemente las zonas  
desprovistas de perforaciones corresponderán a las esquí-  
nas de la misma. - - - - -

75 También es característico el que las perforaciones  
no selectivas determinan, por cortado a expreso, un  
borde discontinuo paralelo al primitivo de la ficha y a los  
de las perforaciones selectivas. - - - - -

80 A fin de facilitar la comprensión de las ideas  
precedentes, dando a conocer al mismo tiempo diversos de-  
talles específicos, se describe seguidamente una forma  
de realización del presente Modelo haciendo referencia  
a los planos que acompañan a esta memoria, los cuales,

76592



85 dado su fin primordialmente ilustrativo, deberán ser interpretados como desprovistos de todo alcance limitativo respecto a la amplitud de la protección legal que se solicita. En los dibujos: - - - - -

Figura 1, representa una ficha, de las ya conocidas, en las que las perforaciones están practicadas en orejas troqueladas en tres de los bordes de la ficha. - -

90 Figura 2, representa la misma ficha de figura anterior en la que se han cortado algunas de las orejas de la misma quedando seleccionadas tan solo cuatro perforaciones. - - - - -

95 Figura 3, representa una ficha de acuerdo con el presente Modelo de Utilidad, en la que se ha indicado con trazos las líneas por donde se cortan las perforaciones no selectivas. - - - - -

100 Figura 4, representa la misma ficha de figura anterior en la que se ha procedido al cortado de las perforaciones en la forma indicada en la misma. - - - - -

105 Figura 5, representa una forma de cortado o abertura de una sola perforación para fichas correspondientes al sistema de selección, que solo retiene, con las varillas selectivas, las fichas que no interesan, restando las que interesa consultar. - - - - -

Figura 6, representa la manera de dejar una sola perforación a fin de que sea retenida por el paso de la varilla selectora, según el presente Modelo de Utilidad,



76502

en contra del sistema representado en figura anterior.

110

Con referencia a dichas figuras y a los números que sobre las mismas indican los diversos detalles de las fichas representadas, su descripción es como sigue a continuación. - - - - -

115

Como se observa en figura 1 la ficha (1) dispone de las orejas (2) repartidas por los bordes laterales y el borde superior y perforadas centralmente (3), mientras que el borde inferior (4) es recto para la alineación horizontal. - - - - -

120

Cuando se seleccionan algunas perforaciones (3a), las orejas correspondientes (2a) quedan solas, ya que las no seleccionadas (2b) son cortadas y con ellas las perforaciones correspondientes (3b). En esta disposición se conserva la alineación horizontal por el borde recto (4) y la alineación vertical por las dos orejas (2a), pero ocurre que si en alguno de los bordes laterales se cortan todas las orejas (2), se pierde dicha alineación vertical, siendo en tal caso imposible la penetración de la varilla selectora, ya que no queda ninguna perforación (3) ni abierta ni cerrada. - - - - -

125

130

Ahora bien en la ficha (5), de figuras 3, 4, 5 y 6, se practican las perforaciones (6) en los márgenes de los cuatro bordes, dejando unas zonas sin perforar (7) que preferentemente serán las cuatro esquinas. - - - - -

135

Como se observa en las figuras, y es fácil de comprender, el número de perforaciones (6) por borde

76592



140

será mucho mayor en estas fichas (5) que en las fichas (1), permitiendo así un más amplio empleo de las mismas, ya que admite un mayor número de datos a considerar seleccionables por perforaciones.

145

En figura 4 se observa que las perforaciones seleccionadas (6a) mantienen un borde (8) que coadyuva a la alineación horizontal y vertical determinada por las zonas (7). Las perforaciones no seleccionadas (6b) determinan cuando son más de una un borde (9) más entrado que los bordes primitivos de la ficha.

150

En figura 5, se observan las perforaciones no seleccionadas (10) y las seleccionadas (11), según un método en contraposición con el adoptado en el presente modelo y representado en figuras 3, 4 y 6.

155

Habiendo efectuado la descripción que precede debe hacerse constar que en la realización de este Modelo de Utilidad por veinte años podrán aplicarse todas las variantes de detalle que la experiencia y la práctica pudieran aconsejar en cuanto a dimensiones de las fichas, número de perforaciones y bordes perforados, materiales empleados en la fabricación de las mismas, y demás circunstancias accesorias, siempre que con ello no se desvirtúe su esencialidad, que es la que se resume y concreta en la primera de las reivindicaciones que siguen, ya sea considerada aisladamente, ya sea considerada junto con una o varias de las reivindicaciones restantes.

160



N O T A 76592

165 Se declaran de novedad, utilidad y propiedad para España y todos los territorios y plazas de soberanía, las siguientes:

R E I V I N D I C A C I O N E S

170 1. Ficha perforada perfeccionada, caracterizada por disponer de perforaciones marginales, por lo menos en uno de sus bordes, cada una de las cuales corresponde a un concepto a seleccionar por arrastre mediante varilla, presentando dichos bordes zonas desprovistas de perforaciones que determinan asientos para la ficha, en orden a su alineación horizontal y vertical cuando se tiene un conjunto de las mismas, coadyuvando a tales alineaciones los fragmentos de borde de la ficha, correspondientes a perforaciones selectivas.

180 2. Ficha perforada perfeccionada, según la anterior reivindicación, caracterizada porque preferentemente las zonas desprovistas de perforaciones corresponderán a las esquinas de la misma.

185 3. Ficha perforada perfeccionada, según las anteriores reivindicaciones, caracterizada porque las perforaciones no selectivas determinan, por cortado a expreso, un borde discontinuo paralelo al primitivo de la ficha y a los de las perforaciones selectivas.

4. "FICHA PERFORADA PERFECCIONADA"

Todo ello conforme se describe y reivindica en la

76592



190 presente memoria que consta de nueve hojas foliadas y  
mecanografiadas por una sola de sus caras, y de una lá-  
mina de dibujos que la ilustra.

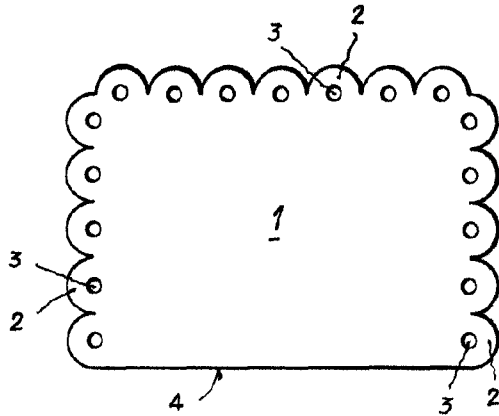
BARCELONA, 13 OCT. 1959

P. A.

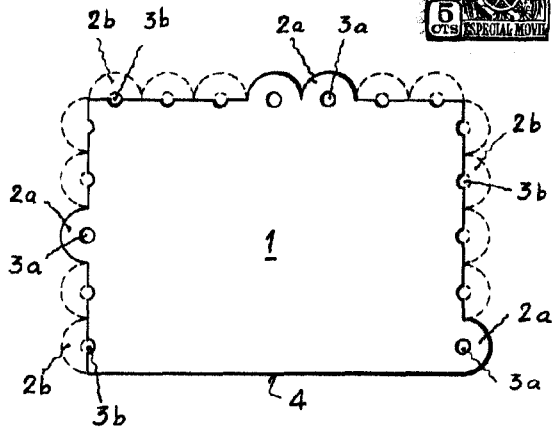
MARCELINO CURELL SUÑOL  
P. P.



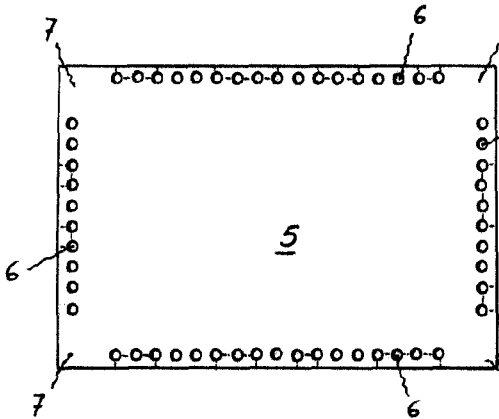
**Fig. 1**



**Fig. 2**

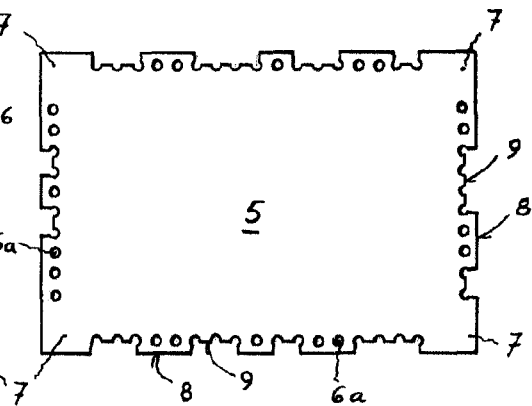


**Fig. 3**

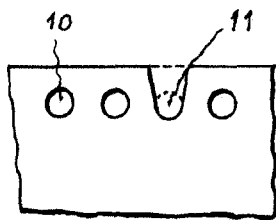


**Fig. 4**

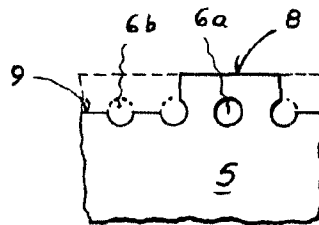
76592



**Fig. 5**



**Fig. 6**



BARCELONA, 13 OCT. 1959

MARCELINO CURELL SUÑOL

F. P.

*Escala variable*