



22

MODELO DE UTILIDAD

76515

MEMORIA DESCRIPTIVA

Sobre:

" PANEL ACUSTICO "

Solicitante: ABREU & Ca. LIMITADA, de nacionalidad portuguesa, residente en AMARANTE (Portugal).

La presente memoria se refiere, como su enunciado indica, a un panel de madera de excepcionales caracteristicas acusticas y de gran efecto decorativo.

5 La esencialidad del panel que se preconiza, radica en la formacion en un tablero continuo constituido preferentemente por fibra de madera prensada, de dos series de ranuras en sus caras las correspondientes a cada una, paralelas, y perpendiculares a las de la otra, de forma tal que la profundidad de cada una de estas ranuras, sobrepasa ligeramente la mitad del
10 espesor de la lamina base, por lo que se forman una serie de pequenas ventanas cuadradas simetricamente distribuidas en toda



76515

la superficie del panel.

Esta forma constructiva, permite la utilización del pa-
nel creado para multitud de usos entre los que pueden citarse
15 la formación de techos o tabiques, el revestimiento de cabi-
nas, puestas para mobiliario, asientos de sillas, decoración
de tiendas o escaparates o bien la fabricación de persianas
o fraileros, con la particularidad de que se obtiene un ta-
blero de un gran efecto insonorizante, dentro de la ligere-
za de la fabricación que se obtiene por la creación de las
20 ranuras, y siempre con la particularidad de la obtención de
una resistencia mecánica inmejorable con la imposibilidad de
que el panel, por grande que sea, pueda llegar a alabearse de-
bido a las inclemencias atmosféricas.

25 Para la mejor comprensión de cuanto antecede, se acom-
paña una hoja de planos en los que se representa esquemati-
camente una porción del panel que es objeto de la presente
memoria y que a continuación y con referencia a los mismos
planos, se describe detalladamente.

30 En la figura primera, una vista en perspectiva de una
porción del panel.

La figura segunda ilustra una sección del mismo, a lo
largo de cualquiera de las ranuras de que queda provisto.

Según queda representado, el panel continuo -1- se me-
35 caniza por cualquiera de los procedimientos conocidos, hasta
llegar a la realización de una serie de ranuras paralelas -2-
en una de sus caras, en tanto que en la opuesta, se realiza
la misma operación, pero con la particularidad de que las
ranuras obtenidas, queda exactamente a 90° de las anteriores.

40 Entre cada dos ranuras, quedan formados unos realces
que determinan en las superficies, las regletas -4- y -5- cru-



zadas entre sí y que contribuyen especialmente a la obtención de unas cualidades excepcionales de resistencia mecánica.

45 Cada una de las ranuras se realiza con una profundidad de mecanización tal, que sobrepasa ligeramente la mitad del grueso de la plancha base, por lo que como consecuencia, en cada punto de reunión de las ranuras de una y otra cara, se determina una pequeña ventana que como se aprecia en la figura segunda, queda formada por la diferencia de profundidades que llegan a la obtención del talon 6.

50 Naturalmente, en el panel que se describe, podrán ser variables el material de constitución de la placa base, así como las dimensiones de ranuras y la separación entre ellas, siempre que estas modificaciones no alteren, cambien o modifique la esencialidad propuesta.

N O T A

El modelo de utilidad que se solicita por veinte años para España y sus Colonias, con prioridad del Modelo de Utilidad Portugues, nº 2.422, de fecha 28 de julio de 1.959, deberá recaer sobre: "PANEL ACUSTICO", de acuerdo con las siguientes,

R E I V I N D I C A C I O N E S

65 1ª.- Panel acustico, esencialmente caracterizado por estar formado por una placa continua de material fibroso prensado con el aditamento de elementos de pegadura tales como colas, y que presenta la particularidad de que sus superficies quedan mecanizadas por cualquier procedimiento conocido, hasta la creación de dos series de ranuras perpendiculares entre sí y que dentro de cada una de las caras son precisamente paralelas unas a otras.

70 2ª.-Panel acustico, según la reivindicación anterior y caracterizado porque las ranuras de cada una de las caras, tienen una profundidad ligeramente superior a la mitad del grueso



76515

total de la placa de base, llegandose de esta forma a la creacion de una serie de perforaciones cuadradas en los puntos de reunion de cada una de las series de ranuras paralelas de cada cara con las de la opuesta.

3ª.- "PANEL ACUSTICO".

Según queda substancialmente descrito en la presente memoria que consta de cuatro hojas escritas a máquina por una sola cara, acompañada de una hoja de dibujos.

Madrid, 22 de octubre de 1.959.

ABREU & Cª. LIMITADA,

P.P.

FRANCISCO GARCIA CABRERIZO

P.P.

220

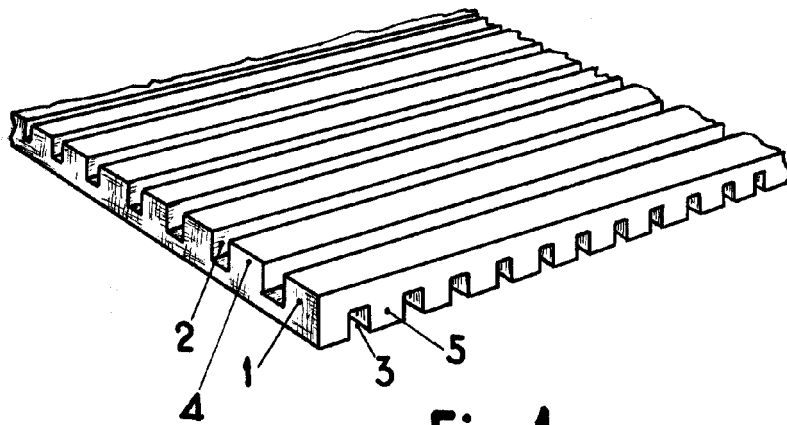


Fig. 1

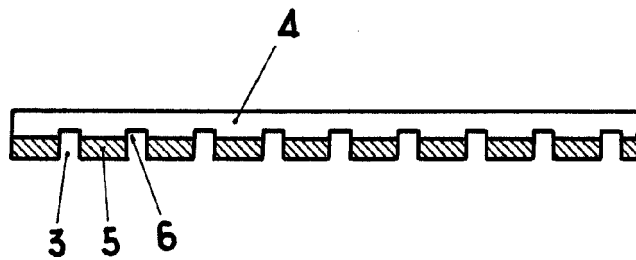


Fig. 2

Escala variable

Madrid, 22 octubre 1.959

FRANCISCO GARCIA CABRERIZO
P. P.