



76358

MEMORIA DESCRIPTIVA
DEL
MODELO DE UTILIDAD

que por veinte años, para España y sus Posesiones, se solicita a favor de DON EMILIO MORA LOPEZ, de nacionalidad española, residente en SEVILLA (ESPAÑA), calle Progreso n° 23, por : "UN NUEVO APARATO LUMINOSO".

-o-o-o-o-o-o-o-

Este modelo que nos ocupa y cuyo registro se solicita se caracteriza por estar constituido por un nuevo aparato luminoso construido con una pantalla de material plástico transparente sobre la cual llevará uno o varios rotulos, dibujos, etc, cuya novedad consiste en poderse escribir o dibujar sobre la parte posterior de la pantalla lo que se desee, pudiendo ser borrado este en cualquier momento sin deterioro alguno, ya que no hay necesidad de emplear liquino ni otros elementos para borrar, simplemente basta con tirar para desprender de la parte posterior de la pantalla una de las tiras de telas sobre la que se ha escrito o dibujado, con un punzón de madera o cualquier otro material duro, quedando la cinta de tela otra vez en condiciones de ser marcadas.

5

10



15 Cuando se procede a marcar dibujar o escribir con un punzón sobre la parte posterior de la tela esta se adhiere a la pantalla y según el color que tenga la cinta, así quedará la marca dibujo o rótulo, iluminada sobre la pantalla por refracción a través del canto.

20 Este Modelo está formado por una caja (1-figs,1-2-3) de sección triangular y forma alargada para el fácil acople y desplazamiento en su interior de la batea-soporte (2-figs,1-2-3) de forma alargada sobre la que va montada una lampara luminosa (3-figs,1-4), la cual al ir montada sobre el interior de la caja (1-figs,1-2-3) proyecta sus rayos a través del canto de una pantalla (4-figs,1-2-3) de material plástico transparente.

25 La pantalla (4-figs,1-2-3) va fijada a la caja (1-figs,1-2-3) por una serie de tornillos (5-figs,1-2-3) y lleva sobre su parte posterior acoplada a ella una caja desmontable (6-figs,1-2-3) la cual va provista de una ovarias cintas (7-figs,1-2) de tela atirantadas en sentido horizontal, e impregnada de un pegamento que al hacer una leve presión sobre ella con un punzón o cualquier otro objeto, va quedandose adherido dicha tela (7-figs,1-2) a la parte posterior de la pantalla, apareciendo iluminada el dibujo, marca o rótulo sobre la pantalla, quedando borrado simplemente con volverla a despegar suavemente, estando de nuevo en condiciones de ser utilizada.

35 Este aparato tiene muchisima aplicación, especialmente en Bares, Restaurantes para poner el cambio diario del menú, y para los horarios de entrada y salida de trenes, autobuses etc.

Este Modelo puede sufrir modificaciones siempre que no se altere la esencialidad del invento.

40 Todo según se detalla en el dibujo adjunto que a título de ejemplo acompaña a la presente memoria descriptiva en el que presenta

La fig. 1: Una vista en alzado de frente del aparato.

La fig. 2: Una vista en planta del mismo.

La fig. 3: Una vista en alzado lateral.

45 La fig. 4: Un detalle de la batea interior con la lampara montada.

76358



-REIVINDICACIONES-

Se reivindica como de la propia y nueva invención la propiedad y explotación exclusiva de:

- 50
- 1.- Un nuevo aparato luminoso, caracterizado por estar constituido por una caja de sección triangular y forma alargada, sobre la que va montada interiormente una base soporte desplazable, la cual va equipada con un porta-lámpara eléctrico.
 - 55
 - 2.- Un nuevo aparato luminoso, según 1ª reivindicación, caracterizado por llevar montado sobre una caja base, una pantalla de material transparente.
 - 3.- Un nuevo aparato luminoso, según 1ª y 2ª reivindicación, caracterizado por llevar acoplado sobre la parte posterior de la pantalla una caja en la que va montado, en sentido horizontal, una o varias cintas de tejido impregnada de material adhesivo.
 - 60
 - 4.- "UN NUEVO APARATO LUMINOSO"

Consta la presente memoria descriptiva de tres hojas numeradas y mecanografiadas en una sola cara a las que se acompañan un plano para su mejor comprensión.

MADRID, MAYO DE 1.959-

Director de la Corre

Figura 1

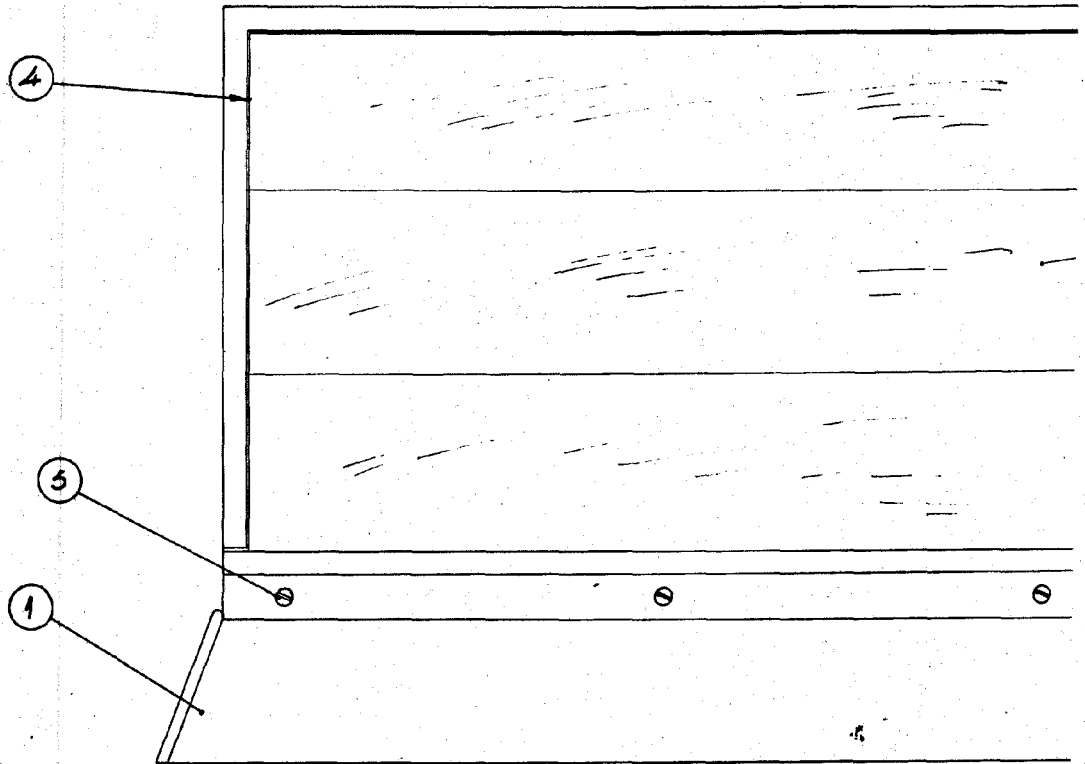
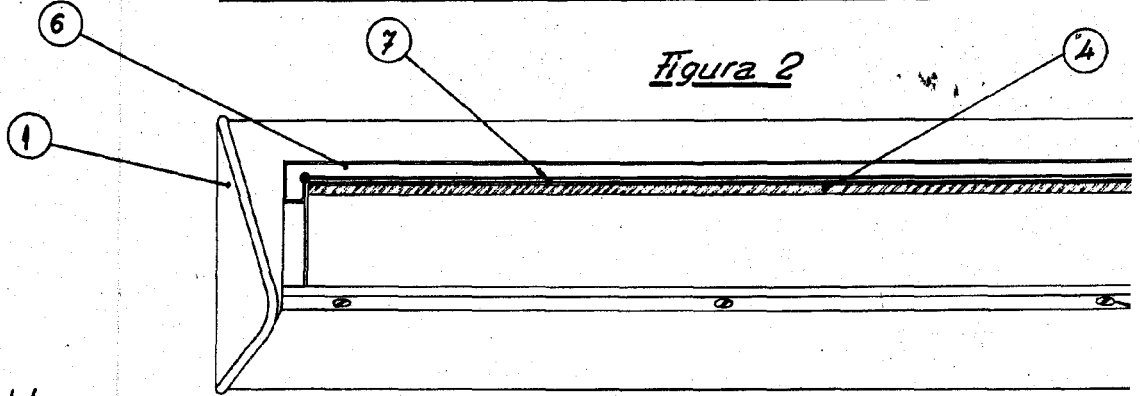


Figura 2

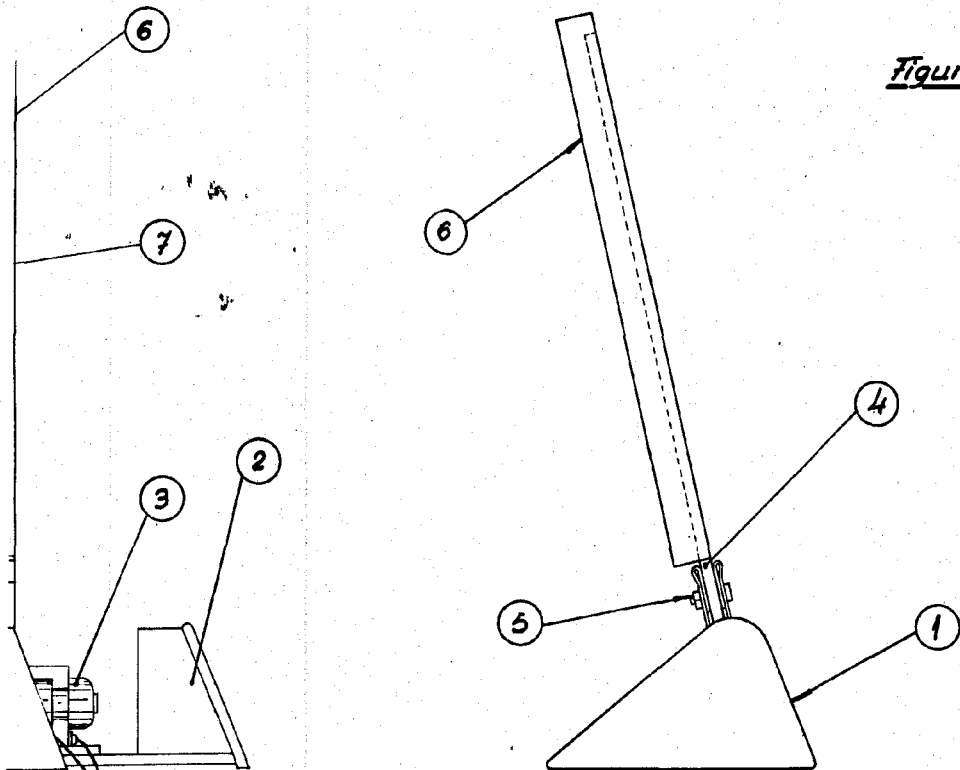


Escala: Variable

Hoja única.



Figura 3.



358

Figura 4.

