



289

76131

MODELO DE UTILIDAD

MEMORIA DESCRIPTIVA

Sobre:

" SUPLEMENTO PARA GAFAS "

Solicitante: DON AURELIO LERROUX ROMO DE OCA, de nacionalidad española, residente en MADRID, Marqués de Villamejor, 4.

Inventor : El mismo solicitante.

En la presente memoria se describe un suplemento para gafas caracterizado por su gran sencillez de colocación y poco costo de fabricación.

El suplemento, objeto de la presente memoria, es de cristal coloreado del tipo empleado generalmente, y que para su retención a la gafa, lleva acoplado a sus bordes un cerco metálico de inapreciable peso que se retiene magnéticamente a la anterior.



76131

10

Difiere de los suplementos usados hoy día, en la supresión total de patillas metálicas con que iban provistas para su acoplamiento a las gafas, lo cual es molesto y origina muchas veces la caída y rotura de las mismas al tener que maniobrar y ejercer alguna presión para encajar las varillas o patillas sobre las gafas.

15

La fijación del suplemento que se describe se hace simplemente colocando éste sobre las gafas y queda fijado a las mismas por la atracción que unas masas magnéticas diminutas colocadas en la parte inferior de los cristales y en la armadura de las gafas, ejercen sobre el cerquillo metálico de que van provistos los suplementos.

20

Estos imanes al ser de tamaño muy reducido además de pasar casi desapercibidos, no disminuyen ni entorpecen el campo visual ni aumentan el peso de las gafas.

25

Presentan además la ventaja que al ir los suplementos separados uno de otro y al no llevar enganches ni accesorio alguno, su tamaño es reducido, pudiendo llevarse con comodidad en cualquier bolsillo sin que representen molestia alguna.

30

Dado la sencillez de colocación, su uso es muy cómodo, presentando la ventaja de que con muy pequeño costo se dispone de unos suplementos para transformar las gafas ordinarias en unas de sol sin tener que realizar el elevado gasto que supone el colorear unos cristales graduados.

35

Para mejor comprensión de todo cuanto antecede, se acompaña una hoja de planos en los que se representa esquemáticamente una realización práctica de suplemento para gafas, que a continuación y con referencia a los mismos planos se describe detalladamente.

En la figura 1 se ilustra una representación frontal de unas gafas con las masas magnéticas incluidas.



40

En la figura 2, se tiene una vista de frente de un suplemento dotado de su cerquillo.

45

En la figura 1, se tiene una vista frontal de las gafas en donde -1- son las diminutas masas magnéticas colocadas en la armadura -2- y en los cristales -3- que atraen al cerco metálico de los suplementos, manteniendoles adheridos a las gafas.

50

En la citada figura 1, señalado -2- está representada la armadura la cual no es preciso modificar en esencia para acoplar los imanes, y con -3- se indican los cristales los cuales tampoco es necesario modificar ya que pueden ser colocados en pequeños taladros de normal realización.

55

En la figura 2, se tiene una vista frontal de un suplemento, en la que -4- es el cristal coloreado y -5- señala el cerquillo metálico de que va provisto el borde del cristal para ser atraído por los imanes colocados en el cristal -3- y en la armadura -2- de las gafas.

#### N O T A

60

El Modelo de Utilidad que se solicita por veinte años para España y sus Colonias, deberá recaer sobre " SUPLEMENTO PARA GAFAS", según las siguientes,

#### R E I V I N D I C A C I O N E S

65

1ª.- Suplemento para gafas, esencialmente caracterizado porque cada uno de ellos de cristal coloreado, polarizado, etc., dispone de un cerco metálico de tamaño igual al del cristal de la gafa que haya de cubrir, a la que se retiene por la simple atracción magnética engendrada en unas pequeñas masas incluidas o retenidas en la misma armadura y en los cristales de la gafa, precisamente dos de ellas en la parte superior de la armadura, y otras dos convenientemente distri-

- 4 - ( 76131 28 95



70

buidas en el borde inferior del cristal, pasando a través de perforaciones realizadas en los mismos.

2ª.- " SUPLEMENTO PARA GAFAS ".

Según queda substancialmente descrito en la presente memoria que consta de cuatro páginas escritas a máquina por una sola cara, acompañada de una hoja de dibujos.

Madrid, 28 de septiembre de 1.959.

AURELIO LERROUX ROMO DE OCA,

P.P.

ENCARGADO DE EXPEDIENTES  
D. J. J. J.

*M. S. J. J.*

ESCALA VARIABLE

MADRID 28 SEPTIEMBRE, 1959  
AURELIO LERROUX ROMO DE OCA  
P.R.

Fig. 2

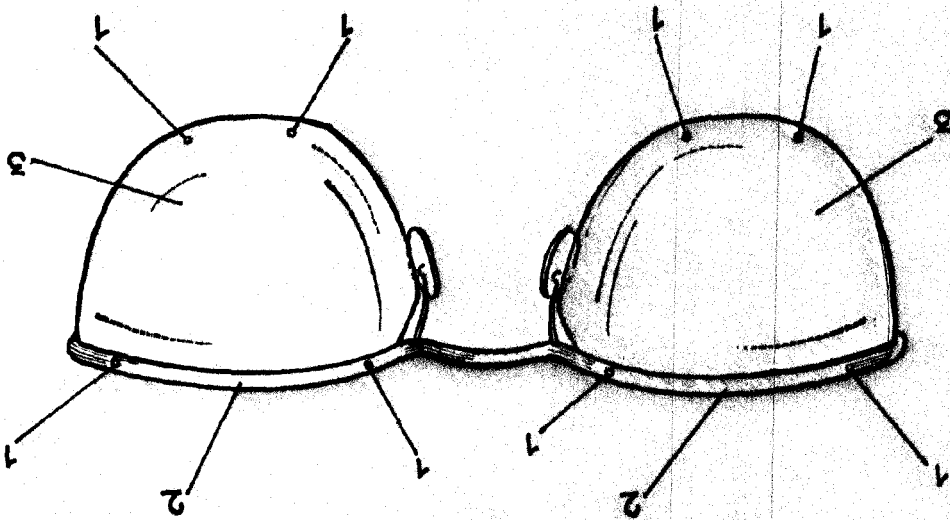
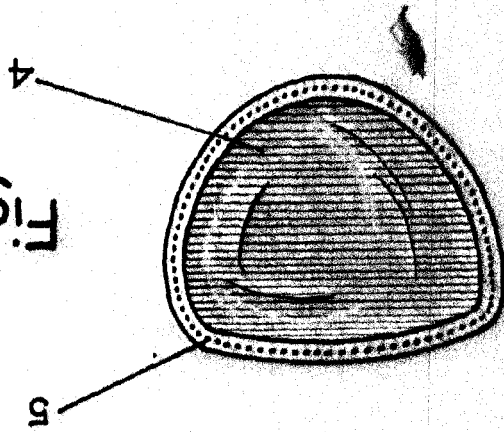


Fig. 1

76131  
28  
5 CENTIMOS  
ESPANOL MUNDI