



75990

MEMORIA DESCRIPTIVA

para solicitar

MODELO DE UTILIDAD

en

ESPAÑA

por VEINTE años,

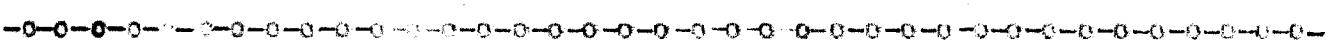
por: "REMOLQUE PERFECCIONADO PARA MOTOCICLETAS"

o nombre de:

Don Gabriel SALIDO SANCHEZ, Don José María Ibañeta Vergara, y Don Juan OBLAYA GARCIA, de nacionalidad española,

domiciliados en:

PAMPLONA (Navarra), Gemino de Artica nº 6



El objeto de la presente solicitud de Modelo de Utilidad, se refiere a un remolque perfeccionado para motocicletas, especialmente aplicable a motocicletas "Vespa", cuyas características de novedad le confieren la cualidad de aportar



75990' 99

5 e la función a que se destinan las siguientes ventajas:

a.-Es muy ligero, de líneas en consonancia con la máquina remoladora y fácil de acoplar.

10 b.-El acoplamiento se realiza por rótula, lo que le imparte una gran tolerancia de movimiento e independencia en la marcha, no afectando sobre la motocicleta.

c.-Las ruedas van montadas sobre rodamientos y buje perfeccionado, lo que evita rozamientos, averías y atascos.

15 d.-El enganche de rótula posee resorte amortiguador.

e.-El eje es macizo y la suspensión es por bolas.

20 f.-El chasis es de ángulo armado de tubo y chapeado con chape con pesabombas de aluminio, para golpes, pilotos y matrículas.

g.-Es realizable en variante abierto o en variante con tapa con cerradura de seguridad y compés de sujeción.

25 En el adjunto plano se ha representado una forma de realización del modelo que se preconiza en su variante de dotado de tapa, pero se hace la salvedad de que cuanto se diga es aplicable a la variante de abierto.

La figura 1 representa una vista, en alzado lateral, del remolque.

30 La figura 2 representa la correspondiente vista en planta y

La figura 3 representa un detalle de montaje del eje del cubo.



15990, 9 St

35 Como puede apreciarse, el remolque consiste en un  
osja (1) montada, mediante ballenas, sobre el eje de las ruan-  
das (2), estando dotada la osja de taps (3) con cerradura, pi-  
lotos (4) y (5), paragolpes (6) y guardabarros (7).

En la parte superior lleva la barra (8) en la que  
se inserta la rótula de acoplamiento a la máquina.

40 En la figura 3 se aprecia como va montado el eje  
del cubo sobre rodamientos (9).

Este modelo es realizable en cualesquiera tamaños  
y materiales adecuados, siendo susceptible de toda clase de  
modificaciones de detalle que no alteren su fundamento.

45

== N O T A ==

Los puntos de invención propia y nueva que se pre-  
sentan para que sean objeto de este Modelo de Utilidad, por  
veinte años, en España, son los siguientes:

50 1º.-Remolque perfeccionado para motocicletas, ca-  
racterizado porque consiste en una osja de frente elevado y  
con perfil descendente redondeado hacia atrás, montada sobre  
ballenas e un eje mecánico que, por rodamientos, se monta al  
cubo, poseyendo en la parte superior del frente una barra ter-  
minada en dispositivo de rótula para acoplamiento a la máqui-  
na, yendo dotado de guardabarros redondeados.

55

2º.-REMOLQUE PERFECCIONADO PARA MOTOCICLETAS.

Tal y como se ha descrito en la memoria que ante-  
cede, representado en el plano que se acompaña, y para los  
fines que se han especificado.

Consta la presente memoria descriptiva de tres ho-  
jas escritas a máquina por una sola cara.

Madrid, 19 de septiembre de, 1959

75.990

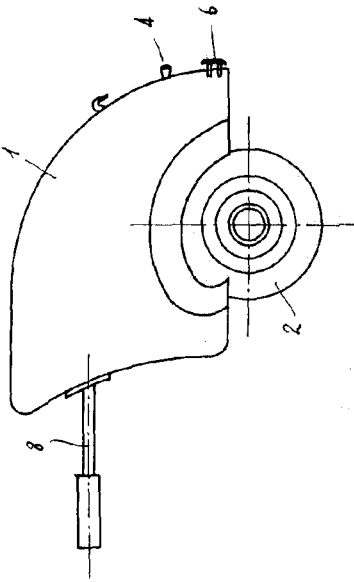


Fig. 1

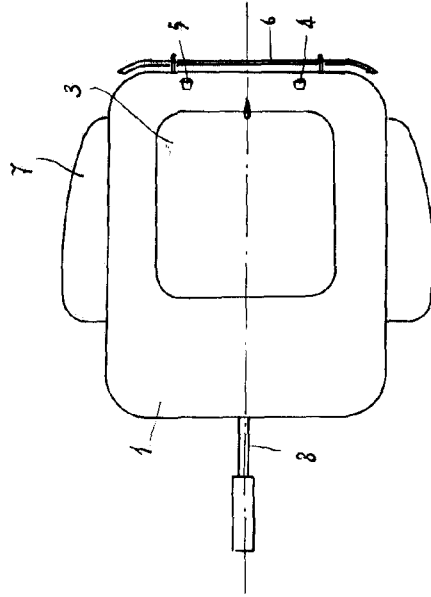


Fig. 2

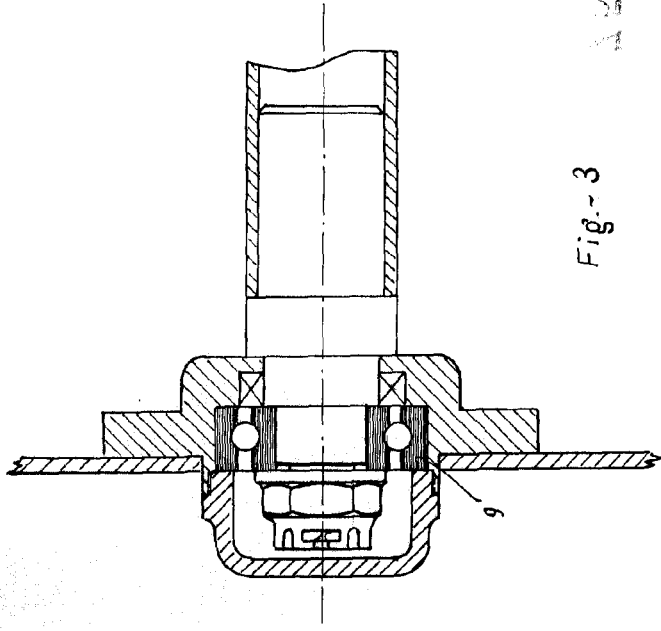


Fig. 3

06621

Δ 2000

17 9 SEP. 1959

Escala variable.