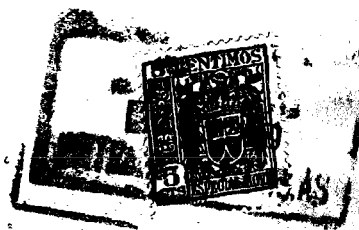


75759



75759

MEMORIA DESCRIPTIVA

del Modelo de Utilidad, por 20 años, solicitado a favor de Don Henry M. R E I S, de nacionalidad Francesa, residente en Barcelona, Paseo del General Mola numero 21, por: " UNA CARPETA CON DISPOSITIVO ELASTICO DE FIJACION DE HOJAS".

El presente Modelo de Utilidad se refiere a una carpeta con dispositivo elástico de fijación de hojas.

5 Esta carpeta está formada por una lámina de cartón, cartulina o plástico, sensiblemente rectangular, doblada transversalmente por la mitad, formando las cubiertas protectoras. En la cubierta posterior presenta el dispositivo elástico de sujeción de hojas sueltas, constituido por una lámina metálica a uno de cuyos bordes y por unas bisagras, queda articulada una segunda lámina. La articulación hace
10 que se cierre automáticamente la segunda lámina o lámina superior sobre la primera por la existencia de unos resortes intercalados entre los elementos de la bisagra y que envuelven al vástago o eje de la misma, de forma que las prolongaciones de sus espiras extremas se apliquen respec-



15 tivamente sobre la cara inferior de la placa fija y sobre la exterior de la (de la) placa móvil, con lo que la fuerza del resorte determina la vuelta automática a la posición inicial o sea a la de cierre.

20 La lámina fija se sujeta por roblones adecuados a la carpeta, presentando un reborde longitudinal inclinado hacia el interior y dentado en toda su longitud, excepto en una zona central.

25 La lámina rebatible móvil es de mayor anchura que la fija y forma una sección cóncava hacia el exterior, y su borde se aplica en el cierre más allá del reborde de la placa fija, que queda envuelta por la cara cóncava de la placa móvil. El reborde de la lámina rebatible presenta en su zona central una parte ondulada para facilitar la sujeción para efectuar el levantamiento de la lámina, venciendo la acción del resorte.

30 El resto del borde a ambos lados de la pestaña de sujeción citada aparece dentado. Estos dientes se aplican sobre la hoja u hojas sujetas, comprimiéndolas contra la cara interna de la carpeta.

35 En la hoja gráfica adjunta y a título de ejemplo, se representa un caso de realización práctica de la carpeta con dispositivo elástico de sujeción de hojas, objeto del presente Modelo de Utilidad.

40 La figura 1, muestra la carpeta abierta, estando asimismo el dispositivo en su posición de apertura. La figura 2, muestra en perspectiva el dispositivo cerrado. Finalmente, en la figura 3, se ve el detalle del corte del dispositivo, viéndose la forma de sujeción de una hoja.

45 Siguiendo los dibujos se ven las dos caras -1- y -2- de la carpeta con el lomo de aristas de pliegue -3-. El dispositivo metálico está formado por una lámina rectangular -4- que se

75759



fija a la lámina de la carpeta por los roblones -5-. Esta lámina presenta el reborde inclinado hacia adentro -6- que aparece dentado según -7-. En la zona central hay la escotadura -8-, correspondiente con la de la tapa, permitiendo en conjunto el accionamiento del dispositivo. La segunda lámina -9- queda articulada a la lámina fija por una bisagra de eje -10- y elementos alternativos -11- y -12- solidarios a una y otra lámina. En dos espacios intermedios, el eje está envuelto por los resortes -13-, uno de cuyos extremos pasa por debajo de la lámina fija para lo cual hay un resalte -14- que enclava el extremo del alambre. De la misma forma, en las tapas hay el resalte -15- que presenta en su parte posterior la ranura -16- para guía del extremo -17- del resorte que actúa sobre la tapa móvil. Se advierte la convexidad de la lámina -9- así como que el borde dentado -18- de la misma, por la inclinación del reborde -6- interior, toca en la zona -19- de la cara interior de la carpeta. En la zona central del borde dentado hay la pestanía -20- que permite el accionamiento del dispositivo, separando la lámina móvil de la fija para la extracción y colocación de hojas.

Las hojas -21- se sujetan entre los dientes -18- y la línea -22- de la carpeta, quedando el borde de las hojas sujeto por dos líneas paralelas al lomo, la determinada por los dientes -18- y la lámina de cartón y la comprendida entre el borde dentado -6- de la lámina fija y la cara interna cóncava -23- de la lámina móvil.

Se fabricará la carpeta con dispositivo elástico para fijación de hojas, con los materiales apropiados a los elementos concurrentes, pudiendo variar su forma, acabado y dimensiones



75 y cuantos detalles no alteren, cambien o modifiquen su esen -
cialidad.

 N O T A

Se reivindica como objeto de este Modelo de Utilidad:-

- 1.^a- Una carpeta con dispositivo elástico de fijación de ho -
jas, esencialmente caracterizada por un dispositivo de fija -
80 ción establecido en la cara posterior de la misma y consti -
tuido por una lámina metálica fija a la cara interior de la
carpeta. Uno de los bordes de la lámina fija por unos roblo -
nes a la carpeta, se articula por medio de una bisagra con
una segunda lámina que es móvil, que se cierra sobre la pri -
85 mera por la existencia de unos resortes intercalados entre los
elementos de la bisagra, envolviendo al eje de la articulación.
Las prolongaciones de las espiras de los resortes se aplican
sobre la cara inferior de la placa fija y sobre la exterior de
la placa móvil, transmitiéndole la fuerza del resorte y deter -
90 minando el cerrado automático de la placa móvil sobre la fija .
- 2.^a- Una carepta con dispositivo elástico de fijación de ho -
jas, según reivindicación 1.^a., caracterizada porqué la lámina
fija presenta un reborde longitudinal inclinado hacia el in -
terior y dentado en toda su longitud excepto en una pequeña
95 zona central que carece de borde.
- 3.^a- Una carpeta con dispositivo elástico de fijación de ho -
jas, según reivindicaciones anteriores, caracterizada porqué
la lámina rebatible elásticamente es de mayor anchura que la
fija y su perfil es convexo hacia la parte superior. Por ello,
100 la aplicación de su borde también dentado actúa directamente
sobre la superficie de la cara anterior de la tapa, con lo que
las hojas quedan sujetadas entre los dientes de la placa móvil
y la cara interna de la carpeta y entre los dientes de la placa
fija y la cara cóncava interior de la placa móvil.



75759

- 105 4º.- Una carpeta con dispositivo elástico de fijación de hojas, según reivindicaciones anteriores, caracterizada porqué la lámina móvil presenta una zona central sin dentar y a modo de pestaña de accionamiento que se corresponde con la zona sin reborde de la placa fija.
- 110 5º.- Una carpeta con dispositivo elástico de fijación de hojas.
Consta la presente memoria descriptiva de cinco hojas foliadas y escritas por una sola cara.
- 113

Barcelona, 5 de Septiembre de 1.959.

P. A.

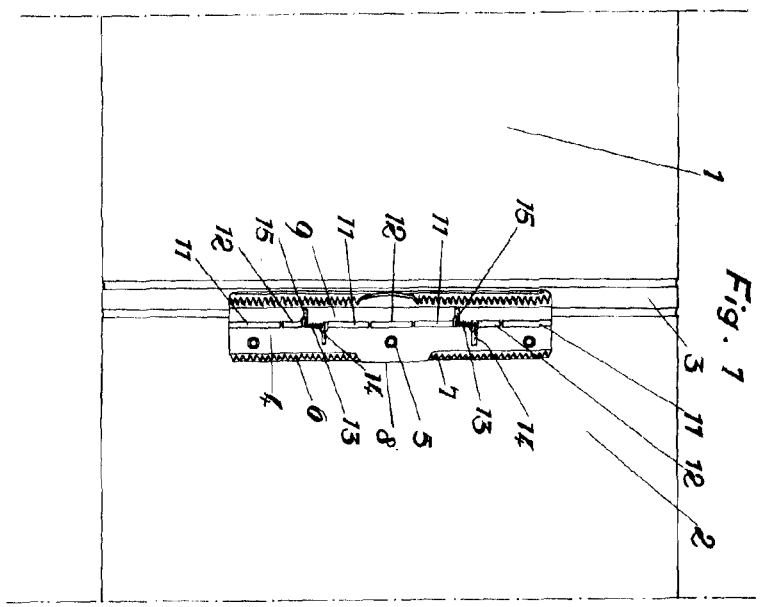


Fig. 1

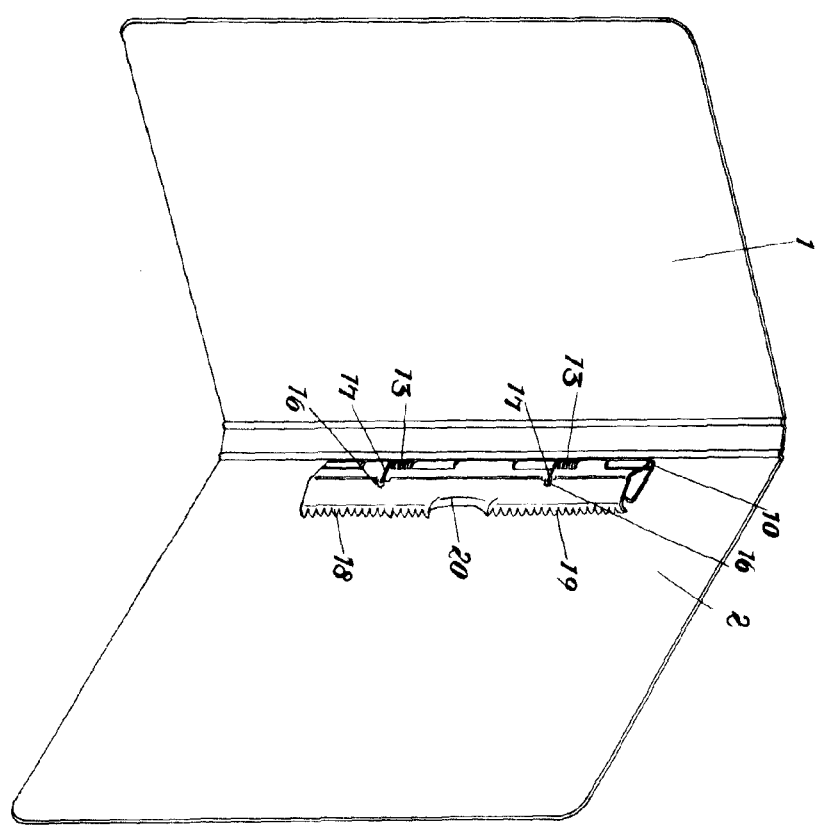
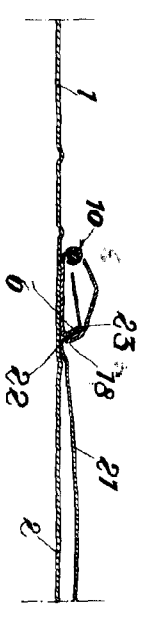


Fig. 2



Escala Variable.