

20 AGO



75666

MEMORIA DESCRIPTIVA

del Modelo de Utilidad, por 20 años, solicitado a favor de Don José M O U R E Copa, de nacionalidad Española, residente en Barcelona, calle de Navas de Tlosa numero 270, por " UN FONDO PERFECCIONADO PARA EMBARCACIONES HINCHABLES ".

El presente Modelo de Utilidad, se refiere a un fondo perfeccionado para embarcaciones hinchables, que presenta notables ventajas prácticas respecto a los conocidos.

5 Los fondos de las embarcaciones análogas son planos y de tela, reservándose el papel de flotadores a los elementos laterales. Ello se traduce en que, por el peso del usuario, se curva el fondo deformándose^y tendiendo a la aproximación de los flotadores laterales, lo cual viene en notable detrimento de la estabilidad.

10 En cambio, con el Modelo de Utilidad presente, que introduce la existencia de cámaras hinchables en el fondo, se subsanan estos inconvenientes, al dar una rigidez en el fondo que no se deforma tan notablemente como en el caso de las embarcaciones



75666

15 hinchables corrientes, en que los únicos elementos de sus -
pensión serán los flotadores laterales.

El fondo perfeccionado, objeto del presente Modelo de Utilidad, está caracterizado por la existencia de una cámara central que cubre la mayor parte de superficie del fondo y cuyo hinchado se efectúa por una espita independiente.

20 La cámara central tiene el contorno unido a una cámara perimetral de poca anchura, cuyo hinchado independiente determina la existencia de un marco cerrado de suficiente rigidez que da resistencia al fondo, uniéndose el borde periférico exterior de esta cámara envolvente con el inferior de la primera cámara lateral en sentido ascendente.

En la hoja gráfica adjunta y a título de ejemplo, se representa un caso de realización práctica del fondo perfeccionado para embarcaciones hinchables, objeto del presente Modelo de Utilidad, aplicado a una embarcación cuya planta y corte transversal se advierten en las figuras 1 y 2.

30 Siguiendo los dibujos, se ve la parte exterior -1- de la cámara central -2- del fondo hinchable por la espita -3-, y el reborde exterior -4- de la cámara perimetral -5- que, en este caso es de forma triangular y en otros casos puede ser rectangular. Dicha cámara presenta la espita -6-. Además, se advierte la cara superior de la envolvente -7- de la cámara superior -8- de cara interior -9- y la cara interna -10 de la cámara -11-, inmediata a la cámara perimetral -5-.

Así mismo se aprecian las respectivas espitas -12- y -13-.

40 Se fabricará el fondo perfeccionado para embarcaciones hinchables, con los materiales apropiados a sus elementos correspondientes, pudiendo variar su forma, acabado y dimensiones, y cuantos detalles no alteren, cambien o modifiquen su esencia -
lidad.



===== N O T A =====

- 45 Se reivindica como objeto de este Modelo de Utilidad:-
- 1º.- Un fondo perfeccionado para embarcaciones hinchables, caracterizado por la existencia de una cámara central, cubriendo la mayor parte de superficie del fondo, cuyo hinchado se efectúa por una espita independiente.
- 50 2º.- Un fondo perfeccionado para embarcaciones hinchables, según reivindicación 1ª., caracterizado porqué la cámara central tiene el borde unido a una cámara perimetral de poca anchura, cuyo hinchado independiente determina un marco de suficiente rigidez que da resistencia al fondo, uniéndose
- 55 el borde periférico de esta cámara envolvente con el inferior de la primera cámara lateral que se presenta en sentido ascendente.
- 3º.- Un fondo perfeccionado para embarcaciones hinchables. Consta la presente memoria descriptiva de tres hojas foliadas y escritas por una sola cara.
- 60

Barcelona, 20 de Agosto de 1.959.

P. A.
M. LLORI

M. Llori

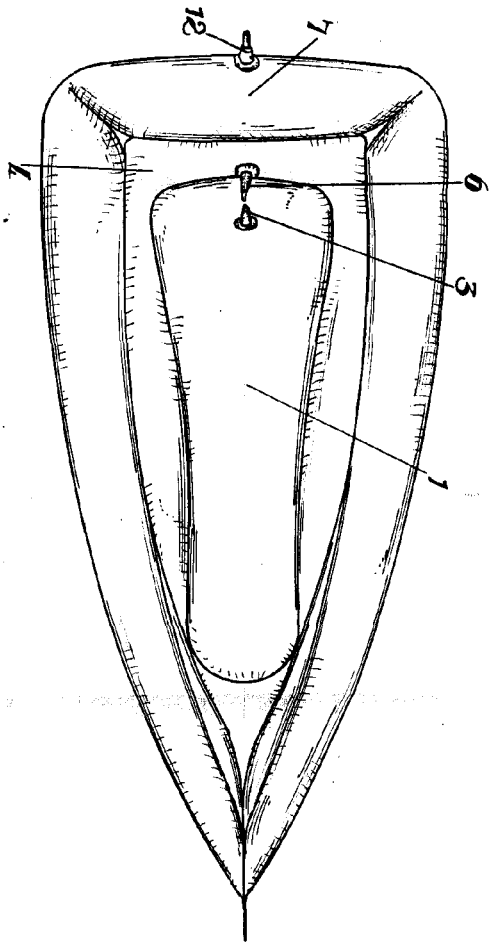


Fig. 1

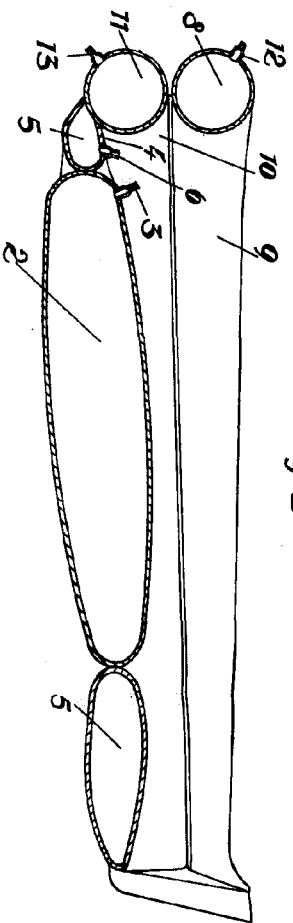


Fig. 2



23666

1880
 1881
 1882
 1883
 1884
 1885
 1886
 1887
 1888
 1889
 1890
 1891
 1892
 1893
 1894
 1895
 1896
 1897
 1898
 1899
 1900