

13 A

MODELO DE UTILIDAD

75614

a favor de D. José Luis Casañé Puig, de nacionalidad española residente en Barcelona y con domicilio en Via Layetana número 51 por: "Modelo perfeccionado de cartel publicitario".-----

MEMORIA DESCRIPTIVA

1. El Modelo que se pretende registrar mediante el presente expediente, se refiere a un cartel publicitario cuya genuidad es la de poderse prolongar indefinidamente por acoplamientos sucesivos y sin solución de continuidad, y a la vez montarse
5. también en forma curva de manera que su visibilidad y vistosidad se aumenten en muchos casos en que la forma de la carretera, sus curvas, o su paisaje lo requieran.

Esencialmente consta de una serie de torres metálicas verticales concebidas en un solo plano y de forma sensiblemente

10. triangular isósceles. Estas torres o armazones unitarios se inmovilizan al suelo por cada una de sus dos patas y de forma facultativa, estando unidas unas a otras por medio de vigueta en U que en posición horizontal las arriestra transversalmente.

Esta vigueta en U tiene en su dorso, y distribuidos uniformemente,

- 15 unos ángulos soldados aptos para sostener la placa base de los anuncios, cuya placa no reposa totalmente vertical sino ligeramente inclinada debido a la forma triangular isósceles de los armazones que la sustentan.

La materialidad del tablero se concibe preferentemente de

20. uralita plana o por contraplacados especiales.

En la figura adjunta y en todo lo que sigue nos vamos a referir a un caso concreto de realización práctica del modelo que nos ocupa, sin que ello signifique restricción alguna a la generalidad del mismo.

75614

13



25. En la figura 1ª aparece el diseño de un tablero del tipo de los descritos en que las cifras -1- y -2- señalan respectivamente los tableros acoplables a ambos lados del esqueleto mecánico que los sustenta, el cual será formado por las torres -3- en número distinto en cada caso, si bien en el
30. diseño se ha puesto el número de tres con objeto de simplificar.

- En la figura 2ª aparece un esquema de la sujeción entre los tableros -1-, las torres metálicas -3- y los largueros que solidarizan dichas torres, lo cual tiene efecto por los
35. ángulos -5- sujetos por las tuercas -6-.

No alterarán la esencialidad de este Modelo cuantas modificaciones no introduzcan alteración substancial del objeto fundamental del mismo, que comprende las siguientes reivindicaciones:

40.

N O T A

- 1ª.- Modelo perfeccionado de cartel publicitario, caracterizado esencialmente por estar constituido a base de un armazón metálico ensamblable, formado por un número conveniente de torres o pies derechos, en forma triangular isósceles,
45. arriostrados entre sí, según un plano o superficie curva, mediante largueros metálicos horizontalmente dispuestos.
- 2ª.- Modelo perfeccionado de cartel publicitario, según la reivindicación anterior en que sobre ambas caras de la estructura así formada, pueden disponerse tableros o cartelones,
50. base de la publicidad.
- 3ª.- Modelo perfeccionado de cartel publicitario.

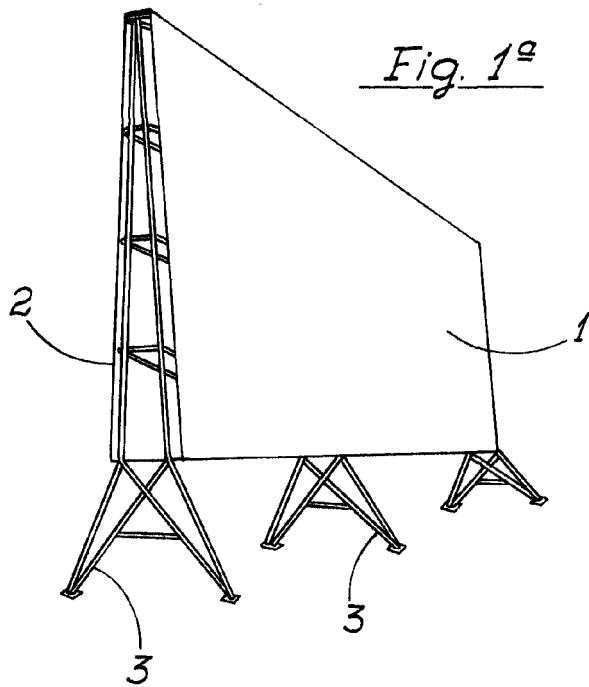
Barcelona, 13 de agosto de 1960.

p. a.

Firmado: Ant. Dofia de Front
P. P.

Consta la presente memoria de dos hojas foliadas y numeradas del uno al dos, escritas a máquina por una sola cara y de una hoja de diseño.-----

Fig. 1ª

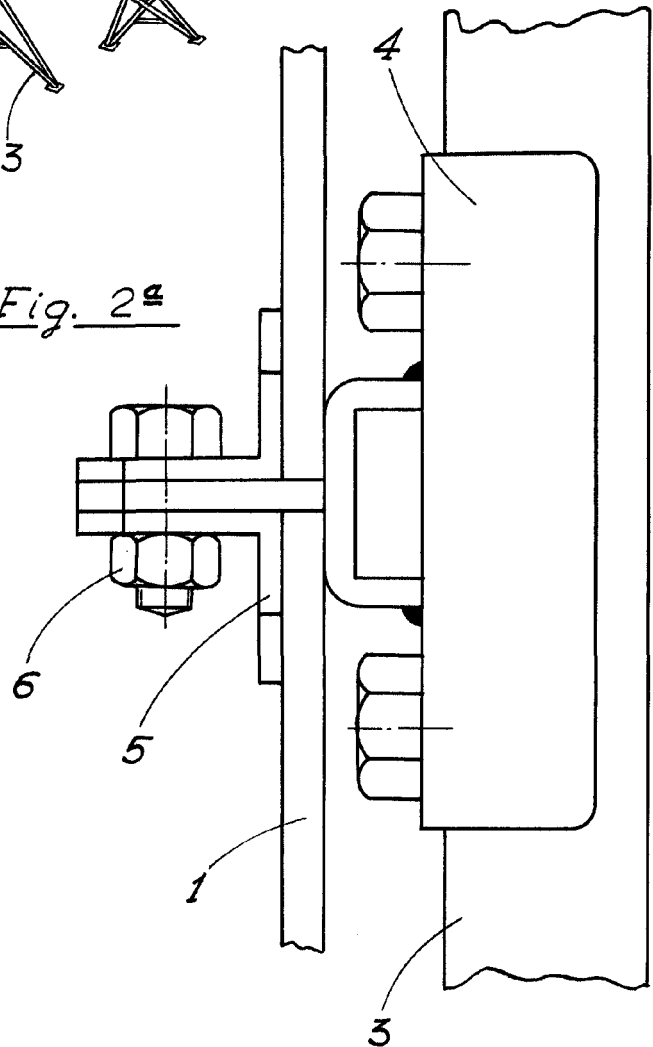


13



75614

Fig. 2ª



Barcelona a, 13 Agosto 1960

ESCALA VARIABLE

Firmado: Ant.º Don José Luis Puig
P. P.

pa