



75595

PATENTE

DE

REGISTRO DE MODELO DE UTILIDAD

por "Un pijama de género de punto" - - - - -

a favor de: COSTA BRAVA, Sociedad Limitada, de nacionalidad española, domiciliada en CAÑET DE MAR, San Benito, n^o 2.

MEMORIA DESCRIPTIVA

La presente memoria descriptiva se refiere a una patente de registro como modelo de utilidad de un nuevo tipo de pijama o traje de casa y para dormir, compuesto como es habitual, de pantalón y chaqueta que, por estar fabricados de género de punto, presenta las particularidades características que a continuación se exponen y que dan lugar a la utilidad que el uso del mismo permite alcanzar, aportando a la función a que están destinados tal clase de trajes las ventajas que quedan evidentes en lo que a continuación se describe.

Está caracterizado esencialmente el pijama que constituye el modelo de utilidad de referencia por el hecho de tener los puños de las mangas y de las perneras constituidos por un exceso de la longitud normal de las mismas doblada hacia el interior de ellas de modo que se remonte por las mismas formando dichos puños invisibles del exterior, y que



75595

gracias a ser de punto el género empleado en la confección del traje establezcan porciones terminales elásticas de ajuste de tales mangas y perneras.

5 Caracteriza además el pijama, el hecho de que su pantalón está configurado de modo que se ajusta perfectamente a la pantorrilla y presenta, en cambio, notable amplitud en correspondencia con los muslos para facilitar en estos lugares una plena libertad de movimiento de las piernas respecto al cuerpo.

10 Caracteriza también al pijama el hecho de tener dotado su pantalón de un ceñidor elástico, cambiabile, constituido por una o más tiras elásticas pasadas por sendas jaretas.

15 La costura de las perneras que les da la forma tubular es lateral, preferiblemente plana y producida con cuatro agujas y nueve hilos, dando la posibilidad de constituir un acabado de adorno.

20 La descripción de un caso práctico de ejecución del modelo representado a simple título de ejemplo dado con tal finalidad en el dibujo adjunto, permitirá hacerse perfecto cargo de cuales son las características esenciales del pijama que se registra.

25 Como queda perfectamente visible en el dibujo el pijama constituido, como es habitual y de rigor, por la chaqueta 1 y el pantalón 2, presenta los extremos de las mangas 3 de la chaqueta y de las perneras 4 del pantalón dobladas hacia el interior de las mismas formando dos puños reforzadores, invisibles desde el exterior y fijados, por una línea de cosido del borde extremo de la parte doblada,



75595

a la cara interna de la tela de punto de la prenda, en correspondencia con los lugares que aparecen señalados de puntos y trazos en el dibujo.

5 La parte central o de cuerpo de la chaqueta está terminada de una manera análoga o sea por doblado hacia el interior y fijado por cosido invisible desde el exterior.

10 El pantalón está constituido por dos porciones gemelas dobladas dándoles la forma representada en el dibujo para mantenerlas en oposición simétrica, confeccionadas de modo que presenten una región baja 5 de ajuste a la pantorrilla y un región alta de notable amplitud 6, establecida en correspondencia a los muslos y asentaderas a la manera de la forma que presentan los pantalones de equitación, para hacer posible la libre ejecución de todo movimiento de las piernas
15 respecto al cuerpo del usador del pijama. El cosido de las perneras para establecer su forma tubular, se establece mediante una costura plana 7 que recorre toda la parte lateral del pantalón y viene a constituir, además de un notable refuerzo, un acabado ornamental de la prenda. En una forma
20 análoga están producidas las costuras 8 y 9 de cosido de las porciones integrantes de la chaqueta 1.

En correspondencia con la cintura está dotado el pantalón 2 de dos vainas 10, 11 por las cuales pasan sandas tirillas de acentuada elasticidad. Estas tirillas son reemplazables por otras si es requerido su cambio por disminución
25 o pérdida total de su elasticidad.

Las costuras empleadas en la unión de las piezas integrantes del pijama serán generalmente de tipo plano para que



75595

no produzcan resaltes que determinen molestias para el usuario del traje.

5 Podrán ser, como es natural, variables manteniendo la constitución esencial que se ha definido como característica del modelo, las formas y las dimensiones de los pijamas que se producen de acuerdo con el mismo, los tipos de género de punto de que se fabriquen y las materias textiles y las máquinas empleadas para fabricarlos.

10 También podrán variar los medios empleado para el cosido de unas partes a otras de las prendas fabricadas de acuerdo con el modelo, los tipos de costura utilizados y cuantas otras circunstancias puedan concurrir en la producción en el acabado o en el empleo de los pijamas de tal modo establecidos siempre que no causen sensible alteración
15 de la esencialidad del modelo por ser de condición secundaria, accidental o accesoria respecto a la misma.

N O T A

Por la patente de registro de modelo de utilidad a que se refiere la presente memoria descriptiva se REIVINDICA la propiedad y la explotación exclusiva de:

20 1.- Un pijama de género de punto, esencialmente caracterizado por el hecho de tener los puños de las mangas y de las perneras constituidos por un exceso de la longitud normal de las mismas doblado hacia el interior de ellas de modo que se remonte por las mismas formando dichos puños invisibles del exterior y que gracias a ser de punto el género
25 empleado en la confección del traje establezcan porciones terminales elásticas de ajuste de tales mangas y perneras.



- 5 -

75595

2.- Un pijama de género de punto, tal como el especificado en 1, caracterizado por el hecho de que el pantalón del mismo está configurado de modo que se ajusta perfectamente a la pantorrilla y presenta, en cambio, notable amplitud en correspondencia con los muslos para facilitar en estos lugares una plena libertad de movimiento de las piernas respecto al cuerpo.

3.- Un pijama de género de punto, tal como el especificado en 1 y 2, caracterizado por el hecho de tener el pantalón dotado de un ceñidor constituido por una o más tiras elásticas pasadas por sendas jaretas.

4.- "Un pijama de género de punto".

Consta la presente memoria de cinco hojas foliadas, escritas por una sola cara.

Barcelona, 11 de Agosto de 1959.

P. p. de: COSTA BRAVA, Sociedad Limitada,



FIG.1

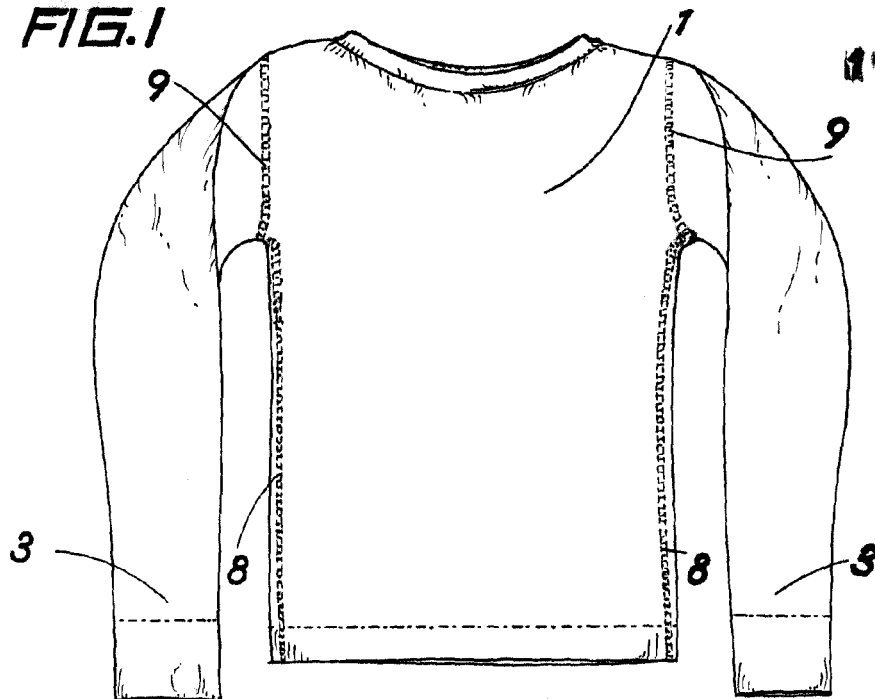
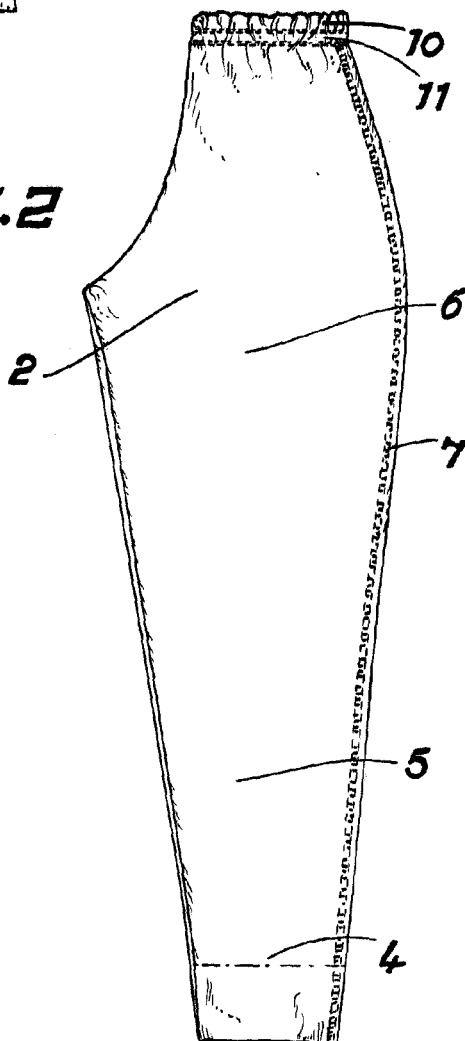


FIG.2



75595

ESCALA VARIABLE

Barcelona 1 AGO. 1959