



MODELO DE UTILIDAD

por 20 años

a favor de D. LUIS MARGÓ DACHS, de nacionalidad ESPAÑOLA, residen-
te en Barcelona Espinoy, 11, - - - - -
por: "ZAPATILLAS PERFECCIONADAS".

MEMORIA DESCRIPTIVA

El presente registro de Modelo de Utilidad se refiere a unas zapatillas perfeccionadas para usos diversos, cuya novedad la constituye la propia organización de las mismas.

Consiste la nueva zapatilla que motiva este registro,
5.- en una placa simple, o bien compuesta por la solidarización de dos o mas placas planas semejantes, que se establecen como suela del calzado, y cuyo contorno resulta sensiblemente coincidente con el externo de la planta del pié en cada caso, con objeto de que éste puede permanecer indefinidamente aplicado sobre una de las caras
10.- de dicha placa simple o compuesta.

La sujeción de dicha placa o suela a la planta del pie, se realiza por aplicación sobre el empeine de unas cintas, correas, cordones o elementos análogos que, en el objeto del presente Modelo de Utilidad, se unen precisamente a las placas o suelas referidas
15.- mediante formación de una cabeza en cada uno de los extremos de



dichos elementos de sujeción, quedando alojadas dichas cabezas en las correspondientes cavidades previstas al efecto en el dorso de cada una de las placas.

Con objeto de que puedan apreciarse con mayor detalle 20.- las características que singularizan al objeto de éste Modelo de Utilidad, a continuación se describe una forma preferida de realización que, a título de ejemplo sin carácter limitativo, se remite repetidamente a una hoja de dibujos que se acompaña y en los que:

La figura 1 muestra una vista perspectiva de una 25.- patilla fabricada de conformidad con la presente invención.

La figura 2 se contrae a un detalle de sección de una parte de la misma zapatilla y a través del cual se indica la disposición de las cabezas en que terminan las cintas, correas o cordones de sujeción de dicha zapatilla al empeine del pie.

30.- La realización representada a solo título de ejemplo en la hoja de dibujos adjunta consiste en una placa (1) que es indistintamente de material homogéneo o constituida por la propia placa (1) y por un forro (2) de material mas suave que aquella, destinado a recibir el contacto del pié de su usuario.

35.- Formando parte relativamente indeseñible de las aludidas placas (1), o (1)-(2), se disponen unos elementos de sujeción (3) los cuales, indiferentemente de su forma, calidad de material y decorados (4) que ostenten sus superficies visibles, se unen a dichas placas (1) mediante un sistema de cabezas (5) que 40.- quedan ocultas debajo de la suela y en el interior de sus respectivos alojamientos (6), previstos estos en cantidad suficiente en cada una de las placas (1) para recibir los distintos extremos terminales de los elementos de sujeción (3) y los cuales permanecen así indífidamente unidos a las propias placas (1) sin pe- 45. ligre alguno de pérdida de los mismos o de inconvenientes roturas prematuras, estableciéndose, entre dichas cabezas (5) y el sistema de sujeción (3), unos terminales (7) de diámetro o escuadría



coincidente con el orificio interno (8) de la suela y por cuyo interior pueden deslizar al ser objeto de una presión suficiente.

- 50.- La descripción expuesta se refiere unicamente a una forma preferida de realización de las zapatillas perfeccionadas para usos diversos que motivan este Modelo de Utilidad, debiendo sobreentenderse que en el mismo pueden introducirse todas aquellas variaciones de detalle y de acabados que no alteren, cambien e modifiquen las características esenciales de la presente invención.
- 55.-

NOTA:

Este Modelo se caracteriza por:

- 1º - Zapatillas perfeccionadas para varios usos que se caracteriza esencialmente por estar fabricadas por una o mas placas laminares, de contorno y configuración adecuada, convenientemente solidarizadas entre sí en cada zapatilla y a cuyas placas se hallan vinculadas, según puntos convenientes, unas correas, cordones e cintas de desarrollo suficiente para abrazar el contorno del empeine del pie y mantener sujeta contra la planta del mismo a las aludidas placas o suelas, estableciéndose la afianzación de éstos elementos de sujeción mediante unos terminales que atraviesan las referidas suelas y que poseen unas cabezas de mayor superficie las cuales quedan empotradas en respectivas equedades previstas al efecto en la base inferior de las propias suelas.
- 60.
- 65.-

- 70.- 2º - "ZAPATILLAS PERFECCIONADAS",

Todo tal y como queda describe, reivindicado y dibujado en la hoja de dibujos que se acompaña.

- Consta la presente Memoria Descriptiva de cuatro hojas foliadas y escritas a máquina por una sola de sus caras debidamente reintegradas.
- 75.-

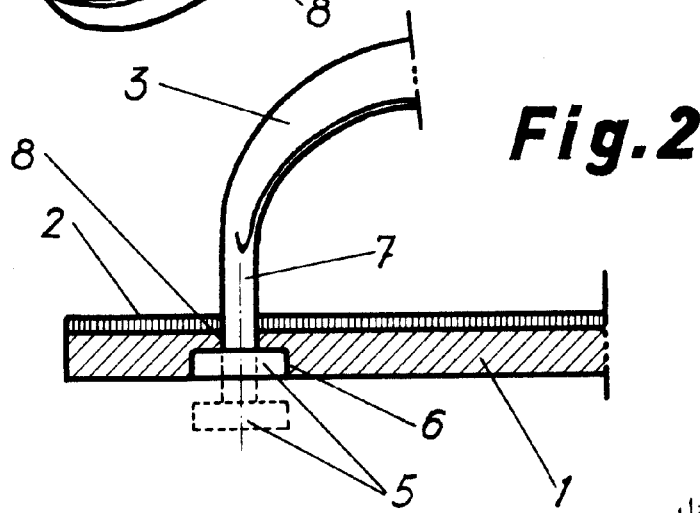
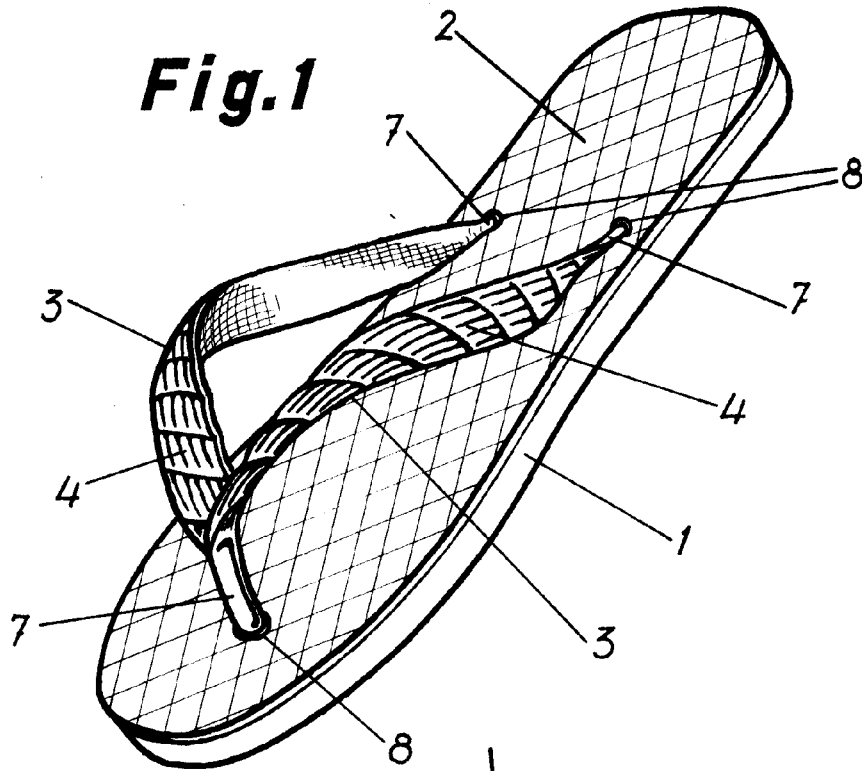


Barcelona a once de agosto de 1959.

P.A.

Javier Díaz Coll

A large, stylized handwritten signature in black ink, appearing to be "Javier Díaz Coll".



Javier Fina 2011

P. P.

Escala variable.