



75510

M O D E L O
D E
U T I L I D A D

por "CUCHARITA PERFECCIONADA", a favor de SOCIEDAD GENERAL DE FARMACIA., S.A., residente en ESPLUGAS DE LLOEREGAT (Barcelona), calle José Anselmo Clavé., núm. 98.

= . =

MEMORIA DESCRIPTIVA

El presente modelo de utilidad se refiere a una cucharita perfeccionada.

- La cucharita en cuestión, aplicable para travesaño y dosificación de materiales líquidos y pulverulentos, tiene como principal característica un fondo plano que le permite apoyar sobre una superficie horizontal, cuando está llena, sin posibles derrames, comprendiendo la cucharita una parte trasera más elevada con un pliegue cóncavo de los laterales, que crean una zona de agarre de la cucharita, de fácil manejo con las yemas de los dedos enfrentados.
- 5.
- 10.



Esta cucharita se fabricará, preferentemente, en polies tireno, polietileno, baquelita, celuloide u otros materiales.

Con el fin de facilitar la explicación, se acompaña a la presente memoria una lámina de dibujos, en la que se ha representado un caso de realización que se cita a título de ejemplo.

En los dibujos:

La figura 1, muestra, vista en planta la cucharita objeto de este modelo.

10. La figura 2, muestra su vista lateral exterior.

La figura 3, muestra su vista posterior.

La figura 4, muestra la cucharita en su vista anterior.

Haciendo referencia a las figuras, es de observar que la cuchara se halla constituida por un fondo plano 1, y unas paredes laterales en su parte anterior y media anterior de forma convexa 2, presentando las paredes laterales en su parte posterior 3 un doblado cóncavo, hacia adentro, que aproxima las dos paredes 3, creando una zona de agarre, apta para ser retenida por la yema de los dedos, limitada por la parte posterior por un tabique 4, hasta el borde superior, como prolongación del fondo 1.

15.

20.

El borde superior de la parte 3, es recto y está tabicado en 5, y en su parte anterior abierta se inclina hacia abajo hasta identificarse con el borde de 2, constituyendo la embocadura de la cuchara.

25.

El modelo, dentro de su esencialidad, puede ser llevado a la práctica en otras formas de realización, que difieran en detalle de la indicada a título de ejemplo en la descripción, a las cuales alcanzará igualmente la protección que se recaba. Podrá, pues, construirse en cualquier forma y tamaño

30.



con los materiales más adecuados por quedar todo ello comprendido en el espíritu de las reivindicaciones.

= . =

N O T A

Descrito el objeto y utilidad de la invención, lo que se declara como no divulgado ni practicado en España, comprende las siguientes reivindicaciones:

1. Cucharita perfeccionada, que se caracteriza por comprender un fondo plano de gran estabilidad que le permite mantenerse horizontalmente una vez llena, sin verter el líquido que contiene, comprendiendo en sus laterales medio posteriores unas paredes convergentes que se acercan terminando en una cresta posterior, aptas para el manipulado de la cucharita, al permitir su sujeción por las yemas de los dedos enfrentados, presentando en su parte anterior la embocadura de la cuchara.

2. Cucharita perfeccionada.

Según se describe y reivindica en la presente memoria descriptiva, que consta de tres hojas foliadas y escritas a máquina por una sola cara y una lámina de dibujos.

Madrid, a

SOCIEDAD GENERAL DE FARMACIA., S.A.

p.a.

JAIMÉ ICERN MIRALLES
P.R.

R/rc.

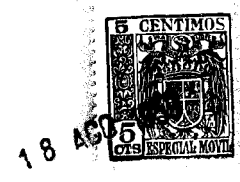


Fig. 1

75510

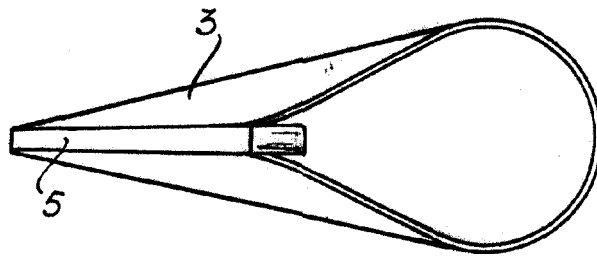


Fig. 2

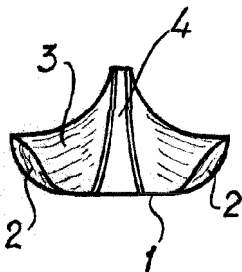


Fig. 3

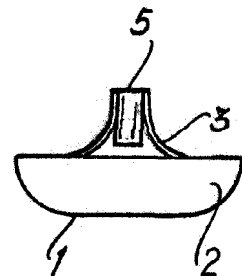
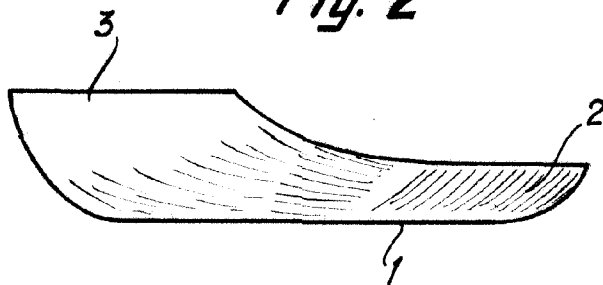


Fig. 4

Madrid, 18 Agosto 1959
p.p. Jaime Isern
[Signature]