



75476

MODELO DE UTILIDAD

que por veinte años, para España y sus Posesio -
nes, se solicita a favor de AERONAUTICA INDUS -
TRIAL, S.A., de nacionalidad española, domici -
liada en Madrid, (España), Pl. de las Cortes,
nº 2, por: "MANDO DE CABLE PERFECCIONADO".-

Memoria descriptiva

La presente Memoria, se refiere como su
enunciado indica, a un mando de cable que ac -
túa por torsión, accionando axialmente un ca -
ble con un grado de eficacia óptica.

5

El conjunto del mando perfeccionado a



75476

que hace referencia la presente memoria, representa un modelo simple, limpio y seguro, especialmente apto para el accionamiento de gases en motocicletas.

10 A continuación se lleva a cabo una descripción general, para cuya mejor comprensión se acompaña una hoja de planos.

15 El cuerpo del mando consta de un cárter (1) sujeto al manillar por medio de los prisioneros (2), y en el cual se aloja un tubo giratorio (3) que va dotado de una ranura helicoidal (4), una ranura transversal (5) y una huella transversal con superficie moleteada (6).

20 Un pequeño terminal (7) para el extremo del cable, desliza axialmente mediante la acción que proporciona la ranura helicoidal.

25 El extremo de la camisa del cable entra en el alojamiento (8) y todo ello va protegido por la tapa (9), la cual a su vez hace de guía para facilitar el movimiento longitudinal del terminal (7).

30 Un botón (10) fija axialmente el tubo (3) dejándole mediante la ranura (5) libertad de giro en torsión, y una bala (11) accionada por un muelle (12) proporciona, al actuar sobre la super-



75476

ficie moletada (6), un frenado que evita la reversibilidad por tracción en el cable.

Las ranuras están dispuestas de forma tal que con el conjunto montado, el tubo (3) no pueda salirse del cárter, pues precisa para 35 ello que el tetón (10) alcance la parte final de su ranura (que dispone de salida longitudinal), mediante un giro mayor que el que permite el terminal (7) en su recorrido final. El montaje se realiza con el terminal fuera de posición y, naturalmente, antes de finar la tapa (9). 40

Esta tapa guía (9), fija al cárter (1) por cuatro tornillos, cierra totalmente el mecanismo, permitiendo por un lado que durante la limpieza general no disminuya el engrase y evitando, por otro, la entrada de polvo y elementos extraños. 45

Descrita suficientemente la naturaleza y objeto del presente Modelo de Utilidad, se hace constar que podrá ser variable en aquellos detalles que, por ser accesorios, no modifiquen o alteren la esencialidad del objeto propuesto. 50

El privilegio que se solicita deberá recaer sobre las particularidades características de las siguientes reivindicaciones. 55



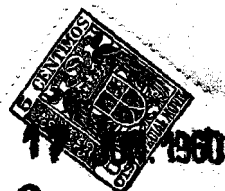
75476

- N O T A -

Se reivindica como de la propiedad y novedad:

60 1ª.- "MANDO DE CABLE PERFECCIONADO", esencialmente caracterizado por el hecho de disponer de un cuerpo que retiene la extremidad de la funda del cable en un alojamiento, y que va dotado de unos prisioneros para su fijación al tubo del manillar, de un tetón para impedir la salida del tubo de torsión que va alojado en la parte cilíndrica interior, y de una bola accionada por muelle para servir de freno al citado tubo de torsión.

70 2ª.- "MANDO DE CABLE PERFECCIONADO", según reivindicación 1ª) y caracterizado porque el tubo que se aloja dentro del cuerpo y que es accionado en torsión, recubierto normalmente para su uso con un manguito de material adecuado, va dotado de una ranura helicoidal para transformación del movimiento de giro en movimiento axial, mediante el empuje sobre un terminal de cable debidamente guiado, de una ranura transversal para alojar un tetón de retención, con salida longitudinal en un extremo, de forma tal que
75
80 permita su montaje, y de una huella moldeada,



75476

transversal, para facilitar su frenado en cualquier posición.

85

3ª.- "MANDO DE CABLE PERFECCIONADO", según reivindicación 1ª) y 2ª), caracterizado por que el extremo del cable va sujeto a un terminal con forma de paralelepípedo, provisto de un tón para su alojamiento en la ranura helicoidal del tubo de torsión y guiado por las paredes de una ranura en la dirección axial prevista en la tapa del mecanismo, la cual es fijada finalmente al cárter mediante cuatro tornillos.

90

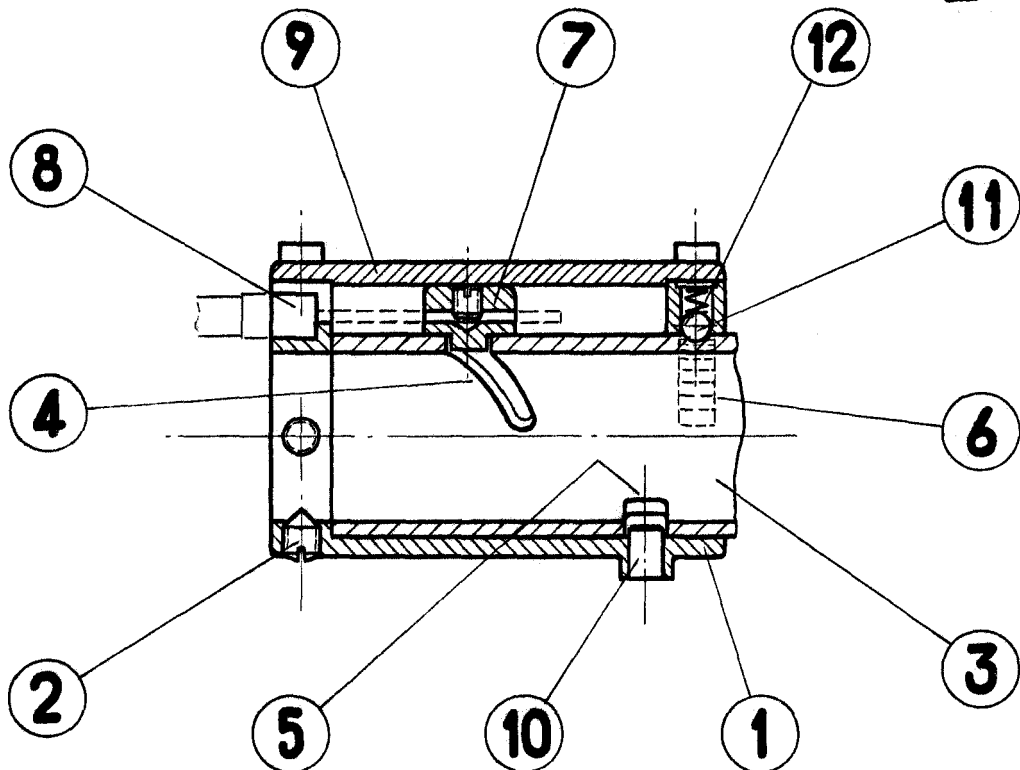
4ª.- "MANDO DE CABLE PERFECCIONADO".

Todo tal y conforme queda descrito y reivindicado en la presente Memoria, que consta de cinco hojas foliadas y mecanografiadas por una sola de sus caras, a las que se acompaña una de dibujos para su mejor comprensión.

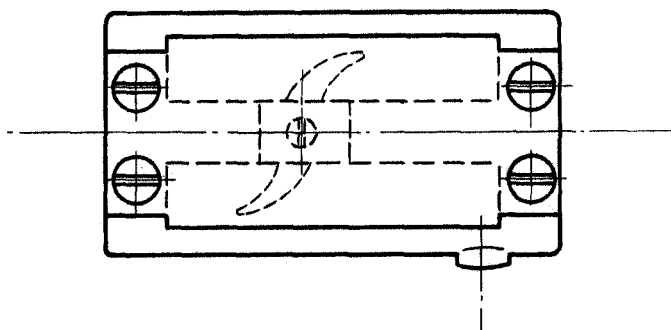
Madrid, 13 AGO. 1959

AERONAUTICA INDUSTRIAL, S.A.


CARLOS BALLESTERO
P.A.
I.L.



75476



13 AGO. 1959
CARLOS BALESTERO
P.P.