

75437



75437

MEMORIA DESCRIPTIVA  
DE UNAPATENTE DE MODELO DE UTILIDAD POR VEINTE AÑOS EN ESPAÑA A FAVOR  
DE DOÑA FRANCISCA BOSCH SUBIRA, DE NACIONALIDAD ESPAÑOLA, RESIDENTE EN  
BARCELONA, Pº de Gracia 30.

sobre

"UN SOPORTE PARA TARJETONES".



75437

El presente modelo hace referencia a un soporte para tarjetas, destinado a sustentar en posición vertical, sobre la superficie de cualquier mesa, estante o espacio análogo, una cartulina portadora de un texto indicador, siendo su aplicación preferente la de situar sobre las mesas de comedor, las cartulinas con el menú correspondiente.

5.-

De acuerdo con la finalidad más acusada, de las que se han indicado, este soporte, está elaborado con materiales vistosos y en consonancia con el resto de los elementos de una mesa, por lo que se ha seleccionado el vidrio modelado artísticamente, y se le confiere una forma decorativa alegórica, como son los temas de frutas o flores.

10.-

La característica esencial del soporte, es la de poseer una estabilidad firme, a modo de tripode como mínimo, que permita su estabilización sobre una superficie plana, así como una disposición tal, de algunas de sus partes salientes y elevadas, que permitan la introducción entre ellos de una placa de cartulina, que sin doblarse y sin detrimento de la misma puede mantenerse en correcta posición vertical que permita la lectura de su impresión escrita.

15.-

Para dar una amplia idea de la estructura del soporte, se procede a su descripción auxiliada por los gráficos de la hoja adjunta. En ella se reproduce un caso ejemplar de realización práctica del mismo, mostrándolo en alzado frontal y posterior en las Figs. 1ª y 3ª respectivamente. En alzado lateral en la Fig. 2ª. Y en planta superior en la Fig. 4ª:

20.-

Como se ha indicado ya, su aspecto externo o visible, será sumamente cambiante ya que puede reproducir cualquier reproducción de frutos. Subsistiendo en todas ellas o sea en líneas generales, un elemento vertical (5) o núcleo posterior, que amparado en su constante calidad, de tronco firme de arbusto, reúne la rama vertical (5) que puede desdoblarse en dos ramales (6) Fig. 3ª para dar mayor respaldo a la cartulina o tarjetón (7), destinado a su extre-

25.-

30.-



75437

no inferior la abertura o extensión de los troncos (8) que apartándose radialmente establecen uno de los planos de sustentación de la figura resultante; en tanto que el resto de puntos de apoyo (9) Fig. 2ª, se reparten en las partes de los frutos o elementos que por su forma descendente tocan en el suelo en que se apoya.

5.-

En la misma figura, así como en la Fig. 4ª., se pone de manifiesto, como el resto de los atributos (hojas) (10). Completan el cierre del espacio, en el que se introduce el tarjetón (7).

10.-

Dicho espacio está calculado y previsto para que coincida con la calidad rectilínea de la tarjeta que se introduzca sin que esta tenga que ser doblada, y no obstante con la justeza y equidad de puntos de contacto, para que permanezca, perfectamente vertical.

15.-

Igualmente que se alude a la variedad de formas y temas, con respecto al ejemplo descrito. variará también la calidad del material y la dimensión, sin que por ello se altere la esencialidad del modelo.

NOTA

20.-

En resumen, la presente solicitud recaerá sobre las siguientes reivindicaciones.

25.-

1ª.- Un soporte para tarjetones, caracterizado por estar constituido por un cuerpo central, que reproduce con su forma, fragmentos de arbustos con la particularidad de que por la disposición de algunas de sus ramas y hojas, se crea un espacio hueco que dá lugar a introducir en él la mencionada cartulina con garantía de su sujeción en posición normal y habil para ser leído su contenido,

30.-

2ª.- Un soporte, según la reivindicación 1ª caracterizado porque la forma exterior del soporte reproduce, en forma variada, composiciones con frutos o flores en las que estos aparecen destacadamente, además de los tallos necesarios para completar su cometido.



-3-

3ª.- UN SOPORTE PARA TARJETONES.

754371

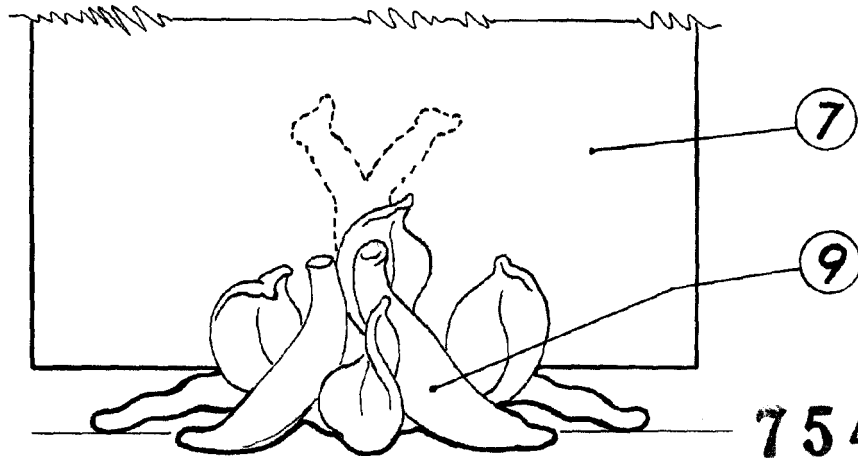
Según se describe en la presente memoria que consta de cuatro hojas escritas a máquina por una sola cara y dibujos.

Madrid a 12 de agosto de 1959

Francisco Javier Plaza  
P. P.



Fig. 1



75437

Fig. 3

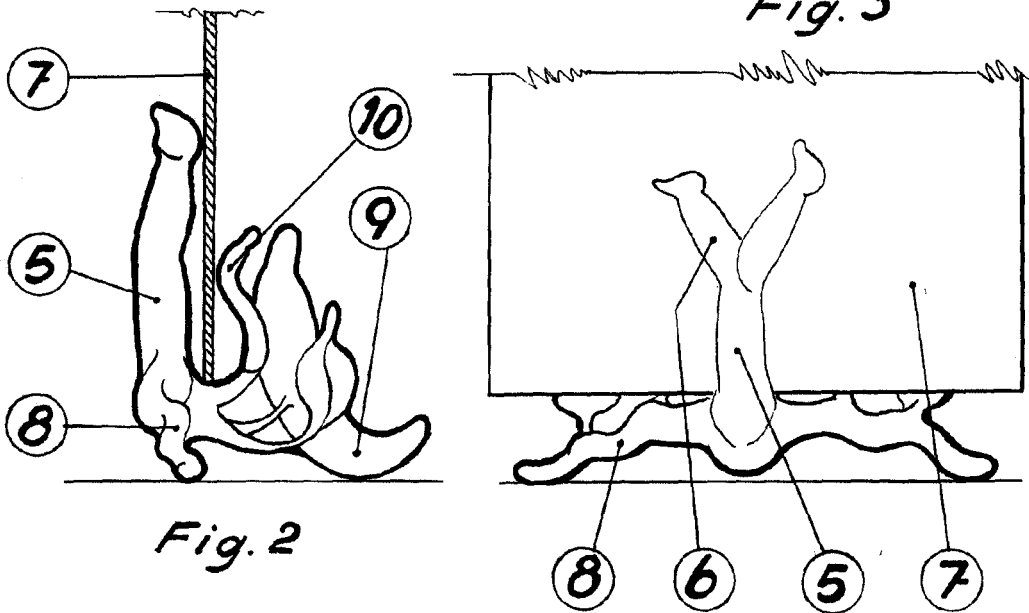


Fig. 2

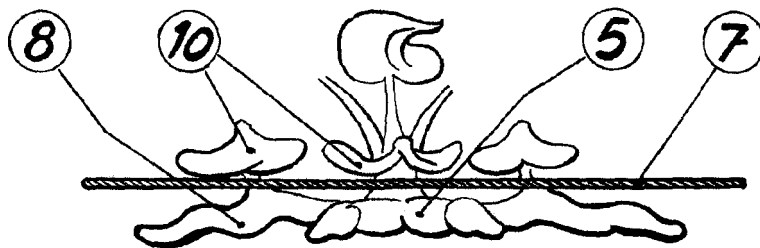


Fig. 4

Escala variable