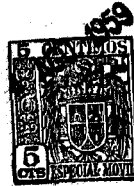


75339

75339



Memoria Descriptiva

Correspondiente a un MODELO DE UTILIDAD que por un periodo de veinte años, se solicita a favor de D.Vicente ESTEVEZ FERNANDEZ de nacionalidad española, con domicilio en Madrid, calle de Embajadores nº 164, para

"UNA NUEVA MAQUINA-CHURRERA"

El presente Modelo de Utilidad, tiene por objeto la protección en España de una máquina para la fabricación de churros, que por sus características difiere en absoluto de las similares conocidas hasta la fecha, a las que aventaja por sus condiciones higiénicas, sencillez de manejo, seguridad, etc. Para una mayor claridad en su descripción, haremos ésta con referencia al plano que unido a la presente memoria se acompaña.

Está constituida por una pieza-soporte en forma de doble T -4- que constituye lo que pudieramos llamar cuerpo principal de la máquina. Dos brazos de esta pieza, terminan en forma tubular para permitir el que a través de los mismos pase la barra soporte -5- que vá fija al punto donde se desee situar la máquina

..//..



por medio de unas abrazaderas. Para fijar en una determinada po-  
sición el cuerpo -4- que gira sobre la barra-soporte -5- lleva  
15 una pieza con tornillo de apriete -10-. En los otros dos brazos  
de la pieza -4- en el superior, va situado un volante -2- que  
acciona por medio de un engranaje -8-, montado sobre un eje -9-  
unido al mencionado volante -2- por medio de una tuerca -7-,  
actuando este engrane sobre una cremallera -1- en el extremo in-  
20 ferior de la cual va situado un émbolo, cuya finalidad es intro-  
ducirse en el recipiente de la masa -3- de forma que al presio-  
narla, obligue a salir ésta por el orificio -6- dispuesto en la  
parte inferior de referido recipiente -3-.

En el brazo inferior y unida al mismo lleva un segmento esfé-  
25 rico -13- cuyo interior presenta una entalladura -12- destinada  
a permitir encaje en la misma el borde superior del recipiente  
-3-. A dicho efecto dicho segmento está abierto para facilitar  
el alojamiento del recipiente -3-, y su ajuste en la entalladura  
-12- se logra haciendo girar a derecha o izquierda según se quiera  
30 poner o quitar dicho recipiente, el mango de que vá provisto.

Al quedar encajado en la forma expuesta el recipiente -3-,  
queda dispuesto de forma para que al deslizarse el émbolo de la  
cremallera -1- penetre en dicho recipiente.

Así mismo en el brazo superior del cuerpo -4- lleva una pieza  
35 -11- en cuyo interior se aloja todo el mecanismo de engrane.  
Sobre esta pieza y para limitar a voluntad su recorrido lleva un  
tornillo de apriete -14- que inmoviliza el émbolo.

Su funcionamiento es como sigue:

La máquina-churrera fija al soporte que a su vez lo vá al  
40 muro, pared, etc. tiene como ya se ha indicado movimiento de giro  
sobre dicha barra-soporte. Permite esta característica situar la  
máquina cerca de la sartén y del recipiente que contenga la masa.

Se gira a un lado el conjunto que forma la máquina, y la  
tendremos sobre el recipiente de la masa. Por medio del mango  
45 se hace girar el recipiente -3- para sacarlo de su alojamiento.



Conseguido esto, o sea suelto el recipiente -3-, por medio de una espátula, se llena de masa y nuevamente se vuelve a colocar en su primitiva e forma o sea adaptado a la entalladura del segmento abierto -13- obligando a que quede perfectamente encajado por medio del mango de que va provisto el recipiente -3-.

Lleno el recipiente -3- tendremos la máquina en disposición de uso para freir. A dicho efecto se hace girar el cuerpo -4- hasta que quede justamente encima de la sartén, el recipiente -3-.

Seguidamente se imprime movimiento al volante -2- quien por medio de su mecanismo de engrane-cremallera hace deslizar el émbolo que penetra en el recipiente -3- y al presionar sobre la masa obliga a ésta a que salga al exterior a través del orificio -6- y caiga sobre la sartén, moviéndose el cuerpo -4- para buscar espacios libres en la sartén y continuando saliendo masa hasta vaciarse el recipiente -3-. Una vez vacío, se vuelve a repetir la operación ya descrita.

Esta máquina es de gran utilidad y eficacia principalmente en bares, cafeterías, etc, y para ello puede presentarse en materiales cromados o niquelados para darla mayor vistosidad.

Lo expuesto, puede ser objeto de modificaciones de detalle siempre que las mismas no alteren ni cambien de un modo esencial la naturaleza del modelo de utilidad. Puede pues variar forma del cuerpo principal, abrazaderas, tornillos de apriete, en forma y en número a emplear, materiales, coloridos, t amafios, etc.

---

N O T A

---

Descrito que queda el Modelo de Utilidad, se considera que su objeto debe de reacer sobre las siguientes

R E I V I N D I C A C I O N E S

---

Primera: UNA NUEVA MAQUINA-CHURRERA caracterizada por que el

....



5339

75 cuerpo principal lo constituye una pieza en forma de doble T  
dos de cuyos brazos de sección tubular están atravesados por  
una barra-soporte fija al muro, pared, etc, y de los otros dos, el  
superior lleva acoplado un volante que acciona un engrane, monta-  
do sobre un eje, unido al mencionado volante por medio de una do-  
80 ble tuerca.

Segunda: UNA NUEVA MAQUINA-CHURRERA caracterizada por la reivindi-  
cación primera y por que el engrane al ponerse en movimiento por  
medio del volante ya descrito, actua sobre una cremallera, en cuyo  
extremo inferior lleva un émbolo.

85 Tercera: UNA NUEVA MAQUINA-CHURRERA caracterizada por las reivin-  
dicaciones anteriores y porque en el brazo inferior, según reivin-  
dicación primera, va dispuesto un segmento abierto, en cuyo inte-  
rior presenta una entalladura circular en la que se aloja un re-  
borde del recipiente receptor de masa, provisto en su fondo de  
90 un orificio, y cuyo recipiente coincide en su alojamiento exac-  
tamente con el émbolo ya descrito, de forma que al accionarse  
el volante, el émbolo pueda deslizarse a través del recipiente  
y obligue al presionar la masa a que esta salga por el orificio  
ya descrito.

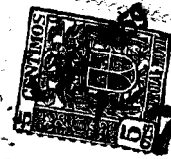
95 Cuarta: UNA NUEVA MAQUINA-CHURRERA caracterizada por las reivin-  
dicaciones anteriores y porque el brazo superior a que se hace  
referencia en reivindicación primera, lleva una pieza-carcasa en  
cuyo interior se aloja todo el mecanismo de engrane, y sobre es-  
ta pieza y para limitar y fijar el recorrido del émbolo lleva un  
100 tornillo de apriete.

Quinta: UNA NUEVA MAQUINA-CHURRERA caracterizada por las reivindi-  
caciones anteriores y porque el conjunto de la máquina, tiene mo-  
vimiento de giro sobre la barra-soporte a que se hace referencia  
en reivindicación primera.

105 Sexta.

UNA NUEVA MAQUINA-CHURRERA

-----



75339

Todo ello tal y como queda descrito en la presente memoria que consta de cinco hojas mecanografiadas, escritas por una sola cara y del plano que unido a la misma se acompaña.

Madrid a 31 de Julio 1959

Juan del Valle

P.P.

Escala variable

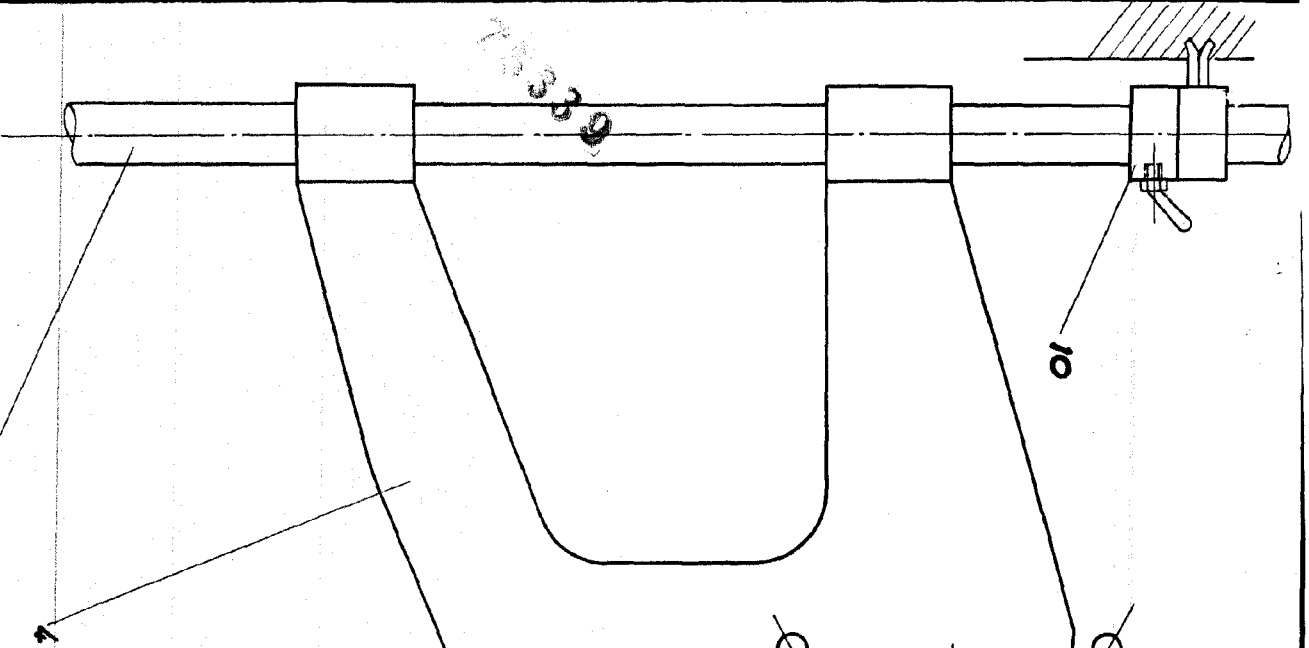


Fig. 1A

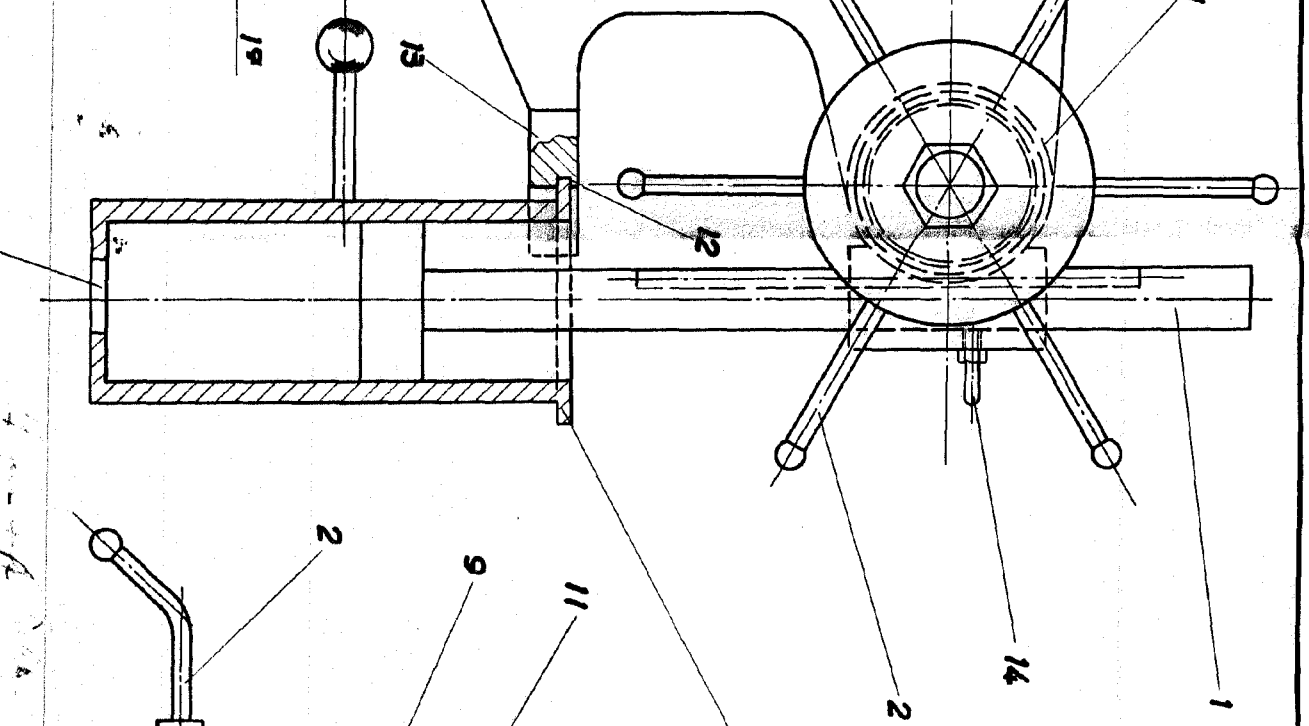
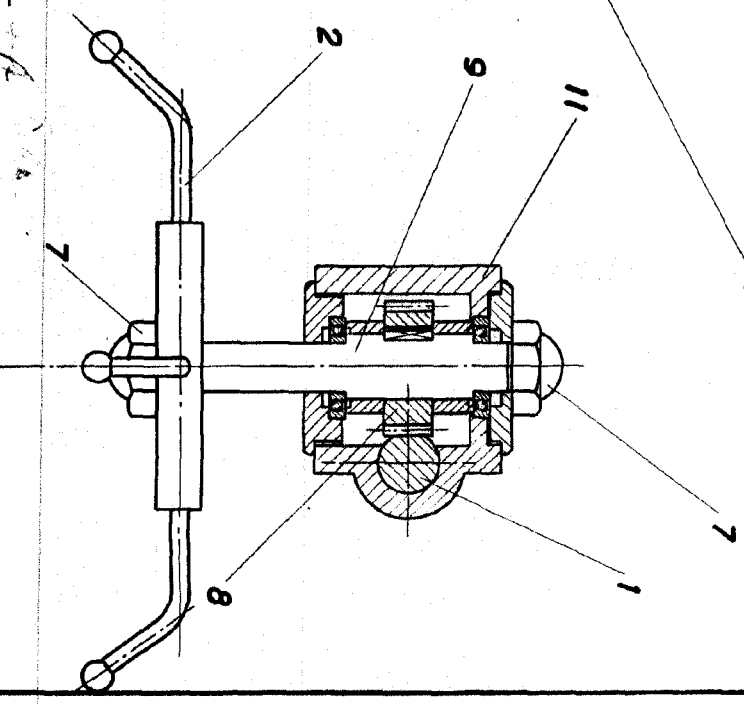


Fig. 2A



Mechanical drawing

Fig. 1A