

75264



75264

P A T E N T E   D E   M O D E L O   D E   U T I L I D A D

por VEINTE AÑOS

a favor de Don Alberto LAGARDERE  
Banquero, de nacionalidad francesa, domici-  
liado en Barcelona, calle de La Cuesta, número 13,  
p o r :

"UN TOPE PERFECCIONADO, APLICABLE A PARACHOQUES DE VEHI-  
CULOS AUTOMOVILES Y SIMILARES".

---

M E M O R I A   D E S C R I P T I V A

---

1           Es sabido que los parachoques con que actualmente  
se equipan los vehículos automóviles, por lo general,  
son totalmente metálicos. A causa de ello, al no presen-  
tar el parachoques elasticidad propia alguna, cualquier  
5 choque, por insignificante que sea, produce desperfectos  
en los vehículos que entran en colisión, pudiendo inclu-  
so, ocasionar desgracias personales a los ocupantes de



75264

los mismos.

Para tratar de atenuar en lo posible los efectos antedichos, se ha ideado proveer a los parachoques de dos o más topes sobresalientes, o sea destinados a recibir en primer lugar los efectos del encontronazo, cuya superficie de choque se halle constituida a base de un material dotado de suficientes cualidades de flexibilidad y elasticidad. Estos topes normalmente se constituyen a base de una carcasa o caparazón metálico, que se une al parachoques por cualquier medio adecuado, soldadura, tornillos, etc., y cuya superficie frontal aparece recubierta por un taco de goma o material similar adecuado. Este sistema, a pesar de sus evidentes ventajas, presenta sin embargo un buen número de importantes inconvenientes, la mayoría de los cuales provienen de la relativa complejidad del proceso constructivo del conjunto, de las dificultades que presenta la solidarización del tope al parachoques, y, sobre todo, del escaso espesor que forzosamente debe presentar el taco elástico, lo que reduce en forma notable sus propiedades amortiguadoras.

El presente Modelo de Utilidad hace precisamente referencia a un nuevo tipo de tope elástico, aplicable a parachoques de cualquier tipo, con lo que se subsanan en forma definitiva los defectos antedichos. El nuevo tope, en efecto, se constituye a base de una pieza única, constituida en su totalidad de caucho o un material flexible y elástico análogo, que se une al parachoques en forma absolutamente sencilla, y sin que deba producirse contacto entre ninguna pieza metálica que eventualmente pueda comportar el tope, y la barra del parachoques.

Por lo demás, la estructura, forma de montaje y princii-

75264



pales características y ventajas del tope en cuestión, serán más fácilmente comprensibles a la vista de los dibujos adjuntos, en los que se ha representado un ejemplo concreto de realización práctica del mismo.

5 En el referido dibujo se ha representado al tope que se registra, desmontado, en corte vertical.

Según puede verse en el expresado dibujo, el tope en cuestión se constituye a base de una pieza 1, de goma o similar, preferentemente provista de una prominencia frontal 2, destinada a aumentar el espesor elástico de la parte que ha de recibir y amortiguar los golpes. Esta pieza 1, aparece transversalmente perforada, formando un orificio 3, de sección adecuada para adaptarse exactamente a la de la barra parachoques. En la pieza en cuestión se provee además un corte o abertura horizontal total 4, en la parte posterior, que, aprovechando la elasticidad de su material constitutivo, permite abrirla, a modo de una pinza, montándola sobre la barra parachoques sin necesidad de desmontar la misma. Una vez montado el tope en su posición correcta, se le asegurará en la misma mediante un tornillo 5, pasante por una correspondiente perforación vertical total 6, y provisto en sus extremidades de arandelas 7 y tuercas de presión 8. Preferentemente, el orificio 6 dispondrá en sus extremidades de unos alojamientos 9 para las arandelas y tuercas, a fin de que, una vez montado el conjunto, éstas queden ocultas.

La disposición descrita, tiene además la ventaja de resultar aplicable a las barras parachoques de tipo moderno, empotradas o semiempotradas en la carrocería del automóvil, sin mas que suprimir el tornillo 5, o, en su caso, practicar en la carrocería las perforaciones necesarias para permitir el paso del mismo.



75264 20 JUN 5

Naturalmente, que podría también suprimirse el corte 4, montándose en este caso el tope, simplemente ensartándolo en la barra parachoques, previo desmontar la misma, sin necesidad de disponer ningún tornillo de presión. Igualmente podría también descomponerse la pieza 1 en dos piezas independientes en sentido vertical, frontal y posterior, que se unieran mediante unos correspondientes pernos, aprisionando la barra parachoques.

Por último, se comprende, y es lógico, que las dos variantes recogidas en el párrafo anterior, al igual que todas aquellas que se pudieran proveer sin apartarse de lo que constituye la esencialidad del registro que se solicita, deberán considerarse comprendidas en el ámbito de protección del mismo.

15

N O T A

SE REIVINDICA:

1 - Un tope perfeccionado, aplicable a parachoques de vehículos automóviles y similares, caracterizado por constituirse a base de un taco de material flexible y elástico, formando una prominencia en su parte frontal y dotado de una perforación de forma y dimensiones adecuadas, para permitir al conjunto abrazar elásticamente a la barra parachoques, sin que quede en contacto con la misma ninguna pieza metálica que aquél pueda comprender.

25 2 - Un tope perfeccionado, aplicable a parachoques de vehículos automóviles y similares.

Consta la presente Memoria Descriptiva de cuatro hojas mecanografiadas, escritas por una sola cara, numeradas del 1 al 4 y con sus líneas numeradas, a su vez, de cinco en cinco y de dibujos, anexos.

Barcelona, 20 julio 1959.

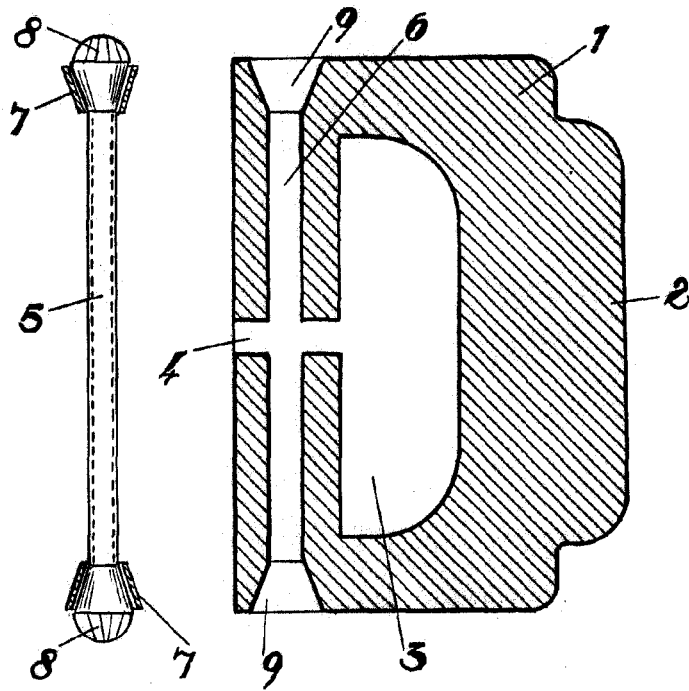
P.A. LEONCIO DEL RIO CUYAS

P. P.

Don Alberto Lagardere Banquero. 75264 hoja única.



75264



Barcelona 10 Julio 1969.

P. A. LEONCIO DEL RÍO CUYÁS  
P. P.

Escala variable.