



97 J

75 184

MEMORIA DESCRIPTIVA

del Modelo de Utilidad, por 20 años, solicitado a favor de Don Manuel C U E N C A Lorente, de nacionalidad Española, residente en Barcelona, calle de Provenza numero 586, por: " UNA BATERIA METALICA PERFECCIONADA PARA GRANJAS AVICOLAS ".

5 El presente Modelo de Utilidad se refiere a una batería metálica perfeccionada para granjas avícolas, que presenta respecto a las conocidas, las ventajas de que la formación de sus elementos se consigue con menos coste de mano de obra y de que la constitución de los mismos y sus medios de unión dan una mayor solidez a la estructura.

10 En las baterías corrientes, los laterales y parte delantera y posterior de los diversos pisos se forman de mallas obtenidas por entrecruzamiento de varillas soldadas, requiriendo por tanto, unos puntos de soldadura en cada nudo.

15 Este sistema constituye un trabajo muy entretenido en cuanto a la mano de obra precisa y es inevitable que por algún defecte de los numerosos puntos de soldadura queden bastantes uniones defectuosas.

El presente Modelo viene a resolver este inconveniente , por cuanto las partes delanteras y posterior se obtienen de

75 184

17 Jul



20 plancha embutida en la que de la operación de prensado se han
troquelado una serie de ranuras consecutivas de forma y dimen-
siones, función de la ventilación deseada. Los bordes longi-
tudinales superior e inferior presentan unas pestañas dobla-
das de sección en V, que dan rigidez a la chapa, a la vez que
por estar en la parte exterior y con sus aberturas encaradas,
sirven como caminos de deslizamiento y retención de las com-
puertas correderas. Los extremos de las pestañas en V, sobresa-
25 len del cuerpo de la plancha, introduciéndose en las ranuras
del mismo perfil, que presentan las caras laterales de las U,
que forman los montantes, con lo cual se sujetan debidamente.

Los laterales formados por chapas troqueladas presentan unas
pestañas longitudinales superior e inferior formando ángulo ob-
30 tuso con el plano de la chapa y en direcciones opuestas, con lo
que se da mayor rigidez al lateral. Dichas pestañas sobresa-
len por los extremos introduciéndose en las ranuras de la misma
forma que presentan las almas de las U, verticales que consti-
tuyen los montantes anterior y posterior, entre los que se mon-
35 ta el correspondiente lateral.

Los refuerzos que permiten arriostrar debidamente los mon-
tantes, presentan los bordes verticales de las alas y por tanto
la abertura dirigida hacia la parte exterior de la cara corres-
pondiente del armazón, están constituidos por una pieza en U,
40 dispuestas con las alas horizontales y la abertura hacia el
exterior, aplicándose sus perfiles extremos a las caras late-
rales internas de los montantes que une, verificándose su unión
a los mismos por una prolongación del alma que, aplicada sobre
el alma del montante, se atornilla para la debida sujeción.

45 Uniendo los correspondientes montantes anterior y posterior
y debajo de cada piso, se sitúan por la cara interior unos angula-
res cuyas caras horizontales sirven de apoyo a las bandejas co -



rrederas. Los angulares presentan una parte del lateral verti -
cal rebatida y aplicada y atornillada al alma correspondiente
50 del montante.

En la hoja gráfica adjunta y a título de ejemplo, se re -
presenta un caso de realización práctica de la batería metáli -
ca perfeccionada para granjas avícolas, objeto del presente Mo -
delo de Utilidad. La realización es de una batería de tres pisos

55 La figura 1, representa la vista y corte de la plancha em -
butada que constituye el lateral. La figura 2, muestra la U,
de un montante con el detalle de las ranuras de enclavamiento
de los laterales y piezas delanteras y posterior. La figura 3,
muestra el conjunto de la batería, mientras la figura 4, indi -
60 ca el perfil y forma de la pieza lateral de cada piso. La fi -
gura 5, muestra en perspectiva el alzado y vista pbsterior del
refuerzo en U, situado entre los montantes delanteros y pos -
teriores. Las figuras 6 y 7, muestran el detalle de sujeción
de los angulares soporte de las bandejas .

65 Siguiendo los dibujos vemos la plancha embutida -1- que for -
ma las caras delanteras y posteriores de los pisos, aprecián -
dose las pestañas longitudinales en V -2- y -3- y las rendi -
jas verticales -4- que constituyen las aberturas de ventila -
ción. Asimismo se vé la puerta corredera -4'- cuyos bordes des -
70 lizan por el vértice -5- de los canales guía.

Asimismo las pestañas se prolongan del cuerpo de la plancha
-1- según los salientes -6-, -7-, -8- y -9-, cuya introducción
en las correspondientes ranuras de los perfiles determina la
sujeción de las partes delantera y posterior del piso, Las ra -
75 nuras para los salientes se ven practicadas según -10- y -11-,
en las alas del perfil en U, del montante -12-, en cuya alma se
ven las ranuras -13- y -14- del lateral -15-, de plano perpen -
dicular a la pieza delantera. El lateral presenta en cada lado

75 184

17 JUN



80 menor las pestañas -16- y -17-, de inclinaciones opuestas, para dar mayor rigidez a la chapa.

Los montantes en U, delanteros -18- y -19-, presentan la abertura hacia adelante, viéndose las piezas delanteras -20- de los tres pisos, las correspondientes piezas laterales -21- y las angulares -22- de apoyo de las bandejas y las U, horizontales -23- del refuerzo entre montantes situado en la parte inferior.

90 La U -23-, presenta los extremos haciendo tpe en las alas -24- de los montantes, entre las que se sitúan, y la pestaña -25-, prolongación del alma de cada extremo, se aplica al alma -26- de la U, de los montantes, uniéndose a la misma por los tornillos -27-. Se ve el angular -22-, cuya cara horizontal plana -28- sirve de apoyo a las bandejas, presentando su cara vertical unas partes -29- rebatidas sobre el alma de la U, a la que se unen por el tornillo -30-.

95 Se fabricará la batería metálica perfeccionada para granjas avícolas, con los materiales apropiados a sus elementos constituyentes, pudiendo variar su forma, acabado y dimensiones, y cuantos detalles no alteren, cambien o modifiquen su esencialidad.

===== N O T A =====

100 Se reivindica como objeto de este Modelo de Utilidad:-

12.- Una batería metálica perfeccionada para granjas avícolas, - caracterizada porqué las partes delanteras y posteriores de los diversos pisos, se obtienen de plancha embutida en la que en la operación de prensado se han troquelado una serie de ranuras consecutivas de forma y dimensiones función de la ventilación deseada. Los bordes longitudinales superior e inferior de las chapas, presentan unas pestañas dobladas en V, de aber-



- 110 turas encaradas, que dan rigidez a las piezas sirviendo de guía y camino de deslizamiento de los bordes de la compuerta corredera.
- 115 2^a.-- Una batería metálica perfeccionada para granjas avícolas, según reivindicación 1^a., caracterizada porqué los extremos de las pestañas superior e inferior sobresalen del cuerpo de la plancha, introduciéndose en las ranuras del mismo perfil que presentan las alas de las U, que forman los montantes, con lo cual se sujetan debidamente.
- 120 3^a.-- Una batería metálica perfeccionada para granjas avícolas, según reivindicaciones anteriores, caracterizada porqué los laterales formados por chapas troqueladas presentan unas pestañas longitudinales en la parte superior e inferior que forman ángulo obtuso con el plano de la chapa. Las pestañas están inclinadas en direcciones opuestas, y sus extremos sobresalientes se introducen en las ranuras, de la misma forma que presentan las almas de las U, que hacen los montantes.
- 125 4^a.-- Una batería metálica perfeccionada para granjas avícolas. Consta la presente memoria descriptiva de cinco hojas foliadas y
- 127 escritas por una sola cara.

Barcelona, 17 de JULIO de 1.959.

P. A.

M. LLORT

Don Manuel Cuenca Lorenle.

hija única.

75184

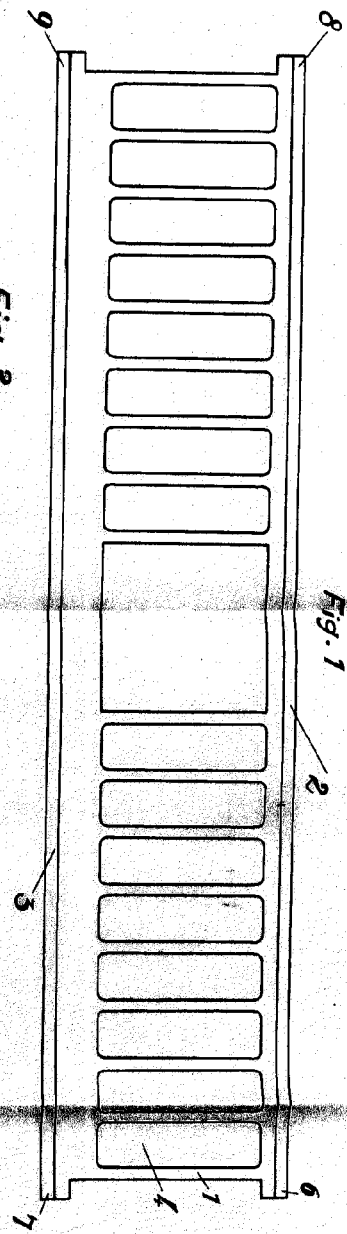


Fig. 1

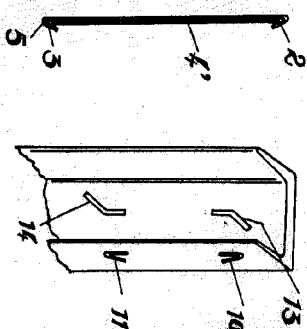


Fig. 2

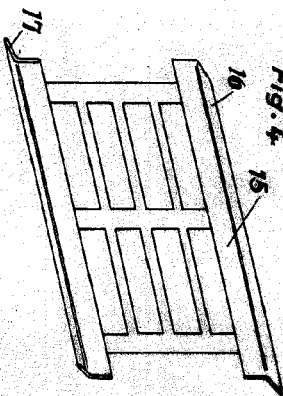


Fig. 4

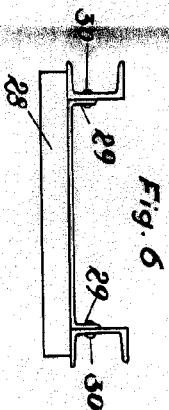


Fig. 5

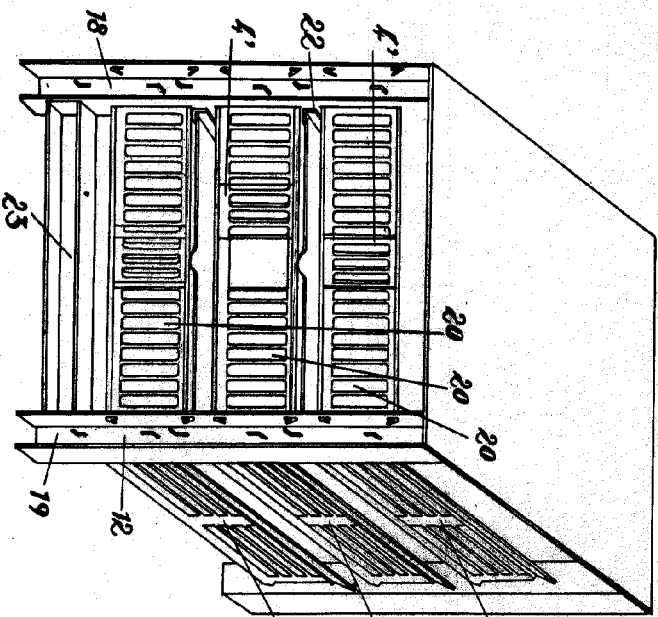


Fig. 3

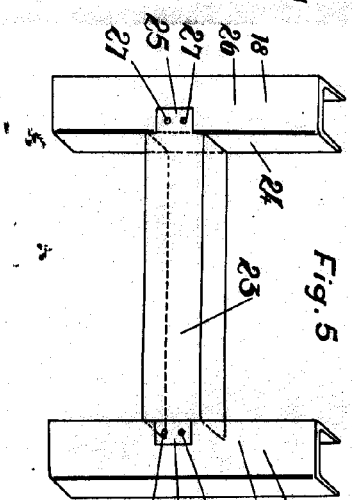


Fig. 5

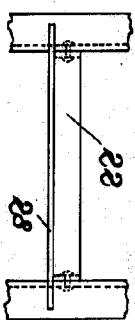


Fig. 7

Escalía variable.

BARCELONA DE *Josep* DE 1858
 M. LLIBRE
Don Manuel Cuenca Lorenle

