



75117

MEMORIA DESCRIPTIVA

del MODELO DE UTILIDAD, por 20 años, solicitado a favor de "CAPOSA" - COMPANIA APLICACIONES PARA OFICINAS, S. A., de nacionalidad Española y constituida de acuerdo con las Leyes Españolas, residente en Barcelona, Avenida del Generalísimo Franco numero 416, por " UN DISPOSITIVO PARA SUMINISTRO DE ETIQUETAS AUTOADHESIVAS ".

5 El presente Modelo de Utilidad, se refiere a un dispositivo para el suministro de etiquetas autoadhesivas, que es especialmente indicado para las etiquetas engomadas por las dos caras, caracterizándose por el automatismo de su suministro que lleva consigo la limpieza y sencillez de su colocación.

10 Al ser la etiqueta con doble cara adhesiva una de ellas con una capa protectora, se empieza quitando la etiqueta del dispositivo, aplicándola por la cara engomada, de unión al papel soporte, a la superficie del dorso de la fotografía o nota que se quiera adherir a un album. Luego se quita la capa protectora y se aplica la nueva cara descubierta engomada al lugar correspondiente en el que se quiera adherir la fotografía.

El dispositivo está caracterizado porqué la envolvente que

75117

14



15 contiene la cinta arrollada soporte, que tiene pegadas por un lado las etiquetas, forma una caja paralelepipedica en cuya cara inferior, presenta una tapa rebatible con pesta-
ña longitudinal para colocación del rollo.

20 La cara paralela a la del fondo de la parte superior se articula y se rebate igualmente que la del fondo, yendo provis- también de una pestaña que dispuesta paralelamente a la cara vertical interior de la superficie lateral opuesta, deter-
mina su encaje. Colocada esta tapa se aplica sobre la misma, m una segunda banda rebatible de longitud aproximada a la mitad de la tapa y cuya arista de giro está en el borde superior de
25 la cara lateral opuesta a la arista de rebatimiento de la tapa, propiamente dicha. La pestaña de fijación de esta pieza, pró- xima y paralela al borde de la mayor dimensión de la caja, se aloja en una ranura efectuada en la dirección de la arista de giro de la tapa completa. De esta forma el borde de la pieza
30 soporte de las etiquetas, saliendo por la rendija entre el lado menor de la tapa y el borde de la cara lateral y doblándose hacia atrás sobre el borde de la tapa, pasa por entre la cara superior de la tapa completa y la cara inferior de la segunda pieza rebatida aplicada paralelamente sobre la primera.

35 De esta manera tirando de la pieza soporte en dirección al otro extremo de la caja, van saliendo las etiquetas por la ren dija mientras el soporte sigue la trayectoria de doblado y aplicación a la cara exterior de la tapa.

40 En la hoja gráfica adjunta y a título de ejemplo, se representa un caso de realización práctica del dispositivo para suministro de etiquetas, objeto del presente Modelo de Utilidad.

La figura 1, muestra el desarrollo de la caja. La figura 2,



es un corte longitudinal de la misma y la figura 3, una vista en perspectiva del conjunto en el momento de salir una etiqueta.

45 Siguiendo los dibujos se ven las superficies laterales principales cuadradas -1- y -2- y las superficies en forma de rectángulo alargado -3- así como las caras superior e inferior -4- y -5- de unión a la cara -1-, que presentan las solapas para el montaje -6- y -7-. Las caras rectangulares, presentan en sus
50 lados menores las solapas -8- y -9-. En el borde superior de la superficie -2- y en una zona igual a la mitad de la cara, hay una cara -10- con solapa -11- cuya disposición le permite introducirse en la ranura -12- formando la cara -10- el puente que guía la tira soporte en el suministro de etiquetas.

55 El rollo de cinta adhesiva -13- se dispone de forma que la tira soporte -14- sigue la dirección -15- doblándose sobre el borde -16- y siendo guiada por el puente -10-, después de irse separando las etiquetas -17-.

60 En la figura 3, se ve el bucle -18- de la tira soporte, antes de disponerla tensa sobre el borde -15-. La etiqueta presenta la cara engomada, viéndose la lámina -20- cuya extracción deja visible la segunda cara engomada.

65 Se fabricará el dispositivo para suministro de etiquetas autoadhesivas, con los materiales apropiados a sus elementos componentes, pudiendo variar su forma, acabado y dimensiones, y cuantos detalles no alteren, cambien o modifiquen su esencialidad.

===== N O T A =====

Se reivindica como objeto de este Modelo de Utilidad:-

1º.- Un dispositivo para suministro de etiquetas autoadhesivas,
70 caracterizado porqué la envolvente que contiene la cinta arrollada soporte que tiene pegadas por un lado las etiquetas forma

75117



una caja paralelepípedica, en cuya cara inferior presenta una tapa rebatible con pestaña longitudinal para colocación del rollo de cinta.

- 75 2º.- Un dispositivo para suministro de etiquetas autoadhesivas, según reivindicación 1ª., caracterizado porqué la cara paralela a la del fondo de la parte superior es articulada yendo prevista también de una pestaña que dispuesta paralelamente a la cara vertical interior de la superficie lateral opuesta determina su encaje. Colocada ésta tapa se aplica sobre la misma una segunda 80 banda rebatible de longitud menor que la de la tapa, cuya arista de giro está en el borde superior de la cara lateral opuesta a la arista de rebatimiento de la tapa propiamente dicha. La pestaña de fijación de esta pieza próxima al borde de la mayor dimensión de la caja se aloja en una ranura efectuada en la dirección de 85 la arista de giro de la tapa completa. De esta forma el borde de la pieza soporte de las etiquetas saliendo por la rendija entre el lado menor de la cara menor de la tapa y el borde de la cara lateral y doblándose sobre el borde de la tapa, pasa por entre 90 la cara superior de la tapa completa y la cara inferior de la segunda pieza rebatida aplicada paralelamente sobre la primera. De esta forma tirando de la pieza soporte en dirección al otro extremo de la caja, van saliendo las etiquetas por la rendija, mientras el soporte sigue la trayectoria de doblado y aplicación 95 a la cara exterior de la tapa.

3º.- Un dispositivo para suministro de etiquetas autoadhesivas.

C O N S T A la presente memoria

75117



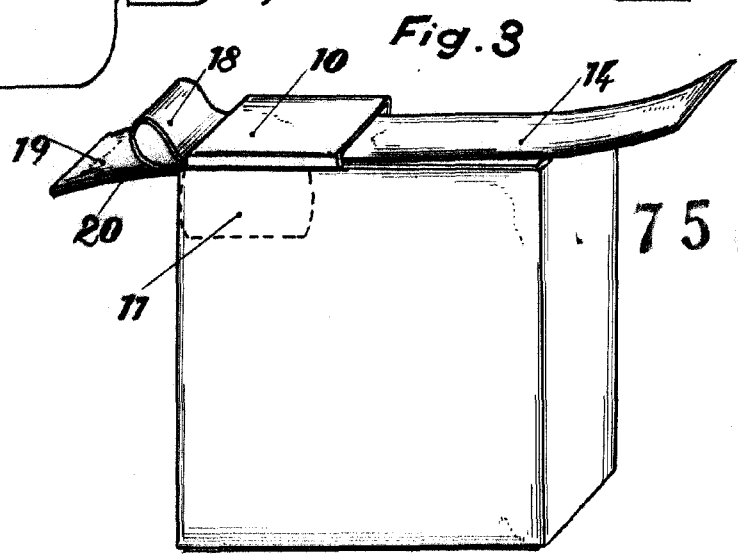
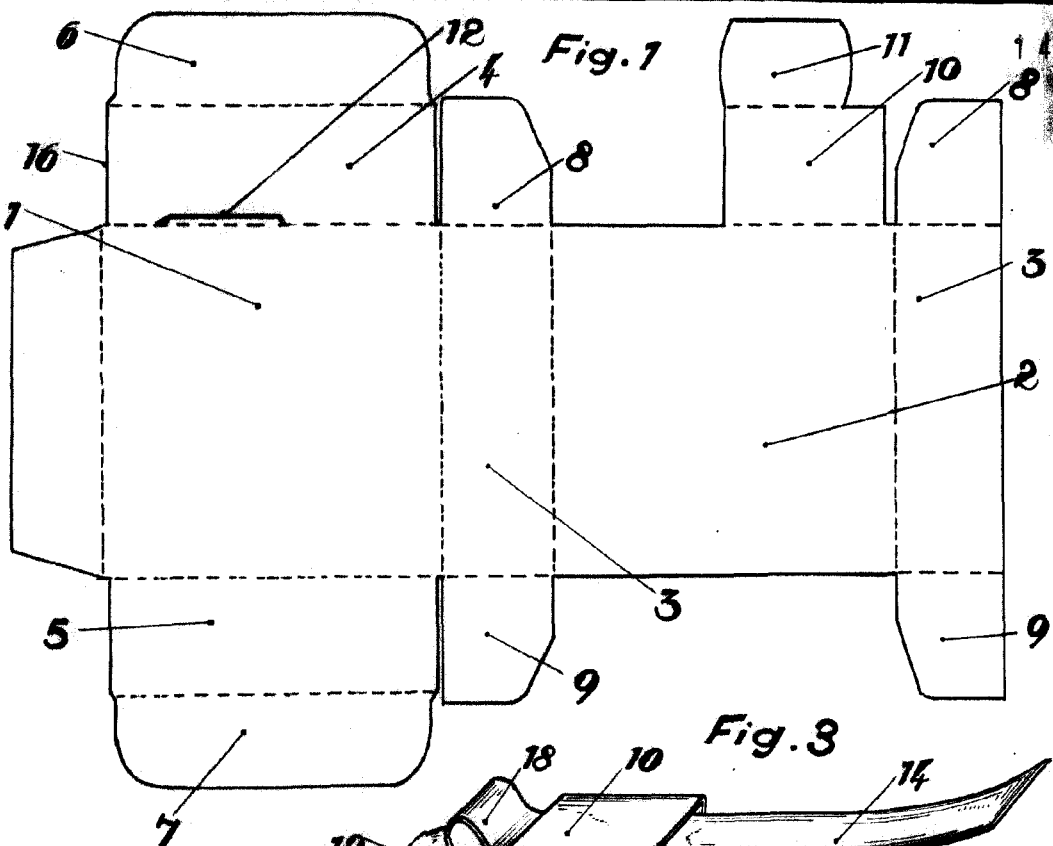
98 descriptiva de cinco hojas foliadas y escritas por una sola cara.

Barcelona, 14 de JULIO de 1959.

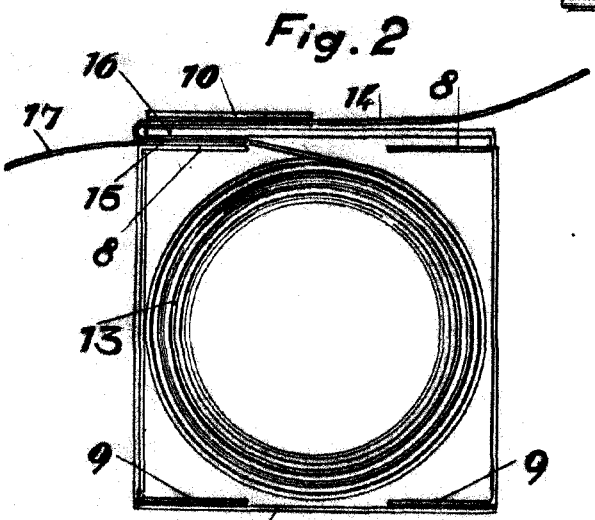
P. A.

M. LLORT

M. Llort



75117



Escala variable.

BARCELONA 14 DE Julio DE 1952

M. LLORT

J. G. G. G.