

74962

18



74962

MODELO DE UTILIDAD

per 20 años

por "UNA CAJA PLEGABLE PARA EMBALAJE, PERFECCIONADA",
a favor de D^a Carmen Canela Frayde, de nacionalidad
española, domiciliada en Barcelona, Nápoles, 206, 1^a, 1^a.

MEMORIA DESCRIPTIVA

Este Modelo de utilidad se refiere a una caja plegable para embalaje de vasos, botes de artículos alimenticios y similares, que presenta múltiples ventajas sobre los embalajes actualmente conocidos. En los envases ahora en uso, se da la circunstancia de que los compartimientos destinados a contener el artículo a embalar, están solamente preformados en la placa de cartón que ha de constituir la caja, pero sus paredes no poseen medio



- alguno de unión entre sí, de modo que en el embalado, el operario debe atender no solamente a colocar los botes o vasos dentro de la caja, sino también a que ésta no pierda su forma durante la operación, corrigiendo
5. las alteraciones que tiende a tomar la caja por la tendencia natural del cartón a ocupar su posición primitiva. Ello representa, además de una constitución ineficaz de la caja, un bajo rendimiento del embalado, que ocasiona perjuicios económicos de importancia.
10. El presente Modelo de utilidad evita de manera completa estos inconvenientes, refiriéndose a una caja de embalaje en la que los compartimientos quedan perfectamente estables en su forma, estando las paredes unidas entre sí, de una manera simple pero eficaz, de modo que el rendimiento del embalado aumenta considerablemente, siendo mucho mayor asimismo la protección proporcionada al artículo envasado.
15. Para su mejor comprensión, se adjuntan, a título de ejemplo, unos dibujos representativos de una caja realizada de acuerdo con el presente Modelo.
20. Las figuras 1 y 2 son vistas en perspectiva de la caja, plegada y desplegada respectivamente, la figura 3 es una vista de la caja completamente extendida y la figura 4 es una sección de la misma una vez montada.
25. Según tales figuras, esta caja consiste esencialmente en una placa única de cartón u otro material, en la que existe un núcleo central rectangular -1- que constituye el fondo de la caja y del cual se prolongan las cuatro caras laterales -2-3-4- y -5-, que forman las paredes laterales de la caja una vez montada, prolongándose por ambos lados las caras -4- y -5-, en las expan-
- 30.



- 3 -

siones -6- las cuales se prolongan en otras -7- de las cuales, las correspondientes a uno de los lados de la caja, poseen las ramuras transversales -8- y las uñitas -9- en el vértice extremo y las correspondientes al otro lado poseen las ramuras transversales paralelas -13- y -14-.

Las caras -2- y -3- se prolongan por el lado opuesto a su arranque, en las expansiones -10- y -11-, llevando cada una de éstas últimas, dos ramuras transversales -12-.

10. En el plegado de la caja, las expansiones -4- y -5- se disponen perpendicularmente a -1-, y las -6- de cada una de las -4- y -5-, perpendiculares a éstas y a -1-, plegándose finalmente perpendiculares a las -6-, las dos expansiones -7- introduciéndose la uña extrema -9- de una de ellas en la ramura -13- de la otra. Las caras -2- y -3- se levantan hasta coincidir con los bloques anteriormente formados, rebatiéndose encima de ellos las porciones -10- a modo de tapa, e introduciéndose las expansiones -11- de modo que coincidan las ramuras -12- de las mismas, con las ramuras -8- y -14- de las caras -7-.

Todo cuanto no afecte, altere, cambie o modifique la esencia de la caja plegable anteriormente descrita, será variable a los efectos del presente Modelo,

25. N O T A.

Se reivindica como objeto de este registro por Modelo de utilidad:

- 1.- Una caja plegable para embalaje, perfeccionada, caracterizada por consistir en una placa plana rectangular, cuyos lados opuestos mayores, se prolongan en sendas expansiones rectangulares en las que se distinguen tres zonas

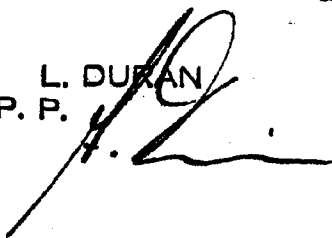


- distintas, separadas por dos líneas de vencimiento, poseyendo cada una de las zonas extremas, dos ramuras transversales. Los otros dos lados del núcleo rectangular se prolongan en sendas caras asimismo rectangulares, las cuales se prolongan a su vez por ambos lados en otras expansiones de la misma forma en los que se vé una línea de vencimiento transversal, existiendo en dos de las zonas extremas resultantes, una aleta en el vértice y una ramura transversal, y en las otras dos, dos ramuras transversales en una de las cuales viene a coincidir en el plegado, una de las aletas antes mencionadas, y en la otra, viene a coincidir una de las ramuras practicadas en las prolongaciones de los otros dos lados opuestos del núcleo central.
5. Sean cuales fueren las circunstancias que concurren en la esencialidad del Modelo definido en la anterior reivindicación, cuyo objeto es:
- 2.- "UNA CAJA PLEGABLE PARA EMBALAJE, PERFECCIONADA".
- Consta la presente memoria de cuatro hojas foliadas, mecanografiadas por una sola cara y del dibujo adjunto.
- 10.
- 15.
- 20.

Barcelona, dieciocho de junio de mil novecientos cincuenta y nueve.

P.A. de D^a Carmen Canela Frayde,

L. DURAN
P. P.



74962

18

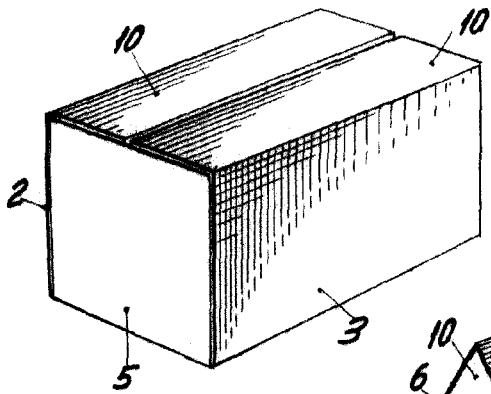


Fig. 1

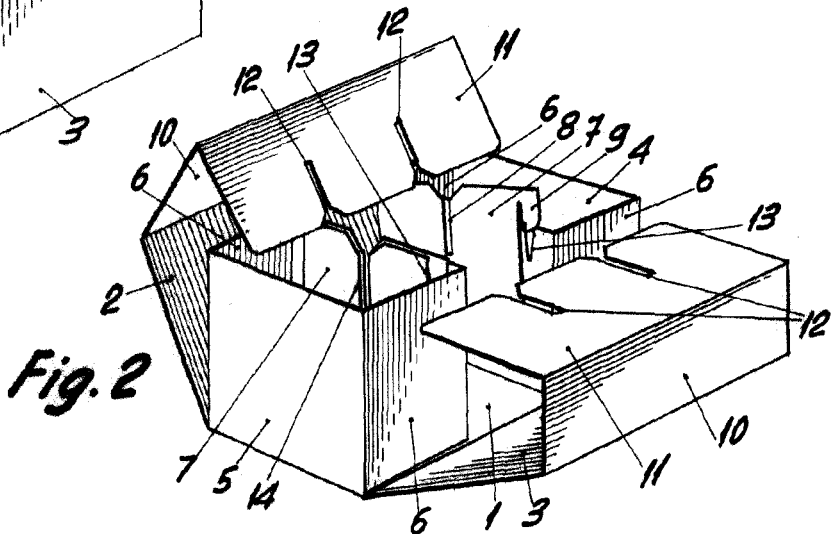


Fig. 2

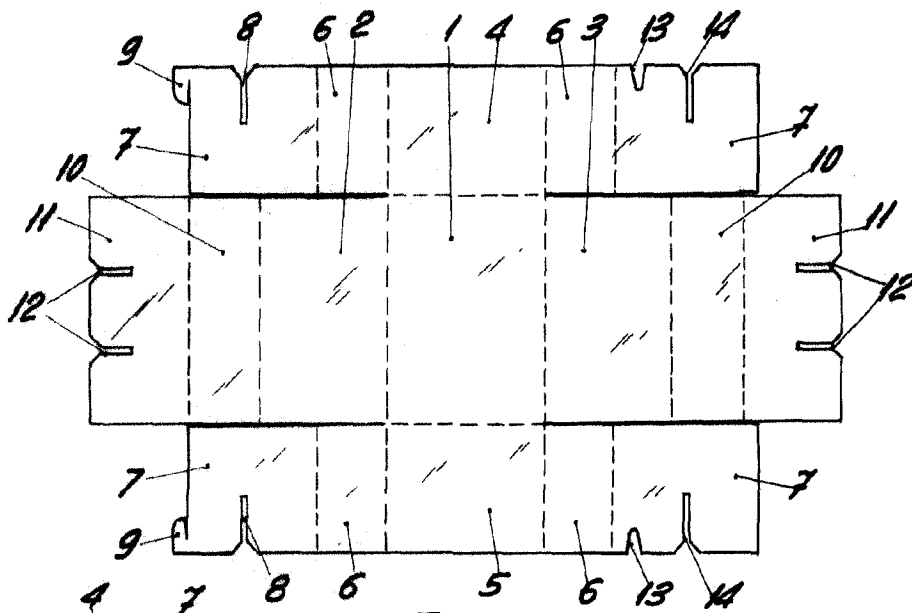


Fig. 3

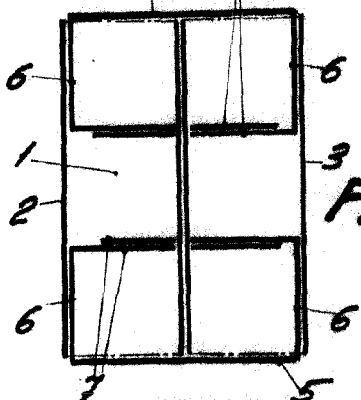


Fig. 4

ESCALA VARIABLE

BARCELONA, 18 JUNIO DE 1959

L. DURAN

P.P.