



74959

P A T E N T E D E M O D E L O D E U T I L I D A D

por VEINTE AÑOS

a favor de la compañía mercantil italiana " SUBOGA, Soc.
in nome collettivo di SUPERTI, BOMBONATO e GABARDI ", do-
miciliada en Milán (Italia) Vía Petrella, número 19,

p o r :

"DISPOSITIVO PARA MANTENER ABIERTO EL CAPO POSTERIOR DE
VEHICULOS AUTOMOVILES".

M E M O R I A D E S C R I P T I V A

- 1 El dispositivo objeto del presente Modelo de Utilidad,
destinado a ser aplicado sobre el soporte del motor poste-
rior de autovehículos (particularmente automóviles Fiat
600), tiene por objeto mantener abierto el capó del dicho
5 motor, a fin de alcanzar una aireación suficiente para el



74959

buen funcionamiento del mismo; por otra parte, el dispositivo permite el cierre de la cerradura del gancho con que normalmente se equipa al capó, aún cuando este último se halla situado en su posición abierta.

5 Según es bien conocido, la aireación del motor posterior, en este tipo de vehículos, se realiza a través de unas ranuras previstas en el capó. Este sistema de aireación, particularmente en las pesadas jornadas de verano, no es en absoluto suficiente, obligando al empleo de medios de emergencia para mantener abierto el capó.

15 El presente Modelo de Utilidad hace precisamente referencia a un dispositivo especialmente estudiado para cumplimentar la finalidad referida, en el párrafo anterior. El dispositivo en cuestión se constituye a base de un soporte en U invertida, destinado a ser aprosionado bajo la tuerca del pivote que soporta el motor; sobre cuyo soporte se montan, con posibilidad de oscilar aproximadamente 90°, dos brazos solidarizados entre sí, de forma que puedan adoptar una posición horizontal, es decir, aproximadamente ortogonal al soporte en U dicho. Estos brazos se hallan dotados de la longitud suficiente para encontrar un apoyo sobre el capó del motor, a fin de fijarlo en condiciones de apertura, en medida adecuada para garantizar una aireación suficiente.

25 Se comprende que, al establecer un paso de aire a través de dos rendijas laterales del capó, a causa de su parcial desplazamiento, se producirá una sensible aireación, que bastará al motor, contrariamente a lo que sucede con las rendijas del capó, que son absolutamente insuficientes



74959

en los calurosos días de verano, al no dar salida al aire.

El dispositivo en cuestión ha sido esquemáticamente representado en los dibujos anexos, en sendas vistas frontales en perspectiva, en posición de reposo, o sea en posición vertical, aplicado sobre la estructura del motor posterior, en la figura 1, y en posición de empleo, en la figura 2.

El dispositivo se halla constituido por un soporte 1, en U, fijado sobre el pivote que soporta el motor posterior, por ejemplo, de un automóvil Fiat 600. Sobre este soporte se montan, en forma oscilante, dos brazos 2-3, solidarizados entre sí por un travesaño 4, de forma que puedan realizar una rotación hacia adelante de aproximadamente 90°, sobre los respectivos pivotes 5-6.

Finalmente, las extremidades superiores 2a-3a de los dichos brazos 2-3, se hallan doblados en ángulo recto hacia el exterior, y conformadas de manera que se adapten a la parte inferior de la nervadura que rebordea el capó, a fin de constituir un soporte y apoyo racional para el mismo.

Por lo demás, y según es lógico, en la realización práctica del dispositivo que ha quedado descrito, podrán ser objeto de la máxima variación todos aquellos detalles que no afecten a lo que constituye la esencialidad del mismo.

N O T A

SE REIVINDICA:

1 - Dispositivo para mantener abierto el capó posterior de vehículos automóviles, con el fin de aumentar la aireación, caracterizado por constituirse a base de un so-



74959

5 porte que se aplica a la estructura del motor, y que
comporta dos brazos laterales, solidarizados entre sí,
y dotados de la posibilidad de oscilar aproximadamente
90° de forma que pueden adoptar una posición horizontal
con respecto al dicho soporte, en cuya posición mantie-
ne el capó abierto en medida suficiente para asegurar
una buena aireación del motor.

10 2 - Dispositivo para mantener abierto el capó pos-
terior de vehículos automóviles, caracterizado porque
las extremidades superiores de los brazos referidos en
la reivindicación anterior, se hallan doblados hacia el
exterior en ángulo recto, para constituir una superficie
de apoyo sobre el lado interior del capó del motor.

15 3 - Dispositivo para mantener abierto el capó pos-
terior de vehículos automóviles.

Consta la presente Memoria Des-
criptiva de cuatro hojas mecanogra-
fiadas, escritas por una sola cara,
numeradas del 1 al 4 y con sus líneas
numeradas, a su vez, de cinco en cin-
co y de dibujos, anexos.

Barcelona, 14 Julio 1959.
P.A.

LEONCIO DEL RÍO CUYÁS
P. P.

Silboga. Soc. in nome coletivo di
 Sipeati Bombonato e Gabardi

hoja única.

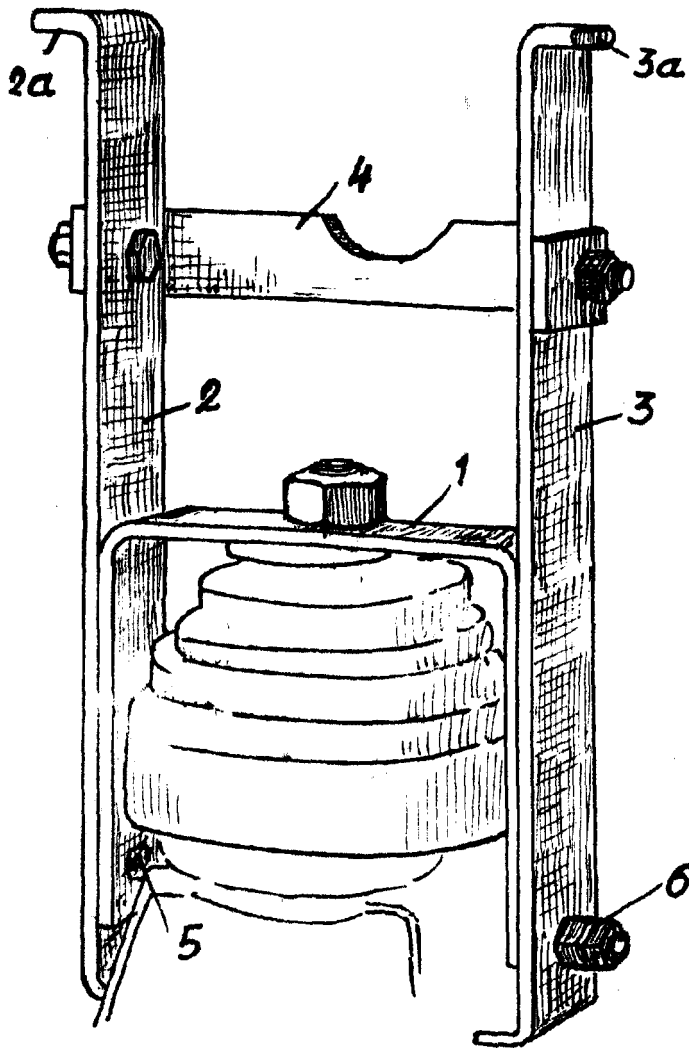


Fig. 1

74959

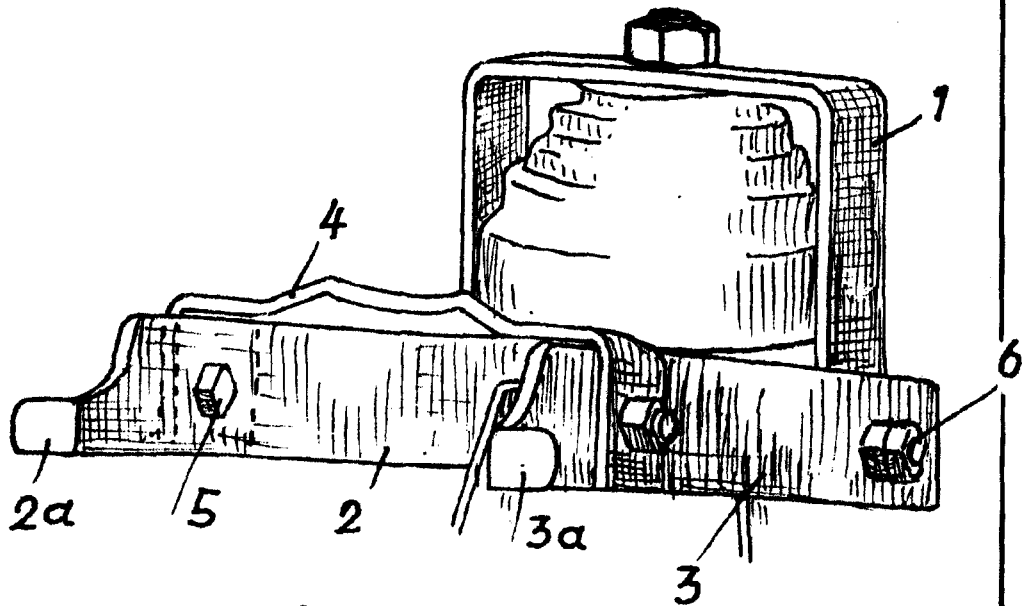


Fig. 2

Barcelona 4 Julio 1959

P. P. LEONCIO DEL RIO CUYAS

P. P.

Tris in Pio

Escala variable.