

74952



74952

MODELO DE UTILIDAD

que por veinte años, para España y sus Posesiones, se solicita a favor de DON RAMON RODRIGUEZ GONZALEZ, de nacionalidad española, residente en SEVILLA (ESPAÑA), calle Bustos Tavera nº 33, por: "UN SOPORTE METALICO PARA EL TRANSFORMADOR, EN LOS ELEVADORES-REDUCTORES".

Memoria Descriptiva

5 En los elevadores-reductores de radio y televisión, normalmente se vienen montandolos transformadores sobre una tapa intermedia de madera; esto tiene el inconveniente, de que algunas veces se dan casos de incendio, con el consiguiente perjuicio, ya que es muy corriente dejar por descuido el elevador conectado a la red produciendose un incendio durante la noche.

10 Este modelo de tapa intermedia que nos ocupa y cuyo registro se solicita, se caracteriza por estar constituido por una pieza metálica sobre la que vá montado el transformador, eliminando de esta manera el peligro de incendio ya que todas sus piezas son metálicas y de una calidad que no le afecta los 60º de calorías que



74952

pueda tomar el elevador-reductor.

Esta pieza soporte, es de planta y desarrollo rectangular y está formada por una serie de plegados o quiebra que constituyen dos nervios (1-figs.1-2) de gran resistencia sobre los que van fijados el cuerpo del transformador (2-fig.1); a partir de estos dos nervios hay dos zonas planas, una mayor (3-fig.2) y otra más pequeña (4-fig.2), formando escuadras, ambas con los laterales (5 y 6-fig.1); sobre esta pieza soporte cierra la tapa (7-fig.1) superior de la caja del elevador-reductor, con todas sus conexiones.

Este modelo puede sufrir modificaciones siempre que no se altere la esencialidad del invento.

Todo según se detalla en el dibujo adjunto que a título de ejemplo acompaña a la presente memoria y en el que se representa:

La fig. 1: Una vista en alzado con la tapa y el transformador montado, y

La fig. 2: Una vista en planta del soporte.

-REIVINDICACIONES-

Se reivindica como de la propia y nueva invención la propiedad y explotación exclusiva de:

- 1.- Un soporte metálico para el transformador, en los elevadores-reductores, caracterizado por estar constituido por una pieza de planta rectangular, la cual vá provista de una serie de plegados o quiebra formando dos nervios en U a partir de los cuales lleva dos zonas planas una mayor y otra menor y a continuación de ambas formando ángulo recto con ellas una faldilla en sentido perpendicular.
- 2.- "UN SOPORTE METALICO PARA EL TRANSFORMADOR, EN LOS ELEVADORES-REDUCTORES".

Consta la presente memoria descriptiva de dos hojas numeradas y mecanografiadas en una sola cara a las que se acompañan un plano para su mejor comprensión.

MADRID, JULIO DE 1.959-

*Adolfo de la Torre*  
*[Signature]*



14 III

Figura 1

74952

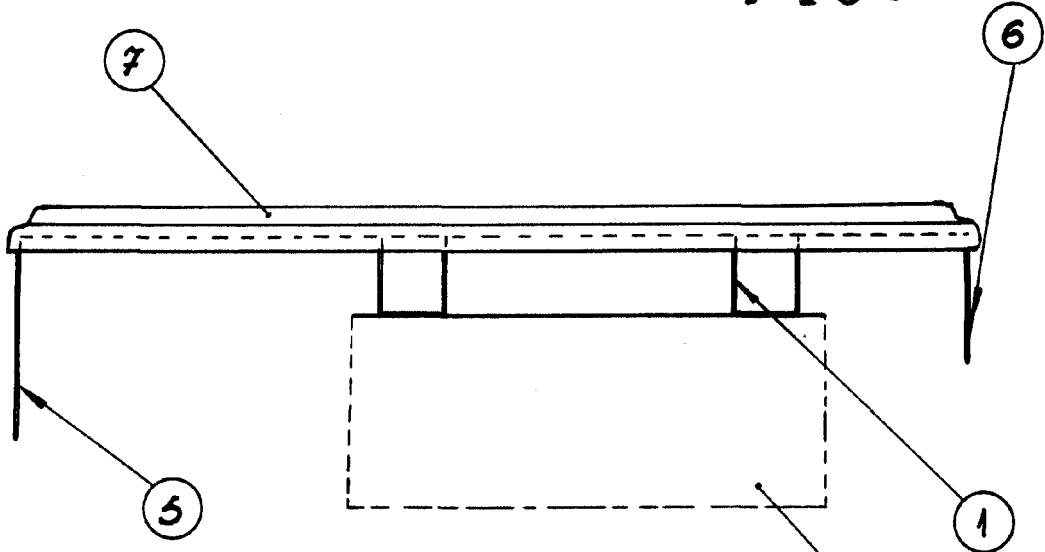
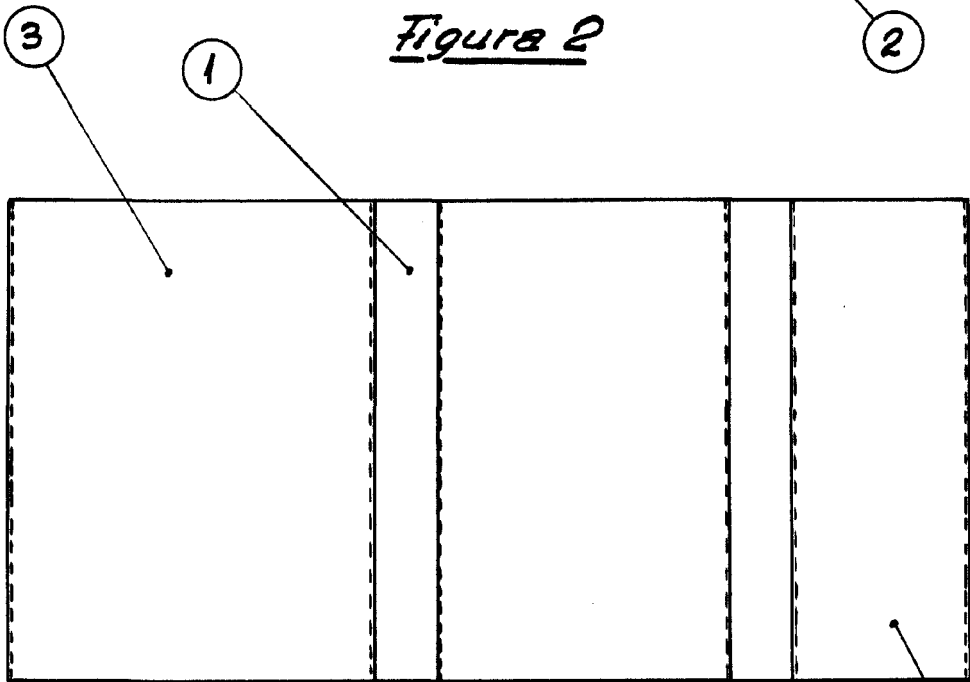


Figura 2



*Rodríguez de la Torre*  
*R. de la T.*

Escala: Variable.