



74845

M O D E L O
D E
U T I L I D A D

por "DISPOSITIVO ELECTRICO DE CONEXION Y AVISO PARA AUTO-
RREMOLQUES", a favor de Don FLORENCIO FERRER VALLES y Don
PEDRO CORBERA TRABE, residentes en BARCELONA, calle Carta-
gena, núm. 273.

- . -

MEMORIA DESCRIPTIVA

El presente modelo de utilidad se refiere a un dispo-
sitive eléctrico de conexión y aviso para auterremolques.

- Está constituido en forma de que cuando por cualquier
causa se desconecta la red eléctrica del coche motor de la del
5. remolque se enciende automáticamente una luz de alarma dispues-
ta en la cabina del primero, a cuyo efecto comprende una base
de enchufe fijada en la parte posterior del coche motor y un
enchufe tubular conectado a la red eléctrica del remolque, cuyo
enchufe al separarse de la base deja de presionar un pivote que
10. mantenía desconectada una lengüeta de contacto dispuesta en la



74845

- 8 JUL 6

placa portadora de los elementos de dicha base, que al quedar libre cierra el circuito de la luz de aviso.

Con el fin de facilitar la explicación, se acompaña a la presente memoria una lámina de dibujos, en la que se ha representado un caso de realización que se cita a título de ejemplo.

5.

En el dibujo:

La figura 1, muestra la base de enchufe del dispositivo.

10.

La figura 2, una vista de la carcasa en cuyo interior va acoplada dicha base.

La figura 3, el enchufe del dispositivo.

La figura 4, una vista en planta de la base de enchufe montada en la carcasa.

15.

Comprende una carcasa 1 consistente en un cuerpo central tubular solidario de otro cuerpo lateral 2 asimismo tubular provisto de un portalámparas para una bombilla o portátil accesoria, en el interior de cuyo cuerpo va acoplada una base de enchufe 3 provista de los correspondientes bornes 4 y elementos de contacto 5 estando dotada además, de una lengüeta de contacto 6 con un pivote 7 alejado en un orificio pasante practicado en la base 3, la cual cierra el circuito de la luz de aviso al quedar libre de la presión del indicado pivote.

20.

El enchufe que va conectado a la red del remolque es de forma tubular 8 y penetra por la carcasa 1 hasta el fondo de la base 3 presionando al pivote 7 de la lengüeta de contacto 6, que en el dibujo se ha representado con línea de trazo y punto.

25.

La carcasa va provista de una tapa 9 para el cuerpo lateral 2 de la misma y de otra tapa 10 para el cuerpo cen-

30.



tral, estando esta última terminada a modo de horquilla 11 que se adapta en el extremo tubular del enchufe, cuando está cerrado, cooperando a que este elemento no se desplace de sitio.

5. El modelo dentro de su esencialidad, puede ser llevado a la práctica en otras formas de realización que difieran en detalle de la indicada a título de ejemplo, a las cuales alcanzará igualmente la protección que se recaba. Podrá, pues, fabricarse en cualquier tamaño y con los materiales más adecuados, por quedar todo ello comprendido en el espíritu de las reivindicaciones.
- 10.

= . =

N O T A

Descrito el objeto y utilidad de la invención, lo que se declara no divulgado ni practicado en España, comprende las siguientes reivindicaciones:

15. 1. Dispositivo eléctrico de conexión y aviso para auterremolques, caracterizado por comprender una carcasa consistente en un cuerpo central y otro lateral, tubulares, destinado este último para alojar una bombilla o portátil accesorio, en el interior de cuyo cuerpo va alojada una base de enchufe que además de los elementos correspondientes a esta está dotada de una lengüeta de contacto con un pivote alojado en un orificio pasante que presenta dicha base, cuya lengüeta cierra el circuito de una luz de aviso dispuesta en la cabina del conductor del vehículo al quedar libre de la presión del indicado pivote que la mantenía fuera de contacto.
- 20.
- 25.



2. Dispositivo eléctrico de conexión y aviso para autotremolques según la anterior reivindicación, caracterizado porque el enchufe que va conectado a la red del remolque, es de forma tubular, penetrando al cerrar el enchufe, hasta el fondo de la base del mismo presionando al pivote de la, lengüeta de contacto de la luz de aviso, de manera que esta se mantiene apagada excepto cuando se desenchufe por cualquier causa del dispositivo.

3. Dispositivo eléctrico de conexión y aviso para autotremolques, según las anteriores reivindicaciones, caracterizado por estar dotada la carcasa del dispositivo, de una tapa de cierre del cuerpo lateral de la misma y de otra tapa para el cuerpo central, terminada a modo de horquilla que se adapta en el extremo tubular del enchufe, cuando está cerrado, cooperando a que este elemento no se desplace de sitio.

4. Dispositivo eléctrico de conexión y aviso para autotremolques.

Según se describe y reivindica en la presente memoria descriptiva que consta de cuatro hojas foliadas y escritas a máquina por una sóla cara, acompañadas de una lámina de dibujos.

Madrid, a - 8 JUL 1959

DON FLORENCIO FERRER VALLÉS, y

DON PEDRO CORBERA TRABÉ

P.a.

FLORENCIO FERRER VALLÉS



Fig. 1

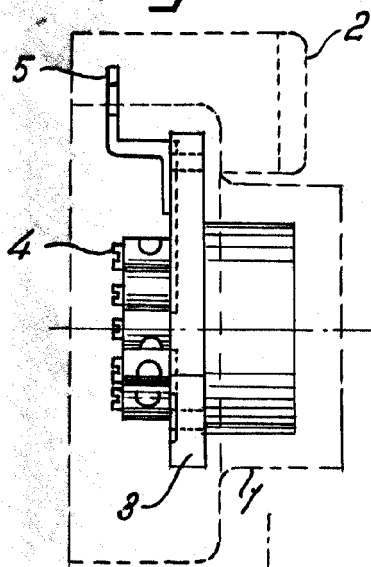


Fig. 2

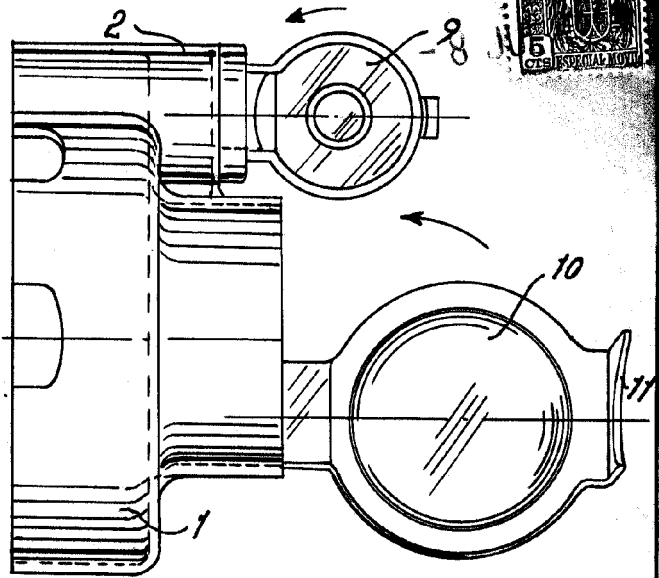
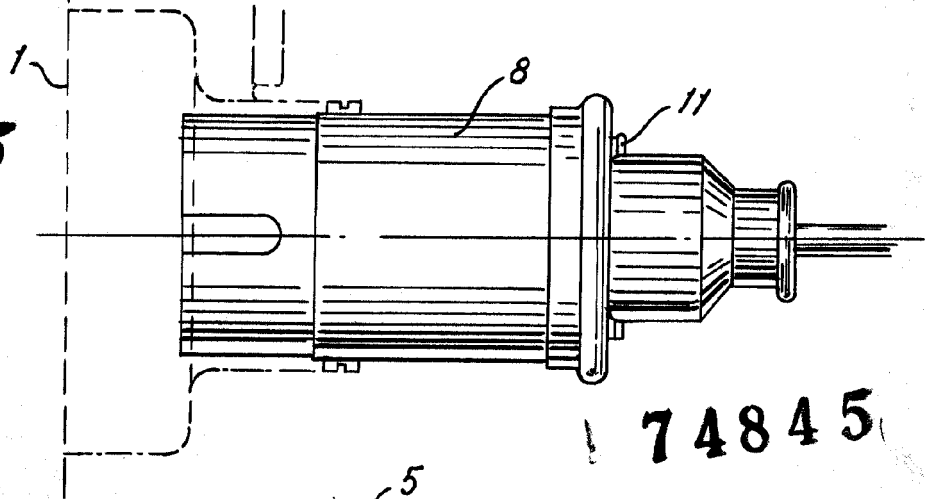
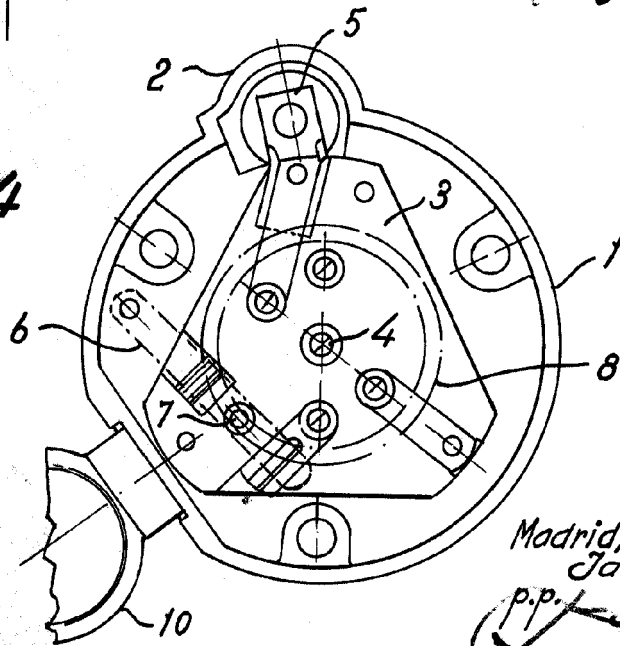


Fig. 3



74845

Fig. 4



Madrid, - 3 JUL 1959
Jaime Isern

p.p.